



Poznaj nas bliżej - prezentacja firmy ASTAT
Zeskanuj kod QR!

KALEJDOSKOP 2020

Wydanie 47
Nakład 10 000 egz.

NOWOCZESNY BUDYNEK



ASTAT
NOWOCZESNY BUDYNEK



ASTAT sp. z o.o.
ul. Dąbrowskiego 441 60-451 Poznań
tel. 61 848 88 71 fax 61 848 82 76
www.astat.pl e-mail info@astat.pl

ASTAT

DOŚWIADCZENIE
WSPARCIE
KNOW-HOW



Szanowni Państwo!

Rynek produktów smart rozwija się niezwykle dynamicznie. Jeszcze niedawno inteligentne ubrania stanowiły odległe marzenie, a trendy pokazują, że wkrótce będziemy technologią wręcz nosić na sobie. Nowoczesne rozwiązania technologiczne zapewniają nam komfort, który kiedyś wydawał nam się jedynie futurystyczną wizją. Przyszłościowe miasta, Smart City, oparte na aktywnym działaniu świadomych, niezależnych i decydujących o swoim otoczeniu obywateli oraz otaczających ich technologii, kreują maksymalną optymalizację i automatyzację metropolii.

Coraz więcej urządzeń wokół nas określanych jest jako „smart”. Szacuje się, że na każdego mieszkańca Ziemi przypada około czterech takich urządzeń. Budynki inteligentne są zaprojektowane jako spójny system zarządzania. Wszystkie urządzenia, instalacje, oświetlenie, a także sprzęt RTV i AGD mogą być sterowane jedną, wygodną aplikacją. Przy pomocy notebooka lub smartfona można sterować źródłem ciepła i klimatyzacją. Możemy zaprogramować godzinę włączenia i wyłączenia się urządzeń w zależności od naszych potrzeb.

Wraz ze wzrostem popularności automatyki domowej i budynkowej wzrosła również świadomość konsumentów. Zastosowanie inteligentnych rozwiązań sprawia, że można kontrolować i zmniejszać zużycie energii elektrycznej, kontrolować pobór prądu przez urządzenia, co pozwala na obniżenie rachunków.

Nasi specjaliści pomogą Państwu dobrać i dostosować systemy automatyki budynkowej zarówno do nowych inwestycji, jak i do już istniejących. Doświadczenie firmy ASTAT, w powiązaniu z szeroką ofertą, pozwala nam sprostać oczekiwaniom nawet najbardziej wymagających Klientów.

Firma ASTAT posiada w swojej ofercie innowacyjne rozwiązania niemieckiej firmy KAISER. Są to profesjonalne i bezpieczne systemy prowadzenia instalacji oraz specjalistyczne puszki instalacyjne.

Firma ASTAT proponuje Państwu pełne systemy automatyki domowej firm: VIMAR oraz ELTAKO. Są to zarówno systemy, które można stosować w budynkach mieszkalnych, jak i w budynkach użyteczności publicznej. Systemy te są bardzo elastyczne i mogą być aranżowane według indywidualnych pomysłów i dostosowane do stylu życia, jaki prowadzimy. Wysoka jakość i niezawodność pozwalają na osiągnięcie komfortu, bezpieczeństwa i efektywności energetycznej.

Wygodę, komfort i rozrywkę zapewnią też produkty firmy EISSOUND, które sprawiają, że będziemy mieli dostęp do naszej ulubionej muzyki w każdym pomieszczeniu.

Zapraszamy serdecznie do współpracy przy aranżacji nowych lub modernizacji starszych budynków oraz do kontaktu przy planowaniu i realizacji inwestycji.

Romuald Winter
Romuald Winter
Prezes grupy ASTAT

ZAPRASZAMY NA TARGI 2020



budma

04.02 - 07.02,
Poznań

RemaDays WARSAW

12.02 - 14.02,
Warszawa

FOOD TECH EXPO

03.03 - 05.03,
Warszawa

SALMED

18.03 - 20.03,
Poznań

securex POLSKA

21.04 - 23.04,
Poznań

INSTALACJE MIĘDZYPANOWOPOLSKIE INSTALACJE

21.04 - 23.04,
Poznań

warsaw energy expo

07.05 - 08.05,
Warszawa

Energy

19.05 - 22.05,
Kielce

TEC THE EVERTIG CONFERENCE

28.05,
Warszawa

MSPO

08.09 - 11.09,
Kielce

Festiwal Marketingu
Festiwal Druku

09.09 - 10.09,
Warszawa

ENERGETAB

15.09 - 17.09,
Bielsko-Biała

POLAGRA-TECH

28.09 - 01.10,
Poznań

warsaw home

30.09 - 03.10,
Warszawa

eur-lift

14.10 - 15.10,
Kielce

WARSAW INDUSTRY WEEK

03.11 - 05.11,
Warszawa

Lubelskie Targi Energetyczne
ENERGETICS

18.11 - 21.11,
Lublin

Expo BONDING

18.11 - 19.11,
Sosnowiec

CYKLE SZKOLENIOWE

WTORKI
Z JAKOŚCIĄ ENERGIJ

Wtorki z jakością energii

CYKL CZWARTKOWY
WEBINARIUM Z ASTATEM

Czwartki z webinarium

Zapraszamy na szkolenie

System inteligentnego budynku By-me Plus

Szkolenie adresowane jest do:

- instalatorów,
- elektroinstalatorów,
- integratorów systemów.

Podzielone na 2 części:

- teoretyczną,
- praktyczną.

Sprawdź szczegóły na www.astat.pl/szkolenia



VIMAR
pozytywna energia

Spis treści



**Bezprzewodowa automatyka
budynkowa**
strona 4



Automatyka domowa
strona 6



**Komunikacja za pomocą
przewodów L i N**
strona 8



**Zestawy radiowe
do zabudowy**
strona 10



**Moduły bluetooth
oraz moduły radia**
strona 11



**Czujniki ruchu, ruchu i obecności,
natężenia oświetlenia**
strona 12



Zegary sterujące
strona 16



Przełączniki instalacyjne
strona 17



Zasilacze i zasilacze UPS
strona 18



Żaluzje zewnętrzne
strona 19



Złącza i obudowy szczelne IP68
strona 20



Specjalistyczne puszk
strona 22



**Systemy uszczelniające
gazo- i wodoszczelne**
strona 26



**Specjalistyczne taśmy i kleje
dla przemysłu**
strona 29



**Osprzęt elektroinstalacyjny
firmy Finder**
strona 30



Automatyka bezprzewodowa

MIT:

Bezprzewodowa automatyka budynkowa zawsze jest skomplikowana.

FAKT:

Może być prosta w instalacji i mieć możliwość dalszej rozbudowy.

Zacznij od podstawowego systemu łączącego np. oświetlenie i ogrzewanie. Krok po kroku dodawaj kolejne elementy, rozbudowując swoją automatykę. Stwórz idealnie dopasowane do Twoich potrzeb rozwiązanie z systemem kontroli, wizualizacji i bezpiecznym połączeniem z siecią.

Bezprzewodowa automatyka to nie tylko większy komfort życia, ale również zmniejszenie kosztów zużycia energii w oparciu o najnowocześniejsze technologie.



Dzięki aplikacji mobilnej system pozwoli Ci na zdalne zarządzanie:

- oświetleniem,
- roletami / markizami,
- ogrzewaniem,
- zużyciem energii,
- klimatyzacją,

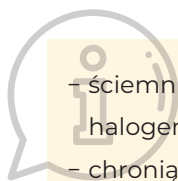
oraz wizualizację.

Inteligentny budynek w 3 krokach:

- Krok 1** Konsultacja z naszym przedstawicielem i ustalenie, jakie funkcje ma spełniać Twój system automatyki budynkowej,
- Krok 2** Zaprogramowanie całego systemu sterowania automatyką budynkową w naszym biurze i podłączenie urządzeń do sieci elektrycznej w Twoim domu przez instalatora,
- Krok 3** Zainstalowanie aplikacji, zeskanowanie QR kodu, zalogowanie się i korzystanie ze wszystkich możliwości, jakie dają zastosowane urządzenia.



Ściemniacze to urządzenia umożliwiające regulację natężenia oświetlenia od 0 do 100%. Umożliwiają kreowanie atmosfery w zależności od Twojego nastroju i potrzeb sytuacji. Dodatkowo, w codziennym użytkowaniu dzięki zaawansowanej technologii, zastosowanie ściemniaczy spowoduje obniżenie kosztów zużycia energii elektrycznej w wyniku zmniejszenia mocy świecenia lamp, niezależnie od źródła światła.



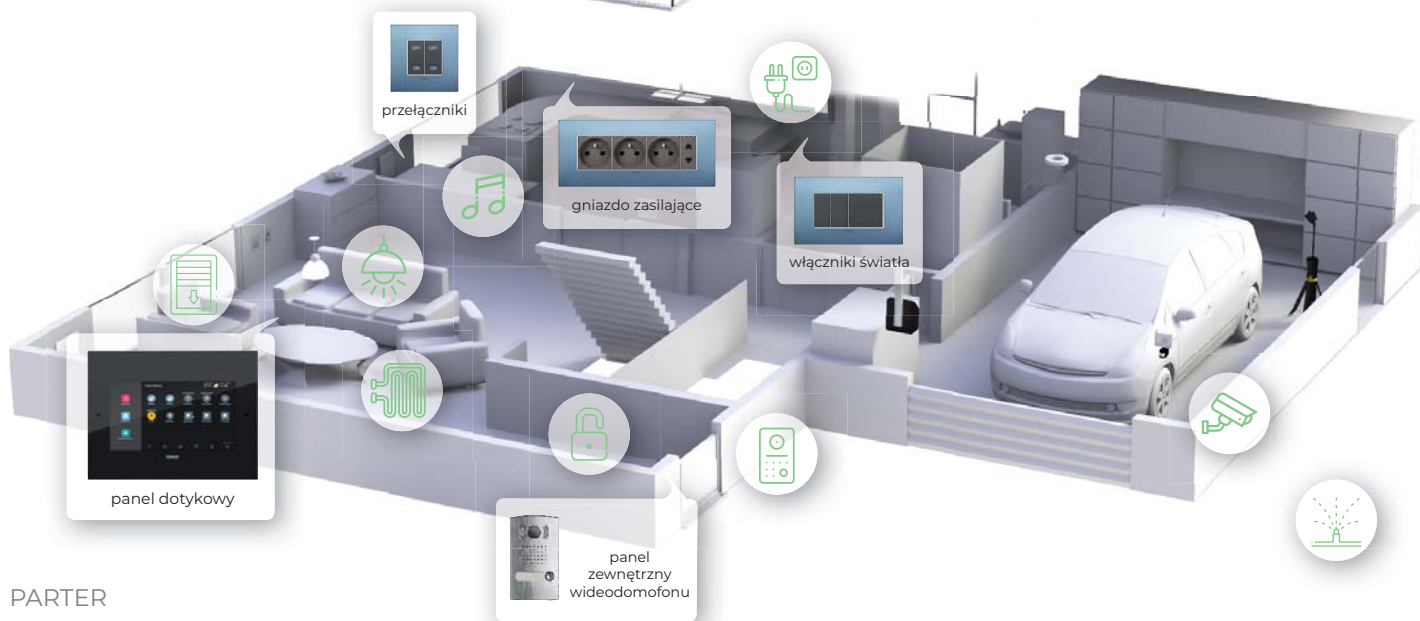
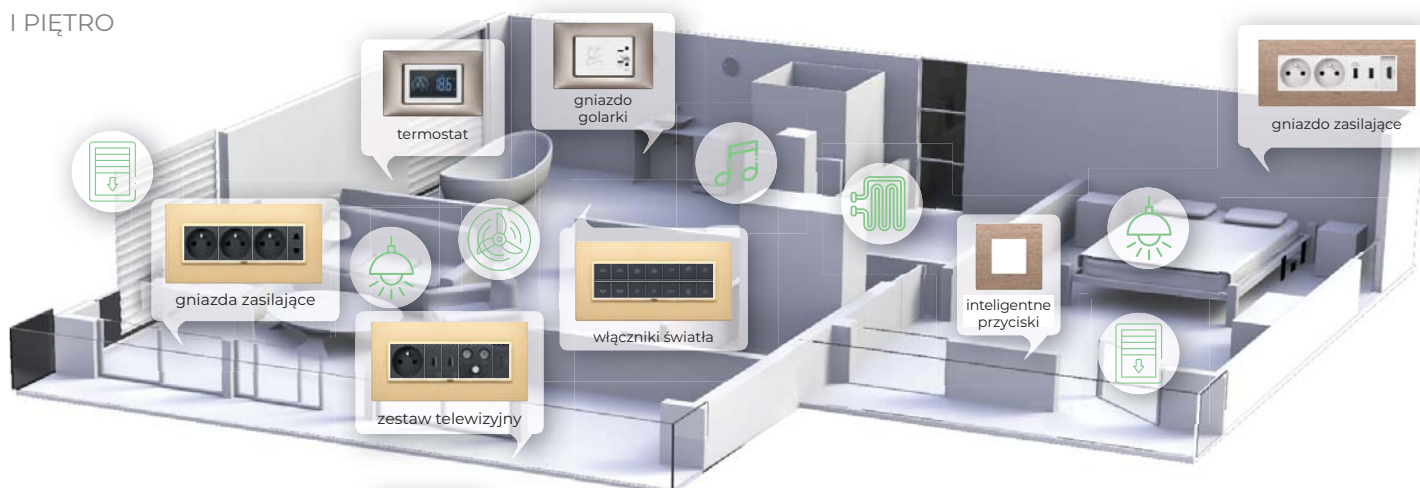
- ściemniacze stosujemy do lamp: żarowych, halogenowych i LED,
- chronią lampy przez zoptymalizowane załączanie i wyłączanie źródeł światła,
- pracują niezależnie od zasilania (8 - 230 V AC/DC),
- automatyczna ochrona przed przeciążeniem (wyłączenie) i przegrzaniem,
- wbudowane 2 funkcje: „pokój dziecięcy” i „zasypianie”.

Sterowanie roletami to modułowy system urządzeń sterujących napędami (rolet, markiz, żaluzji), do montażu w szafkach elektrycznych, rozdzielniach lub puszkach instalacyjnych. Umożliwia obsługę pojedynczych urządzeń, jak również większego systemu, składającego się z nawet kilkunastu napędów. Modułowa budowa została wybrana z myślą o możliwości rozszerzenia sterowania w każdym momencie o kolejne komponenty na zasadzie „element do elementu”.

System można bez trudu modyfikować, modernizować i rozbudowywać. Dzięki zastosowaniu czujnika wiatru, deszczu, natężenia światła lub czujnika wielofunkcyjnego system może sterować roletami automatycznie w zależności od warunków pogodowych.



I PIĘTRO



PARTER

Rozwiązania zastosowane w obiekcie



Sterowanie oświetleniem



Sterowanie ogrzewaniem



Sterowanie wentylacją i klimatyzacją



Sterowanie żaluzjami, roletami i markizami



Sterowanie gniazdami



System audio



System antywłamaniowy



Monitoring video



Wideodomofon



Sterowanie podlewaniem ogrodu

Wypełnij ankietę ⇒ zrób zdjęcie ⇒ wyślij na adres: nb@astat.pl

1 OPISZ STAN REALIZACJI TWOJEGO DOMU

Na etapie projektu

Zrealizowany

- stan deweloperski
- rynek wtórny

W trakcie budowy

- przed fundamentami
- przed wstawieniem okien
- wstawione okna
- wykonana instalacja elektryczna
- położone tynki
- inne: _____

2 ZAZNACZ, CZYM CHCESZ STEROWAĆ

- oświetleniem
- oświetleniem LED
- oświetleniem ściemnianym
- żaluzjami / roletami
- bramami / drzwiami garażowymi
- gniazdkami (piekarnik, mikrofała, inne)
- ogrzewaniem
- klimatyzacją
- wentylacją
- nawadnianiem ogrodu
- funkcją „baby control”
- nagłośnieniem

DODATKOWE FUNKCJE

- system alarmowy
- monitoring
- inne: _____

3 WYBIERZ, JAK CHCESZ STEROWAĆ

- inteligentne przyciski
- inteligentne przyciski dotykowe
- termostaty
- panele dotykowe
- aplikacja w telefonie / tablecie
- inne: _____

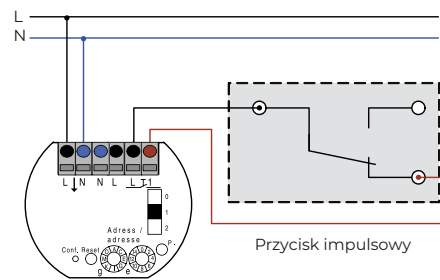


Komunikacja za pomocą przewodów L i N

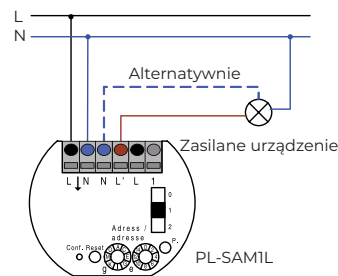
Powerline

- komunikacja za pomocą sieci elektrycznej - wszędzie tam, gdzie nie można położyć przewodu, a przekaźniki radiowe nie spełnią swojej funkcji,
- przekaźniki komunikują się za pomocą przewodu L i N,
- zasięg wynosi do 3 kilometrów lub do najbliższego transformatora,
- sygnał bez problemów przeniesie się między fazami, jeśli przewody spotykają się w jednym miejscu (np. wchodząc do budynku),
- moduł wejściowy przetwarza sygnał naciśnięcia przycisku na sygnał Powerline i przesyła do wszystkich przekaźników Powerline podłączonych do instalacji elektrycznej, które mają ustawiony taki sam adres jak moduł wejściowy.

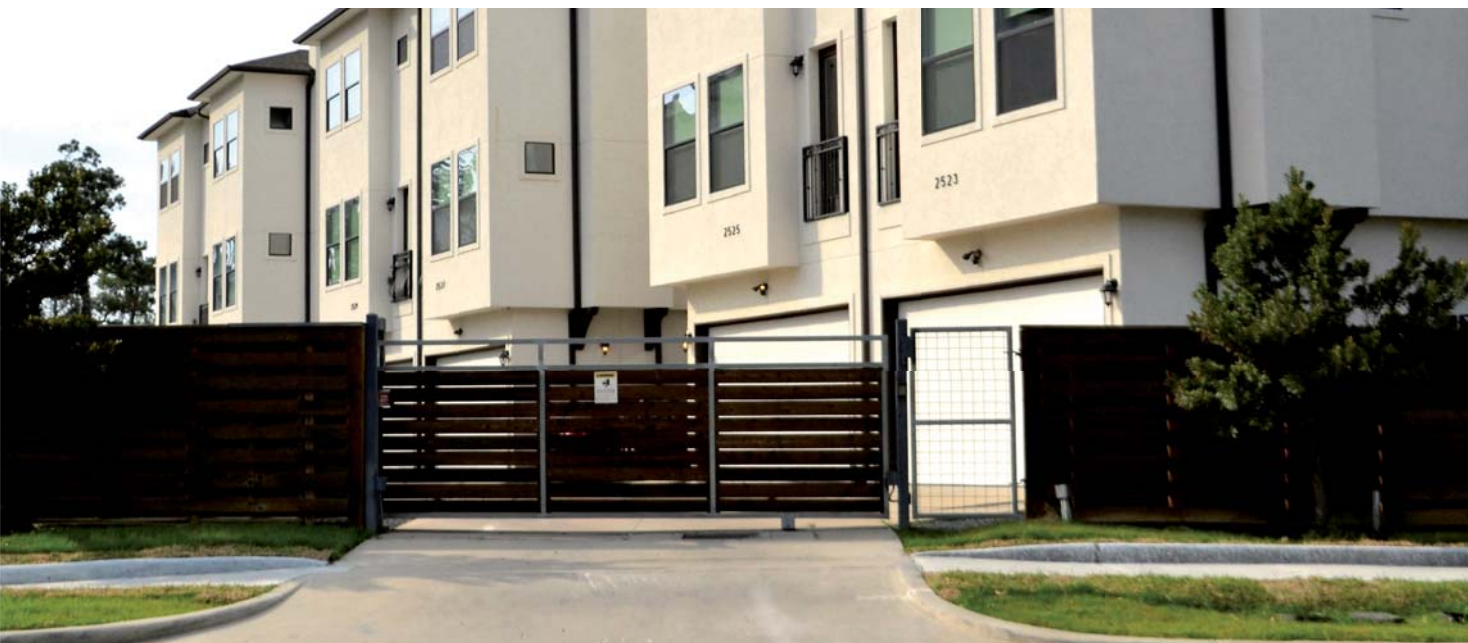
Gdy sygnał dotrze do przekaźnika, załącza on podłączone do niego urządzenie: napęd bramy, oświetlenie, wentylację (możliwość pracy bistabilnej lub monostabilnej) i inne.



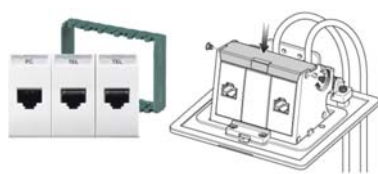
Moduł wejściowy (nadajnik Powerline)



Przełącznik 1-kanalowy (odbiornik Powerline)



Zapytaj o rozwiązania dedykowane do biura



NOWOŚĆ

VIMAR
pozytywna energia

Nowa definicja designu



VIMAR

pozytywna energia

EIKON EVO

EIKON TACTIL

EIKON EXE

eISSOUND Zestawy radiowe do zabudowy z bluetooth – KBSound Star



Cechy

- możliwość parowania z dowolnym urządzeniem wyposażonym w bluetooth,
- użytkownik może korzystać z trzech kanałów dźwiękowych: przesyłanie dźwięku poprzez bluetooth, tuner FM i DAB,
- urządzeniem można sterować za pomocą aplikacji w telefonie (do pobrania w sklepie Google Play – dla Android lub Apple Store – dla iOS) lub pilota,
- darmowa aplikacja dostępna jest w języku polskim.

Nazewnictwo

- w jednym budynku można zainstalować wiele zestawów KBSound STAR i nie będzie problemu z komunikacją,
- każdy zestaw ma swój numer i hasło.

Komunikacja

- sterowanie telefonem – sterowanie za pomocą aplikacji odbywa się poprzez bluetooth,
- sterowanie pilotem – pilot komunikuje się z jednym z głośników, który wyposażony jest w odbiornik IR.

Dodatkowy wzmacniacz

- do każdego zestawu KBSound STAR można podłączyć do 4 dodatkowych wzmacniaczy (tworząc 4 dodatkowe strefy),
- komunikacja odbywa się wyłącznie poprzez jednostkę główną,
- w strefach dodatkowych, możemy zmieniać głośność oraz wyłączyć całkowicie dźwięk.



Moduły bluetooth oraz moduły radia

Rozwiązania idealne do:

- pokoju hotelowego,
- poczekalni,
- klubu fitness.

Moduł radia oraz moduł bluetooth można zamontować w dowolnym osprzęcie, dzięki adapterom do ramek montażowych.



Moduł bluetooth montowany w ścianie

Nowa, elegancka wersja modułu bluetooth, dostępna w kolorze białym i czarnym. Uzupełnieniem modułów są szklane ramki w kolorach: białym, czarnym oraz szare aluminium.

Główne zalety:

- montowany w ścianie,
- brak pilota – nie można ukraść / zgubić,
- brak dodatkowej aplikacji,
- zasilacz montowany w puszkę za modułem.



Moduł radia FM / DAB montowany w ścianie

Nowa wersja modułu radia do montażu w ścianę, moduł został dodatkowo wyposażony w opcję radia cyfrowego DAB.

Główne zalety:

- montowany w ścianie,
- brak pilota,
- zasilacz montowany w puszkę za modułem.



Moduł bluetooth montowany w suficie

- moduł dostępny w trzech wersjach – bez głośników, z dwoma głośnikami 5", z czterema głośnikami 5",
- idealne rozwiązanie do kuchni, łazienki, recepcji.

NOWOŚĆ



Ramki ARKE dostępne w dwóch systemach

ARKÉ

VIMAR
pozytywna energia



System włoski



System niemiecki

NOWOŚĆ

NOWOŚĆ

Czujniki ruchu, ruchu i obecności, natężenia oświetlenia



Czujniki ruchu

- wykrywają zmianę położenia osoby w obszarze detekcji czujnika.

Czujniki ruchu i obecności

- wykrywają zmianę położenia osoby w obszarze detekcji czujnika,
- reagują na obecność osoby w obszarze detekcji czujnika (nawet bardzo małe ruchy),
- do zastosowania np. w toaletach.

Czujniki w technologii PIR + ultradźwięki

- pozwalają wykrywać bardzo małe ruchy mimo przeszkód w polu widzenia,
- sprawdzają się w zamkniętych pomieszczeniach.

Czujniki w technologii PIR + czujnik dźwięku (mikrofon)

- po wykryciu ruchu załączają oświetlenie,
- wyłączenie oświetlenia następuje w momencie gdy nie są rejestrowane żadne dźwięki w mikrofonie,
- stosowane często w ciągach komunikacyjnych.

Czujniki natężenia oświetlenia

- wykrywają zmianę natężenia oświetlenia w obszarze detekcji czujnika,
- sprawdzają się do oświetlenia zewnętrznego.

Czujniki ruchu



Symbol	Typ	Zasięg [m]	Kąt detekcji	Montaż	Stopień ochrony
ESY-EP10426001	PIR	8	360°	podtynk	IP55
PER-1SP-SP055	PIR	12	220°	natynk	IP44
PER-1SP-SP050	PIR	12	180° / 160°	natynk	IP20
PER-1SP-SP003	PIR	12	140°	natynk	IP54
NA-DE10366	HF	20	360°	podtynk	IP20



Zasięg 2 - 32 m



Montaż ścienny / sufitowy,
natynkowy / podtynkowy



Rodzaj PIR, HF



Kąt detekcji 110° - 360°



Zasilanie 12 - 36 V DC lub 230 V DC



Liczba kanałów 1



Stopień ochrony IP20 - IP65



Temperatura pracy od -25°C do 55°C

Czujniki ruchu i obecności



Symbol	Typ	Zasięg [m]	Kąt detekcji	Montaż	Stopień ochrony
ESY-EP10426025	PIR	8	360°	podtynk	IP55
PER-1SP-SP020	PIR	10	360°	podtynk	IP20
PER-1SP-SP015	PIR	12	360°	natynk	IP20
SER-41-800	PIR+US	19	360°	podtynk	IP20
SER-41-300	PIR	20	360°	natynk	IP20
SER-41-701	PIR	24	360°	podtynk	IP54



Zasięg 2 - 32 m



Montaż ścienny / sufitowy,
natynkowy / podtynkowy



Rodzaj PIR



Kąt detekcji 110° - 360°



Zasilanie 12 - 36 V DC lub 230 V DC



Liczba kanałów 1 - 3



Stopień ochrony IP20 - IP65



Temperatura pracy od -25°C do 55°C

Czujniki natężenia oświetlenia



Symbol	Zakres [lux]	Zasilanie	Montaż	Stopień ochrony
ESY-ED10429002	0 - 10 000	KNX	podtynk	IP55
SER-43-198	3 - 600 000	24 V DC	natynk	IP54



Montaż ścienny / sufitowy,
natynkowy / podtynkowy



Zakres pomiaru natężenia oświetlenia Lux
3 - 300, 30 - 3 000, 300 - 30 000, 60 - 60 000



Wyjście 1 - 10 V



Zasilanie 24 V DC



Stopień ochrony IP54



Temperatura pracy od -40°C do 50°C

Czujniki ruchu i obecności KNX ruchu i obecności DALI



Czujniki ruchu i obecności KNX

Działają w otwartym standardzie automatyki budynkowej KNX.

W zależności od konfiguracji czujniki ruchu i obecności mogą być wykorzystane w celu wykrywania obecności ludzi lub do obserwacji np. pomieszczenia (funkcja sygnalizacji). Czujnik KNX można zaprogramować w taki sposób, aby załączał kilka dowolnych urządzeń jednocześnie.



Czujniki ruchu i obecności DALI

Współpracują z urządzeniami w standardzie DALI.

Naturalne światło dzienne stanowi najlepsze źródło oświetlenia stanowiska pracy. Jest ono jednak niemal zawsze niewystarczające i wówczas należy dodatkowo włączyć sztuczne oświetlenie. Czujniki DALI oferują możliwości wykrywania obecności i regulacji oświetlenia względem światła dziennego, co pozwala na duże oszczędności energii elektrycznej.

Czujniki ruchu i obecności KNX



Symbol	Typ	Zasięg [m]	Kąt detekcji	Montaż	Stopień ochrony
ESY-EB10430442	PIR	8	360°	natynk	IP20
ESY-EP10426155	PIR	8	360°	podtynk	IP55
ESY-EP10426162	PIR	12	360°	podtynk	IP55
ESY-EP10427428	PIR	24	360°	podtynk	IP20
ESY-EP10427794	PIR	32	360°	podtynk	IP20



Zasięg 8 - 32 m



Montaż ścienny / sufitowy,
natynkowy / podtynkowy



Rodzaj PIR, PIR+ MIC



Kąt detekcji 180° - 360°



Zasilanie magistrala KNX



Stopień ochrony IP20 - IP55



Temperatura pracy od 5°C do 50°C

Czujniki ruchu i obecności DALI



Symbol	Typ	Zasięg [m]	Kąt detekcji	Montaż	Stopień ochrony
ESY-EP10427503	PIR	6	360°	podtynk	IP55
ESY-EP10427510	PIR	8	360°	podtynk	IP55
ESY-EP10427459	PIR	24	360°	podtynk	IP20
ESY-EP10427787	PIR	32	360°	podtynk	IP20
SER-41-761	PIR	32	360°	natynk	IP54



Zasięg 6 - 32 m



Montaż sufit,
natynkowy / podtynkowy



Rodzaj PIR



Kąt detekcji 360°



Zasilanie magistrala DALI lub 230 V AC



Stopień ochrony IP20 - IP55



Temperatura pracy od -25°C do 55°C

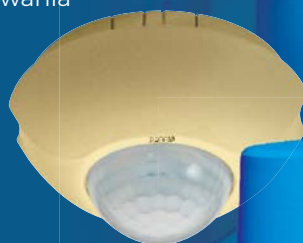
A co jeśli potrzebujesz czujnik w innym kolorze?

Oferujemy możliwość pomalowania czujnika na dowolny kolor z palety kolorów RAL.

SKONTAKTUJ SIĘ Z NAMI

61 849 80 02

nb@astat.pl

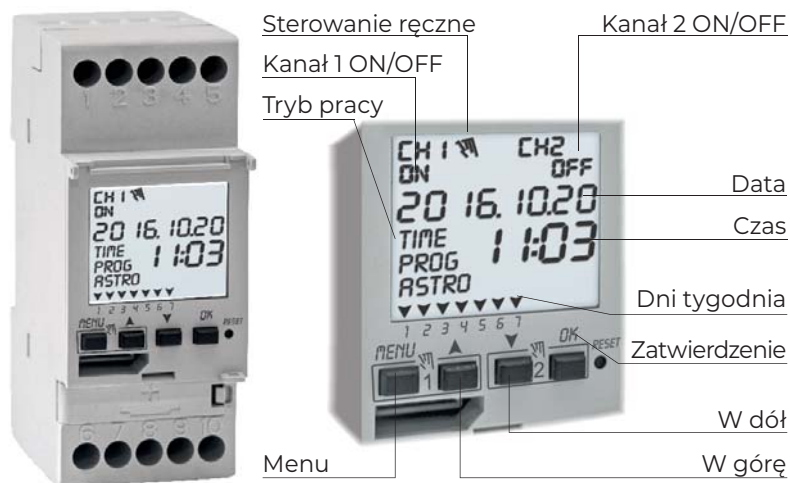


MAMY ROZWIĄZANIA



Urządzenie 3 w 1: zegar astronomiczny, zegar sterujący oraz wyłącznik zmierzchowy w jednym urządzeniu

- możliwość mieszania programów,
- 1 lub 2 styki przełączne (2 kanały),
- 16 A, 250 V AC,
- montaż na szynę DIN (zajmuje mało miejsca),
- maksymalnie 45 programów,
- automatyczna zmiana czasu z zimowego na letni,
- duży i czytelny, podświetlany wyświetlacz LCD,
- wbudowana bateria podtrzymująca zasilanie nawet przez 6 lat,
- aby korzystać z dodatkowych funkcjonalności, należy dokupić dedykowaną sondę zmierzchową.



Przykładowe aplikacje

- sterowanie oświetleniem: ulicznym, w ogrodzie, zewnętrznym w firmie (wykorzystywane do tzw. przerwy nocnej),
- sterowanie dzwonkiem na przerwę, roletami, załączaniem zraszaczy lub innymi urządzeniami użytkowymi cyklicznie.

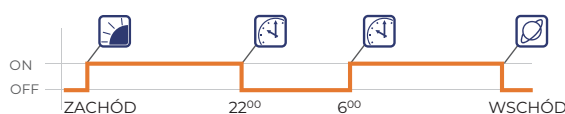


służą do załączania i wyłączania urządzeń w określonych porach w zależności od zadanego programu, - mogą działać w trybie dziennym, tygodniowym lub astronomicznym.

Przykłady programowania

Neon sklepowy - praca na wszystkich funkcjach

- ON Włącz - zachód (LUX)
- OFF Wyłącz - 22 (CZAS)
- ON Włącz - 6 (CZAS)
- OFF Wyłącz - wschód (ASTRO)



Brama osiedlowa - praca jako programator czasowy

- ON CZAS 7:30
- OFF CZAS 9:00



Oświetlenie publiczne (np. placu, parkingu) - praca jako zegar astronomiczny z nadrzędnym sterowaniem jako wyłącznik zmierzchowy w przypadku burzy

- ON ASTRO
- OFF ASTRO



Symbol	Opis
1IO 4091	1 kanał, IP20
1IO 4291	2 kanały, IP20



Elektroniczny przełącznik impulsowy - seria ES12DX-UC, ER12DX-UC

- 1 styk bezpotencjałowy 16 A / 250 V AC,
- montaż na szynę DIN,
- 1 moduł = 18 mm szerokości i 55 mm głębokości,
- przełączanie obciążenia odbywa się w zerze napięcia (optymalne dla lamp LED),
- uniwersalne napięcie zasilania UC: zakres od 8 do 230 V AC dla 50 - 60 Hz i od 10 do 230 V DC,
- pobór mocy w przełączeniu 0,1 W; bardzo cicha praca,
- wejście przewodu 3 mm.



Elektroniczny przełącznik z 4 niezależnymi stykami - seria ESR12Z-4DX-UC

- 4 niezależne styki bezpotencjałowe 16 A / 250 V AC,
- montaż na szynę DIN,
- przełączanie obciążenia odbywa się w zerze napięcia (optymalne dla lamp LED),
- uniwersalne napięcie zasilania UC: zakres od 8 do 230 V AC dla 50 - 60 Hz i od 10 do 230 V DC,
- opatentowany układ Eltako Duplex (DX), który zwiększa wytrzymałość urządzenia,
- możliwość pracy jako przełącznik bistabilny lub monostabilny,
- różne sekwencje załączania styków: 4 NO, 3 NO + 1 NC, 2 NO + 2 NC; straty w trybie czuwania 0,03 - 0,4 W.



Elektroniczny przełącznik impulsowy z możliwością ustawienia priorytetu - seria ES12Z-200-UC

- 2 styki bezpotencjałowe 16 A / 250 V AC,
- montaż na szynę DIN,
- przełączanie obciążenia odbywa się w zerze napięcia (optymalne dla lamp LED),
- uniwersalne napięcie zasilania UC: zakres od 8 do 230 V AC dla 50 - 60 Hz i od 10 do 230 V DC,
- maksymalne obciążenie żarowe 2 000 W.



Wymień przełącznik bez obawy o złe napięcie sterujące!

Przełączniki i styczniki bardzo dobrej jakości,
o napięciu zasilania: 8 - 253 V AC lub 10 - 230 V DC.

SKONTAKTUJ SIĘ Z NAMI

61 849 80 02

nb@astat.pl



Zasilacze i zasilacze UPS

Zasilacze awaryjne UPS line-interactive - seria FP

- technologia line-interactive,
- bateria wewnątrz UPSa,
- stabilizacja AVR,
- funkcja zimny start,
- autopowrót do pracy po przywróceniu zasilania,
- przeznaczony do domowych / biurowych aplikacji.



Zasilacze buforowe 230 V AC - seria CBI

Na bieżąco monitorują stan pracy, posiadają między innymi:

- sygnalizacja diodowa o stanie pracy, ładowania, awarii,
- zestyki informujące o:
 - potrzebie wymiany akumulatorów,
 - zasianiu z sieci / akumulatorów.



Zasilacze awaryjne UPS online - seria UPSCL

- technologia online podwójnej konwersji,
- wolnostojąca obudowa typu Tower,
- czysta sinusoida na wyjściu,
- na zapytanie możliwy dłuższy czas podtrzymania oraz większa moc.



Zasilacze buforowe 230 V AC - seria DRC

Zasilacze buforowe to kompaktowe rozwiązanie dla małych mocy 40 - 100 W.

- montaż na szynę DIN,
- przystępna cena i niezawodność,
- do wszelkich rozwiązań automatyki budynkowej.



Moduły bateryjne 24 V DC

Moduł bateryjny to uchwyt mocujący wewnątrz dwa akumulatory 12 V DC łączone w szeregu, aby uzyskać napięcie 24 V DC.

- zabezpieczone bezpiecznikiem,
- wyposażony w złącze śrubowe do wygodnego połączenia,
- montaż na szynę DIN lub do przykręcenia do płyty.



Zasilacze modułowe 230 V AC - seria HDR

Zasilacze buforowe to kompaktowe rozwiązanie dla małych mocy 40 - 100 W.

- montaż na szynę DIN,
- przystępna cena i niezawodność,
- do wszelkich rozwiązań automatyki budynkowej.





nowoczesny wygląd budynku



obniżenie poziomu hałasu w pomieszczeniach



maksymalne wykorzystanie światła dziennego



odporność na wymagające warunki atmosferyczne



dostępność wykonań antywłamaniowych
- żaluzje blokują się w każdej pozycji (wybrane typy)



produkcja pod indywidualny wymiar



dwa kolory lameli (wewnętrzny i zewnętrzny)



150 kolorów w cenie podstawowej
- indywidualna kolorystyka dostępna
na zamówienie Klienta





 Innowacja i niezawodność

 Mniejsze koszty instalacji i konserwacji

 Wysokiej jakości materiały

 **IP** Odporność na całkowite zanurzenie (IP68)

 **UV** Odporność na promieniowanie UV



Szybkie łączenie

Produkt zawiera możliwie małą liczbę komponentów, co zapewnia proste i szybkie wykonanie połączenia elektrycznego.



Możliwość ponownego dostępu

Wyliminowano zastosowanie żywicy i klejów uszczelniających. Technologia TEETUBE zapewnia możliwość ponownego dostępu do złącza, nawet po długim czasie użytkowania.



Kompaktowa budowa

Wykorzystując doskonałą precyzję formowania metodą bezpośredniego wtrysku materiału termoplastycznego, uzyskano innowacyjną konstrukcję złącza o znacznie mniejszych wymiarach, ale z dużą liczbą pinów.



Złącza proste - seria TH387 (mini) i TH405



Symbol	Rodzaj	Pin	Przekrój przew. [mm ²]	Średnica przew. [mm]
THB.387.A4A	mini - wtyk	4	0,5 - 4,0	D7 - 12
THB.387.B4A	mini - gniazdo	4	0,5 - 4,0	D7 - 12
THB.405.A2E	wtyk	6	0,5 - 4,0	D7 - 14
THB.405.B2E	gniazdo	6	0,5 - 4,0	D7 - 14

Złącza typu „T” - seria TH402 i TH399



Symbol	Rodzaj	Pin	Przekrój przew. [mm ²]	Średnica przew. [mm]
THB.390.C1A	typu „T”	3	0,5 - 1,5	D7 - 13,5 / 7 - 13,5
THB.402.C2E	typu „T”	3+3	0,5 - 4,0	D7 - 13,5 / 7 - 13,5
THB.399.A4A	typu „Y”	4	0,5 - 1,5	D7 - 13,5 / 7 - 13,5

Złącza proste - seria TH400 (długie) i TH390 (krótkie)



Symbol	Rodzaj	Pin	Przekrój przew. [mm ²]	Średnica przew. [mm]
THB.390.A1A	typu „I”	3	0,5 - 4,0	D7 - 13,5
THB.400.D4A	typu „I”	4	2,5 - 6,0	D7 - 13,5
THB.400.D1A	typu „I”	5	0,5 - 4,0	D8 - 17
THB.400.D1D	typu „I”	6	0,5 - 4,0	D8 - 17

Puszki szczelne - seria TH211 i TH209

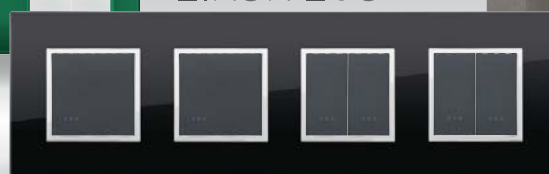


Symbol	Rodzaj	Przekrój przew. [mm ²]	Średnica przew. [mm]
THA.209.A1A	pusta	-	D7 - 14 / 7 - 14
THA.211.A1A	pusta	-	D8 - 17 / 8 - 17

Już masz osadzone puszki?



EIKON EVO



Dopasujemy się do Ciebie!
Nasze ramki zamontujesz w każdą puszkę Ø60

VIMAR
pozytywna energia

Puszki przeciwpożarowe pozwalają utrzymać klasę odporności ogniowej ściany EI30 - EI90 pomimo wykonania w nich otworów instalacyjnych. Izolują pomieszczenie w sposób trwały i dymoszczelny. Jeśli wybuchnie pożar, zintegrowana powłoka ognioodporna szybko i dokładnie uszczelni otwór instalacyjny, zapobiegając rozprzestrzenianiu się płomieni i gazów spalinowych.

- do ścian przeciwpożarowych o klasie odporności ogniowej EI30 - EI90,
- możliwy montaż w ramach modernizacji istniejącej instalacji,
- do osprzętu o średnicy $\varnothing 68$ mm,
- do instalacji po obu stronach ściany (dwustronnie),
- wyłamywane wpusty kablowe.



Dedykowane wejścia na kable

Śruby z systemem plus minus

bez znaczenia jakiego śrubokrętu użyjesz

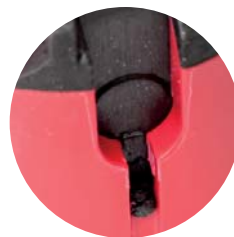


System FX⁴

najszybszy sposób wkręcania śrub do puszek do ścian gipsowo-kartonowych



Proste łączenie modułów



Aktywna część pęczniająca podczas pożaru



Specjalistyczne puszki do instalacji podtynkowych

Nowa generacja puszek do instalacji podtynkowych, wyposażona w innowacyjny łącznik pozwalający szybko i bezinwazyjnie łączyć puszki w moduły.

Produkty posiadają wejście rurowe M20 / M25

i zapewniają dużą przestrzeń montażową.

- wpusty na rury o średnicy do M25,
- mocowanie akcesoriów za pomocą śrub albo zaczepów,
- więcej miejsca na instalację,
- wytrzymałość na ściskanie gwarantuje standardowy rozstaw 71 mm między puszkami.



Miejsca na śruby do osprzętu

Uchwyty montażowe

zapewniają zawsze taką samą głębokość montażu



Dedykowane wejścia

na peszle M20 i M25



Możliwość łączenia modułów



Szybki montaż bez użycia narzędzi



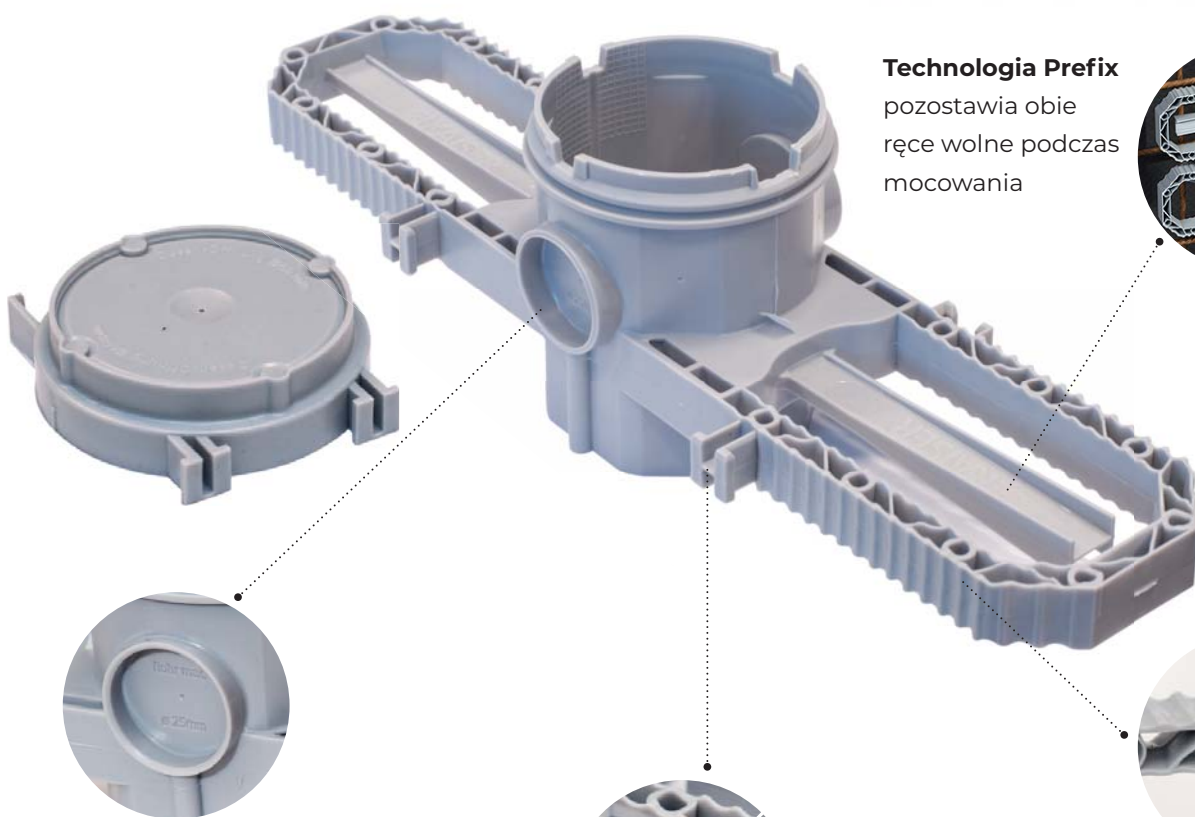
Wyżłobienie

zapewnia solidny montaż pierścienia

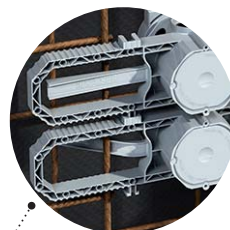


Puszki do betonu z systemem Prefix® i obustronnymi elementami frontowymi umożliwiają prosty i trwały montaż do zbrojenia. Puszki wstępnie przytrzymuje się do zbrojenia za pomocą zacisków sprężynowych. Następnie za pomocą drutu wiązałkowego mocuje się do zbrojenia uchwyty montażowe puszek. Karbowanie uchwytów zapobiega przesuwaniu się drutu i zapewnia trwałe mocowanie.

- szybka i prosta instalacja bezpośrednio na zbrojeniu bez podstaw i wsporników,
- technologia Prefix pozostawia obie ręce wolne podczas mocowania,
- karbowane uchwyty montażowe gwarantują trwałe mocowanie puszki za pomocą drutu wiązałkowego,
- do pokryć betonowych o grubości 20 - 60 mm.



Technologia Prefix pozostawia obie ręce wolne podczas mocowania



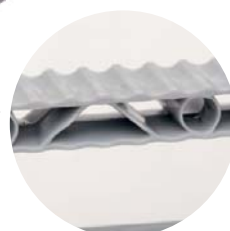
Dedykowane wejścia na peszle M25



Proste łączenie modułów



Karbowane uchwyty ułatwiają montaż do zbrojenia



Specjalistyczne puszki do ścian gipsowo-kartonowych

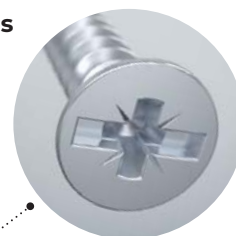
Nowe puszki do ścian szkieletowych to ulepszona technologia, praktyczny design i duża liczba uniwersalnych otworów na kable oraz peszle. Certyfikat VDE gwarantuje najwyższą jakość wykonania.

- instalacja w otworach o średnicy 68 mm,
- śruby gwarantują łatwe wkręcanie,
- uniwersalne wejścia na peszle do wyłamywania,
- możliwość wykorzystania jako puszki wielokrotne dzięki użyciu łączników,
- system szybkiego wkręcania śrub.



Śruby z systemem plus minus

bez znaczenia jakiego śrubokrętu użyjesz



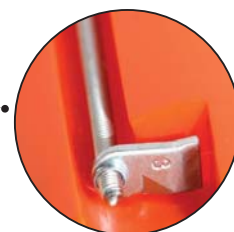
6 wejść na kable

- nowa technologia robienia otworów w membranie
- całkowicie bez użycia narzędzi
- gwarantuje wiatroszczelność



System FX⁺

najszybszy sposób wkręcania śrub dla puszek do ścian gipsowo-kartonowych



Łańcuchy uszczelniające

Zalety produktu

- do nowych i modernizowanych instalacji,
- szybki montaż dzięki wstępnie zmontowanemu systemowi,
- do rur stalowych, żeliwnych, z tworzyw sztucznych i betonowych,
- rozszerzanie się gumowych części zapewnia trwałe i szczelne zamknięcie,
- odporne na olej, paliwo i rozpuszczalniki,
- odporne na wysokie temperatury,
- proste doposażenie łańcucha.

Dane techniczne

- uszczelnia przed cieczą, gazem i dymem,
- uszczelnianie rur od średnicy zewnętrznej 40 mm,
- należy właściwie dobrać wielkość łańcucha.



Pierścienie stalowe

Zalety produktu

- łatwa instalacja,
- system DPS - specjalny profil pierścieni ściskających,
- wkładka DOYMA - wyższa skuteczność uszczelnienia,
- nie wymaga konserwacji,
- kombinacje i wymiary inne niż w katalogu dostępne na zapytanie.

Dane techniczne

- testowany zgodnie ze standardem budowlanym dotyczącym rur i kabli,
- gazo- i wodoszczelny,
- możliwe ruchy osiowe.



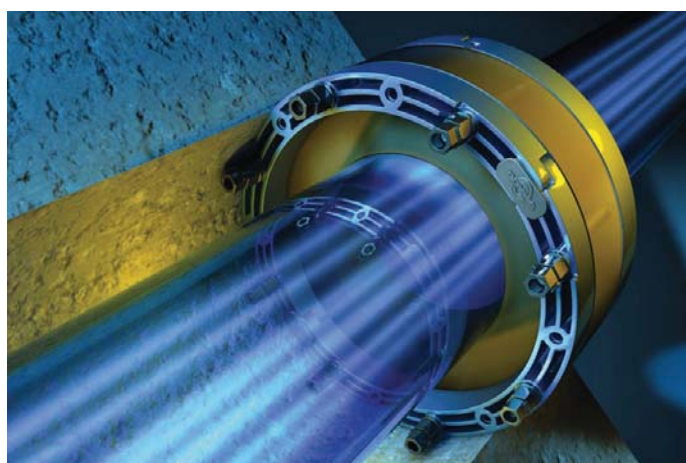
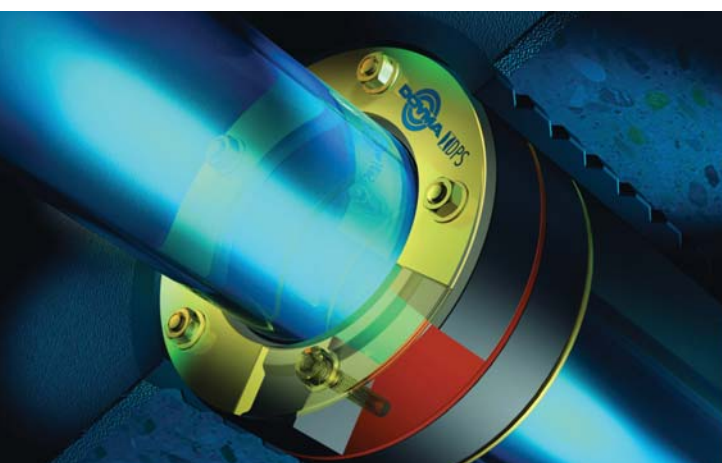
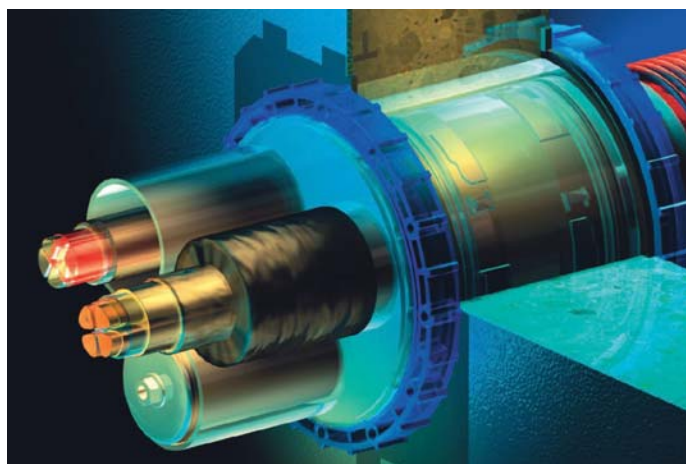
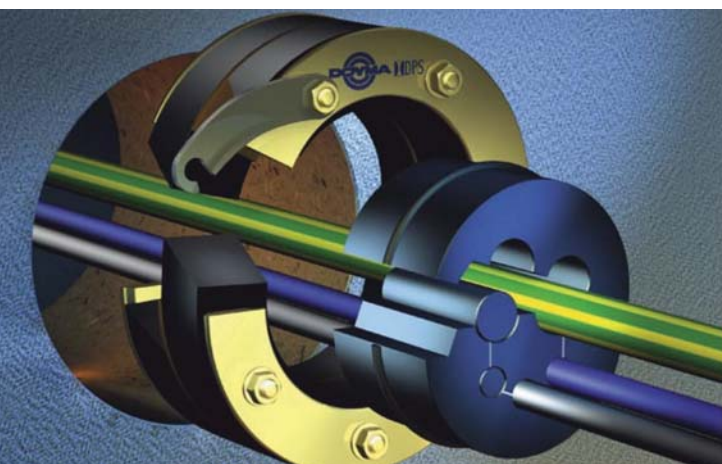
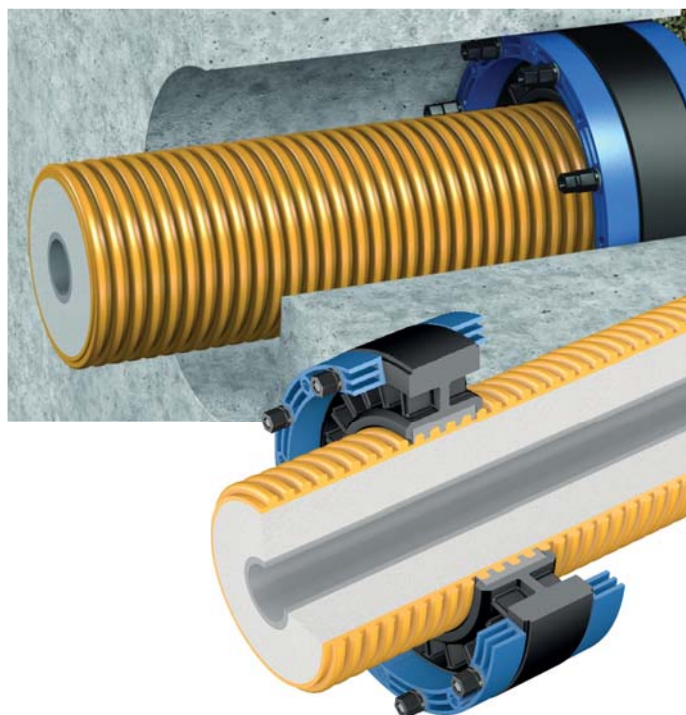
Pierścienie z tworzywa sztucznego

Zalety produktu

- łatwy montaż dzięki dokładnie dopasowanym wymiarom,
- system ITL - samozrywalne nakrętki do optymalnego docisku,
- nie wymaga konserwacji,
- bez dokręcania śrub ściskających,
- wkładka DOYMA - wyższa skuteczność uszczelnienia.

Dane techniczne

- testowany zgodnie ze standardem budowlanym dotyczącym rur i kabli,
- gazo- i wodoszczelny,
- możliwe ruchy osiowe.



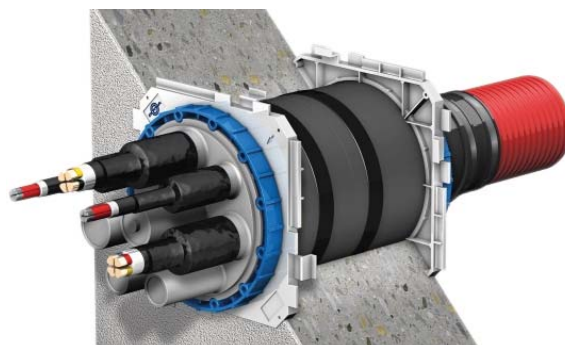
Systemy do szalunku

Zalety produktu

- szybki i łatwy montaż w szalunku przed zalaniem betonem,
- dostosowanie do grubości ściany na budowie,
- różne rozmiary kanałów i typów uszczelnień,
- uszczelnianie kabli za pomocą technologii termokurczliwej,
- możliwość montowania uszczelnienia wewnątrz kanału,
- kompatybilny z innymi systemami dostępnymi na rynku.

Dane techniczne

- gazo i wodoszczelny,
- średnica wewnętrzna kanału: 150, 110, 90 mm,
- zapewnia absolutną szczelność dla betonu,
- pokrywa łączona na zamek bagnetowy lub wkręcana,
- możliwość łączenia z rurą karbowaną,
- możliwość łączenia w system modułów wielokrotnych,
- szczelnie zamknięty kanał może być użyty jako zaślepka.



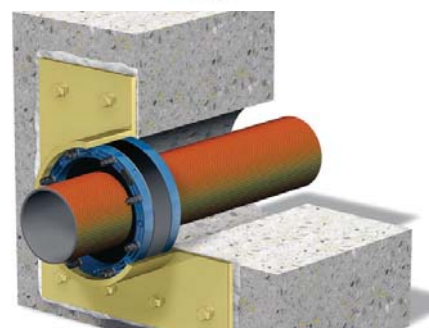
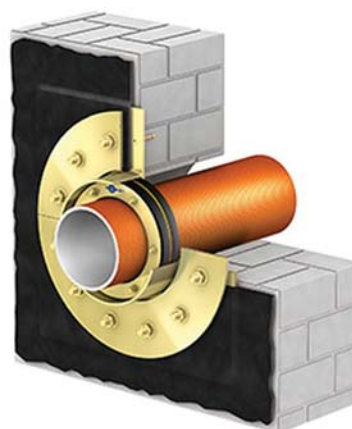
Zestawy uszczelniające

Zalety produktu

- wkładka uszczelniająca z kołnierzem stalowym lub betonowym,
- uszczelnianie przejść przy różnych typach hydroizolacji ściany,
- przejścia ściennie i stropowe,
- kołnierz dzielony do instalacji już istniejących,
- wszystkie potrzebne materiały w zestawie,
- nie wymaga konserwacji,
- kombinacje i wymiary inne niż w katalogu dostępne na zapytanie.

Dane techniczne

- testowany zgodnie z odpowiednim standardem budowlanym,
- gazo i wodoszczelny,
- do zastosowania nawet bez odpowiedniego otworu przejścia,
- montaż od strony skierowanej w stronę ciśnienia wody,
- stosowane przy dużych obciążeniach statycznych.



Specjalistyczne taśmy i kleje dla przemysłu

Techniczne taśmy CMC



Taśmy poliestrowe



Taśmy miedziane



Taśmy z włókna szklanego

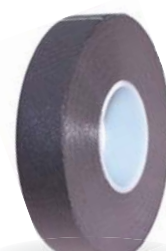
Taśmy elektroizolacyjne PVC



Taśmy PVC



Taśmy parczane



Taśmy samowulkanizujące

Taśmy BHP



Taśmy antypoślizgowe



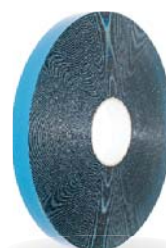
Taśmy ostrzegawcze



Taśmy odblaskowe



Taśmy na białej pianie



Taśmy na czarnej pianie



Taśmy na spienionym akrylanie

Taśmy aluminiowe



Taśmy gładkie



Taśmy zbrojone



Taśmy wysokotemperaturowe

Kleje przemysłowe



Kleje anaerobowe



Kleje silikonowe



Kleje cyjanoakrylowe

Czujnik ruchu do ciągów komunikacyjnych - typ 18.4K



Wykrywanie kierunku ruchu i obecności; do zastosowania na korytarzach w hotelach, biurach i ciągach komunikacyjnych. Podwójny czujnik, którym można zarządzać indywidualnie; obszar detekcji do 120 m².

Uniwersalny ściemniacz z 2 wyjściami 400 W 230 V AC - typ 15.2K



Odpowiedni do sterowania ściemnialnymi lampami LED, lampami halogenowymi, ściemnialnymi lampami CFL, transformatorami elektronicznymi i elektromechanicznymi.

Czujnik ruchu i obecności - typ 18.5K



Wykrywanie ruchu i obecności; do zastosowania w biurach, aulach, strefach relaksu i miejscach użyteczności publicznej.

6-stykowy aktuator 16 A - typ 19.6K



Sześć wyjść o mocy 16 A. Przekazniki z zestykami wzmocnionymi AgSnO₂ gwarantują wytrzymałość i wszechstronność zastosowań.

Uniwersalny interfejs 2 – 4 wejścia - typ 1K.02, 1K.04



Interfejs KNX dla styków bezpotencjałowych z 2 lub 4 wejściami. Osiem zintegrowanych funkcji logicznych.

Zasilacz z wyjściem 29 V DC - 640 mA - typ 78.2K



Kompaktowy i wydajny - tylko 4 moduły.

Interfejs USB - typ 1K.UB



Kompaktowe rozmiary - szerokość jednego modułu.

Światło, gdy je potrzebujesz

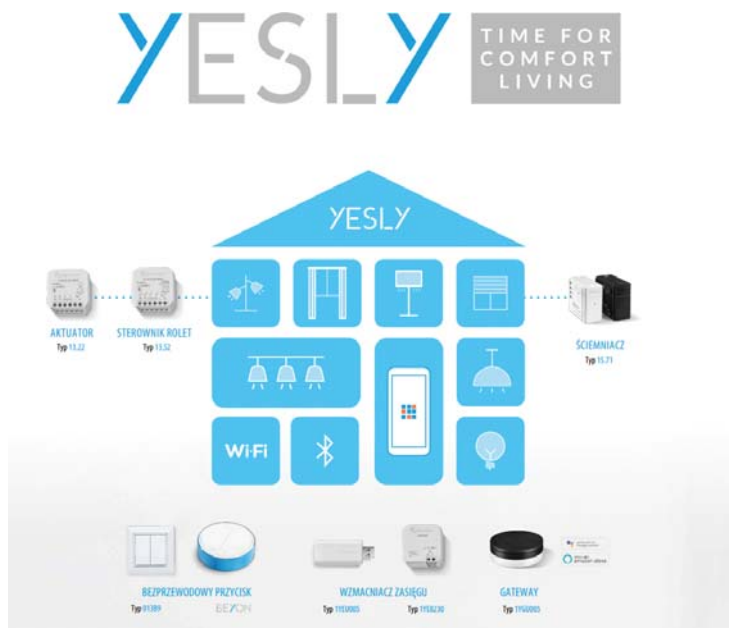


Czujniki ruchu i obecności PIR Seria 18

Jeszcze bardziej kompletna i zaawansowana technologicznie gama urządzeń pozwalających oszczędzać energię, oferująca rozwiązania sprawdzające się w każdej aplikacji i gwarantująca większą łatwość obsługi i instalacji.

 **finder**[®]
SWITCH TO THE FUTURE

YESLY to system komfortowego życia, zaprojektowany, by umożliwić inteligentne sterowanie oświetleniem, roletami oraz wieloma innymi urządzeniami w domu bez potrzeby wykonywania kosztownych remontów. Rozwiązanie, które możesz zastosować zarówno w jednym pokoju, jak i w całym mieszkaniu - w zależności od Twoich potrzeb. Instalując jeden lub więcej przekaźników czy ściemniaczy z Bluetooth, możesz kontrolować oświetlenie, a także podnosić lub opuszczać rolety przy pomocy smartfona lub, bezprzewodowych przycisków. Ponadto, dzięki urządzeniu Gateway, system YESLY umożliwia zdalną kontrolę nad wszystkimi urządzeniami podłączonymi do systemu, a także sterowanie nimi przy pomocy asystenta głosowego Google Assistant i Amazon Alexa.



Przekaźnik wielofunkcyjny z Bluetooth - typ 13.22

- 2 zestyki Z 6 A – 230 V AC; 2 niezależne i programowalne kanały,
- protokół transmisji Bluetooth 4.2 Low Energy,
- 21 dostępnych funkcji,
- fabrycznie ustawiona funkcja RI na obydwu kanałach,
- montaż w puszkę Ø60,
- programowanie przy pomocy aplikacji Finder Toolbox Plus; dostępna na smartfony z systemem iOS lub Android.



Elektroniczny ściemniacz z Bluetooth - typ 15.71

- 1 wyjście,
- obciążenie lamp: 100 W LED, 200 W halogenowe,
- 7 dostępnych funkcji z możliwością zmiany metody ściemniania i krzywej regulacji,
- kompatybilny z lampami energooszczędnymi, ściemnialnymi kompaktowymi świetłówkami (CFL), ściemnialnymi żarówkami LED oraz transformatorami elektronicznymi i elektromechanicznymi.



Bezprzewodowy przycisk BEYON - typ 1Y.13.Bxx

- bezprzewodowy, innowacyjny przycisk umożliwiający kontrolowanie urządzeń podłączonych do systemu YESLY,
- minimalistyczny design przycisku BEYON sprawia, że bez problemu można dopasować go do każdego wnętrza jako subtelny i elegancki dodatek,
- może być skonfigurowany tak, aby aktywował i kontrolował SCENY,
- BEYON działa bez baterii i nie wymaga ładowania,
- dostępny w wersji z dwoma lub czterema kanałami.



Wzmacniacz zasięgu - typ 1Y.EU.005

- około 10 m na wolnej przestrzeni bez przeszkód; zasięg transmisji może się różnić w zależności od struktury budynku.



Gateway - typ 1Y.GU.005

- minimalistyczny, elegancki i idealny do każdego rodzaju otoczenia,
- 3 oddzielne warstwy silikonowe i poliwęglanowe, wielkość zbliżona do przycisku BEYON,
- reguluje komunikację i wymianę danych pomiędzy dwoma lub więcej protokołami,
- łączy sieć Bluetooth systemu YESLY z Internetem.



YESLY

TIME FOR
COMFORT
LIVING

FINDER YESLY

Twój inteligentny dom
w kilku prostych krokach



Finder Yesly



Nie wymaga
kosztownych
remontów



Sterowanie
oświetleniem



Sterowanie
roletami



Sterowanie
za pomocą
aplikacji



Sterowanie
głosowe



Zdalne
sterowanie

Odkryj wszystkie zalety inteligentnego domu.
Odwiedź stronę findernet.com



finder[®]
SWITCH TO THE FUTURE

Płatna reklama dostawcy

Zapoznaj się z pozostałą ofertą firmy ASTAT



AUTOMATYKA PRZEMYSŁOWA KALEJDOSKOP

- komponenty automatyki,
- przekaźniki i styczniki,
- szafy i obudowy,
- wyposażenie szaf sterowniczych,
- osprzęt kablowy,
- kontrola temperatury w szafach.



Zobacz
Kalejdoskop



ENERGETYKA I MIERNICTWO KALEJDOSKOP

- przekładniki nn, SN,
- Cewka Petersena,
- analizatory parametrów sieci,
- izolatory,
- kompensacja mocy biernej,
- liczniki energii,
- mierniki tablicowe,
- Jakość Energii Elektrycznej,
- Zarządzanie Energetyczne.



Zobacz
Kalejdoskop



TAŚMY I KLEJE PRZEMYSŁOWE KALEJDOSKOP

- taśmy jednostronne i dwustronne,
- wykroje z taśm,
- taśmy przemysłowe,
- taśmy techniczne cmc,
- taśmy na szpulach krzyżowych,
- folie ochronne,
- żywice, lakiery i impregnaty,
- kleje przemysłowe,
- uszczelki.



Zobacz
Kalejdoskop



BRANŻA KOLEJOWA KALEJDOSKOP

- kable i przewody,
- dławnice i przepusty kablowe, peszle,
- testery wiązek kablowych,
- liczniki energii,
- urządzenia do pomiarów EMC,
- analizatory silników trakcyjnych.



Zobacz
Kalejdoskop



EMC I SYSTEMY POMIAROWE PRZEGLĄD OFERTY

- akcesoria, systemy i oprogramowanie do pomiarów EMC, komory pomiarowe, kabiny ekranowe, mierniki pola,
- elementy przeciwzaburzeniowe (filtry, dławiki, rdzenie ferrytowe, uszczelnienia, absorbery, farby, kleje, taśmy przewodzące, okna ekranowe, plastry miodu, itp.).



Zobacz
przegląd oferty

KONTAKT DO DZIAŁU NOWOCZESNEGO BUDYNKU

KIEROWNIK DZIAŁU



Łukasz Lohr
61 849 80 18
728 862 162
l.lohr@astat.pl

SPECJALISTA DS. AUTOMATYKI BUDYNKOWEJ



Patryk Maćkowiak
61 849 80 17
668 380 011
p.mackowiak@astat.pl

DZIAŁ OBSŁUGI KLIENTA



Marlena Kudlińska
61 840 47 16
606 471 664
m.kudlinska@astat.pl

MOBILNI DORADCY KLIENTA

POLSKA POŁUDNIOWA



Bartosz Bączyk
660 515 912
b.baczuk@astat.pl

POLSKA PÓŁNOCNA



Jacek Białasik
660 515 936
j.bialasik@astat.pl

INŻYNIEROWIE PRODUKTU



Michał Żerebecki
61 840 47 21
728 382 952
m.zerebecki@astat.pl



Piotr Kuligowski
61 840 47 14
606 751 768
m.kuligowski@astat.pl



Dariusz Nagler
61 849 80 02
606 764 063
d.nagler@astat.pl

MOBILNI DORADCY TECHNICZNO-HANDLOWI - AUTOMATYKA PRZEMYSŁOWA

SZEF SPRZEDAŻY



Waldemar Fedorowicz
604 154 275
w.fedorowicz@astat.pl

DOLNOŚLĄSKIE



Marcin Bodzeta
660 772 060
m.bodzeta@astat.pl



Paweł Wyskocki
606 761 652
p.wyskocki@astat.pl

KUJAWSKO-POMORSKIE, WARMIŃSKO-MAZURSKIE



Artur Wiczynski
660 453 053
a.wiczynski@astat.pl

LUBELSKIE, PODKARPACKIE



Michał Bober
509 631 552
m.bober@astat.pl

LUBUSKIE, ZACHODNIOPOMORSKIE



Albert Kandyba
604 932 032
a.kandyba@astat.pl

ŁÓDZKIE



Mariusz Wołczyk
608 318 918
m.wolczyk@astat.pl

MAZOWIECKIE, PODLASKIE



Michał Karczewski
692 448 510
m.karczewski@astat.pl



Paweł Mirkowski
660 772 070
p.mirkowski@astat.pl



Mateusz Olińfrowicz
660 515 927
m.olifrowicz@astat.pl

MAŁOPOLSKIE



Wojciech Hanuszkiewicz
602 462 206
w.hanuszkiewicz@astat.pl

OPOLSKIE



Adrian Klejewski
660 612 517
a.klejewski@astat.pl

POMORSKIE



Tomasz Kołakowski
602 381 181
t.kolakowski@astat.pl

ŚLĄSKIE, ŚWIĘTOKRZYSKIE



Tomasz Piechowiak
Szef regionu
602 587 915
t.piechowiak@astat.pl



Łukasz Petrus
602 140 040
l.petrus@astat.pl



Aleksander Szampera
664 974 572
a.szampera@astat.pl

WIELKOPOLSKIE



Radosław Ratajewski
604 050 238
r.ratajewski@astat.pl



Łukasz Zenker
660 515 929
l.zenker@astat.pl



Kamil Szarek
Poznań
608 318 718
k.szarek@astat.pl

MOBILNI DORADCY TECHNICZNO-HANDLOWI - TAŚMY I KLEJE

POLSKA PÓŁNOCNA



Łukasz Dobry
606 754 641
l.dobry@astat.pl

POLSKA POŁUDNIOWA



Wojciech Szemraj
668 018 093
w.szemraj@astat.pl

Niniejszy magazyn ma charakter informacyjny i nie stanowi oferty handlowej w rozumieniu Art.66 § 1 Kodeksu Cywilnego

Oferta limitowana, ograniczona ilościowo

Wszystkie zawarte ceny są cenami netto i są cenami katalogowymi

ASTAT

ASTAT sp. z o.o.
ul. Dąbrowskiego 441 60-451 Poznań
tel. 61 848 88 71 fax 61 848 82 76
info@astat.pl www.astat.pl