



## Katalog produktów 2016

Oświetlenie elektronika & projektowanie & produkcja

Wykorzystana w katalogu grafika może w nieznaczący sposób  
zniekształcać rzeczywisty wygląd i wymiary produktów.

# SPIS TREŚCI:

O FIRMIE	STR. 4
ŚCIEMNIACZ UNIWERSALNY DO WSZYSTKICH ŹRÓDEŁ ŚWIATŁA	STR. 5
ZASILACZE Z-LE	STR. 6
ZASILACZE SNP	STR. 7
TRANSFORMATORY ELEKTRONICZNE	STR. 8
KONWERTER	STR. 9
ŚCIEMNIALNY TRANSFORMATOR ELEKTRONICZNY	STR. 10
LAMPKI LED	STR. 11
TAŚMY LED	STR. 12
PROFILE DO LED	STR. 13
ŚWIETLÓWKI UNLIMITED ON / OFF 15.000 h	STR. 14
ŚWIETLÓWKI LONG LIFE 10.000 h	STR. 15
ŚWIETLÓWKI ŚCIEMNIALNE, SYSTEM ASLO	STR. 16
ŚCIEMNIACZE	STR. 17
LINIA METAL	STR. 18
LINIA MIJO	STR. 20
USŁUGI	STR. 22

Jesteśmy wiodącym w Polsce producentem elektroniki dla branży oświetleniowej. Posiadamy dział badawczo-rozwojowy, nowoczesny, zautomatyzowany park maszynowy oraz wieloletnie doświadczenie w montażu urządzeń elektronicznych. Kładziemy szczególny nacisk na innowacyjność i poziom techniczny naszych wyrobów.

Doświadczona kadra techniczna, wypracowane na przestrzeni lat kontakty kooperacyjne oraz wysokie standardy w procesach produkcyjnych i kontroli jakości pozwalają na utrzymanie wysokiego poziomu technicznego i konkurencyjność naszych wyrobów. Proces testowania obejmuje 100% wyrobów.

Obecnie Govea ma jasno określoną wizję dalszego rozwoju. Chcemy utrzymać pozycję lidera w swojej branży poprzez kreowanie nowych produktów w segmencie – elektronika dla oświetlenia, którym się głównie zajmujemy.

Zadowolenie naszych Klientów jest dla nas najważniejszym miernikiem sukcesu firmy.



## Ściemniacz uniwersalny do wszystkich źródeł światła

**SUPER NOWOŚĆ**  
**UNIWERSALNY ŚCIEMNIACZ RÓWNIEŻ DO LED**

Naszym najnowszym osiągnięciem jest

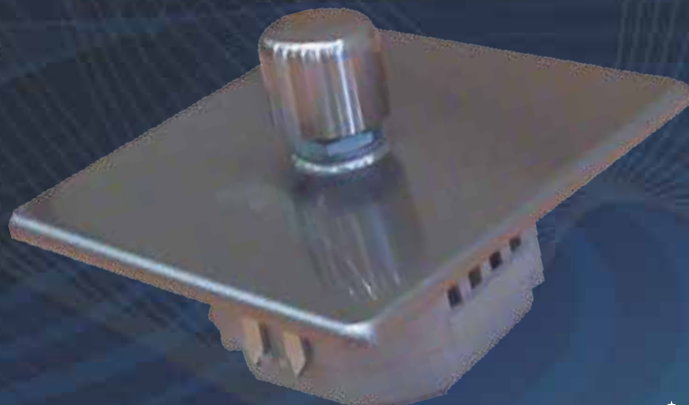
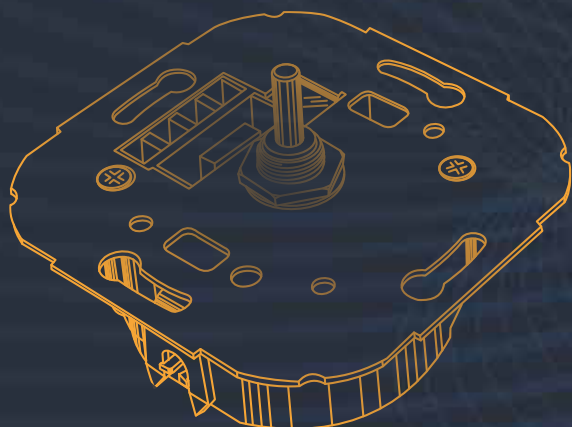
UNIWERSALNY ŚCIEMNIACZ DO WSZYSTKICH ŹRÓDEŁ ŚWIATŁA, który wyposażyliśmy w bogaty pakiet funkcjonalności, zachowując przy tym konkurencyjność cenową.

Dzięki zastosowaniu innowacyjnej technologii nie ma już potrzeby kupowania wielu ściemniaczy pod różne źródła światła. Teraz wystarczy tylko jeden.

- Zoptymalizowany do źródeł LED, współpracuje z lampami żarowymi, CFL, transformatorami elektronicznymi i toroidalnymi
- Oszczędność energii o około 40% dzięki możliwości regulacji jasności światła
- BUDOWA ŚCIEMNIACZA - Przyciskowo Obrotowy
- Napięcie znamionowe 230V ± 10%, 50Hz
- Moc wyjściowa:
  - źródła LED 3W - 100W\*
  - źródła CFL
  - żarówki 10W - 250W
- Stopień ochrony IP20
- Waga 79g
- Wymiary frontu 71mm x 71mm
- Średnica i głębokość puszkii instalacyjnej Ø 60mm, d=29mm
- Posiada zabezpieczenie zwarciove, temperaturowe, przeciążeniowe i przepięciowe
- Łagodny start (soft start) zdecydowanie wydłużający czas życia źródeł światła
- Duża sprawność – niskie straty własne



**RÓWNIEŻ DO LED**



\* Maksymalna moc może się różnić w zależności od modelu lampy LED

# Zasilacze LED (seria Z-LE)



PRODUKCJA WŁASNA - PRODUKT POLSKI

- 100% wyrobów testowanych jest przy pełnym obciążeniu
- Wysoka sprawność zasilaczy powyżej 85%, co oznacza niższe rachunki za zużyty prąd
- Dostępne w wersji stałoprądowej i stałonapięciowej
- Poprawna praca zasilaczy w zakresie temperatury od -20°C do +40°C
- Zakres napięcia: 185 – 265VAC, 260 – 375VDC
- Nowatorska konstrukcja – wyjątkowa niezawodność i uniwersalność
- Bardzo niski prąd rozruchowy
- Pełna zgodność zasilaczy z europejskimi wymaganiami kompatybilności elektromagnetycznej i bezpieczeństwa
- Kładziemy duży nacisk na spełnienie rygorystycznych wymagań Ekoprojektu

**NOWOŚĆ - SUPER CIENKA OBUDOWA**



**DOSTĘPNE JUŻ OD 4W**

Kod produktu	Moc wyjściowa	Prąd wejściowy maksymalny (dla 230VAC)	Napięcie wyjściowe	Prąd wyjściowy	Współczynnik mocy	Sprawność	Prąd rozruchu	Pobór mocy bez obciążenia	Wymiary [mm]
<b>Układ stałonapięciowy</b>									
Z-LED-6W-12CV-SLIM	6W (min. 1.2W)	30mA	12VDC	Max. 0,5A	0,96	84%	<12A	<0,1W	120x50x13
Z-LED-8.4W-24CV-SLIM	8,4W (min. 2W)	50mA	24VDC	Max. 0,35A	0,97	84%	<10A	<0,1W	120x50x13
Z-LE10.100.100	10W (min. 1W)	100mA	10VDC	Max. 1A	0,56	80%	<25A	<0,25W	71,5x35x23,5
Z-LE10.120.080	10W (min. 1W)	100mA	12VDC	Max. 0,8A	0,56	80%	<25A	<0,25W	71,5x35x23,5
Z-LED-12W-12CV-SLIM	12W (min. 2,5W)	85mA	12VDC	Max. 1A	0,95	85%	<18A	<0,1W	120x50x13
Z-LED-12W-24CV-SLIM	12W (min. 2,5W)	85mA	24VDC	Max. 0,5A	0,95	86%	<18A	<0,1W	120x50x13
Z-LED-15W-12CV-SLIM	15W (min. 2,5W)	110mA	12VDC	Max. 1,25A	0,95	83%	<18A	<0,25W	120x50x13
Z-LED-15W-24CV-SLIM	15W (min. 2,5W)	85mA	24VDC	Max. 0,63A	0,95	86%	<18A	<0,2W	120x50x13
Z-LED-30W-12CV-IP20	30W (min. 2,5W)	165mA	12VDC	Max. 2,5A	0,92	85%	<32A	<0,28W	126x42x32
Z-LED-30W-12CV-IP64	30W (min. 2,5W)	165mA	12VDC	Max. 2,5A	0,92	85%	<32A	<0,28W	146x54x26
Z-LED-30W-12CV-IP67 *	30W (min. 2,5W)	170mA	12VDC	Max. 2,5A	0,92	86%	<32A	<0,28W	146x54x26
Z-LED-30W-24CV-IP20	30W (min. 2,5W)	160mA	24VDC	Max. 1,25A	0,92	86%	<32A	<0,28W	126x42x32
Z-LED-30W-24CV-IP64	30W (min. 2,5W)	160mA	24VDC	Max. 1,25A	0,92	86%	<32A	<0,28W	146x54x26
Z-LED-30W-24CV-IP67 *	30W (min. 2,5W)	160mA	24VDC	Max. 1,25A	0,92	86%	<32A	<0,28W	146x54x26
Z-LED-50W-24CV-IP40 *	50W (min. 2,5W)	250mA	24VDC	Max. 2,1A	0,96	87%	<15A	<0,35W	146x54x26
Z-LED-60W-12CV-IP40	60W (min. 8W)	300mA	12VDC	Max. 5A	0,96	88%	<25A	<0,34W	173x54x38
<b>Układ stałoprądowy</b>									
Z-LED-4W-500CC-bez obudowy *	4W	25mA	8VDC	500mA	0,91	73% przy Pn	<12A	<0,3W	33x24x19
Z-LED-6W-500CC-SLIM	6W	30mA	12VDC	500mA	0,96	84% przy Pn	<12A	<0,27W	120x50x13
Z-LED-10W-350CC	10W	100mA	30VDC	350mA	0,56	82% przy Pn	<25A	<0,3W	71,5x35x23,5
Z-LED-10W-700CC	10W	100mA	15VDC	700mA	0,56	82% przy Pn	<25A	<0,3W	71,5x35x23,5
Z-LED-12W-340CC-SLIM	12W	85mA	36VDC	340mA	0,95	86% przy Pn	<18A	<0,26W	120x50x13
Z-LED-12W-350CC-SLIM	12W	65mA	35VDC	350mA	0,95	85% przy Pn	<18A	<0,26W	120x50x13
Z-LED-15W-300CC-SLIM	15W	85mA	50VDC	300mA	0,95	86% przy Pn	<18A	<0,26W	120x50x13
Z-LED-15W-340CC-SLIM	15W	85mA	44VDC	340mA	0,95	86% przy Pn	<18A	<0,26W	120x50x13
Z-LED-15W-350CC-SLIM	15W	85mA	43VDC	350mA	0,95	86% przy Pn	<18A	<0,26W	120x50x13
Z-LED-15W-700CC-SLIM	15W	85mA	21,5V DC	700mA	0,95	86% przy Pn	<18A	<0,26W	120x50x13
Z-LED-16W-350CC-SLIM *	16W	140mA	45VDC	350mA	0,55	84% przy Pn	<36A	<0,3W	71,5x35x23,5
Z-LED-16W-700CC-SLIM *	16W	140mA	24VDC	700mA	0,55	83% przy Pn	<36A	<0,3W	71,5x35x23,5
Z-LED-30W-700CC-IP20 *	30W	150mA	43VDC	700mA	0,97	90% przy Pn	<36A	<0,3W	126x42x32
Z-LED-30W-700CC-IP64	30W	150mA	43VDC	700mA	0,97	90% przy Pn	<36A	<0,3W	146x54x26

\* Produkt na etapie prototypu





## Zasilacze LED (seria SNP)

### Oszczędność:

- Niskie zużycie energii w stanie gotowości, bez podłączonych modułów LED
- Wysoka sprawność sięgająca 90% w przypadku zasilaczy 75W, 100W i 180W
- Wysoki współczynnik mocy obwodu PF=0,9 dla zasilaczy o mocy 50W, 75W, 100W i 180W
- Żywotność 30.000h

### Wygoda użytkowania:

- Szeroka gama dostępnych wariantów mocy od 6W do 180W
- Wszystkie zasilacze stałonapięciowe pracują już od 1W
- Dodatkowe wyjściowe gniazdo typu JACK-003 w zasilaczach 6W i 12W
- Super płaski kształt zwiększa zakres zastosowań. Zasilacze 6W i 12W – 11mm oraz 13mm dla zasilacza 15W
- Trwała, aluminiowa obudowa w zasilaczach 100W i 180W (IP67)
- Poprawna praca zasilaczy w szerokim zakresie temperatur od -20°C do +45°C
- Szeroki zakres napięcia wejściowego zasilaczy 100-240VAC +/-10%, 50Hz/60Hz dla 100W i 180W, a dla pozostałych mocy 200-240 VAC +/-10%, 50 Hz

### Bezpieczeństwo:

- Zabezpieczenia powracane - elektroniczny układ zabezpiecza przed uszkodzeniem w przypadku przegrzania, wystąpienia stanu zwarcia, przerwy lub przeciążenia na wyjściu zasilacza
- Mruganie światła sygnalizuje o przeciążeniu (tego typu zabezpieczenie występuje w zasilaczach stałonapięciowych 6W, 12W, 20W, 50W, 100W)
- Możliwość instalacji w zabudowach o nieustalonej klasie palności
- W odróżnieniu od większości dostępnych produktów na rynku, zasilacze marki Goveni:
  - nie generują zakłóceń radioelektrycznych do sieci zasilającej
  - są odporne na wyładowania elektrostatyczne, pole elektromagnetyczne o częstotliwości radiowej i pole magnetyczne o częstotliwości sieci
- Pełna zgodność zasilaczy z europejskimi wymaganiami kompatybilności elektromagnetycznej i bezpieczeństwa



Kod produktu	Stabilizacja wyjścia	Moc wyjściowa	Napięcie wejściowe	Prąd wejściowy /230VAC	Napięcie wyjściowe	Prąd wyjściowy	Zakres temperatur otoczenia	Przewody wejściowe	Przewody wyjściowe	Wymiary	Waga
LD-SNP6-12VF	Układ stałonapięciowy	6W (min. <1W)	200-240VAC +/-10%, 50Hz	<100mA	12VDC +/- 0.5V	Max. 500mA	-20 ... +45°C	2x0.75mm <sup>2</sup>	2x0.75mm <sup>2</sup>	98x45x10mm	43,8g
LD-SNP12-12VF	Układ stałonapięciowy	12W (min. <1W)	200-240VAC +/-10%, 50Hz	<200mA	12VDC +/- 0.5V	Max. 1A	-20 ... +45°C	2x0.75mm <sup>2</sup>	2x0.75mm <sup>2</sup>	127x50x10mm	60,4g
LD-SNP12-350IF	Układ stałoprądowy	12W (min. <1W)	200-240VAC +/-10%, 50Hz	<200mA	Max. 34VDC	350mA DC +/- 10%	-20 ... +45°C	2x0.75mm <sup>2</sup>	2x0.75mm <sup>2</sup>	127x50x10mm	60,4g
LD-SNP12-700IF	Układ stałoprądowy	12W (min. <1W)	200-240VAC +/-10%, 50Hz	<200mA	Max. 17VDC	700mA DC +/- 10%	-20 ... +45°C	2x0.75mm <sup>2</sup>	2x0.75mm <sup>2</sup>	127x49x10mm	60,4g
LD-SNP15-350IF	Układ stałoprądowy	15W (min. 10W)	200-240VAC +/-10%, 50Hz	<250mA	Max. 43VDC	350mA DC +/- 10%	-20 ... +45°C	2x0.75mm <sup>2</sup>	2x0.75mm <sup>2</sup>	128x50x13mm	75,0g
LD-SNP15-700IF	Układ stałoprądowy	15W (min. 8W)	200-240VAC +/-10%, 50Hz	<250mA	Max. 21VDC	700mA DC +/- 10%	-20 ... +45°C	2x0.75mm <sup>2</sup>	2x0.75mm <sup>2</sup>	128x50x13mm	75,0g
LD-SNP20-12VL	Układ stałonapięciowy	20W (min. <1W)	200-240VAC +/-10%, 50Hz	<300mA	12VDC +/- 0.5V	Max. 1,67A	-20 ... +45°C	2x0.75mm <sup>2</sup>	2x1.0mm <sup>2</sup>	142x46x23mm	103,5g
LD-SNP20-24VL	Układ stałonapięciowy	20W (min. <1W)	200-240VAC +/-10%, 50Hz	<300mA	24VDC +/- 1,0V	Max. 830mA	-20 ... +45°C	2x0.75mm <sup>2</sup>	2x0.75mm <sup>2</sup>	142x46x23mm	103,5g
LD-SNP50-12VF	Układ stałonapięciowy	50W (min. <1W)	200-240VAC +/-10%, 50Hz	<0,350mA	12VDC +/- 0,6V	Max. 4,17A	-20 ... +45°C	2x0.75mm <sup>2</sup>	2x1.0mm <sup>2</sup>	185x64x22mm	249,0g
LD-SNP50-24VF	Układ stałonapięciowy	50W (min. <1W)	200-240VAC +/-10%, 50Hz	<350mA	24VDC +/- 1,2V	Max. 2,08A	-20 ... +45°C	2x0.75mm <sup>2</sup>	2x1.0mm <sup>2</sup>	185x64x22mm	249,0g
LD-SNP75-12VL	Układ stałonapięciowy	75W (min. <1W)	200-240VAC +/-10%, 50Hz	<500mA	12VDC +/- 0,6V	Max. 6,2A	-20 ... +45°C	2x1.0mm <sup>2</sup>	2x1.5mm <sup>2</sup>	200,5x62,5x30mm	309,3g
LD-SNP75-24VL	Układ stałonapięciowy	75W (min. <1W)	200-240VAC +/-10%, 50Hz	<500mA	24VDC +/- 1,2V	Max. 3,1A	-20 ... +45°C	2x1.0mm <sup>2</sup>	2x1.0mm <sup>2</sup>	200,5x62,5x30mm	309,3g
LD-SNP100-12VLP	Układ stałonapięciowy	100W (min. <1W)	100-240VAC +/-10%; 50Hz/60Hz	< 1,35A	12VDC +/- 0,5V	Max. 8,3A	-20 ... +45°C	3x1.0mm <sup>2</sup>	2x1.5mm <sup>2</sup>	230x83x42mm	1255,0g
LD-SNP200-12VLP	Układ stałonapięciowy	180W (min. <1W)	100-240VAC +/-10%, 50Hz/60Hz	< 2,5A	12VDC +/- 0,6V	Max. 15A	-20 ... +45°C	3x1.0mm <sup>2</sup>	2x(2x1.5mm <sup>2</sup> )	236x67.5x40mm	1200,0g

## Transformatory elektroniczne

Nasze transformatory elektroniczne wyposażyliśmy w unikalne rozwiązania konstrukcyjne zwiększające trwałość żarówki halogenowej do 60% oraz umożliwiające pracę w pełnym zakresie mocy od 0 do wartości mocy nominalnej.

Pełna gama zabezpieczeń powracanych chroni układ elektroniczny przed niepożądanymi efektami oraz zapewnia bezpieczeństwo użytkowników :

- zabezpieczenia przeciwzwarceniowe
- zabezpieczenia przeciwprzeciążeniowe
- zabezpieczenia przeciwprzepięciowe
- zabezpieczenia termiczne

Konstrukcja transformatorów umożliwia:

- podłączenie wielu transformatorów do jednego ściemniacza
- zamontowanie w zabudowach o nieustalanej klasie palności podłoża np. meble
- pracę w temperaturze otoczenia 0-40°C
- błyskawiczny montaż

**Możliwość zasilania źródeł LED\* przez transformator.**

**Układ zapewniający współpracę za ściemniaczami oświetlenia.**



również do LED\*



Kod produktu	Zakres mocy	Napięcie wejściowe	Prąd wejściowy	Napięcie wyjściowe	Współczynnik mocy	Zastosowanie lamp/opraw LED AC/DC**	Ilość terminali wejściowych	Ilość terminali wyjściowych	Wymiary
TEG-YT-50	0-50W	230V	0,22A	11,5V	>0,99	20 W (np. lampy LED MR16/12V/GU5.3/7,0W - ilość x3)	przewód 2x 0,5mm <sup>2</sup>	2 przewody 1mm <sup>2</sup>	71,5 x 35 x 23,5mm
TEG-YT-60	0-60W	230V	0,27A	11,5V	>0,99	20 W (np. lampy LED MR16/12V/GU5.3/7,0W - ilość x3)	przewód 2x 0,5mm <sup>2</sup>	2 przewody 1mm <sup>2</sup>	71,5 x 35 x 23,5mm
TEG-YT-70	0-70W	230V	0,35A	11,5V	>0,99	30 W (np. lampy LED MR16/12V/GU5.3/7,0W - ilość x4)	2	2	118 x 36,5 x 29,5mm
TEG-YT-105	0-105W	230V	0,45A	11,5V	>0,99	40 W (np. lampy LED MR16/12V/GU5.3/7,0W - ilość x5)	2	4	118 x 36,5 x 29,5mm
TEG-YT-150	0-150W	230V	0,65A	11,5V	>0,99	70 W (np. lampy LED MR16/12V/GU5.3/7,0W - ilość x10)	4	6	173 x 54 x 33mm
TEG-YT-150/24V	0-150W	230V	0,65A	24V	>0,99	70 W (np. lampy LED MR16/12V/GU5.3/7,0W - ilość x10)	4	6	173 x 54 x 33mm
TEG-YT-210	0-210W	230V	0,93A	11,5V	>0,99	100 W (np. lampy LED MR16/12V/GU5.3/7,0W - ilość x14)	4	6	173 x 54 x 33mm
TEG-YT-250	0-250W	230V	1,1A	11,5V	>0,99	120 W (np. lampy LED MR16/12V/GU5.3/7,0W - ilość x17)	4	6	173 x 54 x 38mm

\* Informację dotyczącą możliwości zasilania źródeł LED bezpośrednio z transformatora powinien zadeklarować producent tych źródeł, w przeciwnym wypadku konieczne jest stosowanie konwertera KYT50.

\*\*Maksymalne obciążenie na jeden transformator elektroniczny AC.



## Konwerter AC/DC do LED

Nowość

Konwerter AC/DC został zaprojektowany do zastosowania z transformatorem elektronicznym (11,5 VAC) w celu zasilania pasków LED oraz lamp LED (12 VDC). Konwerter AC/DC w układzie z transformatorem elektronicznym umożliwia również podłączanie źródeł LED zasilanych napięciem 12 VAC.

Konwerter AC/DC należy łączyć jedynie z transformatorem elektronicznymi marki Goveni: YT50, YT60, YT70 oraz YT105. Istnieje możliwość użycia Konwertera AC/DC z transformatorem YT150, YT210 oraz YT250 poprzez podłączenie kilku konwerterów równolegle do wyjścia transformatora (z równomiernym obciążeniem każdego Konwertera AC/DC).

Układ zabezpieczający:

Zabezpieczenia powracalne: nadprądowe (przeciwprzeciążeniowe), termiczne, przeciwzwarciove (transformatory elektroniczne YT).

Współpraca ze ściemniaczami oświetlenia:

Konwerter AC/DC użyty wraz z transformatorem elektronicznym (YT50, YT60, YT70 i YT105) marki Goveni można stosować do sterowania intensywnością światła źródeł LED\* za pomocą ściemniacza.

Zalecane modele ściemniaczy oświetlenia:

Ściemniacze oświetlenia marki Goveni:

- Ś-Z+T401MSC-EMC-UR
- Ś-Z+T601MSC-EMC-URUC-LF
- Ś-Z+I401MSC-V2-UR-C
- Ś-Z+I601MSC-EMC-UR
- Ś-PROPI315U-MO-L-20MM
- METPROI4
- METPROI6
- METPROT4
- METPROT6

Możliwość ściemniania taśm LED \*

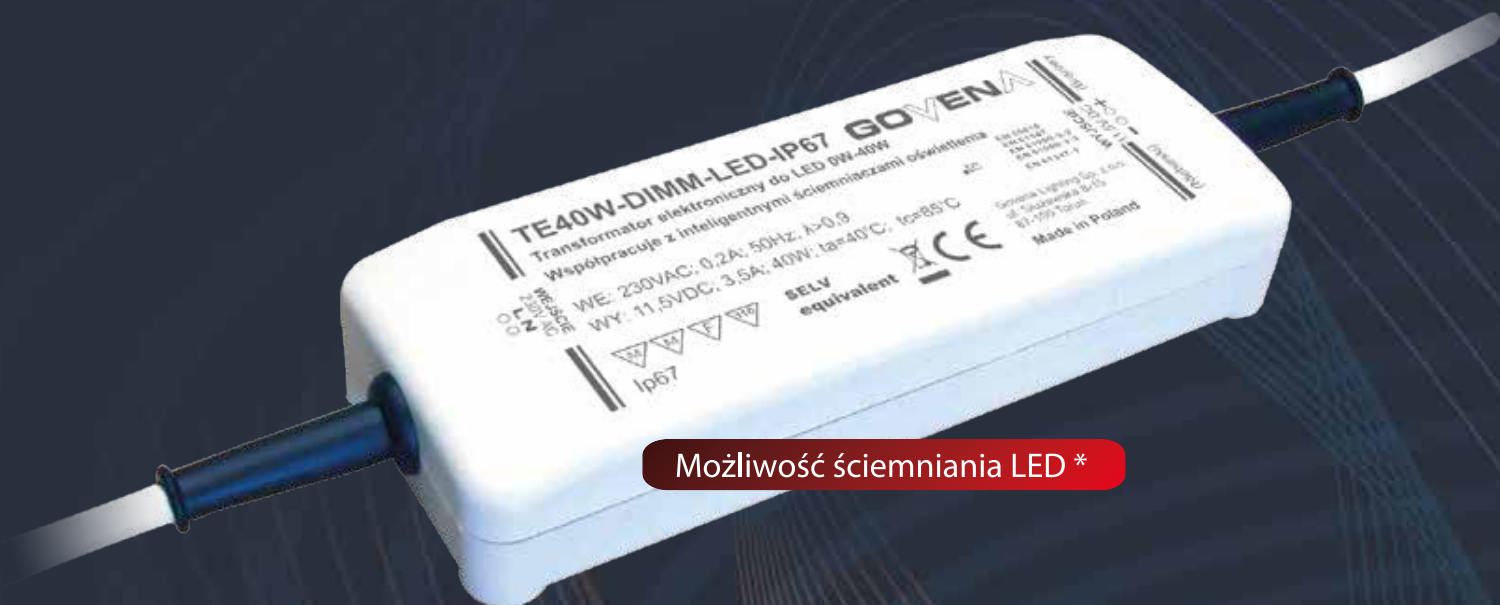
Kod produktu	Moc wyjściowa	Napięcie wejściowe	Prąd wejściowy	Napięcie wyjściowe	Nominalny prąd wyjściowy	Zakres prądu wyjściowego	Temperatura otoczenia	Przewód wejściowy	Przewód wyjściowy	Wymiary
KYT50	50W	11,5 VAC +/-10%, 0-35 kHz	≤ 4,5 A	11,1 VDC +/- 10%	≤ 4,5 A	0 - 4,5 A	max. 40 °C	min. 2x1,0mm <sup>2</sup>	min. 2x1,0mm <sup>2</sup>	72 x 36 x 26mm

\* Użyte źródła LED powinny posiadać możliwość ściemniania zadeklarowaną przez producenta tych źródeł.

# Ściemnialny transformator elektroniczny do LED

Nowość  
MOC 40W 60W 80W

- Innowacyjna konstrukcja
- Unikalny produkt do zasilania źródeł LED (paski oraz lampy 12V i 24V)
- Możliwość jednoczesnego podłączenia źródeł LED i halogenów
- Ściemnialny ściemniaczami tranzystorowymi L, C
- Zasilanie źródeł LED bez ryzyka skrócenia ich żywotności
- Poprawna praca w całym zakresie obciążenia 0-100% mocy
- Zabezpieczenia powracane: przeciwprzeciążeniowe, termiczne, przeciwzwarceniowe
- Funkcjonalna obudowa ułatwiająca montaż
- Poprawna praca w zakresie temperatury od -20°C do +40°C



Możliwość ściemniania LED \*

Kod produktu	Napięcie wyjściowe	Zakres prądu wyjściowego	Temperatura otoczenia	Przewody wejściowe	Przewody wyjściowe	Wymiary
TE40W-DIMM-LED-IP64 TE40W-DIMM-LED-IP67 **	11,5 VDC +/- 10%	0 – 3,5 A	max. 40 °C	2x1,0 mm <sup>2</sup> (200mm)	2x1,0 mm <sup>2</sup> (200mm)	146x54x26mm
TE60W-DIMM-LED-60W-12V	12 VDC +/- 10%	0 – 5 A ***	max. 40 °C	terminale	terminale	173x53x38mm
TE80W-DIMM-LED-80W-24V	24 VDC +/- 10%	0 – 3,3 A	max. 40 °C	terminale	terminale	173x53x33mm

\* Użyte lampy LED powinny posiadać możliwość ściemniania zadeklarowaną przez producenta tych źródeł

\*\* Produkt na etapie prototypu

\*\*\* 5A dla psków Led 4,5A dla żarówek halogenowych

## Lampy LED

EFEKTYWNOŚĆ ŚWIETLNA  
100 lm/W

Cechy użytkowe:

- Lampy energooszczędne
- Klasa energetyczna A+
- Dzięki zastosowaniu diod o wysokim strumieniu świetlnym lampy charakteryzują się wysoką efektywnością
- Współczynnik oddawania barw  $R_a \geq 80$
- Jednolitość barwy SDCM max 5
- Szeroki zakres temperatur otoczenia od  $-10^{\circ}\text{C}$  do  $+40^{\circ}\text{C}$
- Zachowanie strumienia świetlnego na zakończenie nominalnego okresu trwałości 70%
- Przyjazne środowisku - nie zawierają rtęci i ołowiu
- Całkowicie bezpieczne, ponieważ nie emitują promieni UV i IR
- Nie współpracują ze ściemniaczami oświetlenia



Kod produktu		Moc [W]	Całkowity strumień świetlny [lm]	Użyteczny strumień świetlny [lm]	Ekwiwalent żarówki	Temperatura barwowa	Kąt rozsyłu światła [°]	Napięcie zasilania [V]	Żywotność	Trzonek	Długość (mm)	Szerokość (mm)
LED-4W30K38GU10SMD-AL	①	4,0	260	230	35	3000K	38	100-240 50/60Hz	30 000h	GU10	55	50
LED-5W30K110GU10COB-AL *	①	5,0	410	350	50	3000K	110	100-240 50/60Hz	30 000h	GU10	55	50
LED-6,5W30K38GU10SMD-AL	②	6,5	500	450	65	3000K	38	100-240 50/60Hz	30 000h	GU10	55	50
LED-6,5W30K120GU10SMD-AL *	③	6,5	500	400	58	3000K	120	100-240 50/60Hz	30 000h	GU10	55	50
LED-4W30K200E14P45-AL	④	4,0	300	300	30	3000K	200	220-240 50/60Hz	20 000h	E14	79	45
LED-4W30K200E27G45-AL	⑤	4,0	300	300	30	3000K	200	220-240 50/60Hz	20 000h	E27	76	45
LED-4W30K200E14C-AL	⑥	4,0	300	300	30	3000K	200	220-240 50/60Hz	20 000h	E14	105	37
LED-6W27K360E27A60-MCOB	⑦	6,0	600	600	48	2700K	360	200-240 50/60Hz	35 000h	E27	110	60
LED-8W27K360E27A65-MCOB	⑦	8,0	840	840	62	2700K	360	200-240 50/60Hz	35 000h	E27	115	65
LED-10W27K360E27A65-MCOB	⑦	10,0	1100	1100	77	2700K	360	200-240 50/60Hz	35 000h	E27	115	65
LED-10W27K200E27A60-AL	⑧	10,0	806	806	60	2700K	200	100-240 50/60Hz	30 000h	E27	108	60
LED-12W27K200E27A60-AL	⑧	12,0	1055	1055	75	2700K	200	100-240 50/60Hz	30 000h	E27	118	60
LED-15W27K200E27A60-AL	⑧	15,0	1520	1520	100	2700K	200	100-240 50/60Hz	30 000h	E27	118	60
LED-10W27K200E27G95-AL	⑨	10,0	806	806	60	2700K	200	220-240 50/60Hz	30 000h	E27	132	95
LED-12W27K200E27G120-AL	⑩	12,0	1055	1055	75	2700K	200	220-240 50/60Hz	30 000h	E27	156	120

\* Lampa nie jest przeznaczona do oświetlenia akcentowego





## Taśmy LED

Szerokie zastosowanie między innymi w podświetleniu wnęk, schodów, sufitów, witryn sklepowych, mebli, półek, budynków itp.

Idealne do użytku wewnętrznego i na zewnątrz (IP65).  
W ofercie taśmy LED dostępne są w kolorach: ciepły biały, zimny biały, żółty, zielony, niebieski i czerwony.

Niskie zużycie prądu.

Duża wydajność świecenia.

Łatwość montażu.

Żywotność 30 000h.



Kod produktu	Rodzaj taśmy	Barwa	Ilość diód [szt./m]	Moc nominalna na 1mb	Napięcie zasilania [V]	Stopień ochrony
<b>SERIA EE</b>						
PL-EE352812V60LED200LM-4,8W-IP63-W	3528 SMD	biała zimna	60	4,8W	12V	IP63
PL-EE352812V60LED200LM-4,8W-IP20-W	3528 SMD	biała zimna	60	4,8W	12V	IP20
PL-EE352812V60LED200LM-4,8W-IP20-WW	3528 SMD	biała ciepła	60	4,8W	12V	IP20
PL-EE352812V60LED200LM-4,8W-IP63-WW	3528 SMD	biała ciepła	60	4,8W	12V	IP63
PL-EE352812V120LED400LM-9,6W-IP20-WW	3528 SMD	biała ciepła	120	9,6W	12V	IP20
PL-EE352812V120LED400LM-9,6W-IP20-W	3528 SMD	biała zimna	120	9,6W	12V	IP20
PL-EE352812V120LED400LM-9,6W-IP63-W	3528 SMD	biała zimna	120	9,6W	12V	IP63
PL-EE352812V120LED400LM-9,6W-IP63-WW	3528 SMD	biała ciepła	120	9,6W	12V	IP63
PL-EE352812V30LED-2,4W-IP20-WW	3528 SMD	biała ciepła	30	2,4W	12V	IP20
PL-EE352812V30LED-2,4W-IP20-W	3528 SMD	biała zimna	30	2,4W	12V	IP20
PL-EE352812V30LED-2,4W-IP63-WW	3528 SMD	biała ciepła	30	2,4W	12V	IP63
PL-EE352812V30LED-2,4W-IP63-W	3528 SMD	biała zimna	30	2,4W	12V	IP63
PL-EE505012V30LED-7,2W-IP63-RGB	5050 SMD	RGB	30	7,2W	12V	IP63
PL-EE505012V30LED-7,2W-IP20-RGB	5050 SMD	RGB	30	7,2W	12V	IP20
PL-EE505012V60LED600LM-14,4W-IP20-WW	5050 SMD	biała ciepła	60	14,4W	12V	IP20
PL-EE505012V60LED600LM-14,4W-IP20-W	5050 SMD	biała zimna	60	14,4W	12V	IP20
PL-EE505012V60LED1000LM-9,6W-IP20-WW	5050 SMD	biała ciepła	60	9,6W	12V	IP20
PL-EE505012V60LED1000LM-9,6W-IP20-W	5050 SMD	biała zimna	60	9,6W	12V	IP20
<b>SERIA FS</b>						
PL-FS352812WW60-IN	3528 SMD	biała ciepła	60	4,8W	12V	IP20
PL-FS352812W60-IN	3528 SMD	biała zimna	60	4,8W	12V	IP20
PL-FS352812R60-IN	3528 SMD	czerwona	60	4,8W	12V	IP20
PL-FS352812G60-IN	3528 SMD	zielona	60	4,8W	12V	IP20
PL-FS352812Y60-IN	3528 SMD	żółta	60	4,8W	12V	IP20
PL-FS352812W60-OUT	3528 SMD	biała zimna	60	4,8W	12V	IP65
PL-FS352812WW120-IN	3528 SMD	biała ciepła	120	9,6W	12V	IP20
PL-FS505012W48-IN	5050 SMD	biała zimna	48	12W	12V	IP20
PL-FS505024WW48-IN	5050 SMD	biała ciepła	48	12W	24V	IP20
PL-FS505024W48-IN	5050 SMD	biała zimna	48	12W	24V	IP20
PL-FS505012WW60-IN	5050 SMD	biała ciepła	60	14,4W	12V	IP20
PL-FS505012W60-IN	5050 SMD	biała zimna	60	14,4W	12V	IP20
PL-FS505012R60-OUT	5050 SMD	czerwona	60	14,4W	12V	IP65
PL-FS505012G60-OUT	5050 SMD	zielona	60	14,4W	12V	IP65
PL-FS505012Y60-OUT	5050 SMD	żółta	60	14,4W	12V	IP65



## Profile do LED

Profile mają szerokie zastosowanie w projektowaniu wnętrza, mebli (szafki, blaty kuchenne, regały, szafy), witryn sklepowych, w podświetleniu schodów i wnęk. Idealnie nadają się do montażu w wąskich szczelinach i wnękach.

Profile marki Goveni cechują się:

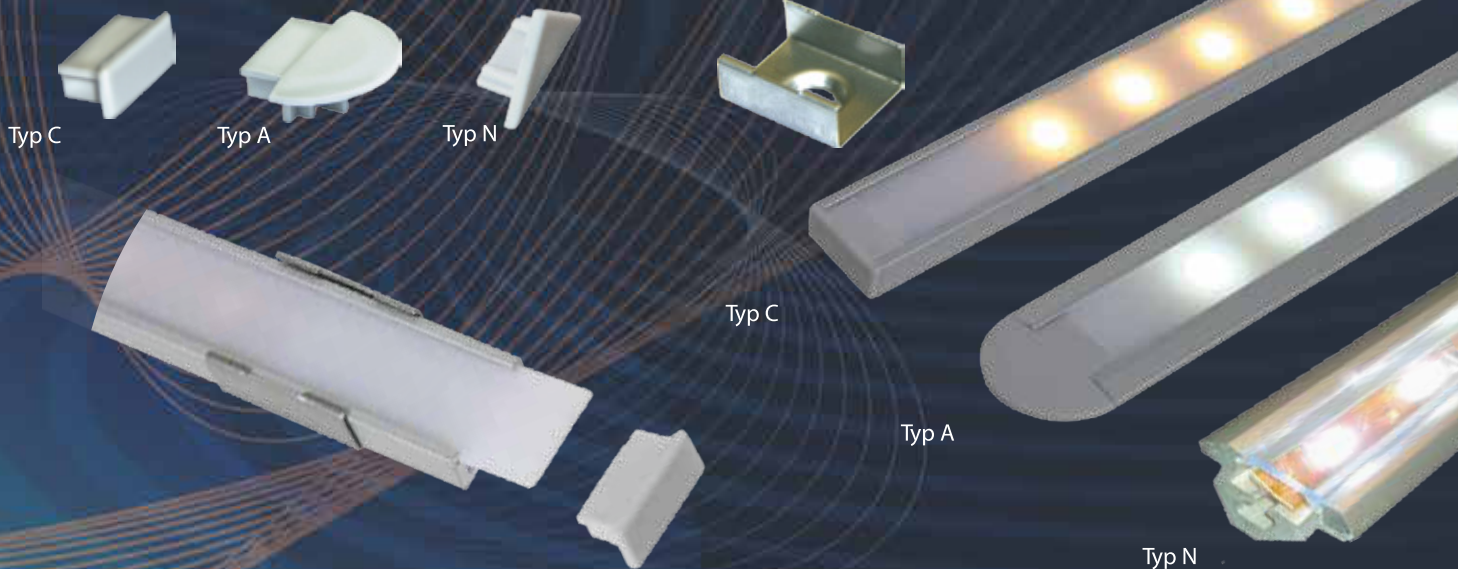
- efektywnymi źródłami światła - wykorzystano bardzo wydajne diody LED
- efektywnym systemem odprowadzania ciepła
- bardzo łatwym montażem
- wszystkie posiadają powierzchnię anodowaną



Rodzaj	Kod produktu	Moc	Napięcie	Długość	Barwa światła	Ośłona	Zaślepka	Mocownik	Montaż	Klasa szczelności
Typ A	LEDPR-A36-3528C-60	1,4 W	DC 12 V	0,36 m	Biała	mleczna	2szt.	nie dotyczy	na klej w wąskich przestrzeniach	IP20
	LEDPR-A36-3528W-60	1,4 W	DC 12 V	0,36 m	Ciepła biała	mleczna	2szt.	n.d.	na klej w wąskich przestrzeniach	IP20
	LEDPR-A46-3528C-60	1,9 W	DC 12 V	0,46 m	Biała	mleczna	2szt.	n.d.	na klej w wąskich przestrzeniach	IP20
	LEDPR-A46-3528W-60	1,9 W	DC 12 V	0,46 m	Ciepła biała	mleczna	2szt.	n.d.	na klej w wąskich przestrzeniach	IP20
	LEDPR-A56-3528C-60	2,4 W	DC 12 V	0,56 m	Biała	mleczna	2szt.	n.d.	na klej w wąskich przestrzeniach	IP20
	LEDPR-A56-3528W-60	2,4 W	DC 12 V	0,56 m	Ciepła biała	mleczna	2szt.	n.d.	na klej w wąskich przestrzeniach	IP20
	LEDPR-A76-3528C-60	3,4 W	DC 12 V	0,76 m	Biała	mleczna	2szt.	n.d.	na klej w wąskich przestrzeniach	IP20
LEDPR-A76-3528W-60	3,4 W	DC 12 V	0,76 m	Ciepła biała	mleczna	2szt.	n.d.	na klej w wąskich przestrzeniach	IP20	
Typ C	LEDPR-C36-3528C-60	1,4 W	DC 12 V	0,36 m	Biała	mleczna	2szt.	2szt.	uchwyt metalowy	IP20
	LEDPR-C36-3528W-60	1,4 W	DC 12 V	0,36 m	Ciepła biała	mleczna	2szt.	2szt.	uchwyt metalowy	IP20
	LEDPR-C46-3528C-60	1,9 W	DC 12 V	0,46 m	Biała	mleczna	2szt.	2szt.	uchwyt metalowy	IP20
	LEDPR-C46-3528W-60	1,9 W	DC 12 V	0,46 m	Ciepła biała	mleczna	2szt.	2szt.	uchwyt metalowy	IP20
	LEDPR-C56-3528C-60	2,4 W	DC 12 V	0,56 m	Biała	mleczna	2szt.	2szt.	uchwyt metalowy	IP20
	LEDPR-C56-3528W-60	2,4 W	DC 12 V	0,56 m	Ciepła biała	mleczna	2szt.	2szt.	uchwyt metalowy	IP20
	LEDPR-C76-3528C-60	3,4 W	DC 12 V	0,76 m	Biała	mleczna	2szt.	2szt.	uchwyt metalowy	IP20
LEDPR-C76-3528W-60	3,4 W	DC 12 V	0,76 m	Ciepła biała	mleczna	2szt.	2szt.	uchwyt metalowy	IP20	
Profile do LED	PR-A200A	-	-	2,00 m	-	mleczna wsuwana	2szt.	n.d.	na klej w wąskich przestrzeniach	IP20
	PR-A200AW	-	-	2,00 m	-	mleczna wciskana	2szt.	n.d.	na klej w wąskich przestrzeniach	IP20
	PR-C200A	-	-	2,00 m	-	mleczna wsuwana	2szt.	n.d.	na klej w wąskich przestrzeniach	IP20
	PR-C200AW	-	-	2,00 m	-	mleczna wciskana	2szt.	n.d.	na klej w wąskich przestrzeniach	IP20
	PR-N200AW-M	-	-	2,00 m	-	mleczna wciskana	2szt.	n.d.	w narożnikach meblowych, na klej	IP20
	PR-N200AW-T	-	-	2,00 m	-	transparentna wciskana	2szt.	n.d.	w narożnikach meblowych, na klej	IP20
Zaślepki	PR-ENDCAP-A									
	PR-ENDCAP-A-O (z otworem)									
	PR-ENDCAP-C						1szt.			
	PR-ENDCAP-C-O (z otworem)									
	PR-ENDCAP-N									

Zaślepki:

Uchwyt metalowy:



## Świetlówki Unlimited ON/OFF 15.000 h

Nowość

Świetlówka Unlimited on/off to nowoczesny energooszczędny produkt, który jest odporny na liczbę cykli włączeń i wyłączeń. Dzięki czemu produkt może być stosowany na klatkach schodowych, w hotelach i w innych miejscach, gdzie jest konieczność częstego załączania światła. Przeznaczony jest również do montowania z czujkami ruchu zastępując tradycyjną żarówkę.

### Zalety:

- liczba włączeń  $\geq 500.000$  razy\*
- łagodny start przy zastosowaniu inteligentnego układu elektronicznego tzw. cyfrowe odmierzanie czasu podgrzewania wstępnego
- klasa energooszczędności A
- bardzo długa żywotność 15 000h
- przyjemna, ciepła barwa światła ( 2700K ) dzięki zastosowaniu wysokiej jakości luminoforu
- na specjalne zamówienie możliwość wyprodukowania świetlówki o barwie światła 4000K
- bardzo dobra wierność oddawania barw  $Ra > 80$
- bardzo wysoka wydajność świetlna
- brak migotania



### Unlimited on/off

Kod produktu	Moc [W]	Strumień świetlny [lm]	Wydajność [lm/W]	Ekwiwalent żarówki [W]	Czas nagrzewania się lampy do 60% [sek]	Trzonek	Długość [mm]	Szerokość [mm]
C-1407-OU	7	430	61	40	<25	E14	83	46
C-1409-OU	9	580	64	50	<25	E14	88	46
C-1411-OU	11	730	66	60	<25	E14	94	46
C-1413-OU	13	880	67	70	<25	E14	100	46
C-1707-OU	7	430	61	40	<25	E27	83	46
C-1709-OU	9	580	64	50	<25	E27	88	46
C-1711-OU	11	730	66	60	<25	E27	94	46
C-1713-OU	13	880	67	70	<25	E27	100	46
C-1718-OU	18	1140	63	85	<25	E27	112	59
C-1720-OU	20	1220	61	90	<25	E27	112	59
C-1723-OU	23	1400	60	100	<25	E27	117	59

\* Świetlówka może być 500.000 razy włączana i wyłączana. Pomiar liczby cykli został wykonany zgodnie z wytycznymi Rozporządzenia komisji (WE) nr 244/2009 z dnia 18 marca 2009r. (świetlówka przez 1 minutę włączona i przez 3 minuty wyłączona)

## Światłówki Long Life 10 000h

### Zalety:

- klasa energetyczna A
- długa żywotność 10 000h
- pewny start
- przyjemna, ciepła barwa światła ( 2700K )
- bardzo dobra wierność oddawania barw Ra > 80
- wysoka efektywność
- brak rozbłysku przy starcie
- brak migotania
- stabilne świecenie przy zmianach napięcia zasilania 230-240VAC
- szeroki zakres temperatur otoczenia -10°C do +40°C



Kod produktu	Moc [W]	Strumień świetlny [lm]	Wydajność [lm/W]	Ekwiwalent żarówki [W]	Czas nagrzewania się lampy do 60% [sek]	Trzonek	Długość [mm]	Szerokość [mm]
C-SLT2FS-7W-2700K-E14	7	390	55	35	<40	E14	87	42
C-SLT2FS-9W-2700K-E14	9	510	56	45	<40	E14	89	42
C-SLT2FS-11W-2700K-E14	11	670	60	55	<40	E14	103	42
C-SLT2FS-13W-2700K-E14	13	820	63	65	<40	E14	108	42
C-SLT2FS-7W-2700K-E27	7	390	55	35	<40	E27	85	42
C-SLT2FS-9W-2700K-E27	9	510	56	45	<40	E27	87	42
C-SLT2FS-11W-2700K-E27	11	670	60	55	<40	E27	103	42
C-SLT2FS-13W-2700K-E27	13	820	63	65	<40	E27	104	42
C-SLT2FS-15W-2700K-E27	15	960	64	70	<40	E27	108	42
C-SLT2FS-18W-2700K-E27	18	1155	64	85	<40	E27	109	54
C-SLT2FS-20W-2700K-E27	20	1270	63	90	<40	E27	115	54
C-SLT2FS-23W-2700K-E27	23	1500	65	105	<40	E27	121	54



# Świetlówki energooszczędne ściemniane metodą cyfrową

**flex**DIGIT®

FlexDIGIT to pierwsza na świecie cyfrowa technologia ściemniania fluorescencyjnych źródeł światła. Umożliwia milionom Klientów płynne ściemnianie świetlówek, dzięki czemu mogą oni chronić środowisko naturalne oraz oszczędzać energię, a także dowolnie kreować nastrój każdego wnętrza.

Dlaczego warto używać ściemnialne świetlówki Govena?

- **Włącz nastrój** – funkcja płynnego ściemniania światła w zakresie od 2% do 100% dla SWITCH, ASLO, od 5% DIMM 20W i od 7% DIMM 15W
- **Bardziej trwałe** – ich żywotność to aż 16 000 godzin, czyli działają 16 razy dłużej niż zwykła żarówka i prawie 3 razy dłużej niż inne świetlówki energooszczędne. Można je włączać i wyłączać nieograniczoną ilość razy
- **Energooszczędne** – oszczędność energii nawet o 94% w porównaniu ze zwykłymi żarówkami, klasa energooszczędności A
- **Przyjemna, ciepła barwa światła 2700K**
- **Szybki start** – na każdym poziomie jasności
- **Nieograniczona ilość pracujących razem świetlówek**
- **Prosta obsługa** – bardzo łatwe i intuicyjne programowanie systemu
- **Łatwa instalacja** – montaż niewymagający żadnych zmian w instalacji elektrycznej
- **Inteligentny system oświetleniowy**



Ściemnialne  
**ŚCIEMNIACZEM**



**DIMM**



Ściemnialne **dowolnym WYŁĄCZNIKIEM**



**SWITCH**



Ściemnialne **pilotem RADIOWYM**

**ASLO**

Ściemnialna za pomocą	Kod produktu	Nazwa	Moc [W]	Strumień świetlny [lm]	Wydajność [lm/W]	Ekwiwalent żarówki [W]	Czas nagrzewania się lampy do 60% [sek]	Trzonek	Długość [mm]	Szerokość [mm]
	C-D715	DIMM 15W	15	820	54	65	<50	E27	123	48
	C-D720	DIMM 20W	20	1225	61	90	< 20	E27	123	61
	C-S720	SWITCH	20	1225	61	90	< 20	E27	123	61
	C-R720	ASLO One (1 świetlówka ASLO)	20	1225	61	90	< 15	E27	123	61
	C-R750	ASLO Set (3 świetlówki ASLO + pilot RF)	20	1225	61	90	< 15	E27	123	61



## Ściemniacze oświetlenia

Firma Goven Lighting Sp. z o.o. oferuje bardzo szeroki asortyment ściemniaczy elektronicznych w kilku podstawowych grupach:

- przyciskowo – obrotowe PROP – do obciążeń żarowych, halogenowych 230V, halogenowych 12V z transformatorem konwencjonalnym oraz z lampkami LED\* 230V
- przyciskowo –obrotowy z mikroprocesorem PROPM – do wszystkich obciążeń \*
- przyciskowo –obrotowy z mikroprocesorem PROLED – uniwersalny do wszystkich obciążeń
- przyciskowo-obrotowy IGBT PROPI315 – do wszystkich obciążeń. Działa poprawnie już od 25W.
- sterowane dotykiem PROT – do wszystkich obciążeń
- sterowane pilotem i/lub dotykiem PROI – do wszystkich obciążeń

**NOWOŚĆ do LED**

Ściemniacze marki Goven gwarantują:

### Oszczędność:

- oszczędność energii o około 40% dzięki możliwości regulacji jasności światła
- łagodny start (soft start) zdecydowanie wydłużający czas życia źródeł światła
- duża sprawność – niskie straty własne

### Bezpieczeństwo:

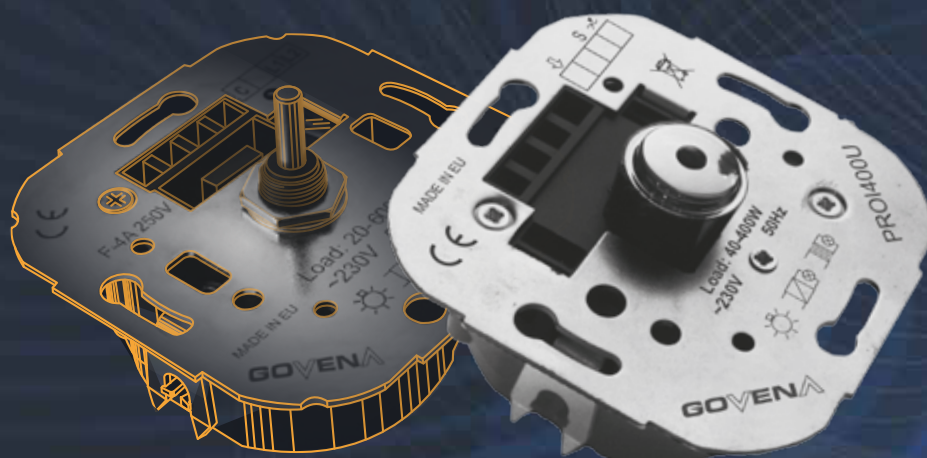
- zabezpieczenia od strony sieci (230V) chroniące ściemniacze przed uszkodzeniem
- nowatorskie powracane zabezpieczenia: termiczne, zwarciovowe oraz trzystopniowe przeciwprzeciążeniowe

### Wygoda użytkowania:

- zdalne sterowanie dowolnym pilotem ściemniaczy PROI
- pamięć ustawionego poziomu jasności po ponownym włączeniu zasilania
- unikalna możliwość łączenia w systemy schodowe i krzyżowe
- uniwersalność – współpraca z każdym rodzajem obciążenia dzięki zastosowaniu mikroprocesorów
- praca w szerokim zakresie obciążeń – standardowo do 600W

**Oferujemy również wykonanie ściemniaczy typu PROT i PROI z oprogramowaniem realizującym wiele dodatkowych funkcji, np:**

- „economy” – wyłączenie po zadanym czasie pracy
- „security” – symulacja obecności domowników, samoczynna okresowa praca
- „nursery” – stopniowe „usypiające” wygaszanie do jednej godziny



\* Lampy LED można podłączyć do ściemniaczy jeśli producent lampy LED deklaruje, że produkt poprawnie działa ze ściemniaczami triakowymi i tranzystorowymi. Źródła należy użyć zgodnie z naszą klasyfikacją ściemniaczy.

## Linia metal

Niepowtarzalne wzornictwo  
łączące nowoczesną technologię  
ze szlachetnym blaskiem metalu  
doskonale harmonizuje  
z każdym wnętrzem.

Linia METAL to unikalna oferta osprzętu elektroinstalacyjnego stworzona dla Twojego domu. Bogaty asortyment w szerokiej gamie kolorystycznej pozwoli Ci na wybór najlepszego rozwiązania dla Twojego wnętrza. Eleganckie wzornictwo, płaski kształt frontów oraz szlachetny blask metalu może być idealnym wykończeniem każdego domu czy biura. Najwyższa jakość naszych produktów sprawi, że pozostaną one na długie lata modnym akcentem Twojego domu.



**Wyłącznik pojedynczy klawiszowy uniwersalny  
METZ2E1SS**

Napięcie: 250 V  
Prąd: 10A

Możliwość pracy w instalacjach schodowych



**Wyłącznik krzyżowy klawiszowy  
METZ2E1KSS**

Napięcie: 250 V  
Prąd: 10A

Do pracy w instalacjach schodowych



**Wyłącznik podwójny klawiszowy uniwersalny  
METZ2E2SS**

Napięcie: 250 V  
Prąd: 10A

Możliwość pracy w instalacjach podwójnych schodowych oraz w systemie krzyżowym



**Wyłącznik pojedynczy dźwigniowy uniwersalny  
METZ2ET1SS**

Napięcie: 250 V  
Prąd: 10A

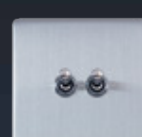
Możliwość pracy w instalacjach schodowych



**Wyłącznik krzyżowy dźwigniowy  
METZ2ET1KSS**

Napięcie: 250 V  
Prąd: 10A

Do pracy w instalacjach schodowych



**METZ2ET2SS  
Wyłącznik podwójny dźwigniowy uniwersalny**

Napięcie: 250 V  
Prąd: 10A

Możliwość pracy w instalacjach podwójnych schodowych oraz w systemie krzyżowym



**Wyłącznik chwilowy  
METPWCHS**

Napięcie: 250 V  
Prąd: 10A



**Moduł sterujący  
METPROS1S**

Moduł sterujący sterowany dotykem. Współpraca tylko ze ściemniaczami typu METPROT... lub METPROI... w układzie schodowo-krzyżowym

Zalety: - Komfortowe załączanie światła z możliwością ściemniania.  
- Prostsza instalacja elektryczna (mniej przewodów).

Niezwykle przydatny w salonach, kłatkach schodowych i korytarzach.

również do LED



**Ściemniacz dotykowy  
METPROT4S  
METPROT6S**

Moc wyjściowa: 40-400W

Moc wyjściowa: 40-600W

Ściemniacz dotykowy, dedykowany do współpracy z obciążeniem: żarowym, halogenowym 230V, halogenowym niskonapięciowym 12V ściemnianymi świetłówkami energooszczędnymi z serii DIMM marki Govea oraz źródłami LED\*. Zabezpieczenia powracalne: zwarciove, termiczne, przeciążeniowe, przepięciowe, możliwość pracy w układzie schodowo-krzyżowym z modułami sterującymi METPROS1

również do LED



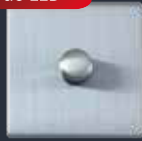
**Ściemniacz na pilot, dodatkowo funkcja dotyku  
METPROI4S  
METPROI6S**

Moc wyjściowa: 40-400W

Moc wyjściowa: 40-600W

Ściemniacz sterowany, dowolnym pilotem podczerwieni, pilotem fabrycznym YRC8 lub dotykem. Dedykowany do współpracy z obciążeniem: żarowym, halogenowym 230V, halogenowym niskonapięciowym 12V oraz ściemnianymi świetłówkami energooszczędnymi z serii DIMM marki Govea oraz źródłami LED\*. Zabezpieczenia powracalne: zwarciove, termiczne, przeciążeniowe, przepięciowe. Możliwość pracy w układzie schodowo-krzyżowym z modułami sterującymi METPROS1

również do LED



**Ściemniacz przyciskowo-obrotowy  
METPROP4S  
METPROP6S**

Moc wyjściowa: 40-400W

Moc wyjściowa: 60-600W

**Ściemniacz przyciskowo-obrotowy  
(z mikroprocesorem)**

**METPROP4S  
METPROP6S**

Moc wyjściowa: 40-400W

Moc wyjściowa: 40-600W

Ściemniacz przyciskowo-obrotowy (push-push) sterowany za pomocą potencjometru. Dedykowany do współpracy z obciążeniem: żarowym, halogenowym 230V ściemnianymi świetłówkami energooszczędnymi z serii DIMM marki Govea oraz źródłami LED\*. Zabezpieczenia powracalne: zwarciove, termiczne, przeciążeniowe, przepięciowe. Możliwość pracy w układzie schodowo-krzyżowym z modułami sterującymi METPROS1



**YRC 8**

Napięcie zasilania: 3V, 2 baterie typu AA  
Zasięg: min 8 m  
Ilość kanałów sterowania: 8



**Gniazdo telefoniczne RJ 12  
METRJ12S**



**Gniazdo Data RJ 45  
METRJ45c5UTPS**



**Gniazdo Data RJ 12 + RJ45  
METRJ12+RJ45UTPS**



**Gniazdo RTV końcowe  
METRTVKS**

Zakres częstotliwości: TV 47-862 MHz  
R 87,5-139 MHz



**Gniazdo RTV przelotowe  
METRTVP18dB**

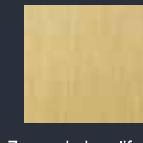
Zakres częstotliwości: TV 5-862 MHz  
R 5-139 MHz

Dostępne wykonania z tłumieniem 18 dB, 14 dB, 11 dB, 8 dB



**Gniazdo RTV/Sat  
METRTV/Sat**

Zakres częstotliwości:  
Sat 950-2400 MHz  
TV 47-862 MHz  
R 87,5-139 MHz



**Gniazdo ze stykiem ochronnym kołkowym  
METG1PS**

Napięcie: 250 V  
Prąd: 16 A

Dostępna również wersja z gniazdem ze stykiem ochronnym typu schucko METG1SS



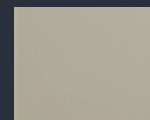
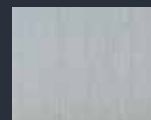
**Gniazdo podwójne ze stykiem  
ochronnym kołkowym  
METG1P.2S**

Dostępna również wersja z gniazdem ze stykiem ochronnym typu schucko METG1S.2S

Zestawy podwójne linii metal wymagają standardowego rozstawu puszek instalacyjnych, w którym ich osie oddalone są od siebie o 71 mm. W przypadku tworzenia zestawów z pojedynczych wyrobów, osie puszek instalacyjnych muszą być oddalone od siebie o 85 mm. W takim przypadku zaleca się użycie króćca dystansowego (np. firmy SIMET LUB ELSO) w celu ułatwienia osadzenia puszek w ścianie.

\* Lampy LED można podłączyć do ściemniaczy jeśli producent lampy LED deklaruje, że produkt poprawnie działa ze ściemniaczami triakowymi i tranzystorowymi. Źródła należy użyć zgodnie z naszą klasyfikacją ściemniaczy.

**Dostępne kolory frontów metalowych**



Z - mosiądz szlifowany

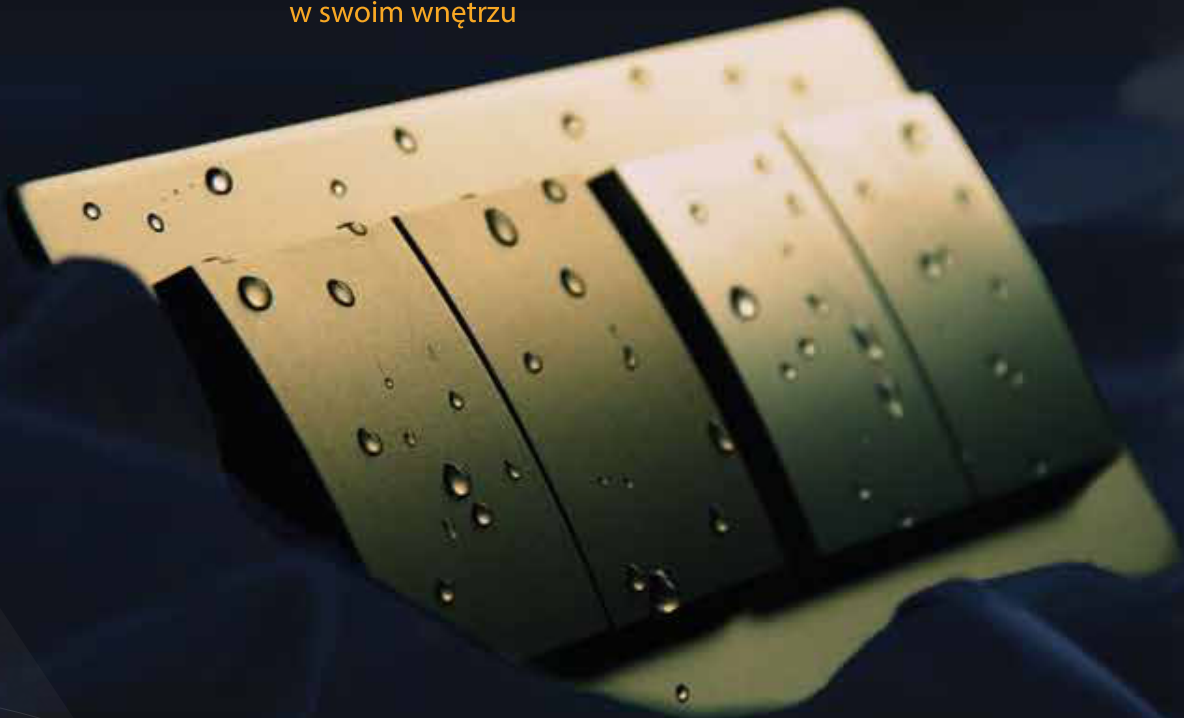
S - stal szlifowana

N - satyna

(Ostatnia litera kodu oznacza kolor wykonania)



Stwórz niepowtarzalny nastrój  
w swoim wnętrzu



Nowoczesny wygląd

Niestandardowe wzornictwo

Możliwość montażu w pionie i w poziomie

Fronty wykonane ze stali szlachetnej

Mamy przyjemność zaprezentować Państwu najnowszą linię elektro-osprzętu. Dzięki uniwersalnemu systemowi montażu jest możliwe stworzenie 15 dowolnych kombinacji kolorystycznych oraz ponad 30 dowolnych kombinacji modułowych. Dzięki Linii Mijo mamy nareszcie możliwość w prosty i niedrogi sposób zmienić charakter każdego wnętrza.



# Linia Mijo



Wyłącznik klawiszowy chwilowy zwierny, światło, dzwonek  
MIJO-WP-6/7N-N  
Napięcie: 250 V  
Prąd: 10 A



Wyłącznik klawiszowy instalacyjny  
MIJO-WP-5N-N  
Napięcie: 250 V  
Prąd: 10 A  
1-biegunowy, schodowy



Wyłącznik klawiszowy instalacyjny  
MIJO-WP-1N-N  
Napięcie: 250 V  
Prąd: 10 A  
1-biegunowy



Wyłącznik krzyżowy  
MIJO-WP-8N-N  
Napięcie: 250 V  
Prąd: 10 A



Wyłącznik 2-klawiszowy instalacyjny  
MIJO-WP-2N-N  
Napięcie: 250 V  
Prąd: 10 A  
Świecznikowy



Wyłącznik 2-klawiszowy instalacyjny  
MIJO-WP-2/5N-N  
Napięcie: 250 V  
Prąd: 10 A  
Schodowy



Wyłącznik klawiszowy instalacyjny  
MIJO-WP-10N-N  
Napięcie: 250 V  
Prąd: 10 A  
Żaluzjowy zwierny



Gniazdo wtyczkowe pojedyncze  
MIJO-PT-16N-N  
Napięcie: 250 V  
Prąd: 16 A  
Z przesłoną



Gniazdo wtyczkowe pojedyncze IP44  
MIJO-PT-16NH/NHL-N  
Napięcie: 250 V  
Prąd: 16 A  
Z przesłoną, bryzgodopornego z klapką



Gniazdo abonentkie „RTV” końcowe  
MIJO-GAP-N/K-N  
Tłumienie: 1,5 dB



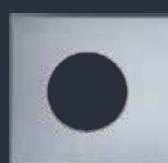
Gniazdo abonentkie „RTV” końcowe przelotowego  
MIJO-GAP-N/P-N  
Tłumienie: 14 dB



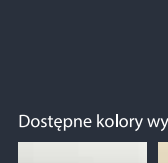
Gniazdo abonentkie „RTV” satelitarne  
MIJO-GAPS-1N-N  
Tłumienie: 3 dB



Pojedynczy front z ramką  
MIJO-F-S1



Podwójny front z ramką pionowy/poziomy  
MIJO-F-S2



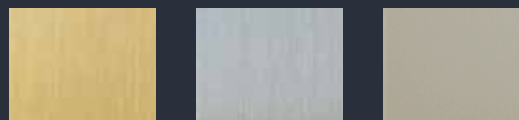
Potrójny front z ramką pionowy/poziomy  
MIJO-F-S3

### Dostępne kolory wykończeń plastikowych



S - Srebrny    N - Satyna    Z - Złoty    G - Grafit    BM - Czarna perła

### Dostępne kolory frontów metalowych



Z - mosiądz szlifowany    S - stal szlifowana    N - satyna

(Ostatnie litery kodu oznaczają kolor wykonania)

## Usługi

Dodatkowym obszarem działalności firmy jest świadczenie usług w zakresie projektowania wyrobów oraz montażu SMT i THT dla klientów zewnętrznych.

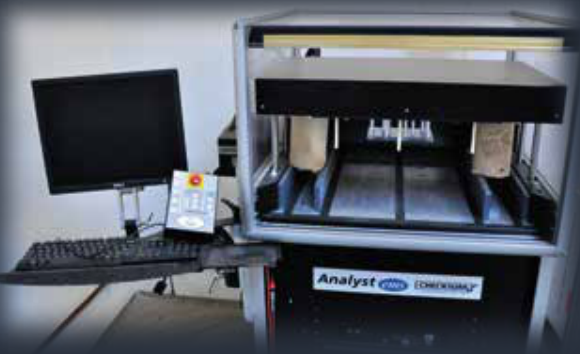
Nasze główne atuty:

- duże doświadczenie w zakresie projektowania, wdrażania i produkcji wyrobów elektronicznych
- nowoczesne linie technologiczne zapewniające wysoką jakość produkowanych wyrobów
- wdrożony system zarządzania jakością ISO 9001: 2008
- wdrożony system ochrony ESD
- krótkie terminy realizacji zleceń dla małych i dużych serii produkcyjnych
- wykwalifikowana i doświadczona załoga
- możliwość realizacji zleceń na komponentach powierzonych lub poprzez własny zakup komponentów
- atrakcyjne ceny montażu

Oferujemy kompleksowe usługi w zakresie:

- projektowanie obwodów PCB zgodnie z dostarczoną przez klienta dokumentacją
- montaż w technologii SMT i THT
- lutowanie bezołowiowe metodą rozplwywu oraz na fali
- testowanie z wykorzystaniem testerów ICT
- zaprojektowanie i wykonanie testerów funkcjonalnych zgodnie z wymaganiami klienta
- tworzenie oprogramowania dla procesorów zgodnie z indywidualnymi wymogami klienta
- możliwość montażu wyrobów finalnych
- pakowanie wyrobów w kartoniki, folie PET (blistry), w folię termokurczliwą





Wyposażenie i procesy:

- **Altium Designer** - nowoczesny system wspomagający projektowanie obwodów PCB, zapewniający kompletne, zunifikowane środowisko dla całego procesu projektowego
- nowoczesna aparatura kontrolno-pomiarowa

Dysponujemy następującymi urządzeniami:

SMT - montaż powierzchniowy

#### FUJI SMD:

- CP4
- CP6E
- CP643E
- CP IP II
- GL V (dozownik kleju)
- NXT (6 modułowy)

#### Drukarki:

- MPM Momentum
- MPM Ultra 2000

#### Piec do utwardzania kleju

- ELECTROVERT OmniFlex 7
- SEF 77CR

Powyższe urządzenia skonfigurowane są w kompletne linie montażowe.



THT

#### Lutowanie na fali

- AFT 1125
- AFT 2033

#### Przygotowanie komponentów

- TBC 50
- EBSOMAT 120
- STRACKBUS C065
- STRACKBUS C036
- STRACKBUS C053
- EBSO C043
- KOMAX KAPPA 310
- WH 764
- Woscher ultra sound
- ECCENTRIC PRESS

ICT Tester

- CHECKSUM







**Govena Lighting Sp. z o.o.**  
ul. Służewska 8-15  
87-100 Toruń  
tel. +48 56/ 619 66 00  
fax +48 56/ 619 66 02  
e-mail: [govena@govena.com](mailto:govena@govena.com)  
[www.govena.com](http://www.govena.com)