

GWARANCJA. Produkty firmy F&F objęte są 24-miesięczną gwarancją od daty zakupu. Uwzględniana tylko z dowodem zakupu. Skontaktuj się ze swoim sprzedawcą lub bezpośrednio z nami. Więcej informacji na temat procedury składania reklamacji na stronie: www.fif.com.pl/reklamacje



Nie wyrzucać tego urządzenia do śmietnika razem z innymi odpadami! Zgodnie z ustawą o zużytych sprzęcie, elektrośmieci pochodzące z gospodarstwa domowego można oddać bezpłatnie i w dowolnej ilości do utworzonego w tym celu punktu zbierania, a także do sklepu przy okazji dokonywania zakupu nowego sprzętu (w myśl zasady stary za nowy, bez względu na markę). Elektrośmieci wyrzucane do śmietnika lub porzucone na łonie przyrody, stwarzają zagrożenie dla środowiska oraz zdrowia ludzi.

Przeznaczenie

Czujnik ruchu służy do automatycznego, czasowego załączenia oświetlenia w przypadku pojawienia się osoby lub innego obiektu w takich miejscach, jak: korytarze, podwórza, podejścia i podjazdy, garaże, itp.

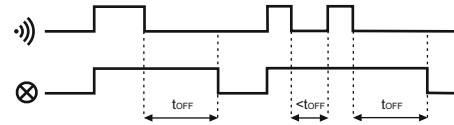


- 1 -

Działanie

Czujnik wykrywa źródła promieniowania podczerwonego. Analizuje takie parametry, jak: wielkość obiektu, ilość emitowanego ciepła oraz szybkość przemieszczania się pomiędzy poszczególnymi sektorami detekcji. Ruch w polu detekcji powoduje automatyczne załączenie oświetlenia. Od momentu załączenia ciągły ruch powoduje trwałe załączenie oświetlenia. Dopiero brak ruchu w polu detekcji wyzwała czas podtrzymania oświetlenia. Ponowny ruch w polu detekcji i jego zanik w trakcie odmierzenia czasu wyzwoli czas podtrzymania od początku. Charakter działania pozwala wykorzystać DR-04 jako czujnik obecności. Czujnik ruchu wyposażony jest w automat zmierzchowy, uniemożliwiający załączenie sterowanego oświetlenia w ciągu dnia. Stan detekcji i gotowość do załączenia oświetlenia aktywowane są dopiero po zmierzchu. Czas aktywacji czujnika może być korygowany przez użytkownika potencjometrem. Dodatkowo istnieje możliwość regulacji czasu załączenia odbiornika w zakresie 10s ÷ 15min. Zmiany temperatury mogą wpływać na detekcję ruchu.

Diagram



- 2 -

Nastawy

Zasięg pola detekcji

Brak regulacji. Zasięg detekcji czujnika jest stały, do 12m (parametry podane dla czujnika zamontowanego na wysokości 1,8÷2,5m).

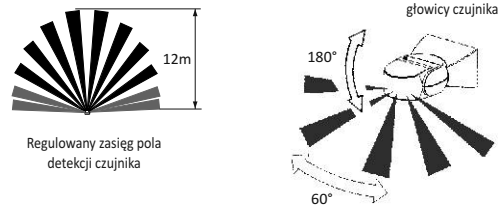
Czas załączenia

TIME Czas załączenia odbiornika możemy regulować w zakresie od 10 s do 15 min. Obrót pokrętki w prawo zwiększa czas załączenia, obrót w lewo zmniejsza czas załączenia.

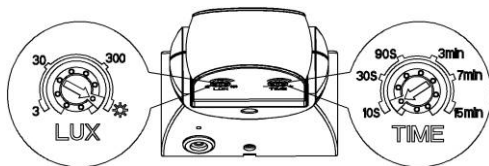
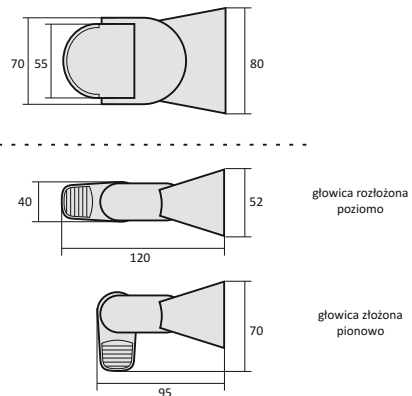
Czułość automatu zmierzchowego

LUX Czułość automatu zmierzchowego możemy regulować w zakresie 3Lx do 2000Lx. Obrót pokrętki w stronę wartości 3(min.) - załączy później, obrót w stronę wartości 2000(max.) - załączy wcześniej. Aby czujnik był aktywny przez cały dzień, pokrętkę należy ustawić maksymalnie w stronę „słoneczka”.

Pole detekcji (montaż sufitowy)



Wymiary



- 3 -

- 4 -

Dane techniczne

zasilanie	230V AC
obciążalność styku	5A
próg aktywacji zmierzchovej	3÷2000Lx
detekcja ruchu	0,6÷1,5m/s
czas wyłączenia	10s±3s ÷ 15min.±2min.
pole detekcji poziomej	180°
pole detekcji pionowej	45°
odległość detekcji (dla <24°C)	<12m
zakres obrotu głowicy - w poziomie / w pionie	60° / 180°
wysokość montażu czujnika	1,8÷2,5m
pożór mocy	0,5W
przyłącze	zaciski śrubowe 1,5mm ²
temperatura pracy	-20÷40°C
wymiary (głowica rozłożona poziomo)	S80×W52×G120mm
wymiary (głowica złożona pionowo)	S80×W52×G95mm
montaż	dwa wkręty do podłoża
stopień ochrony	IP65

Tabela mocy

 żarowe	 halogen	 jarzeniowe	 energooszcz.	 LED
1200W	600W	300W	150W	150W

Powyższe dane mają charakter orientacyjny i w dużym stopniu zależą od konstrukcji konkretnego odbiornika (szczególnie dotyczy to żarówek LED, lamp energooszczędnych, transformatorów elektronicznych i zasilaczy impulsowych), częstotliwości załączeń oraz warunków pracy. Więcej informacji na stronie: fif.com.pl.

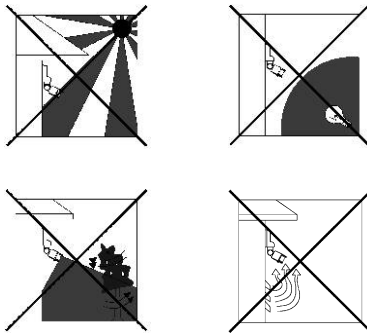
- 5 -

Uwaga!

Czujnik ruchu może pracować wewnątrz pomieszczeń oraz na zewnątrz w miejscach, w których nie jest narażony na bezpośrednie opady deszczu lub śniegu oraz na możliwość zabryzgnięcia wodą lub inną cieczą obudowy czujnika i jego punktów połączeń elektrycznych.

Unikać miejsc, w których w polu detekcji są duże obiekty, np. drzewa mogą być poruszane przez wiatr.

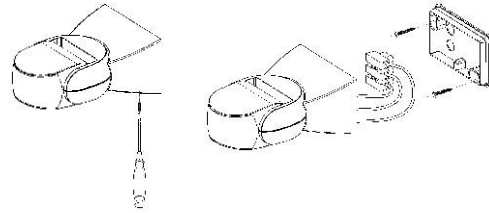
Nie montować czujnika w bezpośredniej bliskości urządzeń grzewczych, klimatyzacyjnych i oświetleniowych.



- 7 -

Montaż

1. Odłączyć zasilanie.
2. Otworzyć pokrywę puszki przyłączeniowej.
3. Przewody przyłączeniowe przeciągnąć poprzez gumowe przelotki na tylnej ścianie puszki przyłączeniowej czujnika.
4. Podłączyć wg schematu.
5. Czujnik zamontować na ścianie za pomocą dwóch wkrętów.
6. Ustawić głowicę czujnika na żądany obszar detekcji.
7. Ustawić czułość automatu zmierzchovej i czas załączenia.
8. Załączyć zasilanie czujnika.



Uwaga!

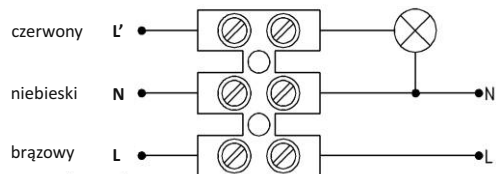
Po załączeniu zasilania czujnik jest nieaktywny przez pierwsze 30s. W tym czasie układ PIR rozgrzewa się.

Uwaga!

W przypadku zamontowania czujnika zbyt blisko załączonego źródła światła, układ może się wzbudzać, tzn. czujnik samoczynnie będzie załączał i wyłączał źródła światła. Należy odsunąć czujnik od załączonego źródła światła na odpowiednią odległość.

- 6 -

Schemat podłączenia



D160921

- 8 -