



Str. 8-2

#### KOLUMNY SYGNALIZACYJNE Ø45mm

- Zmontowane kolumny sygnalizacyjne Ø45mm.
- Moduły światła ciągłego.
- Moduły dźwiękowe, sygnał ciągły lub przerywany.
- Wbudowane źródło światła LED.



Str. 8-3

#### KOLUMNY SYGNALIZACYJNE, WIELOKOLOROWE Ø70mm

- Modułowe kolumny sygnalizacyjne Ø70mm.
- Moduły wielokolorowe światła ciągłego.
- Moduły wielokolorowo-dźwiękowe, sygnał ciągły lub przerywany.
- Wbudowane źródło światła LED.



Str. 8-4 i 5

#### KOLUMNY SYGNALIZACYJNE Ø70mm

- Modułowe kolumny sygnalizacyjne Ø70mm.
- Moduły światła ciągłego, migającego i błyskowego.
- Moduły dźwiękowe, sygnał ciągły lub przerywany.
- Źródła światła LED lub żarowe.



Str. 8-6

#### SYGNALIZATORY OPTYCZNE Ø62mm

- Sygnalizatory optyczne Ø62mm.
- Moduły światła ciągłego i migającego.
- Moduły dźwiękowe, sygnał ciągły lub przerywany.
- Źródła światła LED lub żarowe.



Kolumny sygnalizacyjne Ø45mm

- Dostarczane zmontowane.
- Światło ciągłe i dźwięk ciągły lub przerywany.

Wielokolorowe kolumny sygnalizacyjne Ø70mm

- Modułowe i składające się maksymalnie z 5 modułów.
- Światło ciągłe i dźwięk ciągły lub przerywany.

Kolumny sygnalizacyjne Ø70mm

- Modułowe i składające się maksymalnie z 7 modułów.
- Światło ciągłe, migające, dźwięk ciągły lub przerywany.

Sygnalizatory optyczne Ø62mm

- Światło ciągłe, migające, dźwięk ciągły lub przerywany.

## Kolumny sygnalizacyjne i sygnalizatory optyczne

**ROZDZ. - STR.**

Kolumny sygnalizacyjne Ø45mm .....	8 - 2
Wielokolorowe kolumny sygnalizacyjne Ø70mm .....	8 - 3
Kolumny sygnalizacyjne Ø70mm .....	8 - 4
Sygnalizatory optyczne Ø62mm .....	8 - 6
Akcesoria i wyposażenie dodatkowe .....	8 - 7
<b>Wymiary .....</b>	<b>8 - 10</b>
<b>Schematy elektryczne .....</b>	<b>8 - 11</b>

## Kolumny sygnalizacyjne Ø45mm



8 LT4 K02BG



Kod zamówienia	Opis	Ilość w opak. szt.	Masa [kg]
Moduły światła ciągłego i dźwiękowe, sygnał ciągły lub przerywany. Wbudowane źródło światła LED ❶.			
8 LT4 K02BG	zielony, czerwony, 24VDC	1	0,160
8 LT4 K03BG	zielony, czerwony, dźwięk ciągły lub przerywany, 24VDC	1	0,240
8 LT4 K04BG	ziel., pomarań., czerw., 24VDC	1	0,320
8 LT4 K05BG	zielony, pomarańczowy, czerwony, dźwięk ciągły lub przerywany, 24VDC	1	0,400

❶ Akcesoria i wyposażenie dodatkowe na stronie: 8-7 i 8-8.



8 LT4 K05BG

8

### Charakterystyka ogólna

Kolumny sygnalizacyjne Ø45mm są fabrycznie zmontowane i mogą składać się z trzech modułów świetlnych i jednego modułu dźwiękowego. Źródło światła LED o wysokiej jasności świecenia gwarantuje niskie zużycie energii i długą żywotność.

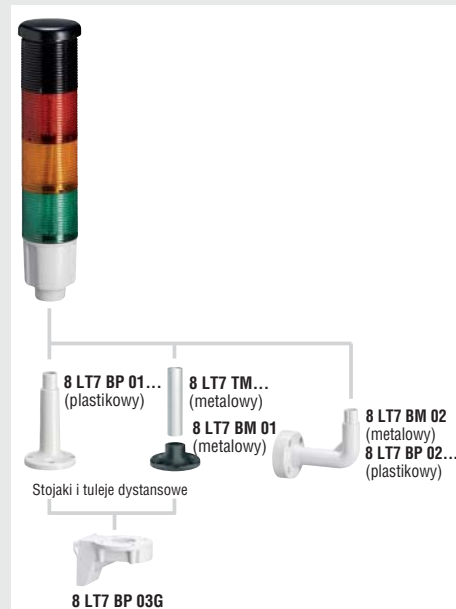
### Charakterystyka robocza

- napięcie zasilania: 24VDC (±10%)
- pobór modułów świetlnych: 37mA na moduł
- pobór modułów dźwiękowych: 15mA
- natężenie dźwięku: 80dB/1m, dźwięk ciągły lub przerywany
- materiał: poliwęglan
- połączenie: zaciski śrubowe z klamrą, maksymalny przekrój przewodów: 1,5mm<sup>2</sup>
- moment obrotowy dokręcania: 0,5Nm
- temperatura pracy: -20...+50°C
- stopień ochrony: IP54.

### Certyfikaty i zgodności

Uzyskane certyfikaty: cULus (w trakcie), EAC.  
Zgodne z normami: IEC/EN 60947-5-1, IEC/EN 60947-1, UL508, CSA C22.2 nr 14.

### Kombinacje montażowe



Akcesoria i wyposażenie dodatkowe na stronie: 8-7 i 8-8.

## Wielokolorowe kolumny sygnalizacyjne Ø70mm



8 LT7 3S ...



8 LT7 3B ...

Kod zamówienia	Opis	Ilość w opak. szt.	Masa [kg]
Wielokolorowe moduły światła ciągłego i dźwiękowe, sygnał ciągły lub przerywany. Wbud. źródło światła LED ❶.			
8 LT7 3B 9A	ziel., pomar., czerw., 24VDC	1	0,090
8 LT7 3S2B 9A	zielony, pomarańczowy, czerwony, dźwięk ciągły lub przerywany, 24VDC	1	0,200
8 LT7 3B 9B	nieb., pomar., czerw., 24VDC	1	0,090
8 LT7 3S2B 9B	niebieski, pomarańczowy, czerwony, dźwięk ciągły lub przerywany, 24VDC	1	0,200

❶ Akcesoria i wyposażenie dodatkowe na stronie: 8-7 i 8-8.

### Charakterystyka ogólna

Wielokolorowe kolumny sygnalizacyjne posiadają, w jednym module, możliwość świecenia w trzech różnych kolorach.

Przy pojawieniu się dwóch lub więcej stanów alarmowych, moduł wielokolorowy będzie sygnalizował, na przemian, różne kolory, odpowiednio do zdarzenia. Moduł wielokolorowy musi zawsze być montowany na samej górze kolumny, w przypadku, gdy zastosowano również moduły świetlne 8LT7 EL..., 8LT7 GL ... lub 8LT7 FL....

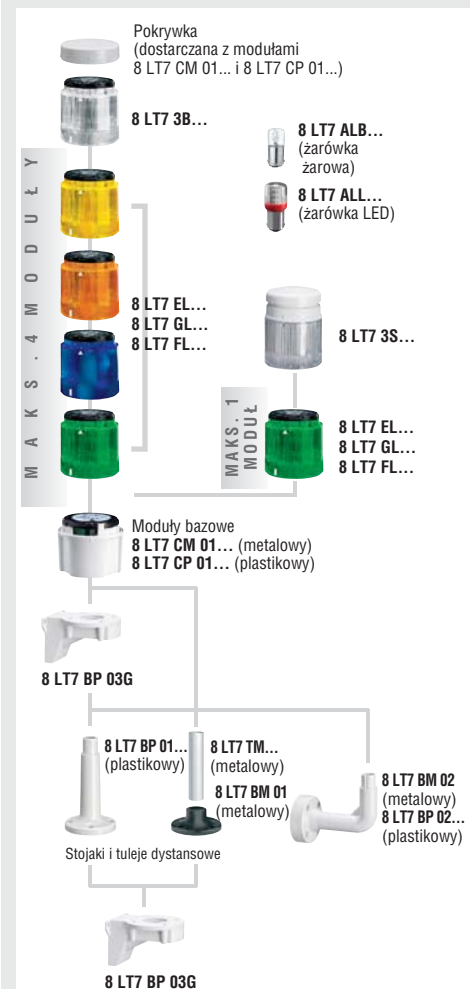
### Charakterystyka robocza

- napięcie zasilania: 24VDC (±10%)
- pobór modułów świetlnych i dźwiękowych: 90mA
- natężenie dźwięku: 90dB/1m
- materiał: poliwęglan
- ilość elementów składowych: 4 typu 8 LT7 3B, 1 typu 8 LT7 3S
- podłączenie: zaciski śrubowe z klamrą, maksymalny przekrój przewodów: 1,5mm<sup>2</sup>
- moment obrotowy dokręcania: 0,5Nm
- temperatura pracy: -20...+50°C
- stopień ochrony: IP65.

### Certyfikaty i zgodności

Uzyskane certyfikaty: cULus (w toku), EAC. Zgodne z normami: IEC/EN 60947-5-1, IEC/EN 60947-1, UL508, CSA C22.2 nr 14.

### Kombinacje montażowe



Akcesoria i wyposażenie dodatkowe na stronie: 8-7 i 8-8.

## Kolumny sygnalizacyjne Ø70mm



8 LT7 EL ...  
8 LT7 GL ...  
8 LT7 FL ...

Kod zamówienia	Opis	Ilość w opak. szt.	Masa [kg]
----------------	------	--------------------	-----------

Moduły światła ciągłego. Montaż żarówki BA15d ①.  
Bez źródła światła (8 LT7 ALB... i 8 LT7 ALL...).

8 LT7 EL1	pomarańczowy	1	0,082
8 LT7 EL3	zielony	1	0,082
8 LT7 EL4	czerwony	1	0,082
8 LT7 EL5	żółty	1	0,082
8 LT7 EL6	niebieski	1	0,082
8 LT7 EL8	biały	1	0,082

Moduły światła migającego. Montaż żarówki BA15d ①.  
Bez źródła światła (8 LT7 ALB... i 8 LT7 ALL...).

8 LT7 GL B1	pomarańczowy, 24VAC/DC	1	0,083
8 LT7 GL B3	zielony, 24VAC/DC	1	0,083
8 LT7 GL B4	czerwony, 24VAC/DC	1	0,083
8 LT7 GL B5	żółty, 24VAC/DC	1	0,083
8 LT7 GL B6	niebieski, 24VAC/DC	1	0,083
8 LT7 GL B8	biały, 24VAC/DC	1	0,083
8 LT7 GL E1	pomarańcz., 110...120VAC	1	0,083
8 LT7 GL E3	zielony, 110...120VAC	1	0,083
8 LT7 GL E4	czerwony, 110...120VAC	1	0,083
8 LT7 GL E5	żółty, 110...120VAC	1	0,083
8 LT7 GL E6	niebieski, 110...120VAC	1	0,083
8 LT7 GL E8	biały, 110...120VAC	1	0,083
8 LT7 GL M1	pomarańcz., 230...240VAC	1	0,083
8 LT7 GL M3	zielony, 230...240VAC	1	0,083
8 LT7 GL M4	czerwony, 230...240VAC	1	0,083
8 LT7 GL M5	żółty, 230...240VAC	1	0,083
8 LT7 GL M6	niebieski, 230...240VAC	1	0,083
8 LT7 GL M8	biały, 230...240VAC	1	0,083

Moduły światła błyskawicznego. Z żarówką ksenonową (4J) ①.

8 LT7 FL B1	pomarańczowy, 24VAC/DC	1	0,092
8 LT7 FL B3	zielony, 24VAC/DC	1	0,092
8 LT7 FL B4	czerwony, 24VAC/DC	1	0,092
8 LT7 FL B5	żółty, 24VAC/DC	1	0,092
8 LT7 FL B6	niebieski, 24VAC/DC	1	0,092
8 LT7 FL B8	biały, 24VAC/DC	1	0,092
8 LT7 FL E1	pomarańcz., 110...120VAC	1	0,092
8 LT7 FL E3	zielony, 110...120VAC	1	0,092
8 LT7 FL E4	czerwony, 110...120VAC	1	0,092
8 LT7 FL E5	żółty, 110...120VAC	1	0,092
8 LT7 FL E6	niebieski, 110...120VAC	1	0,092
8 LT7 FL E8	biały, 110...120VAC	1	0,092
8 LT7 FL M1	pomarańcz., 230...240VAC	1	0,092
8 LT7 FL M3	zielony, 230...240VAC	1	0,092
8 LT7 FL M4	czerwony, 230...240VAC	1	0,092
8 LT7 FL M5	żółty, 230...240VAC	1	0,092
8 LT7 FL M6	niebieski, 230...240VAC	1	0,092
8 LT7 FL M8	biały, 230...240VAC	1	0,092

① Akcesoria i wyposażenie dodatkowe na stronie: 8-7 i 8-8.

### Charakterystyka ogólna

Kolumny sygnalizacyjne są podstawowymi elementami do wizualnej i dźwiękowej sygnalizacji statusu procesu produkcyjnego. Kolumny sygnalizacyjne mogą być złożone z 7 modułów, w następującej konfiguracji, począwszy od góry: czerwony, żółty, pomarańczowy, niebieski, zielony i biały.

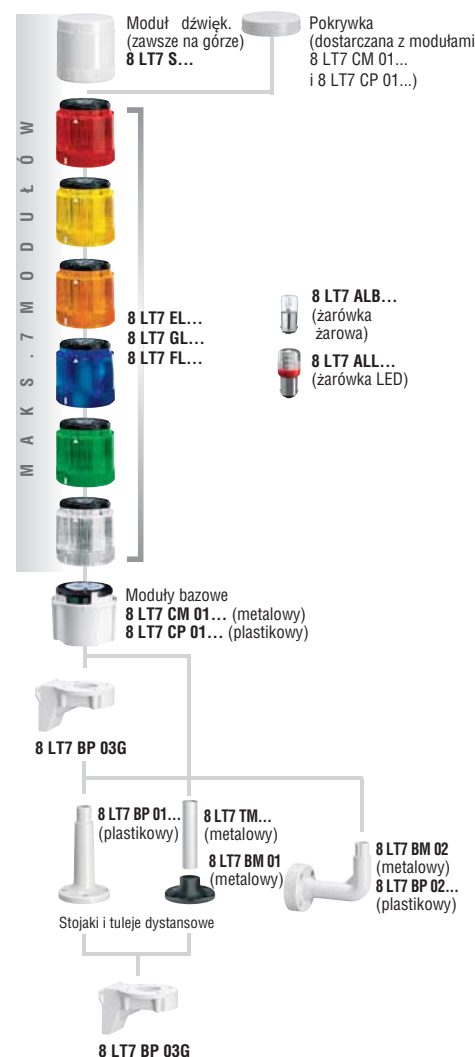
### Charakterystyka robocza

- maksymalne napięcie pracy: 250VAC/DC
- pobór prądu modułów błyskowych:
  - LT7 FL B... przy AC: 135mA
  - LT7 FL B... przy DC: 75mA
  - LT7 FL E...: 20mA
  - LT7 FL M...: 15mA
- materiał: poliwęglan lub aluminium
- liczba elementów składowych: 7
- podłączenie: zaciski śrubowe, maksymalny przekrój przewodu: 1.5mm<sup>2</sup>
- moment obrotowy dokręcania: 0,5Nm
- temperatura pracy: -20...+50°C (12VAC maks. do +40°C)
- stopień ochrony: IP65.

### Certyfikaty i zgodności

Uzyskane certyfikaty: cULus, EAC.  
Zgodne z normami: IEC/EN 60947-5-1, IEC/EN 60947-1; UL508; CSA C22.2 nr 14.

### Kombinacje montażowe



Akcesoria i wyposażenie dodatkowe na stronie: 8-7 i 8-8.

## Kolumny sygnalizacyjne Ø70mm



8 LT7 S ... G



8 LT7 S ...



8 LT7 CM 01 G  
8 LT7 CP 01 G



8 LT7 CM 01  
8 LT7 CP 01

Kod zamówienia	Opis	Ilość w opak. szt.	Masa [kg]
<b>Moduły dźwiękowe, sygnał ciągły lub przerywany, szare ❶</b>			
8 LT7 S0 BG	24VAC/DC, syg. przerywany (90dB). IP54	1	0,240
8 LT7 S1 BG	24VAC/DC, 16 dźwięków (maks. 80dB). IP65	1	0,240
8 LT7 S2 BG	24VAC/DC przerywany (78dB)❷	1	0,240
8 LT7 S2 EG	110...120VAC ciągły (75dB)❸	1	0,240
8 LT7 S2 MG	230...240VAC przerywany (75dB)❸. IP65	1	0,240
<b>Moduły dźwiękowe, sygnał ciągły lub przerywany, czarne ❶</b>			
8 LT7 S0 B	24VAC/DC, przerywany (90dB). IP54	1	0,240
8 LT7 S1 B	24VAC/DC, 16 dźwięków (maks. 80dB). IP65	1	0,240
8 LT7 S2 B	24VAC/DC przerywany (78dB)❷	1	0,240
8 LT7 S2 E	110...120VAC ciągły (75dB)❸	1	0,240
8 LT7 S2 M	230...240VAC przerywany (75dB)❸. IP65	1	0,240
<b>Moduły bazowe z pokrywką (wej. przewodów od dołu).</b>			
8 LT7 CP 01G	do wersji plastikowej, szary	1	0,110
8 LT7 CM 01G	do wersji metalowej, szary	1	0,120
8 LT7 CP 01	do wersji plastikowej, czarny	1	0,110
8 LT7 CM 01	do wersji metalowej, czarny	1	0,120

- ❶ Akcesoria i wyposażenie dodatkowe na stronie: 8-7 i 8-8.
- ❷ 84,5dB dla 8 LT7 S2 B.
- ❸ 82,6dB dla 8 LT7 S2 B.

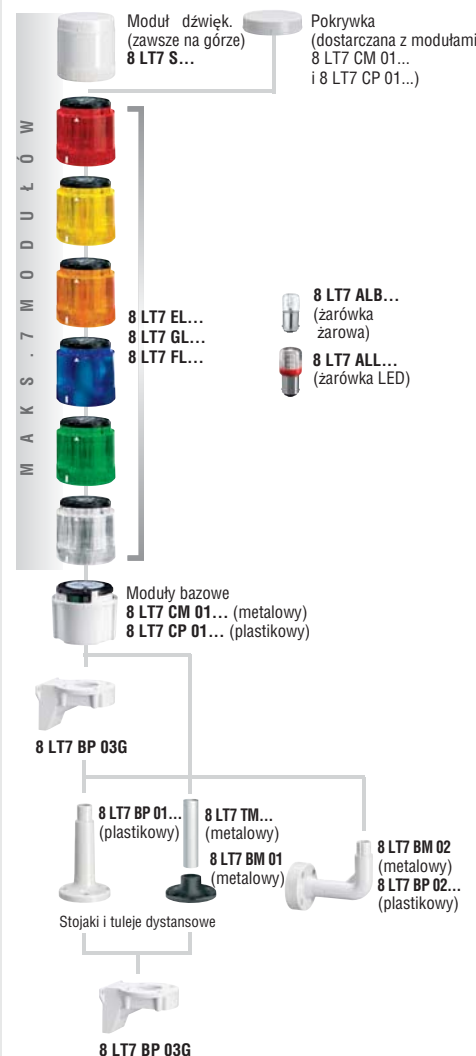
### Charakterystyka robocza

- moduł dźwiękowy zawsze należy montować na szczycie kolumny, jako ostatni (nie można zamontować, gdy użyto modułu wielokolorowego 8 LT7 3...).
- pobór modułów dźwiękowych:
  - 8 LT7 S0 B...: 25mA
  - 8 LT7 S1 B...: 40mA
  - 8 LT7 S2 B...: 200mA
  - 8 LT7 S2 E...: 40mA
  - 8 LT7 S2 M...: 30mA
- materiał: poliwęglan
- maks. ilość modułów dźwiękowych: 1 na kolumnę
- podłączenie: zaciski śrubowe, maksymalny przekrój przewodu: 1,5mm<sup>2</sup>
- moment obrotowy dokręcania: 0,5Nm
- temperatura pracy: -20...+50°C (12VAC maks. do +40°C)
- stopień ochrony: IP65 (IP54 jeśli użyto modułu 8 LT7 S0 B...).

### Certyfikaty i zgodności

Uzyskane certyfikaty: cULus, EAC.  
Zgodne z normami: IEC/EN 60947-5-1, IEC/EN 60947-1, UL508, CSA C22.2 nr 14.

### Kombinacje montażowe



Akcesoria i wyposażenie dodatkowe na stronie: 8-7 i 8-8.

## Sygnalizatory optyczne Ø62mm



8 LB6 EL...  
8 LB6 GL...  
8 LB6 S2...

Kod zamówienia	Opis	Ilość w opak. szt.	Masa [kg]
Moduły światła ciągłego. Montaż żarówki BA15d. Bez źródła światła (8 LT7 ALB... i 8 LT7 ALL...).			
8 LB6 EL1	pomarańczowy	1	0,060
8 LB6 EL3	zielony	1	0,060
8 LB6 EL4	czerwony	1	0,060
8 LB6 EL5	żółty	1	0,060
8 LB6 EL6	niebieski	1	0,060
8 LB6 EL8	biały	1	0,060
Moduły światła ciągłego lub migającego. Montaż żarówki BA15d. Bez źródła światła (8 LT7 ALB... i 8 LT7 ALL...).			
8 LB6 GL B1	pomarańcz., 12...48VAC/DC	1	0,060
8 LB6 GL B3	zielony, 12...48VAC/DC	1	0,060
8 LB6 GL B4	czerwony, 12...48VAC/DC	1	0,060
8 LB6 GL B5	żółty, 12...48VAC/DC	1	0,060
8 LB6 GL B6	niebieski, 12...48VAC/DC	1	0,060
8 LB6 GL B8	biały, 12...48VAC/DC	1	0,060
8 LB6 GL M1	pomarańcz., 24...230VAC	1	0,060
8 LB6 GL M3	zielony, 24...230VAC	1	0,060
8 LB6 GL M4	czerwony, 24...230VAC	1	0,060
8 LB6 GL M5	żółty, 24...230VAC	1	0,060
8 LB6 GL M6	niebieski, 24...230VAC	1	0,060
8 LB6 GL M8	biały, 24...230VAC	1	0,060
Moduły świetlnodźwiękowe, sygnał ciągły lub przerywany. Żarówka w komplecie.			
8 LB6 S2 B1	pomarańcz., 24VAC/DC (80dB)	1	0,060
8 LB6 S2 B3	zielony, 24VAC/DC (80dB)	1	0,060
8 LB6 S2 B4	czerwony, 24VAC/DC (80dB)	1	0,060
8 LB6 S2 B5	żółty, 24VAC/DC (80dB)	1	0,060
8 LB6 S2 B6	niebieski, 24VAC/DC (80dB)	1 </td <td>0,060</td>	0,060
8 LB6 S2 B8	biały, 24VAC/DC (80dB)	1	0,060

### Charakterystyka ogólna

Sygnalizatory optyczne są podstawowymi elementami do wizualnej i dźwiękowej sygnalizacji statusu procesu produkcyjnego.

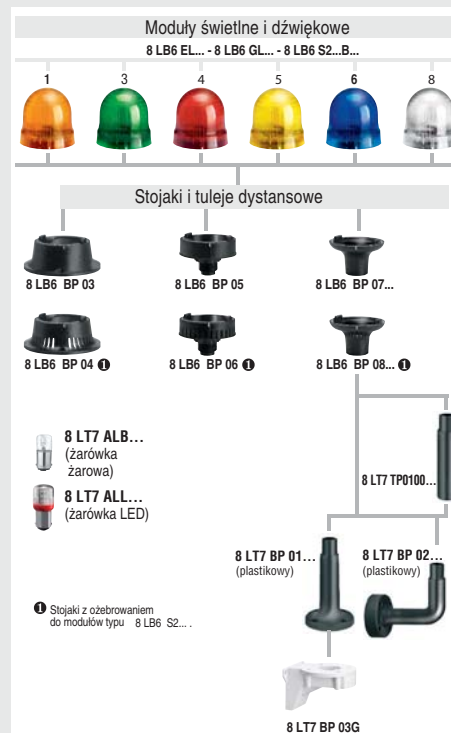
### Charakterystyka robocza

- maksymalne napięcie robocze: 250VAC/DC
- pobór prądu modułów dźwiękowych: LB6 S2...: 150mA
- materiał: poliwęglan
- podłączenie: zaciski śrubowe, maksymalny przekrój przewodu: 1,5mm<sup>2</sup>
- moment obrotowy dokręcania: 0,5Nm
- temperatura pracy: -20...+40°C
- stopień ochrony: IP54; IP30 jeśli użyto 8LB6 BP 04, 8LB6 BP 06 lub 8LB6 BP 08.

### Certyfikaty i zgodności

Uzyskane certyfikaty: EAC  
Zgodne z normami: IEC/EN 60947-5-1, IEC/EN 60947-1.

### Kombinacje montażowe



Kod koloru	Czerwony	Żółty	Pomar.	Niebieski	Zielony	Biały
Znaczenie	Niebezpieczeństwo. Stan wyjątkowy.	Alarm i ostrzeżenie. Sytuacja odbiegająca od normy.		Komenda obowiązkowa.	Sytuacja normalna. Praca bez zakłóceń.	Brak znaczenia.
Dźwięk	Szybki powtarzający się lub wysoki impulsowy.	Nieprzerwany, krótki dźwięk.		Różne dźwięki o stałym natężeniu.	Sygnał ciągły długotrwały, po alarmie.	Inne dźwięki.
Odpowiednia reakcja	Natychmiastowa interwencja aby zlikwidować niebezpieczną sytuację.	Wymagane działanie kontrolne.		Wymagana interwencja dla komendy obowiązkowej.	Interwencja nie jest wymagana.	Zależy od sytuacji.

### Interpretacja sygnałów świetlnych i dźwiękowych

Sygnały świetlne i dźwiękowe są podstawowym elementem bezpiecznego funkcjonowania systemu. By uniknąć niewłaściwej interpretacji, europejskie standardy wprowadziły definicję znaczenia sygnałów wizualnych i dźwiękowych urządzeń do tego przeznaczonych. Każdy kolor i dźwięk alarmu odpowiada specyficznemu stanowi działania podłączonego systemu i różnym poziomom zagrożenia, jak to pokazano w tabeli obok, zgodnie z normą EN 981/IEC/EN 60073. Biały kolor modułu nie ma określonego znaczenia, dlatego może być używany według potrzeb.

### Do kolumn i sygnalizatorów



8 LT7 BP 01G

new



8 LT7 BP 01

new



8 LT7 BP 02G



8 LT7 BP 02



8 LT7 BP 03G



8 LT7 TP0100

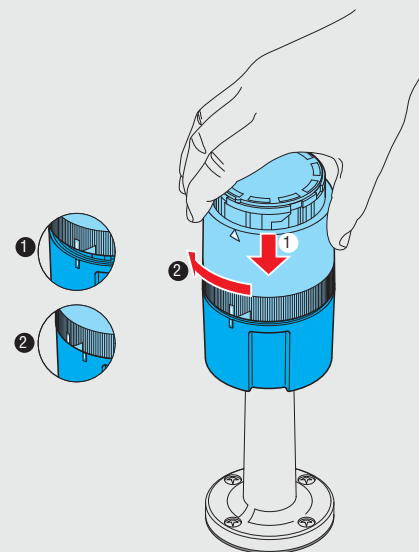


8 LT7

Kod zamówienia	Opis	Ilość w opak. szt.	Masa [kg]
Stojaki.			
8 LT7 BP 01G	prosty, montaż na powierzchni poziomej, szary, plastikowy, z tuleją 100mm	1	0,045
8 LT7 BP 02G	wygięty, montaż na pow. pionowej, szary, plastik.	1	0,078
8 LT7 BP 03G	montaż na powierzchni pionowej, szary, plastik.	1	0,080
8 LT7 BP 01	prosty, montaż na powierzchni poziomej, czarny, plastikowy, z tuleją 100mm	1	0,045
8 LT7 BP 02	wygięty, montaż na pow. pionowej, czarny, plastik.	1	0,078
Tuleje dystansowe do wersji plastikowej.			
8 LT7 TP 0100G	100mm, szara	1	0,029
8 LT7 TP 0100	100mm, czarna	1	0,029

### Charakterystyka ogólna

Montaż kolumn sygnalizacyjnych jest prosty, szybki i nie wymaga użycia żadnych narzędzi. Montaż każdego kolejnego elementu uzyskuje się przy użyciu specjalnego mechanizmu bagnetowego poprzez nieznaczny nacisk i prosty obrót. Na każdym elemencie znajdują się białe wskaźniki wskazujące właściwą pozycję montażową.





### Do kolumn Ø70mm i sygnalizatorów Ø62mm



8 LT7 ALB...



8 LT7 ALL...

Kod zamówienia	Opis	Ilość w opak. szt.	Masa [kg]
Żarówki żarowe 5W, montaż BA15d.			
8 LT7 ALB A	12VAC/DC	10	0,006
8 LT7 ALB B	24VAC/DC	10	0,006
8 LT7 ALB E	130VAC/DC	10	0,006
8 LT7 ALB M	260VAC/DC	10	0,006
Żarówki LED, montaż BA15d.			
8 LT7 ALL A4	czerwona, 12VAC/DC	10	0,010
8 LT7 ALL A8	biała, 12VAC/DC	10	0,010
8 LT7 ALL B3	zielona, 24VAC/DC	10	0,010
8 LT7 ALL B4	czerwona, 24VAC/DC	10	0,010
8 LT7 ALL B5 ①	żółta/pomar., 24VAC/DC	10	0,010
8 LT7 ALL B6	niebieska, 24VAC/DC	10	0,010
8 LT7 ALL B8	biała, 24VAC/DC	10	0,010
8 LT7 ALL E3	zielona, 110...120VAC	10	0,010
8 LT7 ALL E4	czerwona, 110...120VAC	10	0,010
8 LT7 ALL E5 ①	żółta/pomarańczowa, 110...120VAC	10	0,010
8 LT7 ALL E6	niebieska, 110...120VAC	10	0,010
8 LT7 ALL E8	biała, 110...120VAC	10	0,010
8 LT7 ALL M3	zielona, 230...240VAC	10	0,010
8 LT7 ALL M4	czerwona, 230...240VAC	10	0,010
8 LT7 ALL M5 ①	żółta/pomarańczowa, 230...240VAC	10	0,010
8 LT7 ALL M6	niebieska, 230...240VAC	10	0,010
8 LT7 ALL M8	biała, 230...240VAC	10	0,010

① Do zastosowania z modulem żółtym lub pomarańczowym.

### Charakterystyka robocza

- pobór żarówek:
  - 8 LT7 ALB A: 420mA
  - 8 LT7 ALB B: 210mA
  - 8 LT7 ALB E: 43mA
  - 8 LT7 ALB M: 22mA
  - 8 LT7 ALL A...: <60mA
  - 8 LT7 ALL B...: <30mA
  - 8 LT7 ALL E...: <20mA
  - 8 LT7 ALL M...: <20mA.

### Zgodności

Zgodne z normami: IEC/EN 60947-5-1, IEC/EN 60947-1, UL508, CSA C22.2 nr 14.

### Do kolumn Ø45mm, kolumn zwykłych i wielokolorowych Ø70mm



8 LT7 BM 01



8 LT7 BM 02



8 LT7 TM

Kod zamówienia	Opis	Ilość w opak. szt.	Masa [kg]
Stojaki.			
8 LT7 BM 01	do powierzchni poziomej, czarny, metalowy	1	0,099
8 LT7 BM 02	do powierzchni pionowej, metalowy	1	0,184
Tuleje dystansowe do wersji metalowej, aluminiowe, niemalowane.			
8 LT7 TM 0100	120mm	1	0,016
8 LT7 TM 0200	220mm	1	0,024
8 LT7 TM 0300	320mm	1	0,048
8 LT7 TM 0400	420mm	1	0,064
8 LT7 TM 0500	520mm	1	0,080
8 LT7 TM 1000	1020mm	1	0,160

### Do sygnalizatorów Ø62mm



8 LB6 BP07G

new



8 LB6 BP03



8 LB6 BP05

new



8 LB6 BP07



8 LB6 BP04



8 LB6 BP08G



8 LB6 BP06

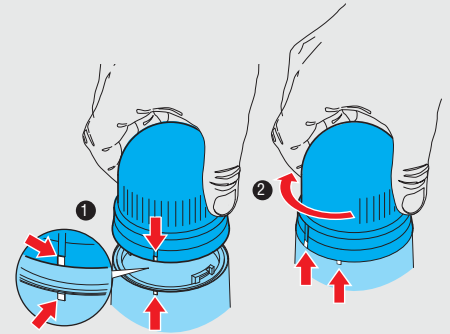


8 LB6 BP08

Kod zamówienia	Opis	Ilość w opak. szt.	Masa [kg]
Stojaki do modułów świetlnych.			
8 LB6 BP 07G	do połączenia ze stojakiem, plastikowy, szary, do zastosowania z 8 LP7 BP01G i 8 LP7 BP02G	1	0,020
8 LB6 BP 03	montaż na powierzchni poziomej, czarny, plastik.	1	0,040
8 LB6 BP 05	do otworu Ø22mm, czarny, plastikowy	1	0,040
8 LB6 BP 07	do połączenia ze stojakiem, plastikowy, czarny, do zastosowania z 8 LP7 BP01 i 8 LP7 BP02	1	0,020
Stojaki do modułów świetlny-dźwiękowych.			
8 LB6 BP 08G	do połączenia ze stojakiem, plastikowy, szary, do zastosowania z 8 LP7 BP01G i 8 LP7 BP02G	1	0,020
8 LB6 BP 04	montaż na powierzchni poziomej, czarny, plastik.	1	0,040
8 LB6 BP 06	do otworu Ø22mm, czarny, plastikowy	1	0,040
8 LB6 BP 08	do połączenia ze stojakiem, plastikowy, czarny, do zastosowania z 8 LP7 BP01 i 8 LP7 BP02	1	0,020

### Charakterystyka ogólna

Montaż sygnalizatorów optycznych jest prosty, szybki i nie wymaga użycia żadnych narzędzi. Na każdym elemencie znajdują się białe wskaźniki wskazujące właściwą pozycję montażową.



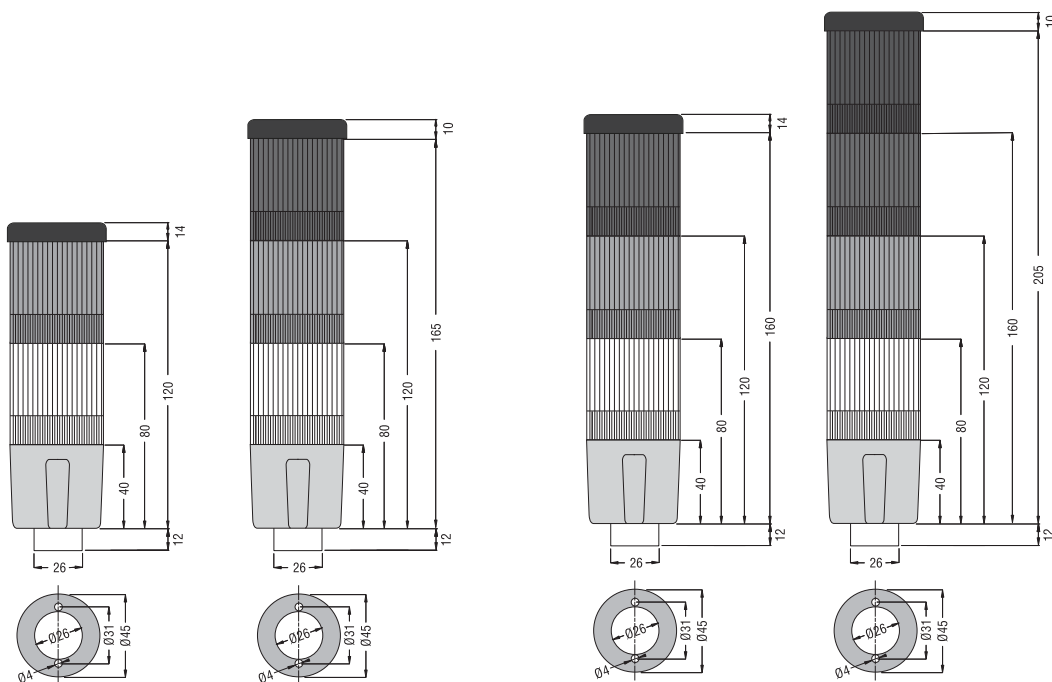
### KOLUMNY SYGNALIZACYJNE Ø45mm

8 LT4 K02BG

8 LT4 K03BG

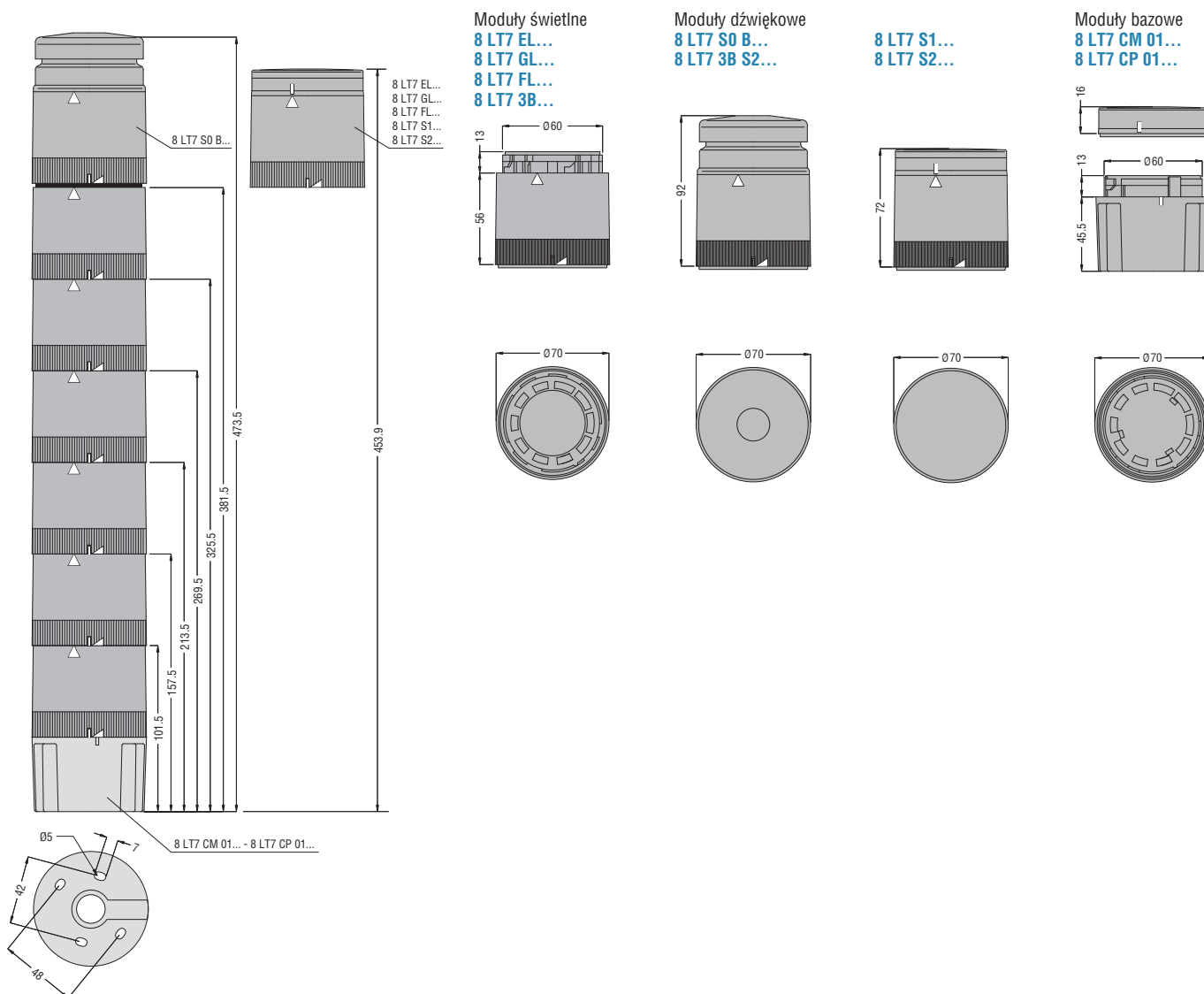
8 LT4 K04BG

8 LT4 K05BG



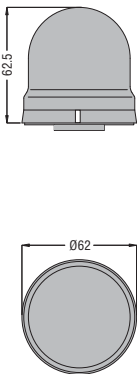
8

### WIELOKOLOROWE KOLUMNY SYGNALIZACYJNE Ø70mm I KOLUMNY SYGNALIZACYJNE Ø70mm

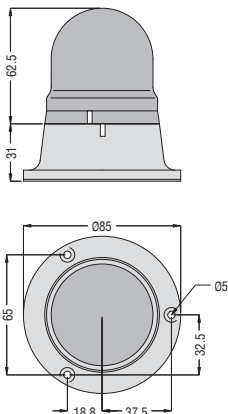


### SYGNALIZATORY OPTYCZNE Ø62mm

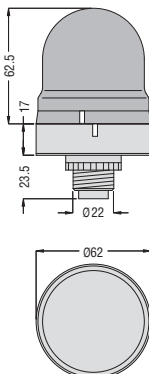
8 LB6 EL...  
8 LB6 GL...  
8 LB6 S2...



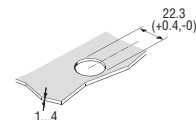
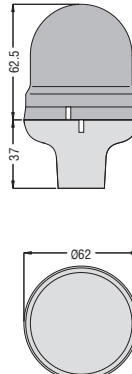
8 LB6...  
ze stojakiem 8 LB6 BP 03  
i 8 LB6 BP 04



8 LB6...  
ze stojakiem 8 LB6 BP 05  
i 8 LB6 BP 06



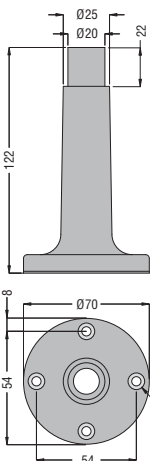
8 LB6...  
ze stojakiem 8 LB6 BP 07...  
i 8 LB6 BP 08...



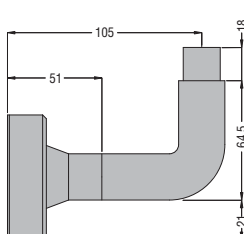
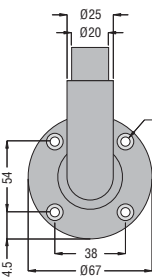
Stojaki z ożebrowaniem do modułów świetlnodźwiękowych 8 LB6 S2...

### AKCESORIA - Stojaki i tuleje

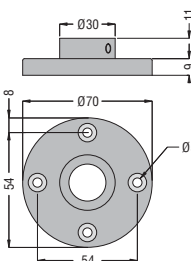
8 LT7 BP 01...



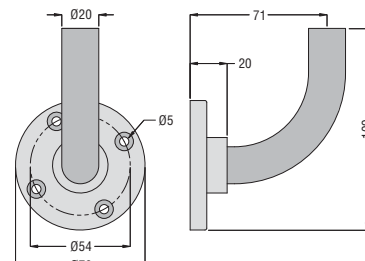
8 LT7 BP 02...



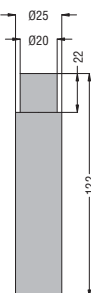
8 LT7 BM 01



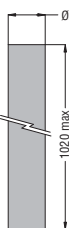
8 LT7 BM 02



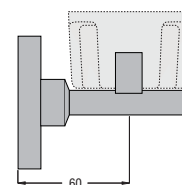
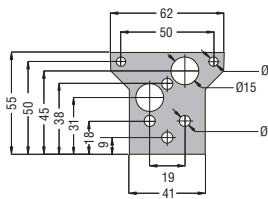
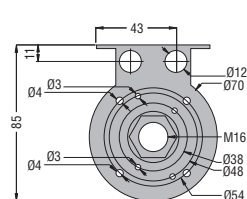
8 LT7 TP 0100...



8 LT7 TM...



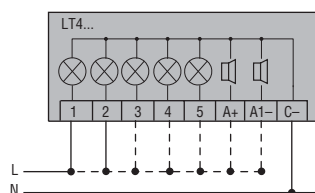
8 LT7 BP 03G



### Schematy elektryczne

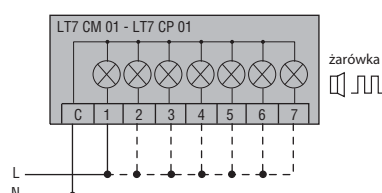
#### ZMONTOWANE KOLUMNY SYGNALIZACYJNE

Ø45mm  
8 LT4...



#### WIELOKOLOROWE KOLUMNY SYGNALIZACYJNE

Ø70mm i ZWYKŁE KOLUMNY Ø70mm  
8 LT7...



Zasilanie należy podłączyć do zacisków C i 1, jak pokazano na rysunku. Jeśli kolumna składa się z większej ilości modułów to odpowiednie zaciski muszą być również podłączone.

#### SYGNALIZATORY OPTYCZNE Ø62mm

8 LB6...

