

Lampa o mocy 30 W powinna przypadać na jedno pomieszczenie o objętości do 45m³. Duże różnice w odporności poszczególnych mikroorganizmów na promieniowanie UV sprawiają, że czas naświetlania pomieszczenia może być bardzo zróżnicowany.

One 30 W lamp should operate in a room of cubature up to 45m³. Large differences in individual resistance of microorganisms to UV radiation diversifies the room exposure time.

POKER BAKTERIO



MOC	ŹRÓDŁO	[kg]	KOLOR	INFO	KOD
POWER	LAMP	[kg]	COLOUR	INFO	CODE
1x30 W	T8 /G13/ OSRAM HNS 30W	1,57	□	WG	PX1804101
	UVC 200 - 280 nm: 13,4W				Źródło światła HNS 30W w komplecie / HNS 30W light source included

Oprawa bakterioobójcza bezpośredniego działania przeznaczona do podniesienia i utrzymania poziomu czystości mikrobiologicznej pomieszczeń. Promieniowanie emitowane przez źródło światła nieodwracalnie niszczy bakterie, wirusy, pleśń, grzyby i inne drobnoustroje nie pozostawiając możliwości uodpornienia się na tego typu dezynfekcję.

Zastosowanie: bloki operacyjne, gabinety zabiegowe, sale chorych, przychodnie lekarskie, laboratoria, apteki, przemysł farmaceutyczny, spożywczy oraz kosmetyczny

Wykonanie: obudowa z blachy stalowej malowanej elektrostatycznie w kolorze białym, odbłyśnik z blachy aluminiowej, oprawki oraz boczki z ABS, osłony oprawek świetlówek zabezpieczające przed promieniowaniem UV

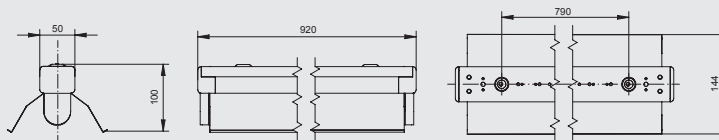
Montaż: nastropowy

Germicidal luminaire designed to improve and maintain the level of microbiological cleanliness. Radiation emitted by the lamp irreversibly destroys bacteria, viruses, molds, fungi and other microorganisms without possibility to resist against this type of disinfection.

Application: operating units, treatment rooms, wards, clinics, laboratories, pharmacies, pharmaceutical and cosmetic industries, food production facilities

Materials: steel housing electrostatically painted in white, aluminum reflector, side panels made of ABS, lamp holders cover protecting against UV rays

Installation: ceiling mounted



VIRUS 215



MOC	ŹRÓDŁO	[kg]	KOLOR	KOD
POWER	LAMP	[kg]	COLOUR	CODE
2x15 W	T8 /G13/ OSRAM HNS 15W OFR	5,80	□	PX2083111

Bakterioobójcza oprawa przystosowana do pracy ciągłej, obniżająca w powietrzu stężenie mikroorganizmów takich jak wirusy, bakterie, zarodniki grzybów. Oprawa wyposażona w filtr mechaniczny i licznik czasu pracy. Wydajność oprawy do 38 m³/h.

Wykonanie: obudowa z aluminium malowanego elektrostatycznie (w standardzie kolor biały), łącznik sufitowy w komplecie.

Montaż: naścienny, sufitowy, zwieszany

Akcesoria: zawieszenie zwykłe i elektryczne, łącznik ścienny

Zasilanie: 220 V - 240 V

Germicidal air sterilizer designed for continuous work, reducing the concentration of microorganisms such as viruses, microbes, fungal spores, etc. in the air. The luminaire is equipped with mechanical filter and working time counter. Efficiency of the luminaire: till 38 m³/h.

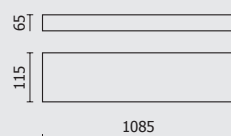
Materials: powder painted, aluminum housing (grey colour in standard), ceiling joint in set

Installation: wall mounted, surface mounted

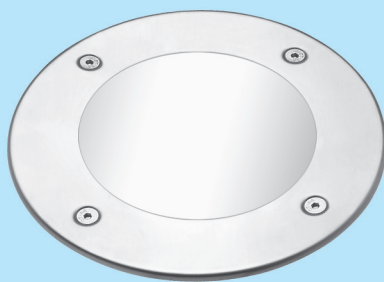
Accessories: simple and electric suspension, wall joint

Power supply: 220 V - 240 V

Zawieszenie zwykłe Simple suspension	0,10	INOX	PX0922143	*
Zawieszenie elektryczne Electric suspension	0,20	■	PX0922021	*
	0,20	□	PX0922032	*



* Standardowa długość zwieszki maksymalnie 1,5 m
* Standard length of suspension maximum 1,5 m



WALKER LED

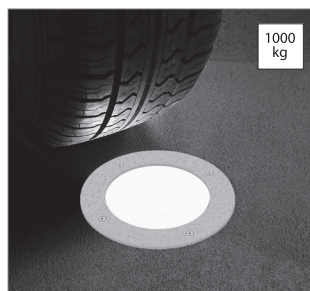


L80 B10 >50 000h • CRI 850

MOC	ŹRÓDŁO	[kg]	KOLOR	INFO	KOD
POWER	LAMP	[kg]	COLOUR	INFO	CODE
6,5 W	LED 850 lm 3000K	1,2	INOX	*	IV1553181



Raster
Louver



Dopuszczalne obciążenie statyczne 1000 kg
Permissible static load 1000 kg

WALKER

Wykonanie: pierścieni ze stali nierdzewnej INOX, obudowa z tworzywa w kolorze czarnym. Klosz przezroczysty z poliwęglanu o odporności na nacisk do 2000 kg.

Montaż: wpuszczany

Akcesoria: raster

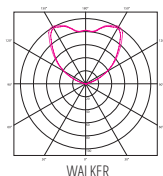
Zasilanie: 230 V - 240 V

Materials: ring of stainless steel, housing made of plastics in black colour; powder painted, steel sheet body in white colour; reflector made of polished aluminum; polycarbonate diffuser with a load up to 2000 kg.

Installation: recessed

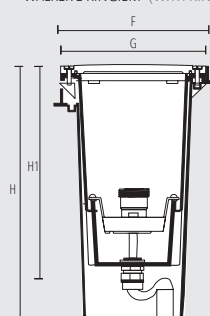
Accessories: louver

Power supply: 230 V - 240 V



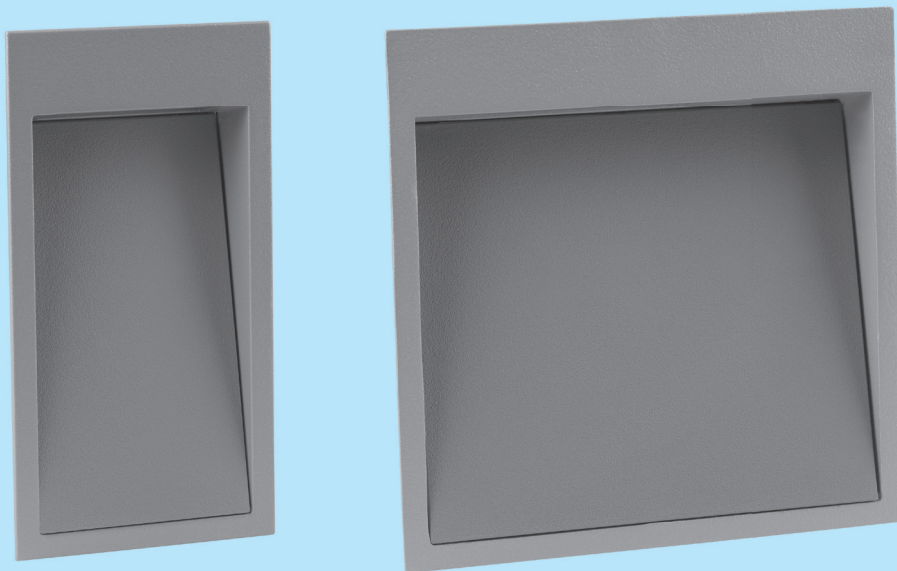
WALKER

WALKER Z RINGIEM (WITH RING)

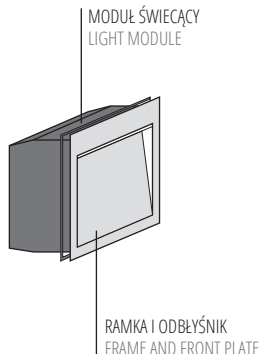


WYMIARY
DIMENSIONS

	H	H1	F	G
	[mm]	[mm]	[mm]	[mm]
WALKER Z RINGIEM / WITH RING	275	233	175	104



WALL CUT



L80 B10 >50 000h + CRI 80

		MOC	ŹRÓDŁO	[kg]	KOD
		POWER	LAMP	[kg]	CODE
MODUŁ ŚWIECĄCY LIGHT MODULE	WALL CUT 80	1,4 W	LED 125lm 3000 K	0,6	IV151047
		1,4 W	LED 125lm 2700 K	0,6	IV1510C47
	4,5 W	LED 500lm 3000 K	0,6	IV151147	
	4,5 W	LED 500lm 2700 K	0,6	IV1511C47	
WALL CUT 150	WALL CUT 150	2,8 W	LED 250lm 3000 K	1,0	IV150747
		2,8 W	LED 250lm 2700 K	1,0	IV1507C47
	9 W	LED 1000lm 3000 K	1,0	IV150847	
	9 W	LED 1000lm 2700 K	1,0	IV1508C47	
RAMKA I ODBŁYŚNIK FRAME AND FRONT PLATE	WALL CUT 80	CZARNA RAMKA + CZARNA PŁYTKA • BLACK + BLACK FRONT PLATE			IV28-04093-01
		BIAŁA RAMKA + CZARNA PŁYTKA • BLACK + WHITE FRONT PLATE			IV28-04093-21
		RDZAWA RAMKA + RDZAWA PŁYTKA • RUST + RUST FRONT PLATE			IV28-04093-67
		SREBRNA RAMKA + SREBRNA PŁYTKA • SILVER + SILVER FRONT PLATE			IV28-04093-85
	WALL CUT 150	CZARNA RAMKA + SATYNOWANA ZŁOTA PŁYTKA • BLACK + SATINE GOLD FRONT PLATE			IV28-04093-100
		CZARNA RAMKA + CZARNA PŁYTKA • BLACK + BLACK FRONT PLATE			IV28-04082-01
		BIAŁA RAMKA + CZARNA PŁYTKA • BLACK + WHITE FRONT PLATE			IV28-04082-21
		RDZAWA RAMKA + RDZAWA PŁYTKA • RUST + RUST FRONT PLATE			IV28-04082-67
		SREBRNA RAMKA + SREBRNA PŁYTKA • SILVER + SILVER FRONT PLATE			IV28-04082-85

WALL CUT

Wykonanie: obudowa wykonana z odlewu aluminiowego ramka zewnętrzna z tworzywa, klosz wykonany z poliwęglanu radełkowanego

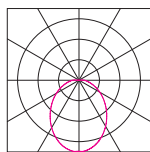
Montaż: wpuszczany w ścianę

Zasilanie: 220 V - 240 V

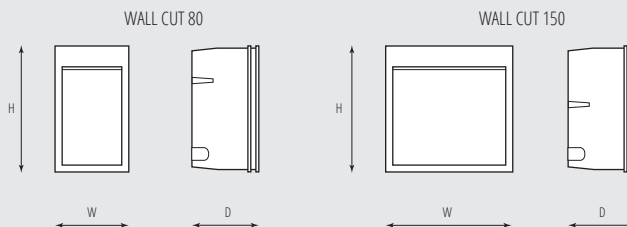
Materials: housing made of die cast aluminum painted, decorative front plate made of thermoplastic material, diffuser made of knurled polycarbonate

Installation: recessed

Power supply: 220 V - 240 V



WALL CUT



WYMIARY DIMENSIONS

	W	H	E
	[mm]	[mm]	[mm]
WALL CUT 80	80	150	73
WALL CUT 150	150	150	68



WALL LED



L80 B10 >50 000h • CRI 85

MOC	ŹRÓDŁO	[kg]	KOLOR	KOD
POWER	LAMP	[kg]	COLOUR	CODE
1,5 W	12xLED 3500K	0,20	<input type="checkbox"/>	IV1573120
3 W	18xLED 3500K	0,20	<input type="checkbox"/>	IV1593120

WALL LED

Wykonanie: ramka z poliwęglanu PC w kolorze szarym, klosz mleczny z PC, obudowa z PC w kolorze czarnym. Do wyboru moc opraw i kolor diod.

Montaż: wpuszczany w ścianę

Akcesoria: transformatory elektroniczne

Zasilanie: 10V; 24V

Materials: polycarbonate frame in grey colour; opal diffuser of polycarbonate, black housing of polycarbonate; power and colour of LED to be chosen

Installation: wall recessed

Accessories: drivers

Power supply: 10V - 24V

AKCESORIA
ACCESSORIES

KOLOR	KOD	INFO
COLOUR	CODE	INFO

Transformator 10W / 10V DC
Driver 10W / 10V DC

<input type="checkbox"/>	IV81-04005	Max. 6 x IV1573120*
--------------------------	------------	---------------------

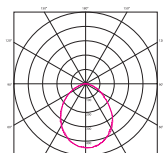
Transformator 20W / 24V DC
Driver 20W / 24V DC

<input type="checkbox"/>	IV81-04006	Max. 6 x IV1593120*
--------------------------	------------	---------------------

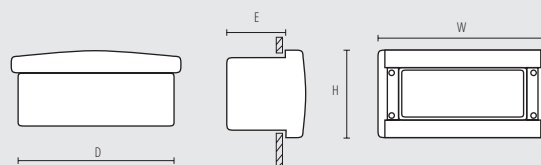
* Maksymalna odległość pomiędzy transformatorem a oprawami to 30 metrów
* Maximum distance between transformer and luminaires - 30 meters

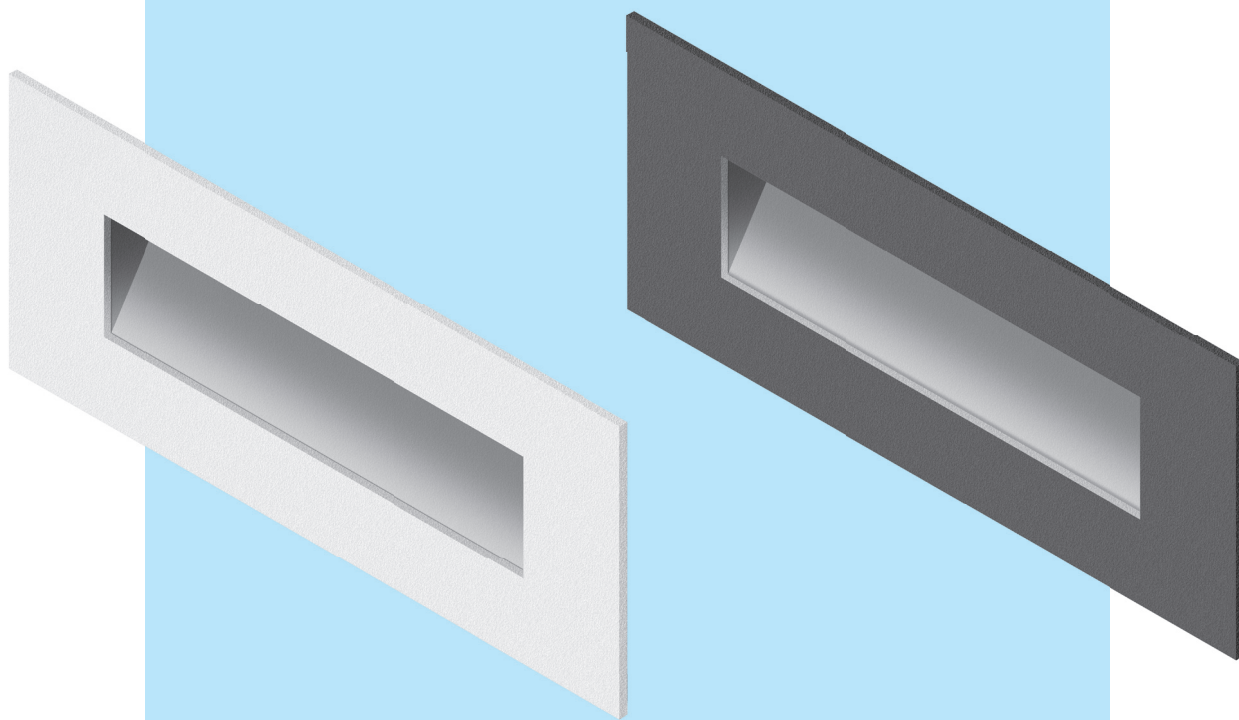
WYMIARY
DIMENSIONS

W	H	D	E
[mm]	[mm]	[mm]	[mm]
155	80	147	47



WALL LED 1,5W





WALL LIGHT LED

Wykonanie: obudowa z blachy stalowej malowanej elektrostatycznie. Ramka z aluminium lakierowanego na kolor biały (kolor antracyt na zapytanie). Klosz z poliwęglanu.

Montaż: wpuszczany w ścianę

Zasilanie: 220 V - 240 V

Materials: powder painted steel sheet body, aluminium frame made with aluminium (standard colour: white. Anthracite on request).

Diffuser in clear polycarbonate.

Installation: recessed

Power supply: 220 V - 240 V

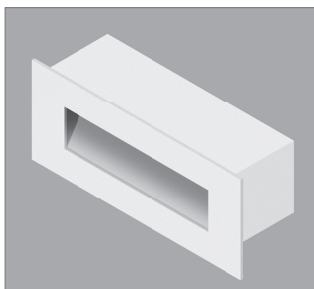
WALL LIGHT LED

NOWOŚĆ



L80 B10 >54 000h • SDCM 3 • LLMF 85% • CRI 80

MOC	ŹRÓDŁO	STRUMIENŃ OPRAWY MPRM	SKUTECZNOŚĆ OPRAWY MPRM	[kg]	KOLOR	KOD
POWER	LAMP	FIXTURE'S LUMINOUS POWER MPRM	FIXTURE'S EFFICACY MPRM	[kg]	COLOUR	CODE
3 W	LED 3000 K	240 lm	80 lm/W	1,40	☐	PX4440001
3 W	LED 4000 K	250 lm	83 lm/W	1,40	☐	PX4440008
5 W	LED 3000 K	480 lm	96 lm/W	1,50	☐	PX4440015
5 W	LED 4000 K	500 lm	100 lm/W	1,50	☐	PX4440022
10 W	LED 3000 K	970 lm	97 lm/W	2,25	☐	PX4440029
10 W	LED 4000 K	1000 lm	100 lm/W	2,25	☐	PX4440036

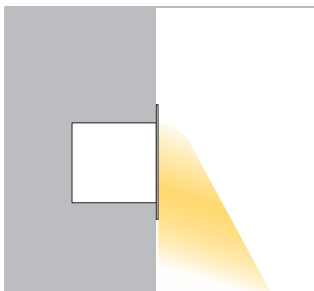


Wersja biała - ramka i obudowa
White version - frame and housing

Wersja w kolorze antracyt na zapytanie
Anthracite version on request



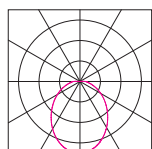
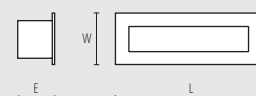
Przesłona z poliwęglanu - IP65
Polycarbonate diffuser - IP65



Montaż w ścianie
Installation

WYMIARY
DIMENSIONS

	L	W	E
	[mm]	[mm]	[mm]
3W	180	180	80
5W	280	120	80
10W	480	120	80



WALL LIGHT LED