

SYSTEMY  
PROWADZENIA  
ELEKTROINSTALACJI

Witaj,  
Właśnie przeglądasz katalog naszych produktów. Liczymy, że pozwoli on na uzyskanie jak najlepszej wiedzy o nas i naszych produktach jak i stanie się użytecznym narzędziem w Twojej pracy.

Zacznijmy od krótkiego przedstawienia się.

### Kim jesteśmy?

Jesteśmy prywatnym zakładem, założonym w 1984 roku przez Tadeusza Polniaka. Początki naszej działalności to jedna wtryskarka w małym pomieszczeniu warsztatowym i produkcja m.in. opakowań, kołków, zabawek.

Z biegiem czasu i rozszerzeniu możliwości wytwórczych odpowiedzieliśmy na zapotrzebowanie rynku na artykuły elektroinstalacyjne - i to właśnie w ich produkcji specjalizujemy się od blisko 20 lat, nieustannie poszerzając ofertę. Dynamiczny rozwój dzięki współpracy z wieloma partnerami, inwestowaniu w kapitał ludzki i nowoczesne technologie zaowocował tym iż obecnie „TADPOL” jest rozpoznawalną marką z tradycjami w dziedzinie produkcji asortymentu elektroinstalacyjnego. Nasz potencjał stale dostrzegają także podmioty z innych branż dla których jesteśmy kooperantem i dla których produkujemy różnego typu elementy z tworzyw sztucznych.

Polskie przedsiębiorstwo z codziennymi zmaganiem, być może podobnymi do Twoich i odnoszące od lat sukcesy z ugruntowaną pozycją na rynku – tyle o nas.

### Co nas wyróżnia?

#### Ludzie

Nie odnieśliśmyby sukcesu gdyby nie nasz zespół, który był, jest i będzie największą wartością naszej firmy. Zaangażowanie w to co robimy, zgranie, elastyczność, kreatywność oraz otwartość na klienta stanowią naszą siłę. Umiejętności te umożliwiają dalszy rozwój i przekładają się na naszą wysoką konkurencyjność.

#### Produkt

Dobrej jakości, oferowany za stosunkowo niską cenę. Materiały używane przez nas w produkcji gwarantują wysoką estetykę, funkcjonalność i powtarzalność naszych wyrobów. Dzięki własnemu laboratorium badawczemu oraz przyjętym standardom możliwy jest ciągły nadzór nad procesem produkcyjnym. Wszystkie nasze produkty posiadają odpowiednie atesty i certyfikaty zaświadczone o ich zgodności z europejskimi normami.

#### Możliwości

Unowocześniony i zróżnicowany park maszynowy oraz bogate doświadczenie w uruchamianiu nowych profili na wyciągarkach i wtryskarkach umożliwia nam podjęcie się nawet najbardziej ambitnych projektów na zlecenie klienta.

### Jakie korzyści Ty zyskasz na współpracy z nami?

Dostęp do szerokiej stale poszerzanej przez nas gamy produktów, korzystne warunki handlowe, zaangażowanie i indywidualne podejście, szybkość reakcji.

Zachęcamy do współpracy



Listwy i kanały elektroinstalacyjne KI	2
Akcesoria do listew / kanałów KI	4
Listwy i kanały elektroinstalacyjne KP	6
Rury przyłączeniowe RP	7
Rury sztywne RL	8
Akcesoria do rur sztywnych RL / RS	10
Rury karbowane giętkie RKGL / RKGLP	12
Rury karbowane giętkie RKGS / RKGSP	13
Puszki elektroinstalacyjne PZ / PS / PG	14
Uchwyty szybkiego montażu US / USO	15



# Listwy i kanały elektroinstalacyjne KI



# KI

Listwy i kanały elektroinstalacyjne typu KI przeznaczone są do prowadzenia różnego typu instalacji naściennych wewnątrz budynków (elektrycznych, telekomunikacyjnych, sieci informatycznych).

Dzięki otwieranym pokrywom produkty serii KI cechuje łatwy dostęp do prowadzonej w ich wnętrzu instalacji i możliwość szybkiej wymiany bądź wprowadzenia dodatkowych przewodów.

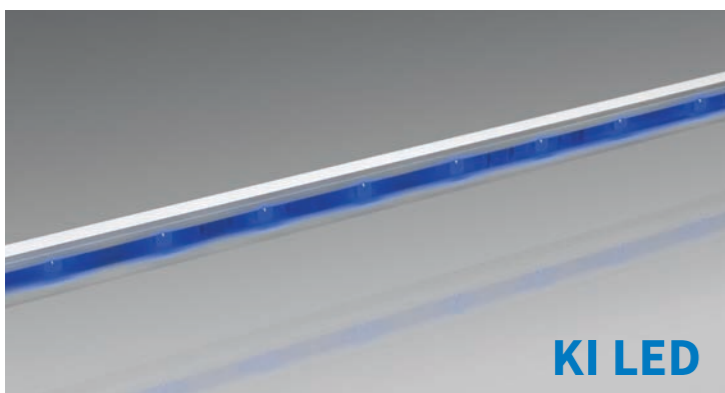
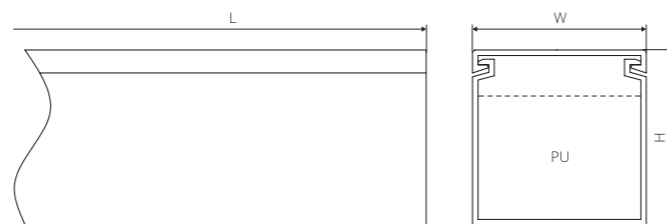
Listwy z przegrodami stałymi oraz kanały przystosowane do ich montażu umożliwiają podział prowadzonych kabli na poszczególne obwody.

KI LED X to listwy z przezroczystą pokrywą o dużym współczynniku przepuszczania światła. Pełnią funkcję ochronną dla taśm ledowych podświetlających meble, wnętrza, ciągi komunikacyjne itp.

Seria produktów KI – nierozprzestrzeniające płomienia zgodnie z Dyrektywą Niskonapięciową Rady Europejskiej 2006/95/WE.

## Charakterystyka

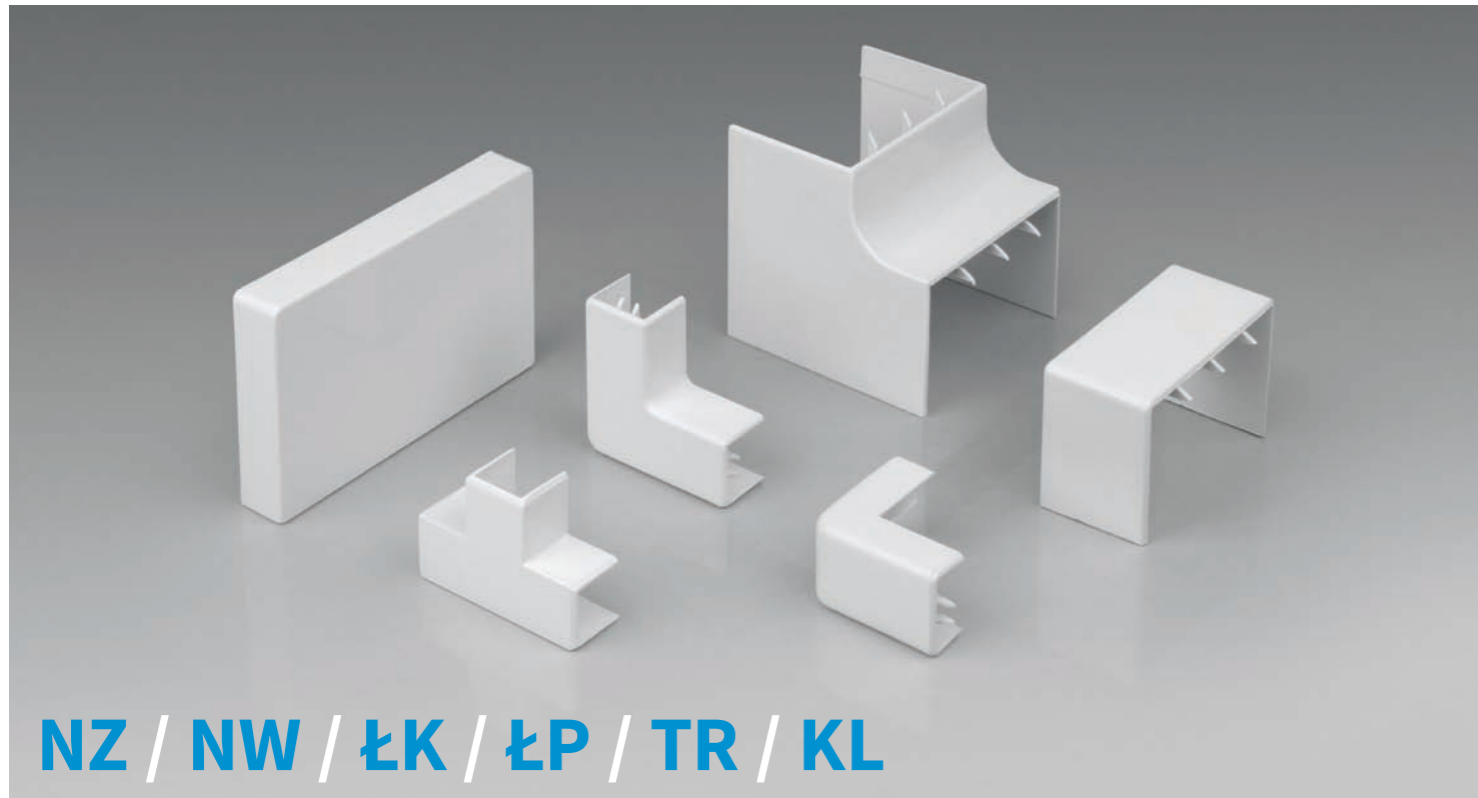
Typ	KI
Norma/Certyfikat	EN 50085/CE
Materiał	samogasnący twardy polichlorek winylu PCV
Odporność termiczna	-20°C do +50°C
Długość L	2 m.b.
Kolor	biały



<b>KI LED 15x10</b>
wymiary W x H (mm) 15 x 10
przekrój PU (mm <sup>2</sup> ) 80
opakowanie (szt.) 40
symbol KI-001LED
<b>KI LED 15x15</b>
wymiary W x H (mm) 15 x 15
przekrój PU (mm <sup>2</sup> ) 125
opakowanie (szt.) 40
symbol KI-002LED

<b>KI 15x10</b>	wymiary W x H (mm) 15 x 10	przekrój PU (mm <sup>2</sup> ) 80	opakowanie (szt.) 56	symbol KI-001
<b>KI 17x15</b>	wymiary W x H (mm) 17 x 15	przekrój PU (mm <sup>2</sup> ) 145	opakowanie (szt.) 35	symbol KI-003
<b>KI 20x18</b>	wymiary W x H (mm) 20 x 18	przekrój PU (mm <sup>2</sup> ) 205	opakowanie (szt.) 20	symbol KI-005
<b>KI 25x20</b>	wymiary W x H (mm) 25 x 20	przekrój PU (mm <sup>2</sup> ) 300	opakowanie (szt.) 20	symbol KI-007
<b>KI 35x15</b>	wymiary W x H (mm) 35 x 15	przekrój PU (mm <sup>2</sup> ) 315	opakowanie (szt.) 15	symbol KI-009
<b>KI 40x25</b>	wymiary W x H (mm) 40 x 25	przekrój PU (mm <sup>2</sup> ) 670	opakowanie (szt.) 16	symbol KI-011
<b>KI 50x18</b>	wymiary W x H (mm) 50 x 18	przekrój PU (mm <sup>2</sup> ) 580	opakowanie (szt.) 21	symbol KI-013
<b>KI 50x30 1/3</b>	wymiary W x H (mm) 50 x 30	przekrój PU (mm <sup>2</sup> ) 645+320	opakowanie (szt.) 9	symbol KI-015
<b>KI 60x60</b>	wymiary W x H (mm) 60 x 60	przekrój PU (mm <sup>2</sup> ) 2150	opakowanie (szt.) 8	symbol KI-017
<b>KI 90x60</b>	wymiary W x H (mm) 90 x 60	przekrój PU (mm <sup>2</sup> ) 3080	opakowanie (szt.) 8	symbol KI-019
<b>KI 15x15</b>	wymiary W x H (mm) 15 x 15	przekrój PU (mm <sup>2</sup> ) 125	opakowanie (szt.) 35	symbol KI-002
<b>KI 20x12</b>	wymiary W x H (mm) 20 x 12	przekrój PU (mm <sup>2</sup> ) 135	opakowanie (szt.) 30	symbol KI-004
<b>KI 25x15</b>	wymiary W x H (mm) 25 x 15	przekrój PU (mm <sup>2</sup> ) 220	opakowanie (szt.) 20	symbol KI-006
<b>KI 32x15</b>	wymiary W x H (mm) 32 x 15	przekrój PU (mm <sup>2</sup> ) 300	opakowanie (szt.) 15	symbol KI-008
<b>KI 35x30</b>	wymiary W x H (mm) 35 x 30	przekrój PU (mm <sup>2</sup> ) 660	opakowanie (szt.) 9	symbol KI-010
<b>KI 40x40</b>	wymiary W x H (mm) 40 x 40	przekrój PU (mm <sup>2</sup> ) 1010	opakowanie (szt.) 12	symbol KI-012
<b>KI 50x18 1/2</b>	wymiary W x H (mm) 50 x 18	przekrój PU (mm <sup>2</sup> ) 280+280	opakowanie (szt.) 21	symbol KI-014
<b>KI 60x40</b>	wymiary W x H (mm) 60 x 40	przekrój PU (mm <sup>2</sup> ) 1170	opakowanie (szt.) 8	symbol KI-016
<b>KI 90x40</b>	wymiary W x H (mm) 90 x 40	przekrój PU (mm <sup>2</sup> ) 1750	opakowanie (szt.) 8	symbol KI-018
<b>KI 130x60</b>	wymiary W x H (mm) 130 x 60	przekrój PU (mm <sup>2</sup> ) 4900	opakowanie (szt.) 4	symbol KI-021

## Akcesoria do listew / kanałów KI



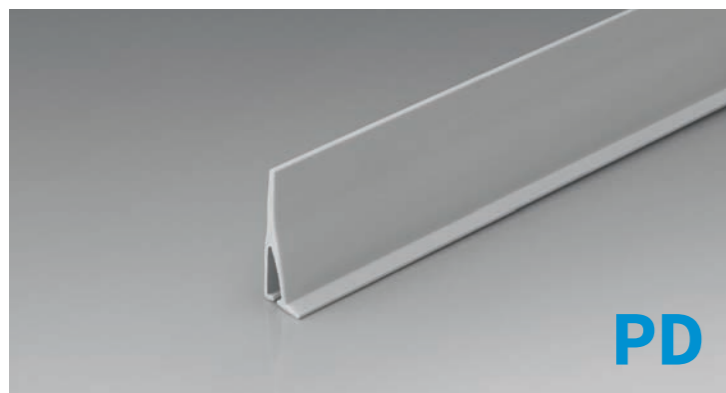
W połączeniu z listwami i kanałami elektroinstalacyjnymi typu KI dodatkowy osprzęt tworzy system zapewniający całkowitą ochronę mechaniczną kabli i przewodów.

Asortyment obejmuje takie elementy łączące jak: narożniki zewnętrzne, wewnętrzne, łączniki kątowe i proste, trójkniki, zakończenia, przegrody separacyjne.

Do kanałów elektroinstalacyjnych oferujemy również maskownice z ramką dopasowane do większości gniazd (moduł 45 × 45 mm) dostępnych na rynku.

### Charakterystyka

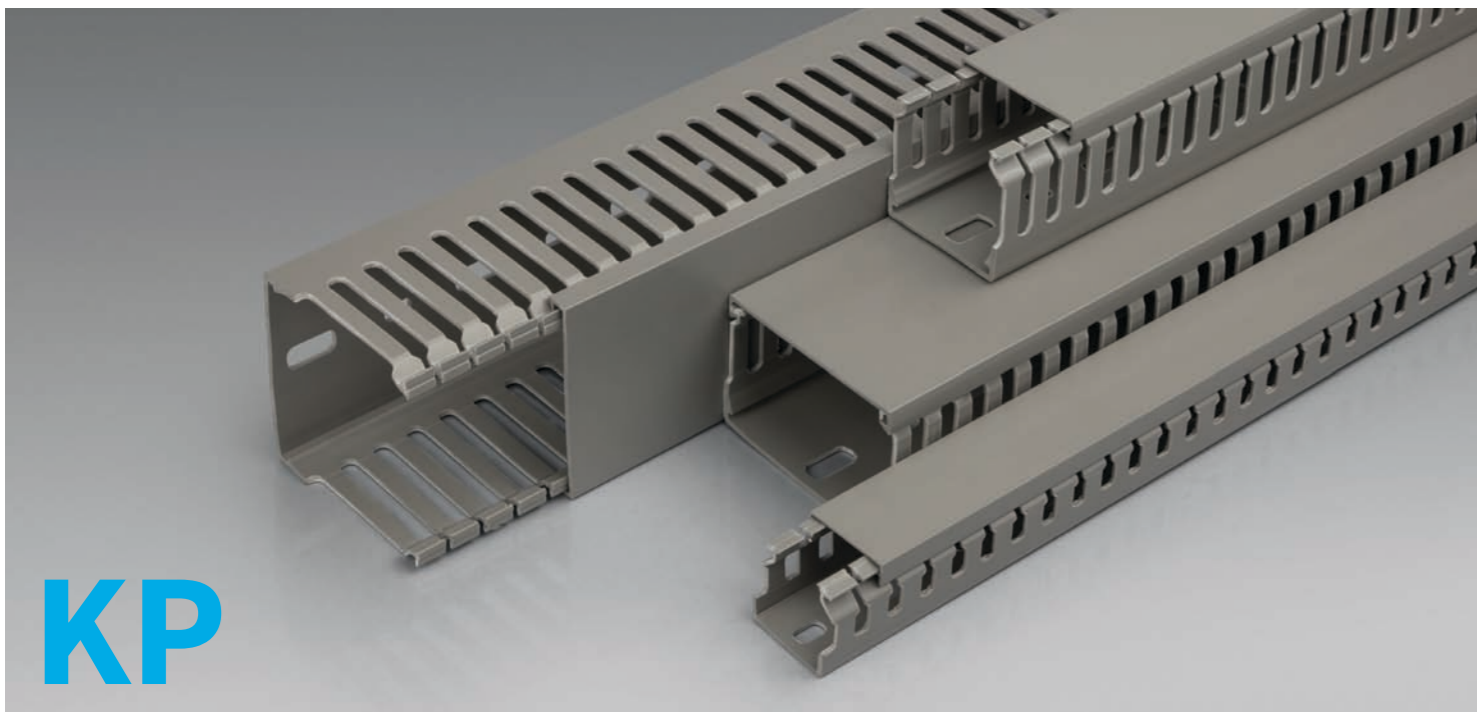
Typ	NZ, NW, ŁK, ŁP, TR, KL, PD, PM
Norma / Certyfikat	EN 50085/CE
Materiał	specjalny rodzaj tworzywa sztucznego
Odporność termiczna	-25°C do +60°C
Kolor	biały



	NZ narożnik zewnątrzny	NW narożnik wewnętrzny	ŁK łącznik kątowy	ŁP łącznik prosty	TR trójknik	KL końcówka	PD przegroda działowa	PM pokrywa maskująca
<b>Typ</b>								
opakowanie [szt.]	10	10	10	10	10	10	10	2
KI 15 × 10	•	•	•		•	•		
KI 15 × 15	•	•	•		•	•		
KI 17 × 15	•	•	•			•		
KI 20 × 12	•	•	•			•		
KI 20 × 18	•	•	•		•	•		
KI 25 × 15	•	•	•	•	•	•		
KI 25 × 20	•	•	•	•		•		
KI 32 × 15	•	•	•			•		
KI 35 × 15	•	•	•	•		•		
KI 35 × 30	•	•	•	•		•		
KI 40 × 25	•	•	•			•		
KI 40 × 40	•	•	•			•		
KI 50 × 18	•	•	•			•		
KI 50 × 18 1/2	•	•	•			•		
KI 50 × 30 1/3	•	•	•			•		
KI 60 × 40	•	•	•	•		•	•	
KI 60 × 60				•		•	•	
KI 90 × 40	•	•	•	•		•	•	•
KI 90 × 60	•	•	•	•		•	•	•
KI 130 × 60	•	•	•	•		•	•	•
dodatkowe uwagi							kolor może odbiegać od przedstawionego w tabeli powyżej	dostępna w wersji z ramką pojedynczą i podwójną



## Listwy i kanały perforowane KP



# KP

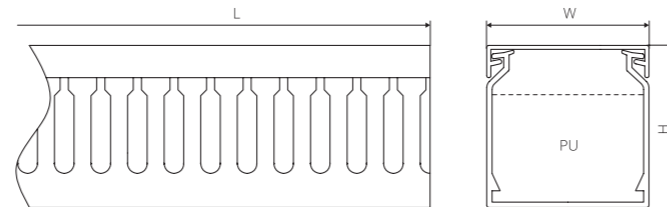

Listwy i kanały perforowane (grzebieniowe/szczelinowe) typu KP przeznaczone są do prowadzenia instalacji elektrycznych w szafach sterowniczych, rozdzielnicach itp.

Perforacja po obu bokach listwy (kanału) i łatwe wyłamywanie żeber umożliwia wyprowadzenie przewodów w dowolnym miejscu na całej jej długości. Dodatkowo posiadają otwory w podstawie umożliwiające łatwy montaż i demontaż.

Podobnie jak kanały typu KI spełniają wymagania próby odporności przeciwko rozszerzaniu płomienia według norm zawartych w Dyrektywie Niskonapięciowej Rady Europejskiej 2006/95/WE.

### Charakterystyka

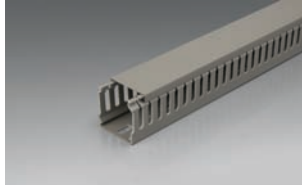
Typ	KP
Norma / Certyfikat	EN 50085/CE
Materiał	samogasnący twardy polichlorek winylu PCV
Odporność termiczna	-20°C do +50°C
Długość L	2 m.b.
Kolor	szary

<b>KP 25x25</b>
wymiary W x H (mm) <b>25 x 25</b>
przekrój PU (mm <sup>2</sup> ) <b>375</b>
opakowanie (szt.) <b>24</b>
symbol <b>KP-051</b>



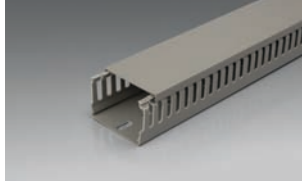
<b>KP 25x40</b>
wymiary W x H (mm) <b>25 x 40</b>
przekrój PU (mm <sup>2</sup> ) <b>600</b>
opakowanie (szt.) <b>18</b>
symbol <b>KP-052</b>



<b>KP 40x40</b>
wymiary W x H (mm) <b>40 x 40</b>
przekrój PU (mm <sup>2</sup> ) <b>1050</b>
opakowanie (szt.) <b>12</b>
symbol <b>KP-053</b>



<b>KP 40x60</b>
wymiary W x H (mm) <b>40 x 60</b>
przekrój PU (mm <sup>2</sup> ) <b>1650</b>
opakowanie (szt.) <b>8</b>
symbol <b>KP-054</b>



<b>KP 60x40</b>
wymiary W x H (mm) <b>60 x 40</b>
przekrój PU (mm <sup>2</sup> ) <b>1650</b>
opakowanie (szt.) <b>8</b>
symbol <b>KP-055</b>



<b>KP 60x60</b>
wymiary W x H (mm) <b>60 x 60</b>
przekrój PU (mm <sup>2</sup> ) <b>2470</b>
opakowanie (szt.) <b>4</b>
symbol <b>KP-056</b>

## Rury przyłączeniowe RP



# RP

Rury przyłączeniowe typu RP znajdują szerokie zastosowanie w ochronie kabli na otwartych przestrzeniach.

Wykorzystywane zarówno do instalacji przyłączeniowych ziemnych jak i napowietrznych (słupy, wiadukty, elewacje budynków). Wykonane z PE dużej gęstości który zawiera stabilizator gwarantujący im wysoką odporność na promieniowanie UV.

### Charakterystyka

Typ	RP
Norma / Certyfikat	EN 61386/CE
Materiał	HDPE ze stabilizatorem UV
Odporność termiczna	-25°C do +90°C
Odporność mechaniczna	min. 750 N/5 cm
Długość L	3 m.b.
Kolor	czarny




<b>RP 32</b>
wymiary D/d (mm) <b>32 / 26</b>
opakowanie (szt.) <b>10</b>
symbol <b>RP-251</b>



<b>RP 50</b>
wymiary D/d (mm) <b>50 / 40</b>
opakowanie (szt.) <b>5</b>
symbol <b>RP-252</b>



<b>RP 75</b>
wymiary D/d (mm) <b>75 / 61</b>
opakowanie (szt.) <b>3</b>
symbol <b>RP-253</b>

# Rury sztywne RL



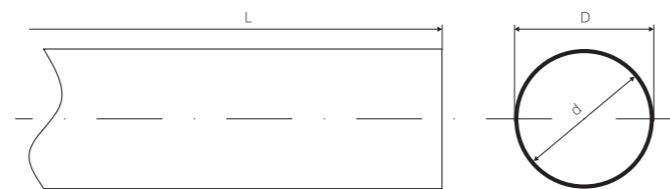
Rury elektroinstalacyjne sztywne typu RL to uniwersalne rury osłonowe mające zastosowanie w instalacjach naściennych zarówno wewnątrz jak i na zewnątrz budynków.

Chronią rozproszone w ich wnętrzu przewody przed bezpośrednim działaniem czynników zewnętrznych (m.in. uderzeniami, przetarciami, pyłem, kurzem, wilgocią, wybranymi związkami chemicznymi).

Spełniają wymagania próby odporności przeciwko rozszerzaniu płomienia według norm zawartych w Dyrektywie Niskonapięciowej Rady Europejskiej 2006/95/WE.

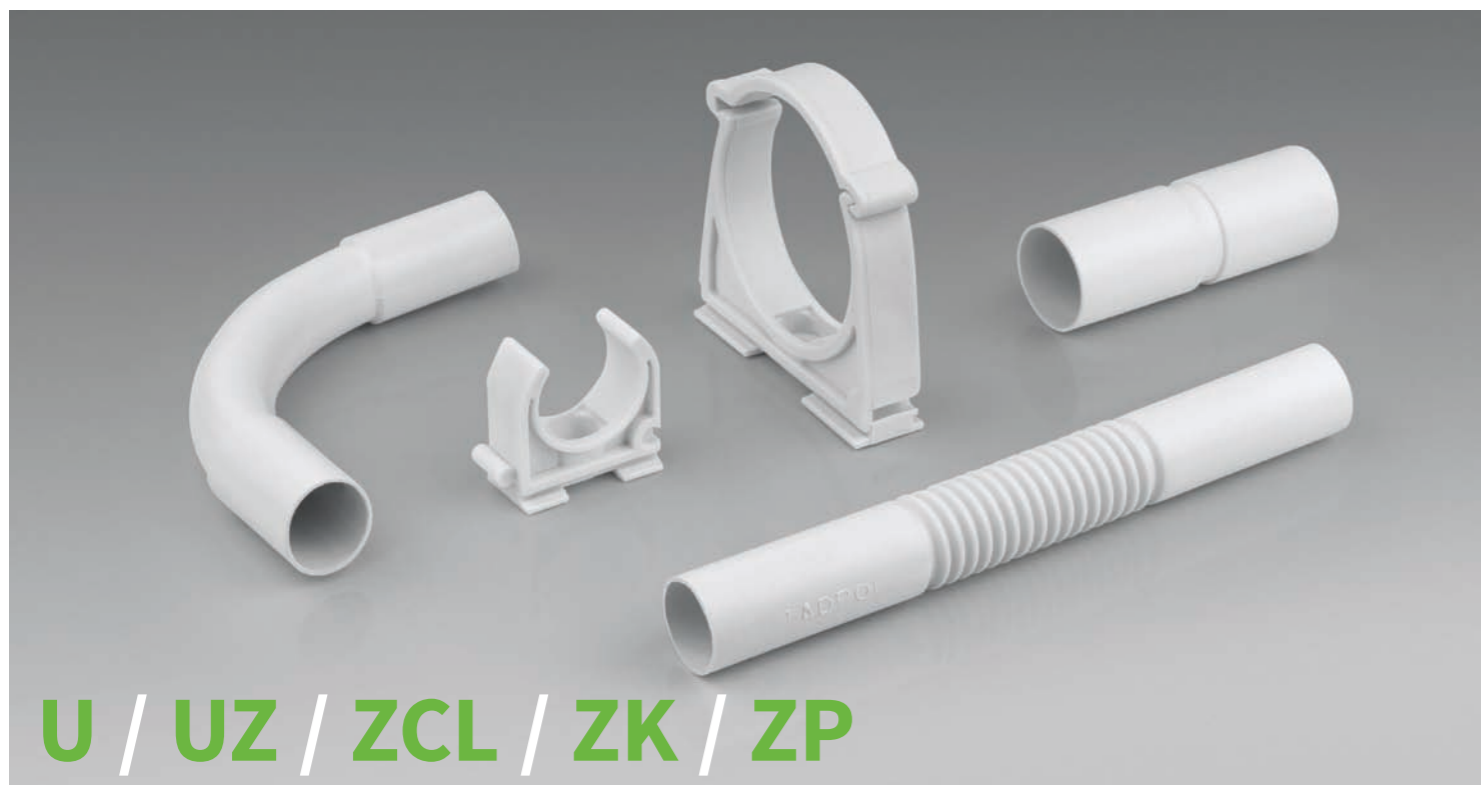
## Charakterystyka

Typ	RL
Norma / Certyfikat	EN 61386/CE
Materiał	samogasnący twardy polichlorek winylu PCV
Odporność termiczna	-20°C do +50°C
Odporność mechaniczna	min. 125 N/5 cm
Kolor	biały



Model	Wymiary D/d (mm)	Opakowanie (szt.)	Długość L (m.b.)	Symbol
<b>RL 13</b>	13 / 11,5	20	3	RL-101
			2	RL-111
<b>RL 16</b>	16 / 14,2	20	3	RL-102
			2	RL-112
<b>RL 18</b>	18 / 16,2	20	3	RL-103
			2	RL-113
<b>RL 20</b>	20 / 18,2	20	3	RL-104
			2	RL-114
<b>RL 22</b>	22 / 20,1	20	3	RL-105
			2	RL-115
<b>RL 25</b>	25 / 22,8	20	3	RL-106
			2	RL-116
<b>RL 28</b>	28 / 25,4	20	3	RL-107
			2	RL-117
<b>RL 32</b>	32 / 29,3	10	3	RL-108
			2	RL-118
<b>RL 37</b>	37 / 34,2	10	3	RL-109
			2	RL-119
<b>RL 47</b>	47 / 43,4	10	3	RL-110
			2	RL-120

## Akcesoria do rur sztywnych RL / RS



**U / UZ / ZCL / ZK / ZP**

Dodatkowe akcesoria do rur elektroinstalacyjnych typu RL / RS umożliwiają ich prosty montaż oraz dodatkowo z nimi tworzą system zapewniający pełną ochronę mechaniczną kabli i przewodów.

Asortyment obejmuje: złączki kompensacyjne, kątowe, proste oraz uchwyty otwarte i zamykane.

Do łączenia rur elektroinstalacyjnych RL/RS o tej samej średnicy służą złączki: kompensacyjne ZCL, kątowe ZK i proste ZP.

ZCL umożliwiają układanie rur pod różnymi kątami. ZK pomagają włączeniu dwóch rur pod kątem prostym. ZP – łączenie szeregowe.

Uchwyty otwarte typu U i zamykane typu UZ przeznaczone są do montażu rur sztywnych do podłoża. Łączenia w uchwytach umożliwiają mocowanie równoległe rur zarówno o tej samej jak i różnej średnicy.

U	Przeznaczenie (typ RL / RS)	Opakowanie (szt.)
U 16	16	100
U 18	18	100
U 20	20	100
U 22	22	100

### Charakterystyka

Typ	ZCL / ZK / ZP
Norma / Certyfikat	EN 61386/CE
Materiał	polichlorek winylu PCV
Odporność termiczna	-20°C do +50°C
Kolor	biały
Typ	U, UZ
Norma / Certyfikat	EN 61386/CE
Materiał	polipropylen modyfikowany PP
Odporność termiczna	-15°C do +90°C
Kolor	biały



UZ	Przeznaczenie (typ RL / RS)	Opakowanie (szt.)
UZ 13	13	100
UZ 16	16	100
UZ 18	18	100
UZ 20	20	100
UZ 22	22	100
UZ 25	25	100
UZ 28	28	100
UZ 32	32	100
UZ 37	37	100
UZ 47	47	100

ZCL	Przeznaczenie (typ RL / RS)	Opakowanie (szt.)
ZCL 13	13	100
ZCL 16	16	100
ZCL 18	18	100
ZCL 20	20	100
ZCL 22	22	100
ZCL 25	25	100
ZCL 28	28	100
ZCL 32	32	100
ZCL 37	37	50
ZCL 47	47	50

ZK	Przeznaczenie (typ RL / RS)	Opakowanie (szt.)
ZK 13	13	10
ZK 16	16	10
ZK 18	18	10
ZK 20	20	10
ZK 22	22	10
ZK 25	25	10
ZK 28	28	10
ZK 32	32	10
ZK 37	37	10
ZK 47	47	10
ZKD 28	28	10
ZKD 37	37	10
ZKD 47	47	10

ZP	Przeznaczenie (typ RL / RS)	Opakowanie (szt.)
ZP 13	13	10
ZP 16	16	10
ZP 18	18	10
ZP 20	20	10
ZP 22	22	10
ZP 25	25	10
ZP 28	28	10
ZP 32	32	10
ZP 37	37	10
ZP 47	47	10



UZ



ZCL



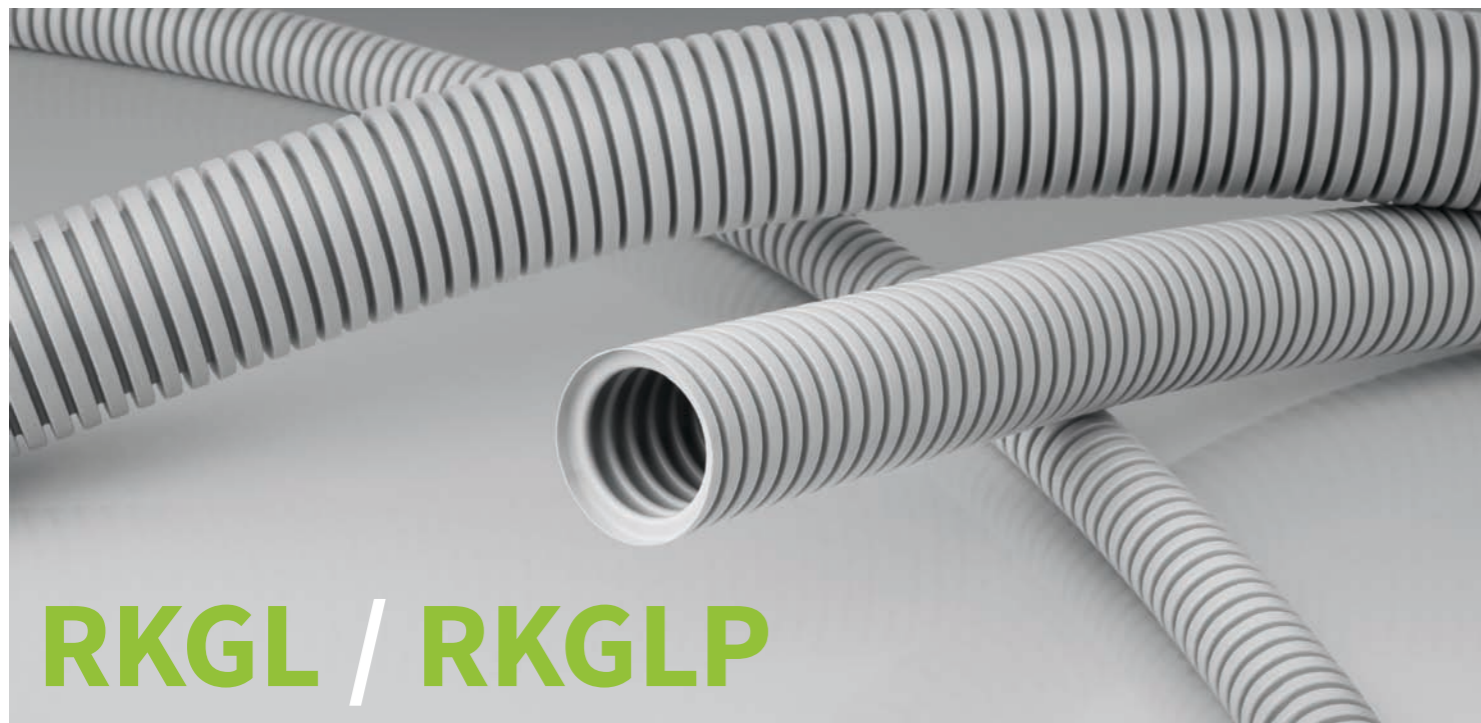
ZK



ZP



## Rury karbowane giętkie RKGL / RKGLP



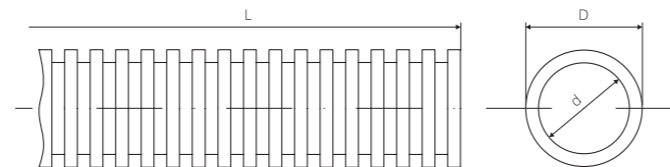
# RKGL / RKGLP

Rury elektroinstalacyjne karbowane giętkie typu RKGL / RKGLP to rury nierozprzestrzeniające płomienia (po usunięciu źródła ognia – samogasnące).

Przeznaczone są do zabezpieczania instalacji elektrycznych przed czynnikami zewnętrznymi (mechanicznymi, chemicznymi, atmosferycznymi). Duża elastyczność rur umożliwia ułożenie długich odcinków instalacji nawet w trudno dostępnych miejscach. Mogą być układane pod tynkami jak również na powierzchni a wówczas ich mocowania można dokonywać np. przy pomocy uchwyty z kategorii akcesoriów do rur sztywnych. Rury typu RKGLP dodatkowo wyposażone są w stalowy drut który ułatwia przeciąganie przewodów w ich wnętrzu.

### Charakterystyka

Typ	RKGL, RKGLP
Norma / Certyfikat	EN 61386/CE
Materiał	samogasnący twardy polichlorek winylu PCV
Odporność termiczna	-20°C do +50°C
Odporność mechaniczna	320 N/5 cm
Kolor	szary



	RKGL 16	RKGLP 16
wymiary D/d (mm)	16 / 11	
długość L (m.b.)	symbol	
50	RKGL-130	RKGLP-150
25	RKGL-131	RKGLP-151

	RKGL 25	RKGLP 25
wymiary D/d (mm)	25 / 19	
długość L (m.b.)	symbol	
50	RKGL-134	RKGLP-154
25	RKGL-135	RKGLP-155

	RKGL 40	RKGLP 40
wymiary D/d (mm)	40 / 32	
długość L (m.b.)	symbol	
25	RKGL-137	RKGLP-157

	RKGL 20	RKGLP 20
wymiary D/d (mm)	20 / 14	
długość L (m.b.)	symbol	
50	RKGL-132	RKGLP-152
25	RKGL-133	RKGLP-153

	RKGL 32	RKGLP 32
wymiary D/d (mm)	32 / 24,5	
długość L (m.b.)	symbol	
25	RKGL-136	RKGLP-156

	RKGL 50	RKGLP 50
wymiary D/d (mm)	50 / 42	
długość L (m.b.)	symbol	
25	RKGL-138	RKGLP-158

## Rury karbowane giętkie RKGS / RKGSP



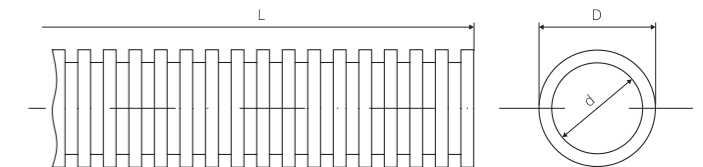
# RKGS / RKGSP

Rury elektroinstalacyjne karbowane giętkie typu RKGS / RKGSP to rury o wzmocnionej wytrzymałości mechanicznej.

Chronią prowadzoną instalację elektryczną przed wpływem czynników zewnętrznych (mechanicznych, chemicznych, atmosferycznych). Nierozprzestrzeniające płomienia (po usunięciu źródła ognia – samogasnące). Możliwe instalowanie: pod tynkami, w betonie (zalewanym i wibrowanym) oraz na powierzchni (ściany, poddasza itp.) gdzie ich mocowanie można wykonywać za pomocą uchwyty z kategorii akcesoriów do rur sztywnych. Rury typu RKGSP dodatkowo wyposażone są w stalowy drut który umożliwia łatwe i szybkie przeciąganie przewodów w ich wnętrzu.

### Charakterystyka

Typ	RKGS, RKGSP
Norma / Certyfikat	EN 61386/CE
Materiał	samogasnący twardy polichlorek winylu PCV
Odporność termiczna	-20°C do +50°C
Odporność mechaniczna	750 N/5 cm
Kolor	czarny



	RKGS 16	RKGSP 16
wymiary D/d (mm)	16 / 11	
długość L (m.b.)	symbol	
50	RKGS-170	RKGSP-190
25	RKGS-171	RKGSP-191

	RKGS 25	RKGSP 25
wymiary D/d (mm)	25 / 19	
długość L (m.b.)	symbol	
50	RKGS-174	RKGSP-194
25	RKGS-175	RKGSP-195

	RKGS 40	RKGSP 40
wymiary D/d (mm)	40 / 32	
długość L (m.b.)	symbol	
25	RKGS-177	RKGSP-197

	RKGS 20	RKGSP 20
wymiary D/d (mm)	20 / 14	
długość L (m.b.)	symbol	
50	RKGS-172	RKGSP-192
25	RKGS-173	RKGSP-193

	RKGS	RKGSP
wymiary D/d (mm)	32 / 24,5	
długość L (m.b.)	symbol	
25	RKGS-176	RKGSP-196

	RKGS 50	RKGSP 50
wymiary D/d (mm)	50 / 42	
długość L (m.b.)	symbol	
25	RKGS-178	RKGSP-198



## Puszki elektroinstalacyjne PZ / PS / PG

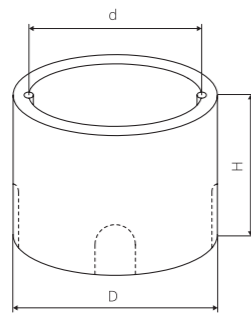


**PZ / PS / PG**

Puszki elektroinstalacyjne typu PZ, PS, PG przeznaczone do montażu pod tynkowego oraz do ścian kartonowo gipsowych.

Służą do łączenia poszczególnych obwodów w instalacjach elektrycznych, niezbędne również przy osadzaniu gniazd.

Puszki z oznaczeniem PX 60-Xw do-  
starczane są w komplecie z wkrętami.



### Charakterystyka

Typ	PZ, PS, PG
Norma / Certyfikat	PN 93208/CE
Materiał	polipropylen modyfikowany PP
Odporność termiczna	-15°C do +90°C
Kolor	PZ, PS - pomarańczowy / PG - czarny

	PS 60-1	PS 60-1w
Średnica zewn. D (mm)	62	
Głębokość H (mm)	41	
Rozstaw otw. d (mm)	60	
Oslabienia w ścianach / w dnie	6 / 1	
Opakowanie (szt)	180	
symbol	PE-505	PE-506

	PZ 60-1	PZ 60-1w
Średnica zewn. D (mm)	62	
Głębokość H (mm)	41	
Rozstaw otw. d (mm)	60	
Oslabienia w ścianach / w dnie	6 / 1	
Opakowanie (szt)	180	
symbol	PE-501	PE-502

	PG 60-1w
Średnica zewn. D (mm)	65
Głębokość H (mm)	46
Rozstaw otw. d (mm)	60
Oslabienia w ścianach / w dnie	6 / 2
Opakowanie (szt)	100
symbol	PE-509

	PS 60-2	PS 60-2w
Średnica zewn. D (mm)	62	
Głębokość H (mm)	61	
Rozstaw otw. d (mm)	60	
Oslabienia w ścianach / w dnie	12 / 1	
Opakowanie (szt)	120	
symbol	PE-507	PE-508

	PZ 60-2	PZ 60-2w
Średnica zewn. D (mm)	62	
Głębokość H (mm)	61	
Rozstaw otw. d (mm)	60	
Oslabienia w ścianach / w dnie	12 / 1	
Opakowanie (szt)	120	
symbol	PE-503	PE-504

## Uchwyty szybkiego montażu US / USO



**US / USO**

Uchwyty montażowe typu US, USO przeznaczone są do montażu różnego typu przewodów.

Uchwyty cechuje szybki i prosty montaż, pewność mocowania przewodów oraz niski koszt prowadzonej instalacji. Wykorzystywane również w przy-  
trzymaniu przewodów na ścianie przed nałożeniem tynków.

### Charakterystyka

Typ	US1, US2, USO1, USO2
Norma / Certyfikat	EN 61914/CE
Materiał	polipropylen modyfikowany PP
Odporność termiczna	-15°C do +90°C
Kolor	biały

	US1
typ przewodu	YDYp 2x2,5 YDYp 3x1,0 YDYp 3x1,5 YDYp 3x2,5
średnica wiertła (mm)	6 lub 7
opakowanie (szt.)	100
symbol:	US-601

	US2
typ przewodu	YDYp 4x1,5 YDYp 4x2,5 YDYp 5x1,5
średnica wiertła (mm)	6 lub 7
opakowanie (szt.)	100
symbol:	US-602

	USO1
typ przewodu	YDY 2x1,0 YDY 2x1,5 YDY 3x1,0 przewody antenowe przewody TV-SAT
średnica wiertła (mm)	6 lub 7
opakowanie (szt.)	100
symbol:	US-603

	USO2
typ przewodu	YDY 2x2,5 YDY 3x1,5 YDY 3x2,5 YDY 4x1,0 przewody TV-SAT
średnica wiertła (mm)	6 lub 7
opakowanie (szt.)	100
symbol:	US-604



W razie jakichkolwiek pytań, sugestii, pomysłów bądź też wątpliwości – jesteśmy do Twojej dyspozycji – skontaktuj się z nami!

**Przedsiębiorstwo Wielobranżowe TADPOL**

ul. Hiacyntowa 4  
81-198 Kosakowo

tel. 58 679 14 06  
tel. 58 679 14 53  
fax 58 661 35 11

e-mail: [info@tadpol.eu](mailto:info@tadpol.eu)  
[www.tadpol.eu](http://www.tadpol.eu)





