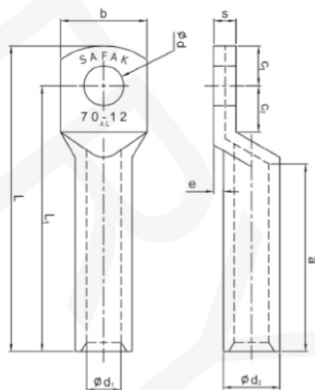




CE RoHS Compliant DIN



## ZŁĄCZKI oczkowe rurowe AL

Aluminiowe końcówki oczkowe rurowe AL zgodne z normą DIN 46329 (część rurowa), do zaprasowywania. Znajdują zastosowanie tam gdzie zachodzi konieczność przyłączenia przewodu do np. rozdzielni, szyny zbiorczej lub innego urządzenia przy pomocy zacisku śrubowego. Zalecane do stosowania w pomieszczeniach wilgotnych oraz przy wysokich i długotrwałych obciążeniach prądowych.

typ	przekrój [mm <sup>2</sup> ]	pod śrubę Ø M	wymiary [mm]										opakowanie [szt.]
			a	b	c1	c2	d1	d	d2	L1	L	s	
AL 01608	16	8	35,4	18	9,5	11,5	5,8	8,5	9,7	52	61,5	3,9	10
AL 01610	16	10	35,4	18	9,5	11,5	5,8	10,5	9,7	52	61,5	3,9	10
AL 02508	25	8	42,3	18	9,5	11,5	6,8	8,5	11,4	60	69,5	4,6	10
AL 02510	25	10	42,3	18	9,5	11,5	6,8	10,5	11,4	60	69,5	4,6	10
AL 03510	35	10	46,3	21	11,5	13,5	8	10,5	13,9	67	78,5	5,9	10
AL 03512	35	12	46,3	21	11,5	13,5	8	13	13,9	67	78,5	5,9	10
AL 05010	50	10	50	25	11,5	13,5	9,8	10,5	16,4	72	83,5	6,6	10
AL 05012	50	12	50	25	11,5	13,5	9,8	13	16,4	72	83,5	6,6	10
AL 07010	70	10	60,7	28	13	15	11,2	10,5	18,4	86	99	7,2	10
AL 07012	70	12	60,7	28	13	15	11,2	13	18,4	86	99	7,2	10
AL 09510	95	10	59,8	32	16,5	18,5	13,2	10,5	21,2	90	106,5	8	10
AL 09512	95	12	59,8	32	16,5	18,5	13,2	13	21,2	90	106,5	8	10
AL 09516	95	16	59,8	34	16,5	18,5	13,2	17	21,2	90	106,5	8	10
AL 12012	120	12	59,7	32	16,5	18,5	14,7	13	23,5	91	107,5	8,8	5
AL 12016	120	16	59,7	34	16,5	18,5	14,7	17	23,5	91	107,5	8,8	5
AL 15012	150	12	68,2	35	19	21	16,3	13	25,5	103	122	9,2	5
AL 15016	150	16	68,2	35	19	21	16,3	17	25,5	103	122	9,2	5
AL 15020	150	20	68,2	40	19	21	16,3	21	25,5	103	122	9,2	5
AL 18512	185	12	69,6	40	19	21	18,3	13	29	106	125	10,7	5
AL 18516	185	16	69,6	40	19	21	18,3	17	29	106	125	10,7	5
AL 18520	185	20	69,6	40	19	21	18,3	21	29	106	125	10,7	5
AL 24012	240	12	76,9	45	20	22	21	13	32	116	136	11	1
AL 24016	240	16	76,9	45	20	22	21	17	32	116	136	11	1
AL 24020	240	20	76,9	45	20	22	21	21	32	116	136	11	1
AL 30016	300	16	82	49	20	22	23,3	17	38,5	124	144	15,2	1
AL 30020	300	20	82	49	20	22	23,3	21	38,5	124	144	15,2	1
AL 40016	400	16	118,2	58	23	25	26	17	42	165	188	16	1
AL 40020	400	20	118,2	58	23	25	26	21	42	165	188	16	1

Skuteczność zaprasowania (zamocowania końcówki na kablu) zależy od zastosowania odpowiedniego narzędzia oraz dopasowanej do przekroju matrycy.

materiał: aluminium  
tolerancja wymiarowa części rurowej wg. DIN 46329