



F&F Filipowski sp. j
ul. Konstytucyjna 79/81
95-200 Pabianice
tel/fax 42-2152383, 2270971
e-mail: fif@fif.com.pl

PO-405 230V

PRZEKAŹNIK CZASOWY z opóźnionym odpadaniem



www.fif.com.pl

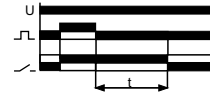
Produkty firmy F&F objęte są 24 miesięczną gwarancją od daty zakupu

Przeznaczenie

PO-405 służy do podtrzymania zasilania sterowanego odbiornika przez określony czas po zaniku napięcia sterującego, np. w układach wentylacji łazienkowej, gdzie występuje podtrzymanie pracy wentylatora - załączanego wraz z oświetleniem - przez określony czas po wyłączeniu tegoż oświetlenia.

Działanie

Zasilanie przełącznika sygnalizowane jest świeceniem LED zielonej. Podanie napięcia sterującego na przełącznik powoduje jego zadziałanie i załączenie napięcia na sterowanym odbiorniku (sygnalizowane świeceniem LED czerwonej). Po zaniku napięcia sterującego działanie odbiornika jest podtrzymywane przez czas podtrzymania t (nastawiany potencjometrem). Po czasie t wyłączenie sterowanego odbiornika nastąpi automatycznie. W przypadku ponownego podania napięcia sterującego S przed upływem nastawionego czasu przełącznik realizuje swoją funkcję pracy od początku.



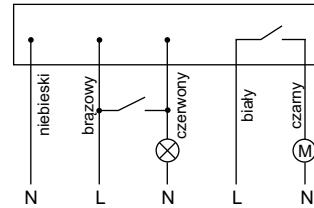
Montaż

1. Odłączyć zasilanie.
2. Przełącznik przymocować do podłoża dwoma wkrętami.
3. Podłączyć do układu wg schematu.
4. Pokrętkiem ustawić czas załączenia.

Dane techniczne

zasilanie	230V AC
prąd obciążenia	<10A
styk	1Z
prąd impulsu sterującego	<300mA
czas podtrzymania	0,5-15min
sygnalizacja zasilania	LED zielona
sygnalizacja zadziałania	LED czerwona
pobór mocy	0,56W
temperatura pracy	-25-50°C
przyłącze	OMY 5×0,5mm ² l=0,5m
wymiary	70×50×25mm
montaż	dwa wkręty do podłoża

Schemat podłączenia



A090521

(M) - sterowany odbiornik