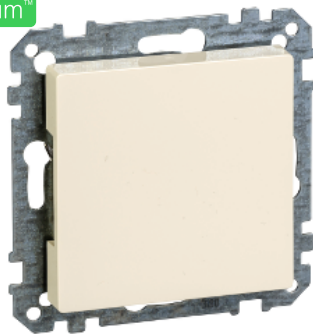


Arkusz danych produktu

Specyfikacje



Merten, System M, płytka centralna zaślepki, kremowy

MTN391644

Parametry podstawowe

Gama produktów	Merten
Nazwa gamy	M-Plan glass M-Star M-Plan System M M-Arc M-Elegance M-Smart
Typ produktu lub komponentu	Zaślepiająca pokrywa
Prezentacja urządzenia	Cover plate with fixing frame
Odcień koloru	Biały (RAL 1013)
Dodatkowe informacje	Ze wspornikiem pierścieniowym

Parametry uzupełniające

Sposób montaż urządzenia	Podtynkowy
Sposób mocowania	Przez wkręty i klamrę
Materiał	Poliwęglan jaskrawy

Jednostka opakowania

Typ jednostki opakowania 1	PCE
Ilość jednostek opakowania 1	1
Waga dla opakowania 1	33,0 g
Wysokość dla opakowania 1	2,3 cm
Szerokość dla opakowania 1	7,3 cm
Długość dla opakowania 1	7,3 cm
Typ jednostki dla opakowania zbiorczego 2	CAR
Ilość dla opakowania zbiorczego 2	120
Waga dla opakowania zbiorczego 2	4,784 kg
Wysokość dla opakowania zbiorczego 2	30 cm
Szerokość dla opakowania zbiorczego 2	30 cm

Długość dla opakowania zbiorczego 2	40 cm
Typ jednostki dla opakowania zbiorczego 3	BB1
Ilość jednostek dla opakowania zbiorczego 3	5
Waga dla opakowania zbiorczego 3	194,0 g
Wysokość dla opakowania zbiorczego 3	7,2 cm
Szerokość dla opakowania zbiorczego 3	7,2 cm
Długość dla opakowania zbiorczego 3	12,5 cm

Oferta zrównoważonego rozwoju

Stan trwałej oferty	Produkt Green Premium
Rozporządzenie REACH	Deklaracja REACH
Bez SVHC REACH	Tak
Europejska dyrektywa RoHS	Zgodność z pro-active (produkt poza zakresem obowiązywania dyrektywy UE RoHS) Europejska deklaracja RoHS
Bez toksycznych metali ciężkich	Tak
Bez rtęci	Tak
Informacje na temat zwolnienia z RoHS	Tak
Norma RoHS Chiny	Dyrektywa RoHS Chiny Pro-aktywna dyrektywa RoHS Chiny (poza zakresem prawnym RoHS Chiny)
Ujawnienie informacji o wpływie na środowisko	Środowiskowy profil produktu

Warunki gwarancji

Gwarancja	18 miesięcy
-----------	-------------