

- Pozor!**
Technické zmeny vyhradené.
Усховай інструкцію.
- A) Pred montážou prečítať:**
1. Montáž je potrebné vykonať v súlade s doporučeniami tohoto návodu.
2. Armatúru je možné inštalovať bezprostredne len na normálne horľavom podklade (tzn. takom, ktorého teplota zápalnosti dosahuje najmenej 200°C, ktoré sa nedeformuje a nemá sklon pri tejto teplote, napr. drevo a drevené materiály s hrúbkou viac ako 2mm) alebo nehorľavom (tzn. takom, ktorý nespôsobuje horenie, napr. kôr, sadra, betón)(podľa EN 60598-1)
3. Počas montáže armatúry či výmene žiarivky je bezpodmienečne potrebné pomocou hlavného ističa vypnúť prívod napätia, dodržiavať zásady BOZP (Bezpečnosť a ochrana zdravia pri práci) a zachovávať mimoriadnu opatnosť.
4. Činnosti spojené s elektrickým pripojením je potrebné zveriť osobe s príslušným oprávnením.
5. Elektrické pripojenie musí obsahovať ochranný vodič (je potrebné použiť 3-žilový kábel), ktorý umožňuje pripojenie ochranného kontaktu armatúry.
6. Miesto určené k montáži nesmie byť vystavené pôsobením vlhkosti, prachu a iným nepriaznivým podmienkam (krytí IP20).
7. Dovoza/dodávateľ nesie zodpovednosť za škody spôsobené nesprávnou montážou, použitím nezodpovedajúcich súčastí, technickými zmenami ani nedodržaním tohto návodu.

- B) Montáž:**
1. Montáž je potrebné vykonať podľa pripojených nákresov.
2. Pred prvým spustením do prevádzky je potrebné sa uistiť, že všetky elektrické pripojenia a napájania sú vykonané správnou a spôsobom vylučujúcim vadnú prevádzku.

- C) Výmena zdroja svetla / údržba:**
1. Výmenu je potrebné vykonať podľa predloženej nakreslenej schémy
2. Na čistenie používajte suché jemné látky.

- D) Dbajte na čistotu životného prostredia:**
1. Pri vyhadzovaní obalu urobte triedenie častí z papiera/kartonu, umejel hmoty alebo iných materiálov a vyhodte ich do osobitných príslušných smetných nádob.
2. Pred vyhodnením výrobku, ktorý bol stiahnutý z obehu kontaktuje predávajúceho, výrobcu alebo sa riadte podľa pokynov organizácií, ktoré sa zaoberajú čistením alebo ochranou životného prostredia vo vašom regióne.
3. Zdroje svetla používané vo svetidlách nevyhadzujte do smeti je treba dodržať pokyny predávajúceho alebo výrobcu.

- E) Týka sa výrobkov označených symbolom WEEE (prečiarknutý kolesový kontajner na odpad):**
Označenie WEEE uvádza nutnosť selektívneho zberu použitého elektrického a elektronického vybavenia.
1. Takto označené výrobky nie je možné vyhazovať spolu s ostatnými obvyčajnými odpadkami.
2. Takéto výrobky môžu byť škodlivé pre životné prostredie a vyžadujú si špeciálnu formu spracovania, renovácie, recykliácie a zneškodnenia.

- EST**
Tähelepanu:
Tehniliste muutuste osas on kokku lepitud.
Säilita juhend.

- A) Loe läbi enne koostamist.**
1. Koostamist tuleb teostada kooskõlas käesoleva juhendiga.
2. Armatuurvalgusti tohik otsestelt paigaldada ainult tavaiselt süttivale alusele (st. sellisele, mille süttimistemperatuur on vähemalt 200°C, mis ei muuda kuju ega pehmenenemat temperatuuril juures. Näiteks puit ja puidutootised materjalid pakusega enam kui 2 mm) või mittesüttivale (st. tulekindlatele alustele, nt. metall, kips, betoon) (kooskõlas EN 60598-1)
3. Armatuurvalgusti koostamise ja lambi vahetamise ajal on kohustuslik väljalülitada toitepinge, mida teostatakse pealülitit kaudu, jälgida tuleb Tööohu- ja Ohutustehnika nõudeid, samuti olla äärmiselt ettevaatlik.
4. Toimingu, seadud ühendamisega vooluvõrku, teostab ainult vastava kvalifikatsiooniga isik.
5. Armatuurvalgusti pingestamine sisaldab kaitsmejuhet (tuleb kasutada kolmesoonelist juhet), mis annab võimaluse ühenduseks armatuurvalgusti kaitsmepesaga.
6. Valgustusarmatuurit ei tohi paigutada ebasoodsate tingimustega kohtadesse (tolm, vesi, niiskus jne (kaitsmeks IP20).
7. Importija/tarnija ei kannu mingit vastutust tekkinud kahjudega mis on seotud armatuurvalgusti vale paigaldamisega, mittevastavate materjalide kasutamise, tehniliste muutuste kui ka juhendi mitte järgimisega.

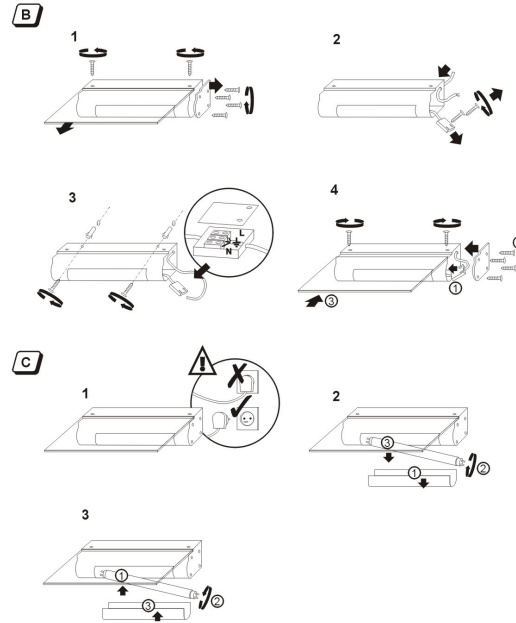
- B) Koostamine.**
1. Koostamist tuleb läbi viia vastavusse juuresolevate joonistega.
2. Enne esimest ülitamist tuleb veenduda, et kõik elektrilised ühendused kui ka kinnitused, on teostatud õigesti, vältides rikked armatuurvalgusti toos.

- C) Lambipirni vahetamine /hooldustamine:**
1. Enne valguslamba vahetamist tuleb tingimata lülitada pealülitit abil välja toitepinge.
2. Vahetust tuleb teostada vastavalt näidatud skeemile.
3. Puhastamiseks tuleb kasutada kuiva pehmet riiet.

- D) Kandke hoolt keskkonna puhtuse eest:**
1. Pakendeid ära visates tuleks eraldi paber/papp, plastmass ja muud materjalid ning visata need selleks ette nähtud eraldi konteineritesse.
2. Enne kasutusest kõrvaldatava toote ära viskamist võtke ühendust müüjaga, tootjaga või oma piirkonna jäätmekehtluseetevõttega.
3. Valgustusarmatuuris kasutatavald lambipirne ei tohi visata tavapärigi hulka, vaid tuleb järgida müüja või tootja poolt antud juhiseid.

- E) Puudutab tähtsusega WEEE tooteid (värilisse jäätmekonteinerisse viskamiseks):**
1. Tähtis WEEE osutab vajadusele kasutada elektriline või elektrooniline toode vaikukselt osadeks lammutada.
2. Sellist tähistust kandvaid tooteid ei tohi visata ära koos olmeprügiga.
3. Need tooted võivad olla keskkonnakahjulikud ning nõuavad erikättlust ja kahjutustamist.

CELT TL2050



- Увага!**
Технічні зміни заборонені.
Збережіть інструкцію.

- A) Прочитай перед початком складання:**
1. Складання слід виконувати згідно з вказівками даної інструкції.
2. Арматуру дозволяється встановлювати безпосередньо лише на негорючий (тобто на такий, котра не підтримує горіння, наприклад, метал, гіпс, бетон) поверхні (згідно EN 60598-1).
3. Під час складання арматури та заміни лампочки, слід, обов'язково, від'єднати напругу живлення за допомогою головного вимикача, дотримуватись вимог техніки безпеки, а також бути особливо обережним.
4. Роботи, пов'язані з електричним підключенням слід доручити особі з відповідною кваліфікацією.
5. Електричне підключення повинно мати заземлення (слід використовувати трьохжильний провід, котрий дає можливість з'єднання з забезпечувальним контактом арматури).
6. Не дозволяється встановлювати освітлювальну арматуру місцях з несприятливими умовами (ступінь захисту IP20).
7. Імпортер/Постачальник не несе жодної відповідальності за виникнення ушкоджень у результаті неправильного монтажування, застосування невідповідних матеріалів, введення технічних змін, а також не дотримання інструкції.

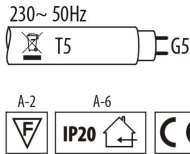
- B) Складання:**
1. Складання слід виконувати згідно з представленими рисунками.
2. Перед першим ввімкненням, слід переконатись у тому, що всі електричні з'єднання, а також кріплення виконано правильно.

- C) Заміна джерела світла / консервація:**
1. Перед заміною джерела світла необхідно обов'язково відімкнути напругу живлення за допомогою головного вимикача.
2. Заміну необхідно проводити згідно з представленою схемою.
3. Для очистки необхідно використовувати сухі та м'які тканини.

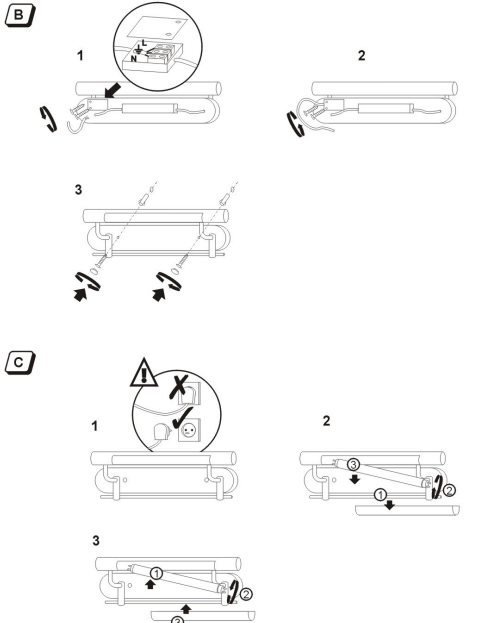
- D) Стеж за чистотою навколишнього середовища:**
1. Викидаючи улаковки, необхідно провести селекцію елементів з паперу/ картону, пластмаси та інших матеріалів та викинути їх в окремі, відповідні контейнери для відпадіків.
2. Перед викиданням виробу, котрим користування завершено, контактується з продавцем, виробником, або дотримуйся вказівок організації, котрі займаються очисткою, або охороною навколишнього середовища у твоєму регіоні.
3. Використовувати в освітлювальній арматурі джерела світла не дозволяється викидати у сміття необхідно дотримуватись вказівок продавця, або виробника.

- E) Відноситься до виробів позначених символом WEEE (перекреслений кольоровий контейнер для відпадіків):**
1. Позначення WEEE вказує на необхідність селективного збирання використаного електроустаткування та електронних пристроїв.
2. Так позначені вироби не дозволяється викидати у загальний смітник, у тому числі інші відпадіки.
3. Такі вироби можуть бути шкідливі для навколишнього середовища та вимагають спеціальної форми переробки, регенерації, рециркуляції та утилізації.

Kanlux	
CELT TL2050-8W	T5, 8W
CELT TL2050-13W	T5, 13W
MAR TL2035-8W	T5, 8W
MAR TL2035-13W	T5, 13W
EVAN TL-8	T5, 8W
EVAN TL-13	T5, 13W



MAR TL2035



- RO MD**
Atenție!
Modificările tehnice rezervate.
Păstrează instrucțiunile.

- A) Citește înainte de a trece la montaj:**
1. Montaajul se va executa conform acestor instrucțiuni.
2. Corpul de iluminat poate fi instalat direct doar pe un suport normal inflamabil (respectiv a carei temperatură de aprindere este de cel puțin 200°C, care nu se deformează și nu se înmoaie la această temperatură, de exemplu lemn, materiale de proveniență lemnoasă cu grosime de peste 2mm) sau pe un substrat ignifug (respectiv, care nu întreține arderea, de exemplu metal, gips beton) (conform EN 60598-1).
3. În timpul montajului sau înlocuirii tubului fluorescent se va opri alimentarea de la întrerupătorul principal, se vor respecta prevederile privind Protecția și Igiena Muncii și se va opera cu atenție deosebită.
4. Operațiunile de conexiuni electrice vor fi executate de persoane autorizate.
5. Conexiunea electrică trebuie să conțină conductorul de protecție (se va folosi cablu cu trei fire) care va fi legat la contactul corpului de iluminat.
6. Nu se va instala corpul de iluminat în spații cu condiții de mediu nefavorabile (praf, pulbere, apă, umezeala, ș.a.m.d. (gradul de protecție IP20).
7. Importatorul/Furnizorul nu își asumă răspunderea pentru daunele aparute în urma unui montaj necorespunzător, în urma folosirii unor elemente neadecvate ca și datorate modificărilor tehnice și nerespectării acestor instrucțiuni.

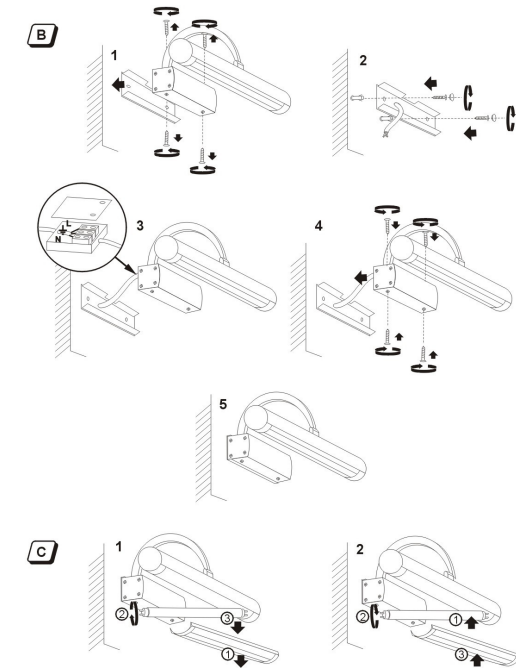
- B) Montaajul:**
1. Montaajul se va executa conform schițelor prezentate.
2. Înainte de prima punere în funcțiune se va verifica încă odată dacă toate conexiunile electrice și dispozitivele de fixare sunt executate corect și exclud funcționarea defectuoasă

- C) Înlocuirea sursei de lumină / întreținere:**
1. Înainte de schimbarea sursei de lumină trebuie neapărat să se oprească tensiunea de alimentare cu ajutorul întrerupătorului principal.
2. Înlocuirea trebuie făcută conform schiței prezentate.
3. Pentru curățat se va folosi țesături delicate și uscate.

- D) Protejează mediul înconjurător:**
1. În caz de aruncare a ambalajului se va face selecția elementelor din hârtie/carton, masă plastică sau alte materiale și se vor arunca în recipientele corespunzătoare.
2. Înainte de aruncarea produsului scos din exploatare se va legațura cu vânzătorul producătorului sau se procedeaă conform indicațiilor organizației de salubritate sau ocrotire a mediului din regiunea ta.
3. Sursele de lumină (becurile) folosite în corpurile de iluminat nu pot fi aruncate la gunoii se va proceda conform indicațiilor acordate de vânzător sau producător.

- E) Refritr la produsele marcate cu simbolul WEEE (containerul special pe rotile pentru deșeur):**
1. Marcajul WEEE indică necesitatea de colectare selectivă a echipamentului electric și electronic uzat.
2. Produsele astfel marcate nu pot fi aruncate la gunoii obișnuit împreună cu alte deșeur.
3. Aceste produse pot provoca daune mediului natural și necesită o formă specială de prelucrare, recuperare, reciclare și neutralizare.

EVAN TL-8 EVAN TL-13



Note!
Technical modifications reserved.
Keep the instruction.

A **Read prior to the installation**

- The installation is to be performed in accordance with these instructions.
- The fitting can be directly mounted only on a surface of standard flammability (i.e. a surface of minimum 200°C. flash-point which does not deform or soften at such temperature, e.g. wood and wood derivative materials thicker than 2mm), inflammable surface (i.e. a surface which does not maintain fire, e.g. metal, gypsum, concrete) (in accordance with EN 60598-1).
- During the mounting of the fitting and removal of the bulb, it is imperative to disconnect the power supply by means of the main switch, observe the industrial safety regulations and take special precautions.
- Activities related to the power supply connection are to be commissioned to an authorized person.
- The power supply connection must be provided with a protective circuit (three-conductor cable is to be used) enabling connection to the fitting's protective contact.
- Do not install the light fitting in a place with adverse surrounding conditions: dust, water, damp etc. (level of protection IP20).
- The importer/Supplier bears no responsibility for damages resulting from inappropriate installation, application of inappropriate components, technical modifications and failure to comply with these instructions.

B **Installation:**

- The installation is to be performed in accordance with the drawings provided.
- Prior to the first switching-on, it is required to make sure that all electric connections and mountings are made correctly, in a way excluding their defective operation.

C **Light source replacement / maintenance:**

- Prior to replacing a light source it is necessary to cut off power supply by main switch.
- The mounting must be performed in accordance with the diagram provided.
- Use soft and delicate fabrics for cleaning.

D **Take care of the natural environment cleanliness:**

- In order to dispose of the package, separate the paper/paperboard components from those made of plastic or other materials and dispose them into appropriate, separate waste bins.
- Prior to disposing of the product taken out of operation, contact the seller, manufacturer or refer to the guidelines of your local environmental protection organizations.
- The fluorescent bulbs used in the fitting must not be disposed of to a waste bin - one must obey the guidelines of their seller or manufacturer.

E **Applies to the products labeled WEEE (crossed out waste bin)**

- WEEE label signifies the necessity of selective collection of waste electric and electronic equipment.
- The products thus marked must not be disposed of to the standard waste bins together with other types of waste.
- Such products may be environmentally harmful and require special forms of processing, recovery, recycling and neutralization.

H

Vigyázat!
A műszaki változtatások jogát a gyártó fenntartja!
Kérjük az útmutatót őrizze meg.

A **Az útmutatót kérjük olvassa el mielőtt nekilát az összeszereléshez:**

- Az összeszerelést a használati utasításnak megfelelően kell elvégezni.
- A szerelvény közvetlenül csak olyan felületre lehet felszerelni, melynek gyulladási foka 200°C felett van, nem deformálódik és nem puhul el ilyen hőmérsékleten, (pl. fa és tábló eredő legalább 2mm vastagságú anyag) vagy egyébkéntlen anyag (c. pl. fém, gipsz, beton) (az EN 60598 1 szerinti).
- A szerelvény felszerelése és az fénycső cseréje alatt minden esetben ki kell kapcsolni a feszültséget a főkapcsoló segítségével, be kell tartani a munkavédelmi előírásokat és különös óvatossággal kell eljárni.
- Az elektromos hálózathoz való kapcsolást csak szakember végezheti.
- Az elektromos kapcsolások tartalmazzák kárelvonást (használaton 3-eres vezetékét), amely lehetővé teszi a szerelvény védelmi érintkezőjéhez való összekapcsolást.
- A világítási szerelvényt nem szabad olyan helyen felszerelni, ahol a környezet káros hatásainak lehet kitéve: szennyeződés, por, víz, nedvesség stb. (IP 20 védelmi fok).
- A Kaniusl Kft. a nem megfelelő összeszerelés, a nem megfelelő elemek használata, technikai változtatások és a használati utasítás be nem tartásából eredő károkért nem vállal felelősséget.

B **Összeszerelés:**

- Az összeszerelést a mellékelt ábra alapján kell elvégezni.
- Az első bekapcsolás előtt meg kell győződni arról, hogy az elektromos kapcsolások és az összeszerelés is helyesen van elvégezve és ki van zárva a hibás működés lehetősége.

C **A fényforrás cseréje / karbantartása:**

- A fényforrás cseréje előtt a lámpatestet minden esetben áramtalanítani kell.
- A cserét a mellékelt ábra alapján kell elvégezni.
- Tisztításhoz száraz szövetet kell használni.

D **Ügyeljen a természetes környezet tisztaságára:**

- A csomagolás károsítása esetén szét kell választani a papírból/kartonból készült elemeket a műanyagrészekről vagy más anyagokról és külön, megfelelő hulladéktároló tartályokba kell távolítani őket.
- A termék lesejtelézekor vegye figyelembe a szelektiv hulladékgyűjtés szabályait.

E **WEEE jellet megjelölt termékekre vonatkozik (áthúzott kör alakú hulladék konténer):**

- A WEEE jelölés az elhasznált elektronikai és elektromos készülékek feltettlen szelektiv gyűjtésére utal.
- Az így módon jelölt termékek nem szabad az általános szemetesbe, a többi hulladékkal együtt tárolni.
- Az így módon jelölt termékek veszélyesek lehetnek a természetes környezetre és speciális feldolgozási, visszagyűjtési, újrahasznosítási és megsemmisítési eljárást igényelnek.

Owaga!
Zmiany techniczne zastrzeżone.
Przechowuj instrukcję.

A **Przeczytaj przed przystąpieniem do montażu:**

- Montaż należy wykonać zgodnie z zaleceniami tej instrukcji.
- Oprawę można instalować bezpośrednio jedynie na podłożu normalnie palnym (tzn. takim, którego temperatura zapłonu wynosi co najmniej 200°C, które nie odkształca się i nie kłnie w tej temperaturze, np. drewno i materiały drewnopochodne o grubości powyżej 2mm) lub niepalnym (tzn. takim, które nie podtrzymuje palenia, np. metal, gips, beton) (wg EN 60598-1).
- Podczas montażu oprawy oraz wymiany lampy, należy bezwzględnie odłączyć napięcie zasilające za pomocą wyłącznika głównego, oraz zachować szczególną ostrożność.
- Czynności związane z podłączeniem elektrycznym należy zlecić osobie posiadającej odpowiednie uprawnienia.
- Połączenie elektryczne musi zawierać przewód ochronny (należy stosować przewód 3-żyłowy), który umożliwia podłączenie do styku ochronnego oprawy.
- Oprawy oświetleniowe nie wolno instalować w miejscu, w którym panują niekorzystne warunki otoczenia: kurz, pyl, woda, wilgoć itp. (stopień ochrony IP20).
- Importeur/Dostawca nie ponosi żadnej odpowiedzialności za szkody powstałe w skutek nieprawidłowego montażu, zastosowania nieodpowiednich elementów, zmian technicznych oraz nie przestrzegania tej instrukcji.

B **Montaż:**

- Montaż należy wykonać wg przedstawionych rysunków.
- Przed pierwszym uruchomieniem należy upewnić się, że wszystkie połączenia elektryczne oraz mocowania są wykonane prawidłowo i w sposób wykluczający wadliwe działanie.

C **Wymiana źródła światła i konserwacja:**

- Przed wymianą źródła światła należy bezwzględnie odłączyć napięcie zasilające za pomocą wyłącznika głównego.
- Wymianę należy przeprowadzić wg przedstawionego schematu rysunkowego
- Do czyszczenia lampy stosować suche delikatne tkaniny.

D **Dbaj o czystość środowiska naturalnego:**

- W sytuacji wyrzucania opakowania należy dokonać selekcji elementów z papieru/tektury, tworzyw sztucznych lub innych materiałów i wyzulić je do osobnych, odpowiednich pojemników na odpady.
- Przed wyrzuceniem wyrobu, który został wycofany z eksploatacji wskazać się ze sprzedawcą, producentem lub zastępou się do wytycznych organizacji zajmujących się oczyszczaniem lub ochroną środowiska w swoim regionie.
- Stosowanym w oprawie oświetleniowej źródle światła nie można wyrzucać do śmieci należy stosować się do wytycznych udzielanych przez ich sprzedawcę lub producenta.

E **Dotyczy wyrobów oznaczonych symbolem WEEE (przekreślony kolowy kontener na odpady):**

- Oznaczenie WEEE wskazuje na konieczność selektywnego zbierania zużytego sprzętu elektrycznego i elektronicznego.
- Wyrobów tak oznaczonych nie można wyrzucić do zwykłych śmieci razem z innymi odpadami.
- Wyroby takie mogą być szkodliwe dla środowiska naturalnego i zdrowia ludzkiego, wymagają specjalnej formy przetwarzania, odzysku, recyklingu i unieszkodliwiania.

В

Внимание!
Технически изменения са недопустими поради запалени права.
Съхранявайте инструкцията.

A **Прочетете преди да пристъпите към монтаж :**

- Монтажът следва да се извърши в съответствие с препоръките на тази инструкция.
- Осветителната арматура може да се инсталира непосредствено само върху нормално горлива основа (т.е. такава, чиято температура на запалване възлиза поне 200°C, която не деформира и не разменя в тази температура, например дърво и дървopроизводни материали с дебелина над 2mm) или негорлива основа (т.е. такава, която не способствва за паленето, например: метал, гис, бетон) (съгласно EN 60598-1).
- По време на монтаж на арматурата и смачна на луминесцентна лампа, следва безпоусло да се изключи захранващото напрежение чрез главния изключвател, да се спазват правилата за Безопасност и чигиена на труда и да се постплат с особена предпазливост.
- Действитая, свързани с електриското присъединяване следва да се възполжат на лице, притежаващо съответни права.
- Електричската връзка трябва да съдържа защитен проводник (следва да се използва трижичен проводник), който прави възможно присъединяването на защитния контакт на арматурата.
- Осветителната арматура не може да се инсталира в места, където преобладават неблагоприятни условия на околната среда: замършеност; пар, вода, влажност и т.н. (степен на защита IP20).
- Вносителят/Доставителят не носи никаква отговорност за вредите, възникнали в резултат на неправилен монтаж, използване на неподходящи елементи, технически изменения и неспазване на тази инструкция.

B **Монтаж:**

- Монтажът следва да се изпълни съгласно представените чертежи.
- Преди първото пукане в действие следва да се провери дали всички електрически връзки и присъединяване са изпълнени правилно и по начин, изключващ неизправното действие.

C **Сменяване на източника на светлината поддържање:**

- Преди да се сменят източника на светлина задължително трябва да се изключи захранващото напрежение чрез главния прекъсвач.
- Смяната следва да се извърши съгласно представената чертежна схема.
- За почистване следва да се използват сухи, депилатни тъкани.

D **пазете чистота на природната среда:**

- При извършване на опаковката следва да се разпалят елементите от хартия/картон, пластмаси или други материали и да се изхвърлят в отделни, съответни контейнери за отпадци.
- Преди извършване на издеието, което е извадено от експлоатацията, свържете се с продавача, производителя или ръководете се от директивите на организациите, занимаващи се с очистиане или олаване на природната среда във вашия регион.
- Използването а осветителното тло източници на светлината не могат да се хвърлят на смет следва да се спазват директивите на трения продавача или производител.

E **Отнася се до изделията, означени със символ WEEE (зачертан контейнер за отпадъци):**

- Означеното WEEE посочва необходимост от селективно събиране на изразходваните електрични и електронни устройства.
- Така означените изделия не могат да се изхвърлят на обикновен смет заедно с други отпадци.
- Такиа изделия могат да са вредни за природната среда и изискват специална форма на преработване, възстановяване, рециклинг и обезвреждане.

LV

Uzmanību!
Techniskās izmaiņas ir rezervētas.
Saglabāt instrukciju.

A **Iepazīsties ar instrukciju pirms montāžas sākuma:**

- Montāžu jāveic saskaņā ar šīs instrukcijas ieteikumiem.
- Hermēt gaismekli var instalēt tikai uz normāli deģošanās virsmas (t.i. tādās, kuras aizdegšanās temperatūra ir vismaz 200°C, kuras nemaina formu un nekūst šajā temperatūrā, piem. koks un komatēriāli ar biezinu virs 2mm) vai nedeģošanās virsmas (t.i. tādās, kuras nedeg, piem. metālis, gipsa, betons) (saskaņā ar EN 60598-1 normu).
- Hermēt gaismekļa montāžas laikā, arī spuldes maiņasnas laikā, pilnībā jāizslēdz elektrība ar galveno slēdzi un jāievēro drošas drošības un higiēnas noteikumi, kā arī jābūt sevīšķi piesardzīgs.
- Prievienošanu elektriskā drīkst veikt tikai kvalificēti elektrisk.
- Elektrības savienojumi ar jādūst ar saņemjumu (ir jālieto trīsdzīslu vads), kurš ļauj pievienot gaismeklim drošības savienojumu.
- Apgaismojuma jārās nevār būt instalēti vietā, kur ir nelabvēlīgi apstākļi: putekļi, ūdens, mitrums utt. (sargāšanas līmenis IP20).
- Importētājs/Piegādātājs neatbild par hermēt gaismekļa defektiem, kuras izraisījis nepareiza montāža, neatbilstošu elementu izmantošana, tehniskās izmaiņas vai instrukcijas neievērošana.

B **Montāža:**

- Montāža jāveic saskaņā ar parādītajiem zīmējumiem:
- Pirms pirmās ieslēgšanas jāpārbauda, vai visi elektrības savienojumi un stiprinājumi ir veikti pareizi, lai izslēgtu nepareizu darbību.

C **Gaismas avota maiņšāna / konservācija:**

- Pirms gaismas avota maiņšānas obligāti jāizslēdz elektroapgādi ar galveno izslēdzēju.
- Gaismas avota maiņšānu jāveic saskaņā ar nodoto shēmu.
- Tīrīšanā jālieto sauso delikāto audu.

D **Jāsauglabā vides apkārtēsi tīrību:**

- Gādājūmā, kad ir izmesti iepakojumi, jāveic papīra/kartona, plastmasas un cita materiāla elementu segregāciju un pēc tam to jāizmet uz atsevišķiem atkritumu konteineriem.
- Gādājūmā, kad ir izmesti izlietotie produkti, jāpārgriežas pie pārdevēja, ražotāja vai jāievēro vides prasības vai saņemtiādas organizācijas rekomendāciju tāda reģionā.
- Lietoto apgaismojuma rāmpes gaismas avotu nedrīkst izmest uz atkritumu savākšanas jāievēro pārdevēja vai ražotāja rekomendāciju.

E **Attecas produktiem, kuri ir apzīmēti ar WEEE simbolu (pārsvītros rata atkritumu konteiners):**

- WEEE apzīmējums nozīmē nepieciešamību veikt elektrisko un elektronisko ierīču selektīvo savākšanu.
- Produktu, kuri ir apzīmēti tādā veidā, nevār būt izmesti ar parastiem atkritumiem.
- Produktu tādi var būt kaitīgi videi, apkārtnei un jābūt atsevišķi pārstrādāti vai neitralizēti.

CZ

Pozor!
Technické změny vyhrazeny.
Uchovávejte návod.

A **Přečtěte si před montáží:**

- Montáž je nutno provést v souladu s pokyny v tomto návodu.
- Svítlidlo je možné instalovat na nehořlavém podkladu (nehořlavý materiál) nebo přímo na normálně hořlavém podkladu (hořlavý materiál), jehož teplota vznícení je minimálně 200°C, a který se nedeformuje a neměkne při této teplotě), např., kov, sádla, beton, dřevo, a materiály dřevěného původu s tloušťkou více než 2 mm (podle ČSN-EN 60598-1:2001).
- Místo určení k montáži nesmí být vystaveno působení vlhkosti, prachu a jiných nepříznivých podmínek prostředí (krytí IP20).
- Před započetím montáže svítidla nebo výměny výrobky bezpodmínečně odpojte napájecí napětí pomocí hlavního vypínače, dodržujte zásady bezpečnosti a ochrany zdraví při práci a dbejte zvýšené opatrnosti.
- Činnosti související s připojením k elektrickému proudu světle osobě, která má v této oblasti odpovídající kvalifikaci.
- Elektrické zapojení musí obsahovat ochranný vodič: se zelenožlutou izolací (je třeba používat 3-žilový vodič), který umožní připojení na ochranný kontakt svítidla.
- Dovozce/distributř nenese žádnou odpovědnost za škody vzniklé v důsledku nesprávné montáže, použití nesprávných součástí, technických změn nebo nedodržení tohoto návodu.

B **Montáž:**

- Před zahájením montáže nutno zjistit, zda elektrická instalace není pod napětím!
- Montáž provádějte podle předložených náčrtů.
- V žádném případě se v průběhu instalace nesmí zapomenout na připojení ochranného vodiče (vodic s izolací v barvě zelenožluté)!
- Před započetím montáže svítidla nebo výměny výrobky je zapotřebí se ujistit, že všechny elektrické spoje a upevňení jsou provedeny správně a způsobem vylučujícím vadné fungování.

C **Výměna zdroje světla / údržba:**

- Před výměnou světelného zdroje je bezpodmínečně nutné vypnout napájecí napětí pomocí hlavního vypínače.
- Výměna je třeba provést podle přiloženého náčrtného schématu.
- Na čištění používejte suché jemné látky.

D **Dbějte na čistotu životního prostředí:**

- Při vyhazování obalových materiálů rozdělte část z papíru/kartonu, umělé hmoty nebo jiných materiálů a vyhoďte je do zvláštních příslušných nádob.
- Před vyhozením výrobku, který byl stažen z oběhu, kontaktujte prodejce, výrobce nebo se řiďte pokyny organizací, které se zabývají čištěním nebo ochranou životního prostředí ve vašem regionu.
- Zdroje světla používané ve svítlidlech nevyhazujte do smeti je třeba dodržet pokyny pro tento výrobce.

E **Týká se výrobků označených symbolem WEEE (přeskrtnutý kolový kontener na odpady):**

- Označení WEEE udává nutnost selektivního sběru použitých elektrického a elektronického vybavení.
- Takto označené výrobky není možno vyházovat spolu s ostatním běžným odpadem.
- Takovto výrobky mohou být škodlivé pro životní prostředí a vyžadují zvláštní formu zpracování, recovace, recyklace a zneškodnění.

D

Achtung!
Technische Änderungen sind vorbehalten.
Die Anleitung ist aufzubewahren.

A **Bitte vor der Montage lesen:**

- Die Montage ist nach der vorliegenden Anweisung durchzuführen.
- Die Leuchte kann nur auf normal entflammbar Befestigungsfächen (die Entflammungstemperatur solcher Flächen beträgt minimal 200°C, es kommt dabei zu keiner Verformung oder Erweichung der Fläche, z.B. Holz und holzartige Werkstoffe mit einer Dicke von mehr als 2 mm) oder nicht entflammbar Befestigungsfächen (d.h. solchen, die den Brennvorgang nicht unterstützen z.B. Metall, Gips, Beton) (gem. EN 60598-1).
- Bei der Montage der Leuchte sowie beim Auswechseln der Leuchtöhre haben die Leitungen unbedingt spannungsfrei zu sein (den Hauptschalter in Nullstellung bringen), die UVV des jeweiligen Landes sind zu beachten, besondere Vorsicht ist zu uben.
- Der elektrische Anschluss kann nur von einer dazu befugten Person durchgeführt werden.
- Der Elektroanschluss muss eine Schutzleitung erhalten (dreifadige Leitung benutzen), die den Anschluss an den Schutzkontakt der Leuchte ermöglicht.
- Die Leuchte kann nicht in Räumen eingesetzt werden, in denen schädliche Umgebungsbedingungen vorherrschen: Staub, Wasser, Feuchte u.a. (Schutzstufe IP 20).
- Der Einführer/ Lieferant übernimmt keine Haftung für Schäden, die aus einer unsachgemäßen Montage, dem Einsatz von ungeeigneten Teilen, aus technischen Änderungen des Aufbaus oder aus Nichtbeachtung der vorliegenden Anleitung resultieren.

B **Montage:**

- Die Montage ist nach dem dargestellten Schema durchzuführen.
- Vor der ersten Inbetriebsetzung ist zu prüfen, ob alle elektrischen Anschlüsse sowie Befestigungen so ausgeführt sind, dass ein fehlerhaftes Funktionieren ausgeschlossen ist.

C **Auswechseln der Lichtquelle / Instandhaltung:**

- Vor dem Wechsel der Lichtquelle ist unbedingt die Spannung mit dem Hauptschalter aus.
- Das Auswechseln ist nach dem dargestellten Schema durchzuführen.
- Die Leuchten können nur mit weichem, trockenem Stoff gereinigt werden.

D **Sorgen Sie für die Umwelt:**

- Bei Entsorgung der Verpackung Papier/Pappe, Kunststoff und andere Stoffe voneinander trennen und in separaten, geeigneten Abfallcontainern entsorgen.
- Vor Entsorgung der Leuchten, die nicht mehr benutzt werden, sich in Verbindung mit dem Verkäufer, dem Hersteller setzen oder Richtlinien der Umweltschutz- oder Entsorgungsorganisationen in Ihrer Gegend befolgen.
- Die in den Leuchten eingesetzten Lichtquellen können in keinem Müllkorb entsorgt werden. Anweisungen des Herstellers oder Verkäufers sind zu befolgen.

E **Es gilt für Produkte mit dem WEEE-Zeichen (durchgestrichener Abfallcontainer auf Rädern):**

- Das WEEE-Zeichen weist auf die Notwendigkeit, verbrauchte Elektro- und Elektronikgeräte getrennt zu sammeln.
- Produkte, die dieses Zeichen tragen, können nicht mit normalem Müll entsorgt werden.
- Derartige Produkte können umweltschädlich sein und benötigen besondere Methode der Verarbeitg, Wiederverwertung, Recycling und Unschildigmachung.

RUS BY

Внимание!
Технические изменения оговорены.
Сохраняйте инструкцию.

A **Прочитайте перед началом сборки:**

- Арматуру следует производить в соответствии с указаниями настоящей инструкции.
- Арматуру можно устанавливать непосредственно только на обычно воспламеняемом основании (т.е. на таком, температура воспламенения которого составляет минимум 200°C, которое не меняет формы и не размягчается при этой температуре. Например, дерево и древеснопродукты материалы, толщиной свыше 2 мм) или на несгораемом (т.е. на таком, которое не поддерживает горения, например, металл, гипс, бетон) (согласно EN 60598-1).
- Во время сборки арматуры и замены лампы, следует в обязательном порядке отключить питающее напряжение при помощи главного выключателя, соблюдать требования Гигиены труда и Техники Безопасности, а также соблюдать особеную осторожность.
- Действия , связанные с электрическим подключением следует поручить лицу имеющему соответствующую квалификацию.
- Электрическое подключение должно включать предохраняющий провод (следует использовать трехжильный провод), который дает возможность подключения к предохранительному контакту арматуры.
- Осветительную арматуру не разрешается устанавливать в местах с неблагоприятными условиями: пыль, вода, апа и т.п. (уровень охраны IP20).
- Импортер/Поставщик не несет никакой ответственности за возникоение ущерба в результате неправильной установки, применения несоответствующих материалов,технических изменений, а также не соблюдение инструкции.

B **Сборка:**

- Сбору следует производить в соответствии с представленными рисунками.
- Перед первым включением, следует убедиться, что все электрические соединения, а также крепления выполнены правильно, способом, исключающим несправную работу.

C **Замена источника света / консервация:**

- Перед заменой источника света обязательно отключите сетевое питание при помощи главного рубильника.
- Замену следует произвести в соответствии с представленной схемой.
- Для очистки следует использовать сухие чистые ткани.

D **Следи за чистотой окружающей среды:**

- При выбрасывании упаковки следует произвести сбор элементов из бумаги/картона, пластмасы или других материалов и выбросить их в отдельные, соответствующие контейнеры для отходов.
- Перед выбрасыванием изделия, эксплуатация которого прекращена, свяжитесь с продавцом, производителем или следуй указаниям организаций занимающихся очисткой или охраной окружающей среды в вашем регионе.
- Используемые в осветительной арматуре источники света нельзя выкидывать в мусор - следует соблюдать указания продавца или производителя.

E **Касается изделий обозначенных символом WEEE (перечеркнутый цветной контейнер для отходов):**

- Обозначение WEEE указывает на необходимость селективного сбора использованного электрического и электронного оборудования.
- Так обозначенные изделия нельзя выкидывать вместе с обычным мусором и другими отходами.
- Такие изделия могут быть вредны для окружающей среды и требуют специального способа переработки, регенерации, рециркуляции и обезвреживания.