



PUSZKI PODŁOGOWE SERII SF

Instalacja wykończenia podłogi:

Pokrywa umożliwia wykończenie puszek materiałem podłogi o grubości do 5 mm.

Szerokie wejścia kablowe:

Umożliwiają proste wyprowadzenie przewodów z wnętrza puszek.

Blokada przepustu:

Zabezpiecza przewody przed przypadkowym uszkodzeniem.

Pianka ochronna:

Zabezpiecza wnętrze puszek przed kurzem i małymi obiektami.

Mocowanie na wkręty:

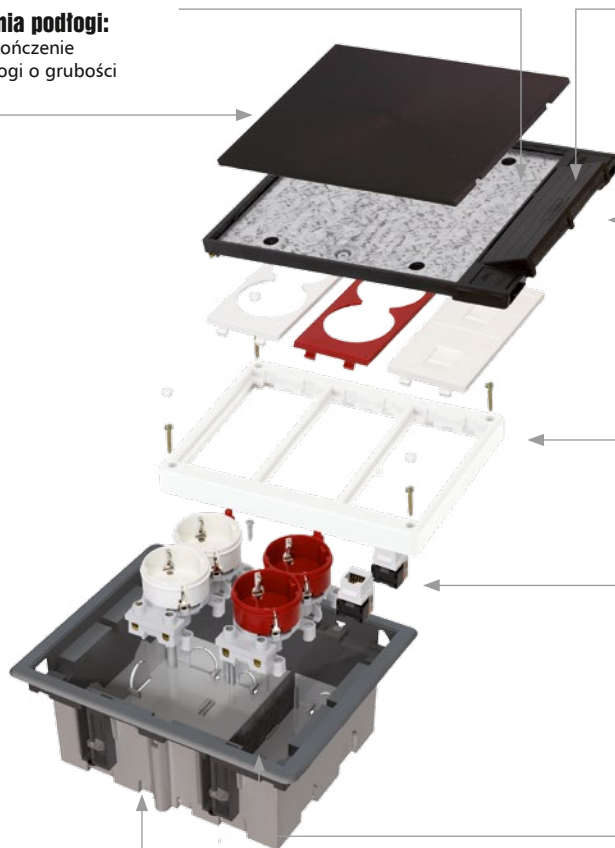
Wytrzymała instalacja ramki pod osprzęt.

Tworzywa bezhalogenowe, samogasnące:

Gwarancja bezpieczeństwa osób i urządzeń.

Perforowane otwory w dnie:

Pozwalają na wygodne wprowadzenie rurek i przewodów.



Metalowa przegroda separacyjna:

Zapewnia ochronę elektromagnetyczną obwodom teleinformatycznym i multimedialnym.

Regulacja głębokości

Puszki posiadają dwie różne głębokości z możliwością regulacji w zależności od wymagań instalacji.

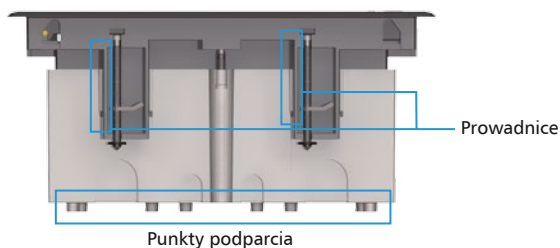


70–105 mm



93–128 mm

Większa stabilność



Zmodyfikowane detale puszek podłogowej serii SF zapewniają większą stabilność podczas montażu i użytkowania.



Regulacja głębokości puszek daje możliwość instalowania wtyczek prostych oraz zapewnia bezpieczny promień gięcia przewodów wyższych kategorii.



Pokrywa puszek może być wykończona powierzchnią o grubości do 5 mm (wykładzina, panele itp.).

W przypadku wykończeń grubszych istnieje możliwość zastosowania opcjonalnej nakładki wykończeniowej.



Dwupunktowe, bezpieczne zamknięcie wymaga jednoczesnego zwolnienia obu rygli.



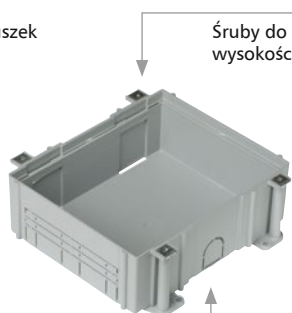
W puszkach SF410 i SF610 możliwe jest zastosowanie przyłączy w postaci szybkozłączy w standardzie GESIS® do szybszego montażu w podłogach podniesionych.



Puszki podłogowe wyposażone są w uchwyty pozycjonujące i mocujące puszkę w podłodze technicznej. Do podłóg wylewanych należy stosować dedykowane kasety z tworzywa i metalu do wylewki.

KASETY DO WYLEWKI Z TWORZYWA

Do instalacji puszek podłogowych w podłogach wylewanych.



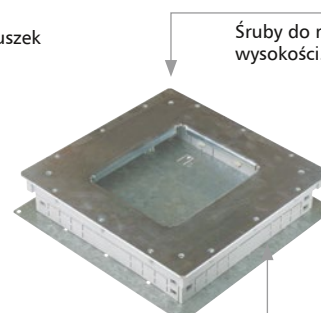
Śruby do regulacji wysokości.

Otwory do montażu kasety do podłoża

Oslabienia boczne do wprowadzenia rurek lub kanałów

KASETY DO WYLEWKI Z METALU

Do instalacji puszek podłogowych w podłogach wylewanych.



Śruby do regulacji wysokości.

Otwory do montażu kasety do podłoża

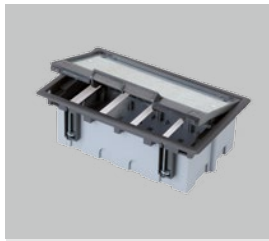
Oslabienia boczne do wprowadzenia kanałów

Komplet elementów

Puszki podłogowe dostarczane są z metalową przegrodą separacyjną, ramką do instalacji osprzętu, elementami mocującymi oraz przewodami do wykonania połączeń między gniazdami.



PUSZKI PODŁOGOWE SERII SF – OSPRZĘT STANDARDU SIMON 500



Głębokość 93-128 mm

52050101	-035	-038	1 moduł SIMON 500
52050102	-035	-038	2 moduły SIMON 500
52050103	-035	-038	3 moduły SIMON 500
52050104	-035	-038	4 moduły SIMON 500
52050106	-035	-038	6 modułów SIMON 500

Głębokość 70-105 mm

52050001	-035	-038	1 moduł SIMON 500
52050002	-035	-038	2 moduły SIMON 500
52050003	-035	-038	3 moduły SIMON 500
52050004	-035	-038	4 moduły SIMON 500
52050006	-035	-038	6 modułów SIMON 500

Adaptory Simon 500 do modułów K45 (45x45 mm)



50012088 -030 -033 -038

Adapter SIMON 500 do montażu pojedynczego modułu K45 (45x45 mm)

Umożliwia montaż modułów K45 w miejscach standardu SIMON 500. Do jednego modułu SIMON 500 należy zastosować 2 adaptory. Więcej informacji na stronie 454.

PUSZKI PODŁOGOWE SERII SF – OSPRZĘT STANDARDU CIMA



Głębokość 93-128 mm

SF110	/1	/14	1 moduł CIMA
SF210	/1	/14	2 moduły CIMA
SF310	/1	/14	3 moduły CIMA
SF410	/1	/14	4 moduły CIMA
SF610	/1	/14	6 modułów CIMA

Głębokość 70-105 mm

SF170	/1	/14	1 moduł CIMA
SF270	/1	/14	2 moduły CIMA
SF370	/1	/14	3 moduły CIMA
SF470	/1	/14	4 moduły CIMA
SF670	/1	/14	6 modułów CIMA

Adaptory CIMA do modułów K45 (45x45 mm)



S62 /9 /8 /14

Adapter CIMA do montażu dwóch modułów K45 (45x45 mm) – pionowy

S66 /9 /14

Adapter CIMA do montażu dwóch modułów K45 (45x45 mm) – poziomy

S44 /9 /8 /14

Adapter CIMA do montażu dwóch modułów K45 (45x45 mm) – poziomy bez przegrody

S74 /9

Adapter CIMA do montażu jednego modułu K45 (45x45 mm) – pionowy

Umożliwia montaż modułów K45 w miejscach standardu CIMA. Do jednego modułu CIMA należy zastosować jeden adapter. Więcej informacji na stronie 454.

POKRYWY REWIZYJNE



Rozmiar odpowiadający puszcze na:

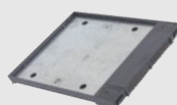
S100	/1	/14	1 moduł
S200	/1	/14	2 moduły
S300	/1	/14	3 moduły
S400	/1	/14	4 moduły
S600	/1	/14	6 modułów



TS10 /8 /14

Przepust kablowy o średnicy 102 mm do montażu w podłodze podniesionej lub w meblach.

Elementy zapasowe



Zapasy pokryw puszek podłogowych lub pokryw rewizyjnych

RSF001 /1 /14

1 moduł

RSF002 /1 /14

2 moduły

RSF003 /1 /14

3 moduły

RSF004 /1 /14

4 moduły

RSF006 /1 /14

6 modułów

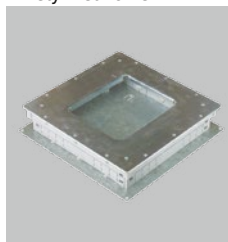
KASETY DO MONTAŻU PUSZEK W PODŁOGACH WYLEWANYCH

Kasety z tworzywa



- G11** Do puszek podłogowych w rozmiarze 1 modułu SIMON 500 lub CIMA
- G22** Do puszek podłogowych w rozmiarze 2 modułów SIMON 500 lub CIMA
- G33** Do puszek podłogowych w rozmiarze 3 modułów SIMON 500 lub CIMA
- G44** Do puszek podłogowych w rozmiarze 4 modułów SIMON 500 lub CIMA
- G66** Do puszek podłogowych w rozmiarze 6 modułów SIMON 500 lub CIMA

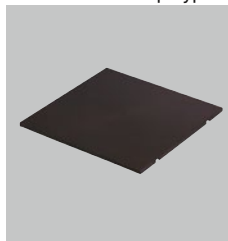
Kasety metalowe



- G300** Do puszek podłogowych w rozmiarze 3 modułów SIMON 500 lub CIMA
- G400** Do puszek podłogowych w rozmiarze 4 modułów SIMON 500 lub CIMA
- G600** Do puszek podłogowych w rozmiarze 6 modułów SIMON 500 lub CIMA

OPCJONALNE NAKŁADKI WYKOŃCZENIOWE DO POKRYW

Do stosowania w przypadku wykończenia podłogi materiałem grubszym niż 5 mm



- S105** /1 /14 Do puszek podłogowych w rozmiarze 1 modułu SIMON 500 lub CIMA
- S205** /1 /14 Do puszek podłogowych w rozmiarze 2 modułów SIMON 500 lub CIMA
- S305** /1 /14 Do puszek podłogowych w rozmiarze 3 modułów SIMON 500 lub CIMA
- S405** /1 /14 Do puszek podłogowych w rozmiarze 4 modułów SIMON 500 lub CIMA
- S605** /1 /14 Do puszek podłogowych w rozmiarze 6 modułów SIMON 500 lub CIMA

Opcja

TABELA DOBORU PUSZEK PODŁOGOWYCH SF

Ilość modułów		Puszka podłogowa	Adaptory do modułów K45	Kaseta do wylewki	Nakładka wykończeniowa
K45 45x45mm	SIMON500 CIMA				
		Głębokość 70-105 mm LUB Głębokość 93-128 mm		Z tworzywa LUB Metalowa	

Puszki podłogowe do montażu osprzętu w standardzie CIMA

2	4	6	8	12	1	2	3	4	6	1x S66/9	-	-	-	-
SF170/...	SF270/...	SF370/...	SF470/...	SF670/...	SF110/...	SF210/...	SF310/...	SF410/...	SF610/...	G11	G22	G33	G44	G66
-	-	-	-	-	-	-	-	-	-	-	-	G300	G400	G600
-	-	-	-	-	-	-	-	-	-	-	-	-	-	-
-	-	-	-	-	-	-	-	-	-	-	-	-	-	-

Puszki podłogowe do montażu osprzętu w standardzie SIMON 500

2	4	6	8	12	1	2	3	4	6	2x 50012088-30	4x 50012088-30	6x 50012088-30	8x 50012088-30	12x 50012088-30	G11	G22	G33	G44	G66	-	-	-	-	-
52050001-...	52050002-...	52050003-...	52050004-...	52050006-...	52050101-...	52050102-...	52050103-...	52050104-...	52050106-...	G11	G22	G33	G44	G66	-	-	G300	G400	G600	-	-	-	-	-
-	-	-	-	-	-	-	-	-	-	-	-	-	-	-	-	-	-	-	-	-	-	-	-	-

Osprzęt K45 (45x45mm) można stosować w obu typach puszek po zastosowaniu odpowiedniej liczby adapterów do modułów K45.

Do montażu puszek podłogowych w podłogach wylewanych. W przypadku podłóg technicznych (podniesionych) nie jest wymagana.

Opcjonalna – do montażu w pokrywie, jeżeli wykończenie podłogi jest grubsze niż 5mm

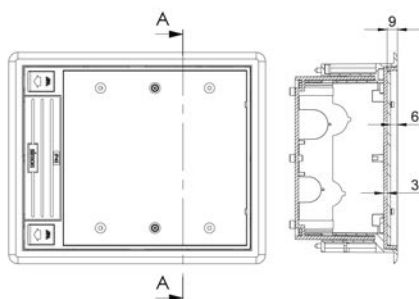
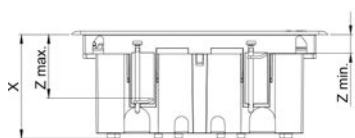
/... – należy wstawić odpowiedni kolor /1 lub /14

-... – należy wstawić odpowiedni kolor -035 lub -038

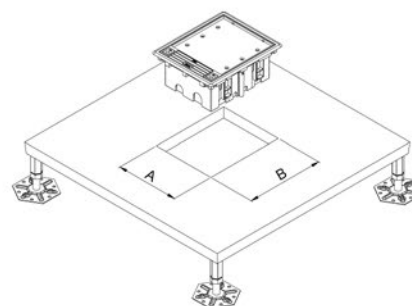
PUSZKI PODŁOGOWE SERII SF

- Produkty spełniają wymogi bezpieczeństwa Dyrektywy Niskonapięciowej 2006/95/CE zgodnie z normą UNE EN-60.670-23
- Produkty posiadają oznakowanie CE
- Stopień ochrony: IP40
- Odporność uderowa: IK08
- Zalecany zakres temperatur podczas montażu: -5°C / +60°C
- Maksymalna temperatura podczas prac budowlanych: +90°C

Puszki podłogowe



Instalacja w podłogach technicznych



SIMON 500	CIMA	Ilość modułów	Wymiary montażowe AxB	Głębokość X	Otworki perforowane	Maksymalna nośność (kg)	Z Min.	Z Max.
52050001-..	SF170/..	1	170x115	Regulowana 70 do 105	2 Ø 26 + 2 Ø 20 + 2 Ø 12.5	400	14	54
52050002-..	SF270/..	2	170x155		4 Ø 26 + 4 Ø 20	600	14	54
52050003-..	SF370/..	3	170x210		2 Ø 26 + 2 Ø 20 8 + 8 Ø 12.5	800	14	54
52050004-..	SF470/..	4	170x265		4 Ø 26 + 4 Ø 20 + 4 Ø 12.5	900	14	54
52050006-..	SF670/..	6	210x300		4 Ø 26 + 4 Ø 20 + 8 Ø 12.5	1000	14	54
52050101-..	SF110/..	1	170x115	Regulowana 93 do 128	2 Ø 26 + 4 Ø 20 + 2 Ø 12.5	400	14	54
52050102-..	SF210/..	2	170x155		4 Ø 26 + 4 Ø 20	600	14	54
52050103-..	SF310/..	3	170x210		2 Ø 26 + 6 Ø 20 + 4 Ø 12.5	800	14	54
52050104-..	SF410/..	4	170x265		5 Ø 26 + 5 Ø 20	900	14	54
52050106-..	SF610/..	6	210x300		5 Ø 26 + 5 Ø 20 + 4 Ø 12.5	1000	14	54

Sposób otwierania

1 moduł



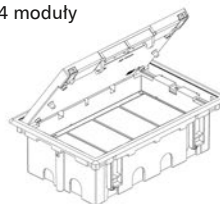
2 moduły



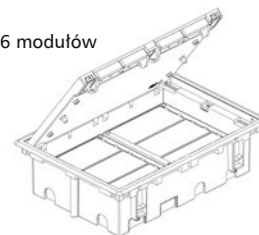
3 moduły



4 moduły



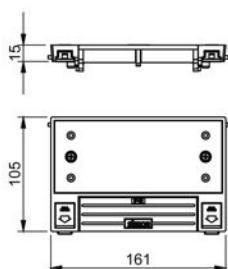
6 modułów



Zapassowe pokrywy

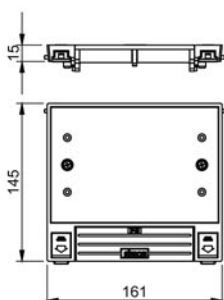
1 moduł

RSF001/..



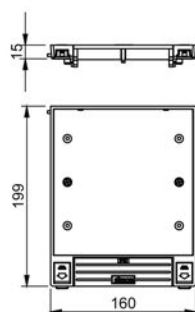
2 moduły

RSF002/..



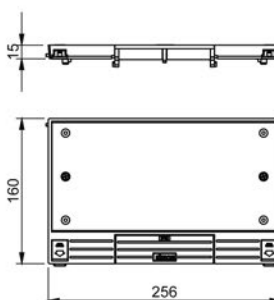
3 moduły

RSF003/..



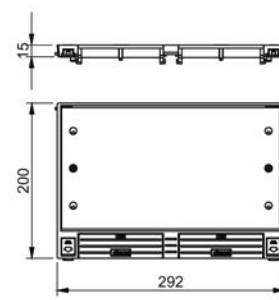
4 moduły

RSF004/..



6 modułów

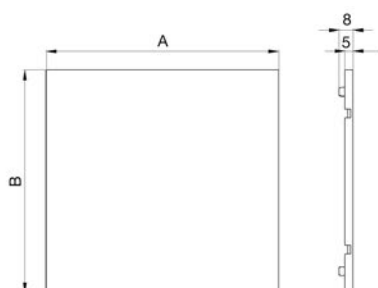
RSF006/..



Wymiary w mm

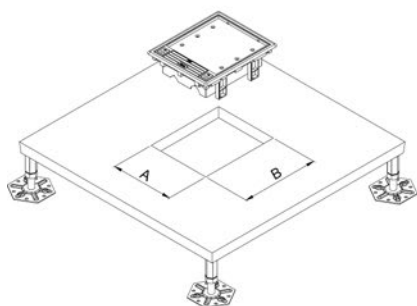
PUZKI PODŁOGOWE SERII SF

Nakładki wykończeniowe



Symbol	Ilość modułów	Wymiar A	Wymiar B
S105/..	1	154	66
S205/..	2	154	107
S305/..	3	154	160
S405/..	4	118	247
S605/..	6	282	156

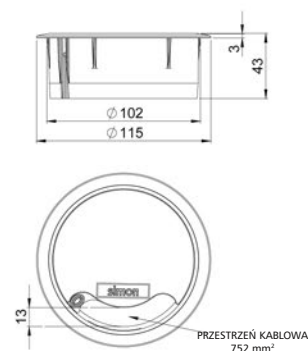
Pokrywy rewizyjne



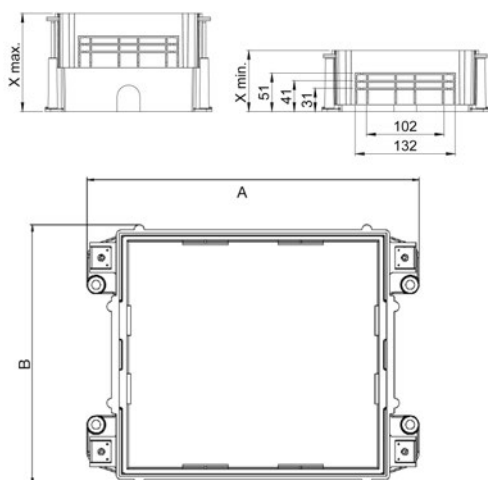
Symbol	Wymiary montażowe AxB
S100/..	170x115
S200/..	170x155
S300/..	170x210
S400/..	170x265
S600/..	210x300

Przepusty kablowe

TS10/..



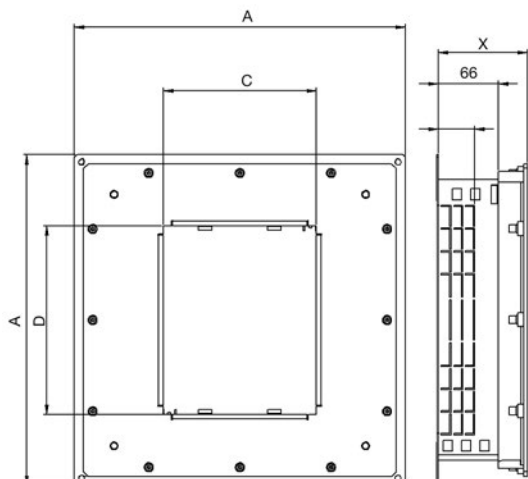
Kasety z tworzywa do podłóg wylewanych



Symbol	Ilość modułów	Wymiary zewnętrzne AxB	Głębokość X	Otwory perforowane	Otwory perforowane do kanałów
G11	1	220x172.2	80-110*	4 x Ø30	Od 100x20 do 130x40
G22	2	220x172.2		4 x Ø30	
G33	3	220x227	80-130*	4 x Ø30	
G44	4	220x286.5		8 x Ø30	
G66	6	259x312	80-110*	8 x Ø30	

*Łącznie z wykończeniem podłogi

Metalowe kasety do podłóg wylewanych



Symbol	Ilość modułów	Wymiary zewnętrzne AxA	Wymiar otworu CxD	Głębokość X	Otwory perforowane do kanałów
G300/..	3	363x363	168x206	75-90	Od 100x30 do 270x40
G400/..	4	363x363	168x264		Od 100x30 do 270x40
G600/..	6	463x463	207x300		Od 100x30 do 350x40