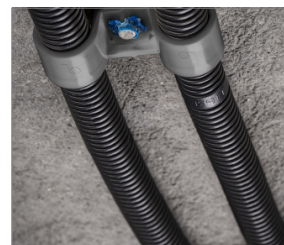


R-SC40-PCD Plastikowy uchwyt do rurek i kabli

Podwójny uchwyt plastikowy do montażu rur, rurek instalacyjnych i kabli



Informacja o produkcie

Cechy i korzyści

- Przeznaczony do montażu rurek do podłoża np. w systemach ogrzewania podłogowego
- Dedykowany do stosowania w instalacjach na piętrach technicznych lub w szachtach
- Wykonany zgodnie z RoHS z materiału bez halogenów co zapewnia wysoką wytrzymałość i zgodność z normami EU
- Produkt kompatybilny z większością osadzaków gazowych dostępnych na rynku
- Dzięki specjalnej konstrukcji uchwyt zapewnia pewne połączenie dla mocowanych elementów
- Wbudowane gniazdo na łufę osadzaka gwarantuje łatwe pozycjonowanie i bezpieczny montaż

Zastosowanie

- Instalacja wodociągowa
- Ogrzewanie podłogowe

Materiał podłoża

- Beton C20/25-C50/60
- Płyta betonowa pełna
- Beton niezbrojony
- Profil stalowy

Produkty powiązane

- R-KNC Gwoździe do betonu łączone plastikiem
- R-KSC Gwoździe do stali łączone plastikiem
- R-RAWL-SC40 Gazowy osadzak do betonu i stali



Dane logistyczne

Indeks	Ilość w opakowaniu	Zakres średnic	Wysokość	Długość	Rozmiar calowy	Waga opakowania jednostkowego	Waga opakowania zbiorczego	EAN
	[szt]	[mm]	[mm]	[mm]	[cal]	kg	kg	
R-SC40-PCD-16	60	16 - 19	18	58		0.36	2.88	5906675470467
R-SC40-PCD-20	50	20 - 23	22	66	3/8	0.38	3.01	5906675470474
R-SC40-PCD-25	30	25 - 28	27	77	1/2	0.32	2.56	5906675470481