

<p>Osprzęt instalacyjny (LSA)</p>  <p>#01901 Cena netto: 4,48 PLN Jednostka: szt</p> <p>Łączówka nierozłączna typu LSA, 2/10, z nadrukiem 0..9 Łączówki LSA zbudowane są z dwóch rzędów kontaktów, jeden dla celów stałego rozszycia kabla, drugi dla celów krosowania. Numeracja: 0..9 Typ: nierozłączna</p>	 <p>#01884 Cena netto: 3,98 PLN Jednostka: szt</p> <p>Łączówka nierozłączna typu LSA, 2/10, z nadrukiem 1..0 Łączówki LSA zbudowane są z dwóch rzędów kontaktów, jeden dla celów stałego rozszycia kabla, drugi dla celów krosowania. Numeracja: 1..0 Typ: nierozłączna</p>	 <p>#01900 Cena netto: 4,56 PLN Jednostka: szt</p> <p>Łączówka rozłączna typu LSA, 2/10, z nadrukiem 0..9 Styk dwuczęściowy, normalnie połączony, z możliwością dokonywania pomiarów wszystkich czterech żył osobno oraz stosowanie zabezpieczeń przepięciowych</p>
 <p>#01873 Cena netto: 4,20 PLN Jednostka: szt</p> <p>Łączówka rozłączna typu LSA, 2/10, z nadrukiem 1..0 Łączówki LSA zbudowane są z dwóch rzędów kontaktów, jeden dla celów stałego rozszycia kabla, drugi dla celów krosowania. Numeracja: 1..0 Typ: rozłączna, (przy pomocy kołków #01888)</p>	 <p>#04914 Cena netto: 39,30 PLN Jednostka: szt</p> <p>Gniezdnik 19'' 1U na 60 par (6 złączy 10-parowych) Panele łączówek telefonicznych wykonane są ze stali nierdzewnej. Posiadają odpowiednio wyprofilowanie pozwalające na mocowanie "na wcisk" wszystkich typów łączówek telefonicznych. Szerokość : 483 mm Wysokość: 44 mm Głębokość: 81 mm Waga: 0,30 kg Materiał: blacha stalowa nierdzewna o grubości 0,75 mm Powłoka lakiernicza: brak</p>	 <p>#07409 Cena netto: 48,00 PLN Jednostka: szt</p> <p>Gniezdnik 19'' 3U na 150 par (15 złączy 10-parowych) Panele łączówek telefonicznych wykonane są ze stali nierdzewnej. Posiadają odpowiednio wyprofilowanie pozwalające na mocowanie "na wcisk" wszystkich typów łączówek telefonicznych. Szerokość : 483 mm Wysokość: 133 mm Głębokość: 70 mm Waga: 0,60 kg Materiał: blacha stalowa nierdzewna o grubości 1,00 mm, plastikowe uchwyty na kable</p>
 <p>#04906 Cena netto: 72,20 PLN Jednostka: szt</p> <p>Gniezdnik naścienny dzielony na 41 złączy 10-parowych Gniezdnik pozwala na oddzielenie (poprzez odłamanie) dowolnej żądanej ilości uchwytów montażowych. Materiał: blacha stalowa nierdzewna o grubości 0,75 mm Powłoka lakiernicza: brak</p>	 <p>#04752 Cena netto: 14,50 PLN Jednostka: szt</p> <p>Gniezdnik naścienny na 10 złączy 10-parowych</p>	 <p>#04753 Cena netto: 4,28 PLN Jednostka: szt</p> <p>Gniezdnik naścienny na 3 złącza 10-parowe</p>
 <p>#01902 Cena netto: 6,92 PLN Jednostka: szt</p> <p>Gniezdnik naścienny na 5 złączy 10-parowych</p>	 <p>#07447 Cena netto: 21,80 PLN Jednostka: szt</p> <p>Skrzynka rozdzielcza dla 10 par, zamykana na klucz, zewnętrzna Stopień szczelności zgodny z IP 54</p>	 <p>#07449 Cena netto: 29,60 PLN Jednostka: szt</p> <p>Skrzynka rozdzielcza dla 30 par, zamykana na klucz Wysokość 92 mm, szerokość 175 mm, długość 165 mm</p>
 <p>#04787 Cena netto: 25,50 PLN Jednostka: szt</p> <p>Skrzynka rozdzielcza dla 30 par, zamykana na klucz, zewnętrzna Stopień szczelności zgodny z IP 54</p>	 <p>#01896 Cena netto: 9,32 PLN Jednostka: szt</p> <p>Skrzynka rozdzielcza dla 30 par, zamykana na zatrzaśk Wysokość 55 mm, szerokość 100 mm, długość 150 mm</p>	 <p>#01897 Cena netto: 29,50 PLN Jednostka: szt</p> <p>Skrzynka rozdzielcza dla 50 par, zamykana na klucz Wysokość 105 mm, szerokość 200 mm, długość 185 mm</p>
 <p>#04788 Cena netto: 34,00 PLN Jednostka: szt</p> <p>Skrzynka rozdzielcza dla 50 par, zamykana na klucz, zewnętrzna Stopień szczelności zgodny z IP 54 Wymiary: 195x195x85mm</p>	 <p>#01898 Cena netto: 45,70 PLN Jednostka: szt</p> <p>Skrzynka rozdzielcza dla 100 par, zamykana na klucz Wysokość 105mm, szerokość 200mm, długość 370mm.</p>	 <p>#04789 Cena netto: 47,00 PLN Jednostka: szt</p> <p>Skrzynka rozdzielcza dla 100 par, zamykana na klucz, zewnętrzna Stopień szczelności zgodny z IP 54. wymiary zewnętrzne: 190x370x110mm (sze x wys x gł)</p>



#08345
Cena netto:
133,00 PLN
Jednostka: szt

Skrynia rozdzielcza dla 300 par, zamykana na klucz

Wymiary (szer x wys x gł): 420x450x76mm



#01893
Cena netto:
4,72 PLN
Jednostka: szt

Sznur pomiarowy czteryżyłowy, 2 m

Do złączy LSA rozłącznych.



#01892
Cena netto:
3,37 PLN
Jednostka: szt

Sznur pomiarowy dwużyłowy, 2 m

Do złączy LSA nierozłącznych.



#04777
Cena netto:
3,52 PLN
Jednostka: szt

Sznur pomiarowy zakończony 2 złączami typu krokodylek, 1,5 m



Sznur pomiarowy zakończony 4 złączami typu krokodylek, długość: 1,5 m



#04775
Cena netto:
1,07 PLN
Jednostka: szt

Złącze pomiarowe do łączówek typu LSA, 2-stykowe



#04776
Cena netto:
1,79 PLN
Jednostka: szt

Złącze pomiarowe do łączówek typu LSA, 4-stykowe

Do łączówek rozłącznych.



Kolek izolujący

#01888
Cena netto:
0,08 PLN
Jednostka: szt



Magazyn odgromników gazowych trójelektrodowych, 10 parowy

#01885
Cena netto:
6,31 PLN
Jednostka: szt



#04762
Cena netto:
0,95 PLN
Jednostka: szt

Nakładka opisowa uchylana, dla złączy 10-parowych



Nakładka opisowa, typ I

Wymiary (szer x wys x gł): 108x21x24 mm

#01890
Cena netto:
0,88 PLN
Jednostka: szt



Nakładka opisowa, typ II

#01891
Cena netto:
0,88 PLN
Jednostka: szt



#04781
Cena netto:
7,20 PLN
Jednostka: szt

Ochronnik 1-parowy LSA



Odgromnik gazowy, trójelektrodowy, 230V, odporny na przepięcia

Odgromnik gazowy, trójelektrodowy, zabezpiecza obwody telekomunikacyjne przed skutkami przepięć które najczęściej są powodowane wyładowaniami atmosferycznymi. Odgromniki umieszcza się pojedynczo w specjalnych magazynkach, dla każdego kontaktu z osobna. Rezystancja uziemienia instalacji nie powinna przekraczać 4 Ohm, co zapewni najskuteczniejszą ochronę po podłączeniu do niej odgromników.

Rozmiar: 8x10mm
Napięcie: 230V
Maksymalny impuls: 800V (1KV/μs)
Impulsowy prąd wyładowania: 10kA, 8/20μs; do 10 razy
Impulsowy prąd wyładowania: 100A, 10/100μs; do 300 razy



Zestaw oznaczników 0..9

#01905
Cena netto:
0,58 PLN
Jednostka: szt



#01906
Cena netto:
0,51 PLN
Jednostka: szt

Zestaw oznaczników 10..100

Osprzęt telefoniczny krajowy



#00816
Cena netto:
1,91 PLN
Jednostka: szt

Przeście polsko-amerykańskie PT1 z dwoma złączami żeńskimi 6p4c



Przeście polsko-amerykańskie PT2 z jednym złączem żeńskim 6p4c

#00818
Cena netto:
1,35 PLN
Jednostka: szt



Puszka telefoniczna polsko-amerykańska GT-2, natynkowa (1x złącze żeńskie 6p4c)

Uniwersalna pushka natynkowa PGT-1, pozwalająca na podłączenie zarówno za pomocą przyłącza zakończonego polskim wtykiem WT1 jak i złączem modułowym 6p4c

#00812
Cena netto:
1,41 PLN
Jednostka: szt



#01838

Cena netto:
3,11 PLN
Jednostka: szt

Puszka telefoniczna polsko-amerykańska GT3, podtynkowa



#01859

Cena netto:
1,86 PLN
Jednostka: szt

Puszka telefoniczna polsko-amerykańska GTU-2, natynkowa (2x złącze żeńskie 6p4c)



#00874

Cena netto:
0,92 PLN
Jednostka: szt

Złącze męskie telefoniczne WT1, polskie

Przewody płaskie



#00819

Cena netto:
23,10 PLN
Jednostka: 100m

Przewód płaski KP 2 żyły (biały)

Przewody płaskie wykonane są w powłoce PCV z izolacją polwinitową.

Żyła: skręcana 7x0,12 mm Cu, AWG 28
Rezystancja żył: 200 Ohm/km
Rezystancja izolacji: 500MOhm
Zakres temperatur pracy: -30 do +70°C
Długość rolki: 100 m.



#01829

Cena netto:
23,10 PLN
Jednostka: 100m

Przewód płaski KP 2 żyły (czarny)

Przewody płaskie wykonane są w powłoce PCV z izolacją polwinitową.

Żyła: skręcana 7x0,12 mm Cu, AWG 28.
Rezystancja żył: 200 Ohm/km.
Rezystancja izolacji: 500MOhm.
Zakres temperatur pracy: -30 do +70°C.
Długość rolki: 100 m.



#00820

Cena netto:
29,90 PLN
Jednostka: 100m

Przewód płaski KP 4 żyły (biały)

Przewody płaskie wykonane są w powłoce PCV z izolacją polwinitową.

Żyła: skręcana 7x0,12 mm Cu, AWG 28
Rezystancja żył: 200 Ohm/km
Rezystancja izolacji: 500MOhm
Zakres temperatur pracy: -30 do +70°C
Długość rolki: 100 m.



#04916

Cena netto:
16,70 PLN
Jednostka: 100m

Przewód płaski KP 4 żyły (biały) CCS

Żyła: skręcana 6x0,1 mm CCS
Długość rolki: 100 m.



#04807

Cena netto:
89,80 PLN
Jednostka: 300m

Przewód płaski KP 4 żyły (biały), 300 m

Przewody płaskie wykonane są w powłoce PCV z izolacją polwinitową.

Żyła: skręcana 7x0,12 mm Cu, AWG 28
Rezystancja żył: 200 Ohm/km
Rezystancja izolacji: 500MOhm
Zakres temperatur pracy: -30 do +70°C
Długość rolki: 300 m.



#01808

Cena netto:
29,90 PLN
Jednostka: 100m

Przewód płaski KP 4 żyły (czarny)

Przewody płaskie wykonane są w powłoce PCV z izolacją polwinitową.

Żyła: skręcana 7x0,12 mm Cu, AWG 28
Rezystancja żył: 200 Ohm/km
Rezystancja izolacji: 500MOhm
Zakres temperatur pracy: -30 do +70°C
Długość rolki: 100 m.



#04917

Cena netto:
16,70 PLN
Jednostka: 100m

Przewód płaski KP 4 żyły (czarny) CCS

Żyła: skręcana 6x0,1 mm CCS
Długość rolki: 100 m.



#04808

Cena netto:
89,80 PLN
Jednostka: 300m

Przewód płaski KP 4 żyły (czarny), 300 m

Przewody płaskie wykonane są w powłoce PCV z izolacją polwinitową.

Żyła: skręcana 7x0,12 mm Cu, AWG 28
Rezystancja żył: 200 Ohm/km
Rezystancja izolacji: 500MOhm
Zakres temperatur pracy: -30 do +70°C
Długość rolki: 300 m.



#04001

Cena netto:
29,90 PLN
Jednostka: 100m

Przewód płaski KP 4 żyły (jasnoszary)

Przewody płaskie wykonane są w powłoce PCV z izolacją polwinitową.

Żyła: skręcana 7x0,12 mm Cu, AWG 28
Rezystancja żył: 200 Ohm/km
Rezystancja izolacji: 500MOhm
Zakres temperatur pracy: -30 do +70°C
Długość rolki: 100 m.



#00822

Cena netto:
46,20 PLN
Jednostka: 100m

Przewód płaski KP 6 żył (biały)

Przewody płaskie wykonane są w powłoce PCV z izolacją polwinitową.

Żyła: skręcana 7x0,12 mm Cu, AWG 28
Rezystancja żył: 200 Ohm/km
Rezystancja izolacji: 500MOhm
Zakres temperatur pracy: -30 do +70°C
Długość rolki: 100 m.



#01810

Cena netto:
46,20 PLN
Jednostka: 100m

Przewód płaski KP 6 żył (czarny)

Przewody płaskie wykonane są w powłoce PCV z izolacją polwinitową.

Żyła: skręcana 7x0,12 mm Cu, AWG 28
Rezystancja żył: 200 Ohm/km
Rezystancja izolacji: 500MOhm
Zakres temperatur pracy: -30 do +70°C
Długość rolki: 100 m.



#00823

Cena netto:
59,40 PLN
Jednostka: 100m

Przewód płaski KP 8 żył (biały)

Przewody płaskie wykonane są w powłoce PCV z izolacją polwinitową.

Żyła: skręcana 7x0,12 mm Cu, AWG 28
Rezystancja żył: 200 Ohm/km
Rezystancja izolacji: 500MOhm
Zakres temperatur pracy: -30 do +70°C
Długość rolki: 100 m.




#01812

Cena netto:
59,40 PLN
Jednostka: 100m

Przewód płaski KP 8 żył (czarny)

Przewody płaskie wykonane są w powłoce PCV z izolacją polwinitową.

Żyła: skręcana 7x0,12 mm Cu, AWG 28
Rezystancja żył: 200 Ohm/km
Rezystancja izolacji: 500MOhm
Zakres temperatur pracy: -30 do +70°C
Długość rolki: 100 m.

Puszki natynkowe		
 <p>#01853 Cena netto: 1,25 PLN Jednostka: szt</p> <p>Puszka natynkowa (mini) GTN-1/4 (biała) ze złączem żeńskim 6p4c</p>	 <p>#01849 Cena netto: 4,72 PLN Jednostka: szt</p> <p>Puszka natynkowa GTNP-2/4 z dwoma złączami żeńskimi 6p4c</p>	 <p>#04927 Cena netto: 0,84 PLN Jednostka: szt</p> <p>Puszka natynkowa PN1-4 ze złączem żeńskim 6p4c (standard)</p>
 <p>#04923 Cena netto: 0,76 PLN Jednostka: szt</p> <p>Puszka natynkowa PN2-4 ze złączem żeńskim 6p4c (midi).</p>	 <p>#04925 Cena netto: 1,01 PLN Jednostka: szt</p> <p>Puszka natynkowa PN6-4 z dwoma złączami żeńskimi 6p4c (midi podwójna)</p>	 <p>#04921 Cena netto: 0,96 PLN Jednostka: szt</p> <p>Puszka natynkowa PN1-6 ze złączem żeńskim 6p6c (standard)</p>
 <p>#04924 Cena netto: 0,87 PLN Jednostka: szt</p> <p>Puszka natynkowa PN2-6 ze złączem żeńskim 6p6c (midi)</p>	 <p>#04922 Cena netto: 1,17 PLN Jednostka: szt</p> <p>Puszka natynkowa PN1-8 ze złączem żeńskim 8p8c (standard)</p>	 <p>#01476 Cena netto: 2,00 PLN Jednostka: szt</p> <p>Puszka ISDN 3 porty, ekranowana</p>
 <p>#04895 Cena netto: 3,80 PLN Jednostka: szt</p> <p>Puszka ISDN natynkowa, podwójna</p>	 <p>#04893 Cena netto: 3,40 PLN Jednostka: szt</p> <p>Puszka ISDN natynkowa, pojedyncza</p>	
Puszki podtynkowe		
 <p>#01850 Cena netto: 4,78 PLN Jednostka: szt</p> <p>Puszka podtynkowa GTPP-2/4 z dwoma złączami żeńskimi 6p4c, do puszki Ø60 mm, (z łapkami)</p>	 <p>#00837 Cena netto: 0,30 PLN Jednostka: szt</p> <p>Puszka podtynkowa PP2-6 ze złączem żeńskim 6p6c prostokątna, (bez łapek)</p>	 <p>#00840 Cena netto: 0,56 PLN Jednostka: szt</p> <p>Puszka podtynkowa PP3-6 z dwoma złączami żeńskimi 6p6c prostokątna, (bez łapek)</p>
 <p>#00838 Cena netto: 0,50 PLN Jednostka: szt</p> <p>Puszka podtynkowa PP2-8 ze złączem żeńskim 8p8c prostokątna, (bez łapek)</p>	 <p>#04896 Cena netto: 4,00 PLN Jednostka: szt</p> <p>Puszka ISDN podtynkowa, podwójna, kątowna</p>	 <p>#04894 Cena netto: 1,40 PLN Jednostka: szt</p> <p>Puszka ISDN podtynkowa, pojedyncza, kątowna</p>
Rozdzielacze i łączniki		
 <p>#00813 Cena netto: 0,50 PLN Jednostka: szt</p> <p>Łącznik R1-4, 1F/1F 6p4c</p>	 <p>#00814 Cena netto: 0,69 PLN Jednostka: szt</p> <p>Łącznik R1-6, 1F/1F 6p6c</p>	 <p>#00815 Cena netto: 0,80 PLN Jednostka: szt</p> <p>Łącznik R1-8, 1F/1F 8p8c Łącznik z dwoma gniazdami 8p8c do zastosowań w instalacjach telefonicznych.</p>
 <p>#00842 Cena netto: 0,84 PLN Jednostka: szt</p> <p>Rozgałęźnik R2-4, 1F/2F 6p4c</p>	 <p>#00843 Cena netto: 0,98 PLN Jednostka: szt</p> <p>Rozgałęźnik R2-6, 1F/2F 6p6c</p>	 <p>#00844 Cena netto: 1,17 PLN Jednostka: szt</p> <p>Rozgałęźnik R2-8, 1F/2F 8p8c</p>

 <p>#00845 Cena netto: 0,56 PLN Jednostka: szt</p> <p>Rozgałęźnik R3-4, 1 M/2F 6p4c</p>	 <p>#00846 Cena netto: 0,92 PLN Jednostka: szt</p> <p>Rozgałęźnik R3-6, 1 M/2F 6p6c</p>	 <p>#00847 Cena netto: 1,20 PLN Jednostka: szt</p> <p>Rozgałęźnik R3-8, 1 M/2F 8p8c</p>
 <p>#00848 Cena netto: 0,95 PLN Jednostka: szt</p> <p>Rozgałęźnik R4-4, 1 M/3F 6p4c</p>	 <p>#00850 Cena netto: 3,32 PLN Jednostka: szt</p> <p>Rozgałęźnik R5-4, 1 M/5F 6p4c</p>	
<p>Sznury spiralne i proste</p>		
 <p>#00853 Cena netto: 0,63 PLN Jednostka: szt</p> <p>Sznur połączeniowy SP4-4/02 2 m (czarny) Sznur połączeniowy płaski 4-żyłowy SP4-4 (zakończony dwoma złączami modularnymi 6p4c)</p>	 <p>#00863 Cena netto: 0,94 PLN Jednostka: szt</p> <p>Sznur połączeniowy SP4-4/03 3 m (biały) Sznur połączeniowy płaski 4-żyłowy SP4-4 (zakończony dwoma złączami modularnymi 6p4c)</p>	 <p>#01856 Cena netto: 0,89 PLN Jednostka: szt</p> <p>Sznur połączeniowy SP4-4/03 3 m (czarny) Sznur połączeniowy płaski 4-żyłowy SP4-4 (zakończony dwoma złączami modularnymi 6p4c)</p>
 <p>#00864 Cena netto: 1,13 PLN Jednostka: szt</p> <p>Sznur połączeniowy SP4-4/05 5 m (biały) Sznur połączeniowy płaski 4-żyłowy SP4-4 (zakończony dwoma złączami modularnymi 6p4c)</p>	 <p>#01857 Cena netto: 1,07 PLN Jednostka: szt</p> <p>Sznur połączeniowy SP4-4/05 5 m (czarny) Sznur połączeniowy płaski 4-żyłowy SP4-4 (zakończony dwoma złączami modularnymi 6p4c)</p>	 <p>#00865 Cena netto: 1,79 PLN Jednostka: szt</p> <p>Sznur połączeniowy SP4-4/07 7 m (biały) Sznur połączeniowy płaski 4-żyłowy SP4-4 (zakończony dwoma złączami modularnymi 6p4c)</p>
 <p>#01858 Cena netto: 1,79 PLN Jednostka: szt</p> <p>Sznur połączeniowy SP4-4/07 7 m (czarny) Sznur połączeniowy płaski 4-żyłowy SP4-4 (zakończony dwoma złączami modularnymi 6p4c)</p>	 <p>#04836 Cena netto: 1,46 PLN Jednostka: szt</p> <p>Sznur połączeniowy SP4-4/07 7 m (czerwony) Sznur połączeniowy płaski 4-żyłowy SP4-4 (zakończony dwoma złączami modularnymi 6p4c)</p>	 <p>#04872 Cena netto: 2,38 PLN Jednostka: szt</p> <p>Sznur połączeniowy SP4-4/10 10 m (biały) Sznur połączeniowy płaski 4-żyłowy SP4-4 (zakończony dwoma złączami modularnymi 6p4c)</p>
 <p>#04871 Cena netto: 2,38 PLN Jednostka: szt</p> <p>Sznur połączeniowy SP4-4/10 10 m (czarny) Sznur połączeniowy płaski 4-żyłowy SP4-4 (zakończony dwoma złączami modularnymi 6p4c)</p>	 <p>#04881 Cena netto: 0,72 PLN Jednostka: szt</p> <p>Sznur połączeniowy SP4-8/03 3 m (biały) Sznur połączeniowy, płaski 8-żyłowy SP4-8 (zakończony dwoma złączami modularnymi 8p8c)</p>	 <p>#04882 Cena netto: 0,72 PLN Jednostka: szt</p> <p>Sznur połączeniowy SP4-8/03 3 m (czarny) Sznur połączeniowy, płaski 8-żyłowy SP4-8 (zakończony dwoma złączami modularnymi 8p8c)</p>
 <p>#04884 Cena netto: 0,98 PLN Jednostka: szt</p> <p>Sznur połączeniowy SP4-8/05 5 m (czarny) Sznur połączeniowy, płaski 8-żyłowy SP4-8 (zakończony dwoma złączami modularnymi 8p8c)</p>	 <p>#04885 Cena netto: 1,38 PLN Jednostka: szt</p> <p>Sznur połączeniowy SP4-8/07 7 m (biały) Sznur połączeniowy, płaski 8-żyłowy SP4-8 (zakończony dwoma złączami modularnymi 8p8c)</p>	 <p>#04886 Cena netto: 1,38 PLN Jednostka: szt</p> <p>Sznur połączeniowy SP4-8/07 7 m (czarny) Sznur połączeniowy, płaski 8-żyłowy SP4-8 (zakończony dwoma złączami modularnymi 8p8c)</p>
 <p>#04887 Cena netto: 1,70 PLN Jednostka: szt</p> <p>Sznur połączeniowy SP4-8/10 10 m (biały) Sznur połączeniowy, płaski 8-żyłowy SP4-8 (zakończony dwoma złączami modularnymi 8p8c)</p>	 <p>#04888 Cena netto: 1,70 PLN Jednostka: szt</p> <p>Sznur połączeniowy SP4-8/10 10 m (czarny) Sznur połączeniowy, płaski 8-żyłowy SP4-8 (zakończony dwoma złączami modularnymi 8p8c)</p>	



#00851
Cena netto:
0,84 PLN
Jednostka: szt

Sznur SP1-4/02 2,1 m (biały)

Spiralny sznur połączeniowy SP1 (zakończony dwoma złączami modularnymi 4p4c). Sznury spiralne połączeniowe wykonane są z przewodu płaskiego czteryżyłowego 7x0,12 mm w powłoce PCV. Każda miedziana żyła znajduje się w izolacji polwinitowej. Rezystancja żyły 200 Ohm/km, rezystancja izolacji 500 MOhm, zakres temperatur pracy -30 do +70°C. Wysoka jakość wykonania oraz starannie dobrane surowce sprawiają, że sznury SP1 cieszą się dużą popularnością wśród instalatorów i producentów.



#01830
Cena netto:
0,84 PLN
Jednostka: szt

Sznur SP1-4/02 2,1 m (czarny)

Spiralny sznur połączeniowy SP1 (zakończony dwoma złączami modularnymi 4p4c). Sznury spiralne połączeniowe wykonane są z przewodu płaskiego czteryżyłowego 7x0,12 mm w powłoce PCV. Każda miedziana żyła znajduje się w izolacji polwinitowej. Rezystancja żyły 200 Ohm/km, rezystancja izolacji 500 MOhm, zakres temperatur pracy -30 do +70°C. Wysoka jakość wykonania oraz starannie dobrane surowce sprawiają, że sznury SP1 cieszą się dużą popularnością wśród instalatorów i producentów.



#00855
Cena netto:
1,38 PLN
Jednostka: szt

Sznur SP1-4/04 4,5 m (biały)

Sznury spiralne połączeniowe wykonane są z przewodu płaskiego czteryżyłowego 7x0,12 mm w powłoce PCV. Każda miedziana żyła znajduje się w izolacji polwinitowej. Rezystancja żyły 200 Ohm/km, rezystancja izolacji 500 MOhm, zakres temperatur pracy -30 do +70°C. Wysoka jakość wykonania oraz starannie dobrane surowce sprawiają, że sznury SP1 cieszą się dużą popularnością wśród instalatorów i producentów.



#01819
Cena netto:
1,38 PLN
Jednostka: szt

Sznur SP1-4/04 4,5 m (czarny)

Sznury spiralne połączeniowe wykonane są z przewodu płaskiego czteryżyłowego 7x0,12 mm w powłoce PCV. Każda miedziana żyła znajduje się w izolacji polwinitowej. Rezystancja żyły 200 Ohm/km, rezystancja izolacji 500 MOhm, zakres temperatur pracy -30 do +70°C. Wysoka jakość wykonania oraz starannie dobrane surowce sprawiają, że sznury SP1 cieszą się dużą popularnością wśród instalatorów i producentów.



#00856
Cena netto:
2,08 PLN
Jednostka: szt

Sznur SP1-4/07 7,5 m (biały)

Sznury spiralne połączeniowe wykonane są z przewodu płaskiego 7x0,12 mm w powłoce PCV. Każda miedziana żyła znajduje się w izolacji polwinitowej. Rezystancja żyły 200 Ohm/km, rezystancja izolacji 500 MOhm, zakres temperatur pracy -30 do +70°C. Wysoka jakość wykonania oraz starannie dobrane surowce sprawiają, że sznury SP1 cieszą się dużą popularnością wśród instalatorów i producentów.



#01821
Cena netto:
2,08 PLN
Jednostka: szt

Sznur SP1-4/07 7,5 m (czarny)

Sznury spiralne połączeniowe wykonane są z przewodu płaskiego 7x0,12 mm w powłoce PCV. Każda miedziana żyła znajduje się w izolacji polwinitowej. Rezystancja żyły 200 Ohm/km, rezystancja izolacji 500 MOhm, zakres temperatur pracy -30 do +70°C. Wysoka jakość wykonania oraz starannie dobrane surowce sprawiają, że sznury SP1 cieszą się dużą popularnością wśród instalatorów i producentów.



#01826
Cena netto:
1,30 PLN
Jednostka: szt

Sznur SP1-4/15 15 m (kość słoniowa)

Sznury spiralne połączeniowe wykonane są z przewodu płaskiego 7x0,12 mm w powłoce PCV. Każda miedziana żyła znajduje się w izolacji polwinitowej. Rezystancja żyły 200 Ohm/km, rezystancja izolacji 500 MOhm, zakres temperatur pracy -30 do +70°C. Wysoka jakość wykonania oraz starannie dobrane surowce sprawiają, że sznury SP1 cieszą się dużą popularnością wśród instalatorów i producentów.



#01815
Cena netto:
1,43 PLN
Jednostka: szt

Sznur szychowy SP1-4/02-S 2,1 m (czarny)

Sznury spiralne szychowe przeznaczone są do połączeń ruchomych w urządzeniach telekomunikacyjnych pracujących w pomieszczeniach zamkniętych. Żyła zbudowana jest z czterech przewodów taśmowych na podstawie tetronu. Wysoka jakość wykonania i wytrzymałość ponad 100 tys. przegięć sprawia, że sznury SP1...S cieszą się dużą popularnością wśród użytkowników i producentów.



#01817
Cena netto:
2,02 PLN
Jednostka: szt

Sznur szychowy SP1-4/03-S 3,6 m (czarny)

Sznury spiralne szychowe przeznaczone są do połączeń ruchomych w urządzeniach telekomunikacyjnych pracujących w pomieszczeniach zamkniętych. Żyła zbudowana jest z czterech przewodów taśmowych na podstawie tetronu. Wysoka jakość wykonania i wytrzymałość ponad 100 tys. przegięć sprawia, że sznury SP1...S cieszą się dużą popularnością wśród użytkowników i producentów.



#04802
Cena netto:
1,21 PLN
Jednostka: szt

Sznur przedłużający SP2-2/04 4,5 m (biały)

Sznur przedłużający płaski 2-żyłowy SP2 (modularne złącze męskie 6p2c na modularne złącze żeńskie 6p2c)



#04801
Cena netto:
1,21 PLN
Jednostka: szt

Sznur przedłużający SP2-2/04 4,5 m (czarny)

Sznur przedłużający płaski 2-żyłowy SP2 (modularne złącze męskie 6p2c na modularne złącze żeńskie 6p2c)



#04804
Cena netto:
1,76 PLN
Jednostka: szt

Sznur przedłużający SP2-2/07 7,5 m (biały)

Sznur przedłużający płaski 2-żyłowy SP2 (modularne złącze męskie 6p2c na modularne złącze żeńskie 6p2c)



#04803
Cena netto:
1,28 PLN
Jednostka: szt

Sznur przedłużający SP2-2/07 7,5 m (czarny)

Sznur przedłużający płaski 2-żyłowy SP2 (modularne złącze męskie 6p2c na modularne złącze żeńskie 6p2c)



#04806
Cena netto:
2,48 PLN
Jednostka: szt

Sznur przedłużający SP2-2/15 15 m (biały)

Sznur przedłużający płaski 2-żyłowy SP2 (modularne złącze męskie 6p2c na modularne złącze żeńskie 6p2c)



#04805
Cena netto:
2,48 PLN
Jednostka: szt

Sznur przedłużający SP2-2/15 15 m (czarny)

Sznur przedłużający płaski 2-żyłowy SP2 (modularne złącze męskie 6p2c na modularne złącze żeńskie 6p2c)



#00859
Cena netto:
1,51 PLN
Jednostka: szt

Sznur przedłużający SP2-4/04 4,5 m (biały)

Sznur przedłużający płaski 4-żyłowy SP2 (modularne złącze męskie 6p4c na modularne złącze żeńskie 6p4c)



#04002
Cena netto:
1,51 PLN
Jednostka: szt

Sznur przedłużający SP2-4/04 4,5 m (czarny)

Sznur przedłużający płaski 4-żyłowy SP2 (modularne złącze męskie 6p4c na modularne złącze żeńskie 6p4c)



#00860
Cena netto:
1,96 PLN
Jednostka: szt

Sznur przedłużający SP2-4/07 7,5 m (biały)

Sznur przedłużający płaski 4-żyłowy SP2 (modularne złącze męskie 6p4c na modularne złącze żeńskie 6p4c)



#04003

Cena netto:
1,96 PLN
Jednostka: szt**Sznur przedłużający SP2-4/07 7,5 m (czarny)**

Sznur przedłużający płaski 4-żyłowy SP2 (modularne złącze męskie 6p4c na modularne złącze żeńskie 6p4c)



#00899

Cena netto:
3,63 PLN
Jednostka: szt**Sznur przedłużający SP2-4/15 15 m (biały)**

Sznur przedłużający płaski 4-żyłowy SP2 (modularne złącze męskie 6p4c na modularne złącze żeńskie 6p4c)



#04004

Cena netto:
3,30 PLN
Jednostka: szt**Sznur przedłużający SP2-4/15 15 m (czarny)**

Sznur przedłużający płaski 4-żyłowy SP2 (modularne złącze męskie 6p4c na modularne złącze żeńskie 6p4c)



#01874

Cena netto:
4,40 PLN
Jednostka: szt**Sznur przedłużający SP9-4/07 M-2F 7,5 m**

Przedłużacz telefoniczny o długości 7,5 m, zwijany na bębnie z dwoma gniazdami RJ-11.



#01875

Cena netto:
4,80 PLN
Jednostka: szt**Sznur przedłużający SP9-4/15 M-2F 15 m**

Przedłużacz telefoniczny o długości 15 m, zwijany na bębnie z dwoma gniazdami RJ-11.

Urządzenia dodatkowe (blokady)



#01909

Cena netto:
952,00 PLN
Jednostka: szt**Telefon monterski TS25D z końcówkami ABN (25501009)**

- Monitorowanie linii w rozszerzonym trybie wysokiej impedancji DataSafe
- Monitorowanie linii w trybie wysokiej impedancji DataSafe
- Identyfikacja cyfrowej transmisji danych
- Identyfikacja analogowej transmisji danych
- Praca bez zakłóceń na linii POTS/DSL
- Wskaźnik wysokiego/niskiego napięcia
- Wskaźnik niskiego poziomu prądu (mA)
- Ochrona przed przepięciami
- Ochrona przed przeciążeniem prądowym
- Funkcja głośnomówiąca (ONE-WAY) w trybie monitorowania linii
- Powtarzanie ostatniego numeru
- Wybieranie tonów/impulsów
- Kontrola polaryzacji linii podczas prowadzenia rozmowy
- Komunikacja z PBX bez sygnału zgłoszenia
- Szybkie wybieranie: 9 18-cyfrowych numerów
- Prowadzenie rozmowy z wykorzystaniem własnego zasilania
- Producent: Fluke Networks



#00867

Cena netto:
5,00 PLN
Jednostka: szt**(UT-1) Pozytywka**

Urządzenie UT-1 zapewnia podkład muzyczny słyszalny w słuchawce aparatu telefonicznego przez obu rozmówców w trakcie przełączania lub zawieszenia rozmowy. Jest to możliwe po naciśnięciu przycisku HOLD.



#00868

Cena netto:
3,00 PLN
Jednostka: szt**(UT-2) Wylącznik automatycznej sekretarki**

Urządzenie UT-2 pozwala podłączyć telefon i oddzielną automatyczną sekretarkę do jednej linii. W momencie podniesienia słuchawki zostaje przerwana praca sekretarki i można swobodnie rozmawiać.



#00873

Cena netto:
17,00 PLN
Jednostka: szt**(UT-7) Sygnał świetlny dzwonka**

Urządzenie UT-7 wzmacnia sygnał dzwonka telefonicznego (głośność około 85 dB) oraz dodatkowo posiada sygnalizator świetlny, który włącza się gdy dzwoni telefon. Istnieje możliwość ustawienia pracy tylko sygnału świetlnego, co jest doskonałym rozwiązaniem dla osób niedosłyszących. Urządzenie można podłączyć do każdej analogowej linii telefonicznej.

Złącza modularne męskie, osłony



#00876

Cena netto:
5,40 PLN
Jednostka: 100szt**Złącze męskie WM4p4c (RJ-10) na przewód płaski, linkę**

Złącze męskie modularne służy do zakańczania przewodów w instalacjach telefonicznych lub komputerowych. Obudowa złącza męskiego wykonana jest z polikarbonu a kontakty ze złoconego fosforobrazu (warstwa złota 6um).



#00877

Cena netto:
5,25 PLN
Jednostka: 100szt**Złącze męskie WM6p2c na przewód płaski, linkę**

Złącze męskie modularne służy do zakańczania przewodów w instalacjach telefonicznych lub komputerowych. Obudowa złącza męskiego wykonana jest z polikarbonu a kontakty ze złoconego fosforobrazu (warstwa złota 6um).



#00878

Cena netto:
5,83 PLN
Jednostka: 100szt**Złącze męskie WM6p4c (RJ-11) na przewód płaski, linkę**

Złącze męskie modularne służy do zakańczania przewodów w instalacjach telefonicznych lub komputerowych. Obudowa złącza męskiego wykonana jest z polikarbonu a kontakty ze złoconego fosforobrazu (warstwa złota 6um).



#00879
Cena netto:
8,86 PLN
Jednostka: 100szt

Złącze męskie WM6p6c (RJ-12) na przewód płaski, linkę

Złącze męskie modułowe służy do zakańczania przewodów w instalacjach telefonicznych lub komputerowych. Obudowa złącza męskiego wykonana jest z polikarbonu a kontakty ze złoconego fosforobrazu (warstwa złota 6um).



#00880
Cena netto:
12,50 PLN
Jednostka: 100szt

Złącze męskie WM8p8c (RJ-45), kat. 5e, na przewód płaski, linkę

Złącze męskie modułowe służy do zakańczania przewodów w instalacjach telefonicznych lub komputerowych. Występuje również odmiana złączy męskich ekranowanych przeznaczonych do pracy w środowiskach o dużym poziomie zakłóceń elektromagnetycznych. Obudowa złącza męskiego wykonana jest z polikarbonu a kontakty ze złoconego fosforobrazu (warstwa złota 6um).



#00883
Cena netto:
12,90 PLN
Jednostka: 100szt

Złącze męskie WM8p8c (RJ-45), kat. 5e, na przewód okrągły, drut

Złącze męskie modułowe służy do zakańczania przewodów w instalacjach telefonicznych lub komputerowych. Występuje również odmiana złączy męskich ekranowanych przeznaczonych do pracy w środowiskach o dużym poziomie zakłóceń elektromagnetycznych. Obudowa złącza męskiego wykonana jest z polikarbonu a kontakty ze złoconego fosforobrazu (warstwa złota 6um).



#00881
Cena netto:
12,50 PLN
Jednostka: 100szt

Złącze męskie WM8p8c (RJ-45), kat. 5e, na przewód okrągły, linkę

Złącze męskie modułowe służy do zakańczania przewodów w instalacjach telefonicznych lub komputerowych. Występuje również odmiana złączy męskich ekranowanych przeznaczonych do pracy w środowiskach o dużym poziomie zakłóceń elektromagnetycznych. Obudowa złącza męskiego wykonana jest z polikarbonu a kontakty ze złoconego fosforobrazu (warstwa złota 6um).



#00882
Cena netto:
12,30 PLN
Jednostka: 100szt

Złącze męskie WM8p8c (RJ-45), kat. 5e, na przewód płaski, drut

Złącze męskie modułowe służy do zakańczania przewodów w instalacjach telefonicznych lub komputerowych. Występuje również odmiana złączy męskich ekranowanych przeznaczonych do pracy w środowiskach o dużym poziomie zakłóceń elektromagnetycznych. Obudowa złącza męskiego wykonana jest z polikarbonu a kontakty ze złoconego fosforobrazu (warstwa złota 6um).



#04902
Cena netto:
0,44 PLN
Jednostka: szt

Złącze męskie WM8p8c (RJ-45), kat. 6, na przewód okrągły, linkę, wkładka dwupoziomowa

Złącze męskie modułowe służy do zakańczania przewodów w instalacjach telefonicznych lub komputerowych. Występuje również odmiana złączy męskich ekranowanych przeznaczonych do pracy w środowiskach o dużym poziomie zakłóceń elektromagnetycznych. Obudowa złącza męskiego wykonana jest z polikarbonu a kontakty ze złoconego fosforobrazu (warstwa złota 6um).



#04307
Cena netto:
0,49 PLN
Jednostka: szt

Złącze męskie WM8p8c (RJ-45), kat. 6, na przewód okrągły, linkę, wkładka dwupoziomowa, 50µ



#04912
Cena netto:
0,38 PLN
Jednostka: szt

Złącze męskie WM8p8c (RJ-45), kat. 6, na przewód okrągły, drut

Złącze męskie modułowe służy do zakańczania przewodów w instalacjach telefonicznych lub komputerowych. Występuje również odmiana złączy męskich ekranowanych przeznaczonych do pracy w środowiskach o dużym poziomie zakłóceń elektromagnetycznych. Obudowa złącza męskiego wykonana jest z polikarbonu a kontakty ze złoconego fosforobrazu (warstwa złota 6um).



#04919
Cena netto:
0,18 PLN
Jednostka: szt

Złącze męskie WM8p8c, kat. 5e, na przewód okrągły, linka, krótkie

Złącze męskie modułowe służy do zakańczania przewodów w instalacjach telefonicznych lub komputerowych. Występuje również odmiana złączy męskich ekranowanych przeznaczonych do pracy w środowiskach o dużym poziomie zakłóceń elektromagnetycznych. Obudowa złącza męskiego wykonana jest z polikarbonu a kontakty ze złoconego fosforobrazu (warstwa złota 6um).



#00884
Cena netto:
0,32 PLN
Jednostka: szt

Złącze męskie WM8p8c (RJ-45), kat. 5e, na przewód okrągły, drut, ekranowane

Złącze męskie modułowe służy do zakańczania przewodów w instalacjach telefonicznych lub komputerowych. Występuje również odmiana złączy męskich ekranowanych przeznaczonych do pracy w środowiskach o dużym poziomie zakłóceń elektromagnetycznych. Obudowa złącza męskiego wykonana jest z polikarbonu a kontakty ze złoconego fosforobrazu (warstwa złota 6um).



#00897
Cena netto:
0,37 PLN
Jednostka: szt

Złącze męskie WM8p8c (RJ-45), kat. 5e, na przewód okrągły, linkę, ekranowane

Złącze męskie modułowe służy do zakańczania przewodów w instalacjach telefonicznych lub komputerowych. Występuje również odmiana złączy męskich ekranowanych przeznaczonych do pracy w środowiskach o dużym poziomie zakłóceń elektromagnetycznych. Obudowa złącza męskiego wykonana jest z polikarbonu a kontakty ze złoconego fosforobrazu (warstwa złota 6um).



#04913
Cena netto:
0,55 PLN
Jednostka: szt

Złącze męskie WM8p8c (RJ-45), kat. 6, na przewód okrągły, drut, ekranowane

Złącze męskie modułowe służy do zakańczania przewodów w instalacjach telefonicznych lub komputerowych. Występuje również odmiana złączy męskich ekranowanych przeznaczonych do pracy w środowiskach o dużym poziomie zakłóceń elektromagnetycznych. Obudowa złącza męskiego wykonana jest z polikarbonu a kontakty ze złoconego fosforobrazu (warstwa złota 6um).



#07408
Cena netto:
0,48 PLN
Jednostka: szt

Złącze męskie WM8p8c (RJ-45), kat. 6, na przewód okrągły, linkę, ekranowane



#07165
Cena netto:
1,03 PLN
Jednostka: szt

Złącze męskie WM8p8c (RJ-45), kat. 6A, na przewód okrągły, drut, ekranowane

Złącze męskie modułowe służy do zakańczania przewodów w instalacjach telefonicznych lub komputerowych. Występuje również odmiana złączy męskich ekranowanych przeznaczonych do pracy w środowiskach o dużym poziomie zakłóceń elektromagnetycznych. Obudowa złącza męskiego wykonana jest z polikarbonu a kontakty ze złoconego fosforobrazu (warstwa złota 6um).



#07166
Cena netto:
1,03 PLN
Jednostka: szt

Złącze męskie WM8p8c (RJ-45), kat. 6A, na przewód okrągły, linkę, ekranowane

Złącze męskie modułowe służy do zakańczania przewodów w instalacjach telefonicznych lub komputerowych. Występuje również odmiana złączy męskich ekranowanych przeznaczonych do pracy w środowiskach o dużym poziomie zakłóceń elektromagnetycznych. Obudowa złącza męskiego wykonana jest z polikarbonu a kontakty ze złoconego fosforobrazu (warstwa złota 6um).



#00895
Cena netto:
0,21 PLN
Jednostka: szt

Złącze męskie WM10p10c na przewód okrągły, drut

Złącze męskie modułowe służy do zakańczania przewodów w instalacjach telefonicznych lub komputerowych. Występuje również odmiana złączy męskich ekranowanych przeznaczonych do pracy w środowiskach o dużym poziomie zakłóceń elektromagnetycznych. Obudowa złącza męskiego wykonana jest z polikarbonu a kontakty ze złoconego fosforobrazu (warstwa złota 6um).



#00896
Cena netto:
0,21 PLN
Jednostka: szt

Złącze męskie WM10p10c na przewód okrągły, linkę

Złącze męskie modułowe służy do zakańczania przewodów w instalacjach telefonicznych lub komputerowych. Występuje również odmiana złączy męskich ekranowanych przeznaczonych do pracy w środowiskach o dużym poziomie zakłóceń elektromagnetycznych. Obudowa złącza męskiego wykonana jest z polikarbonu a kontakty ze złoconego fosforobrazu (warstwa złota 6um).



#04796
Cena netto:
0,44 PLN
Jednostka: szt

Złącze męskie WM10p10c na przewód okrągły, linkę, ekranowane

Złącze męskie modułowe służy do zakańczania przewodów w instalacjach telefonicznych lub komputerowych. Obudowa złącza męskiego wykonana jest z polikarbonu a kontakty ze złoconego fosforobrazu (warstwa złota 6um). Złącze ekranowane przeznaczone jest do pracy w środowiskach o dużym poziomie zakłóceń elektromagnetycznych.



#04305
Cena netto:
1,87 PLN
Jednostka: szt

Złącze męskie WMP2 przeciwskrętne, modułowe



#03751
Cena netto:
0,08 PLN
Jednostka: szt

Ośłona złącza modułowego 8p8c, biała



#05130
Cena netto:
0,08 PLN
Jednostka: szt

Ośłona złącza modułowego 8p8c, biała, wewnętrzna



#00494
Cena netto:
0,08 PLN
Jednostka: szt

Ośłona złącza modułowego 8p8c, czarna



#05124
Cena netto:
0,08 PLN
Jednostka: szt

Ośłona złącza modułowego 8p8c, czarna, wewnętrzna



#00497
Cena netto:
0,08 PLN
Jednostka: szt

Ośłona złącza modułowego 8p8c, czerwona



#05128
Cena netto:
0,08 PLN
Jednostka: szt

Ośłona złącza modułowego 8p8c, czerwona, wewnętrzna



#00495
Cena netto:
0,08 PLN
Jednostka: szt

Ośłona złącza modułowego 8p8c, niebieska



#05125
Cena netto:
0,08 PLN
Jednostka: szt

Ośłona złącza modułowego 8p8c, niebieska, wewnętrzna



#00425
Cena netto:
0,08 PLN
Jednostka: szt

Ośłona złącza modułowego 8p8c, szara



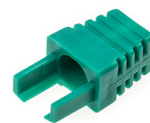
#05127
Cena netto:
0,08 PLN
Jednostka: szt

Ośłona złącza modułowego 8p8c, szara, wewnętrzna



#00496
Cena netto:
0,08 PLN
Jednostka: szt

Ośłona złącza modułowego 8p8c, zielona



#05126
Cena netto:
0,08 PLN
Jednostka: szt

Ośłona złącza modułowego 8p8c, zielona, wewnętrzna



#00498
Cena netto:
0,08 PLN
Jednostka: szt

Ośłona złącza modułowego 8p8c, żółta



#05129
Cena netto:
0,08 PLN
Jednostka: szt

Ośłona złącza modułowego 8p8c, żółta, wewnętrzna

Złącza modułowe żeńskie



#00890
Cena netto:
9,00 PLN
Jednostka: 100szt

Złącze żeńskie 5764-011 6p4c, kątowe, wysokość 16,00 mm, czarne



#00894
Cena netto:
12,00 PLN
Jednostka: 100szt






Złącze żeńskie 5766-011 6p6c, kątowe, wysokość 12,60 mm, czarne



#00886
Cena netto:
8,00 PLN
Jednostka: 100szt

Złącze żeńskie 5244-011 4p4c, proste, wysokość 15,88 mm, czarne

Gniazdo 4p4c (RJ-10) do lutowania.

Inne akcesoria telefoniczne		
 #04784 Cena netto: 12,10 PLN Jednostka: 100szt	 #01847 Cena netto: 12,10 PLN Jednostka: 100szt	 #01846 Cena netto: 4,72 PLN Jednostka: 100szt
Szybkozłącze UG podwójne Szybkozłącza umożliwiają połączenie przewodów bez konieczności zdejmowania izolacji. Złącza wypełnione są żelazem, który chroni styki przed korozją. UG umożliwiają łączenie przewodów o średnicy powłoki zewnętrznej do 1,67 mm i średnicach żył: 0,4 - 0,9 mm.	Szybkozłącze UR potrójne Szybkozłącza umożliwiają połączenie przewodów bez konieczności zdejmowania izolacji. Złącza wypełnione są żelazem, który chroni styki przed korozją. UR umożliwiają łączenie przewodów o średnicy powłoki zewnętrznej do 1,67 mm i średnicach żył: 0,4 - 0,9 mm.	Szybkozłącze UY podwójne Szybkozłącza umożliwiają połączenie przewodów bez konieczności zdejmowania izolacji. Złącza wypełnione są żelazem, który chroni styki przed korozją. UY umożliwiają łączenie przewodów o średnicy powłoki zewnętrznej do 1,52 mm i średnicach żył: 0,4 - 0,7 mm.
 #04905 Cena netto: 5,95 PLN Jednostka: 100szt	 #01877 Cena netto: 0,60 PLN Jednostka: szt	
Szybkozłącze UY2 podwójne Szybkozłącza umożliwiają połączenie przewodów bez konieczności zdejmowania izolacji. Złącza wypełnione są żelazem, który chroni styki przed korozją. UY2 umożliwiają łączenie przewodów o średnicy powłoki zewnętrznej do 1,52 mm i średnicach żył: 0,4 - 0,9 mm.	Przejście złącze żeńskie niemieckie TAE na modułowe złącze żeńskie 6p6c amerykańskie	

Index

Osprzęt instalacyjny (LSA)	1
Osprzęt telefoniczny krajowy	2
Przewody płaskie	3
Puszki natynkowe	4
Puszki podtynkowe	4
Rozdzielacze i łączniki	4
Sznury spiralne i proste	5
Urządzenia dodatkowe (blokady)	7
Złącza modularne męskie, osłony	7
Złącza modularne żeńskie	9
Inne akcesoria telefoniczne	10