





Dławnice

Dławnice wciskane IP 55	472
Dławnice wciskane wielozakresowe IP 55	473
Dławnice wciskane IP 65	474
Dławnice wciskane do rur instalacyjnych IP 65	475
Dławnice skręcane IP 66/67, IP 69	476 - 481
Dławnice wentylacyjne IP 66/67	482 - 486
Zaślepki do dławnic wentylacyjnych	487
Elementy wyrównujące ciśnienie	488
Dobór dławnic	489
Przyporządkowanie dławnic odpowiednim średnicom kabli	490
Dławnice skręcane Pg	491 - 492
Dane techniczne	493 - 495

Dodatkowe informacje na stronie www.hensel-electric.pl -> Produkty




ESM 16
**Dławnica wciskana
do przetłoczeń M 16**

- zakres uszczelniania \varnothing 4,8-11 mm
- otwór pod dławnicę \varnothing 16,5 mm
- grubość ścianki pod dławnicę 1,5-3,5 mm
- do instalacji wewnętrznych i zewnętrznych osłoniętych
- temperatura otoczenia od - 25° do + 35° C
- próba rozżarzonego drutu IEC 60695-2-11: 750°C
- kolor: szary, RAL 7035

 IP
55

ESM 20
**Dławnica wciskana
do przetłoczeń M 20**

- zakres uszczelniania \varnothing 6-13 mm
- otwór pod dławnicę \varnothing 20,5 mm
- grubość ścianki pod dławnicę 1,5-3,5 mm
- do instalacji wewnętrznych i zewnętrznych osłoniętych
- temperatura otoczenia od - 25° do + 35° C
- próba rozżarzonego drutu IEC 60695-2-11: 750°C
- kolor: szary, RAL 7035

 IP
55

ESM 25
**Dławnica wciskana
do przetłoczeń M 25**

- zakres uszczelniania \varnothing 9-17 mm
- otwór pod dławnicę \varnothing 25,5 mm
- grubość ścianki pod dławnicę 1,5-3,5 mm
- do instalacji wewnętrznych i zewnętrznych osłoniętych
- temperatura otoczenia od - 25° do + 35° C
- próba rozżarzonego drutu IEC 60695-2-11: 750°C
- kolor: szary, RAL 7035

 IP
55

ESM 32
**Dławnica wciskana
do przetłoczeń M 32**

- zakres uszczelniania \varnothing 9-23 mm
- otwór pod dławnicę \varnothing 32,5 mm
- grubość ścianki pod dławnicę 1,5-3,5 mm
- do instalacji wewnętrznych i zewnętrznych osłoniętych
- temperatura otoczenia od - 25° do + 35° C
- próba rozżarzonego drutu IEC 60695-2-11: 750°C
- kolor: szary, RAL 7035

 IP
55

ESM 40
**Dławnica wciskana
do przetłoczeń M 40**

- zakres uszczelniania \varnothing 17-30 mm
- otwór pod dławnicę \varnothing 40,5 mm
- grubość ścianki pod dławnicę 1,5-3,5 mm
- do instalacji wewnętrznych i zewnętrznych osłoniętych
- temperatura otoczenia od - 25° do + 35° C
- próba rozżarzonego drutu IEC 60695-2-11: 750°C
- kolor: szary, RAL 7035

 IP
55



STM 16
**Dławnica wielozakresowa
do przetłoczeń M 16**

- zakres uszczelniania \varnothing 3,5-12 mm
- otwór pod dławnicę \varnothing 16,5 mm
- grubość ścianki pod dławnicę 1,5-4 mm
- do instalacji wewnętrznych i zewnętrznych osłoniętych
- temperatura otoczenia od - 25° do + 35° C
- próba rozżarzonego drutu IEC 60695-2-11: 750°C
- kolor: szary, RAL 7035

 IP
55

STM 20
**Dławnica wielozakresowa
do przetłoczeń M 20**

- zakres uszczelniania \varnothing 5-16 mm
- otwór pod dławnicę \varnothing 20,5 mm
- grubość ścianki pod dławnicę 1,5-4 mm
- do instalacji wewnętrznych i zewnętrznych osłoniętych
- temperatura otoczenia od - 25° do + 35° C
- próba rozżarzonego drutu IEC 60695-2-11: 750°C
- kolor: szary, RAL 7035

 IP
55

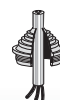
STM 25
**Dławnica wielozakresowa
do przetłoczeń M 25**

- zakres uszczelniania \varnothing 5-21 mm
- otwór pod dławnicę \varnothing 25,5 mm
- grubość ścianki pod dławnicę 1,5-4 mm
- do instalacji wewnętrznych i zewnętrznych osłoniętych
- temperatura otoczenia od - 25° do + 35° C
- próba rozżarzonego drutu IEC 60695-2-11: 750°C
- kolor: szary, RAL 7035

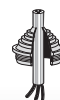
 IP
55

STM 32
**Dławnica wielozakresowa
do przetłoczeń M 32**

- zakres uszczelniania \varnothing 13-26,5 mm
- otwór pod dławnicę \varnothing 32,5 mm
- grubość ścianki pod dławnicę 1,5-4 mm
- do instalacji wewnętrznych i zewnętrznych osłoniętych
- temperatura otoczenia od - 25° do + 35° C
- próba rozżarzonego drutu IEC 60695-2-11: 750°C
- kolor: szary, RAL 7035

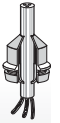
 IP
55

STM 40
**Dławnica wielozakresowa
do przetłoczeń M 40**

- zakres uszczelniania \varnothing 13-34 mm
- otwór pod dławnicę \varnothing 40,5 mm
- grubość ścianki pod dławnicę 1,5-4 mm
- do instalacji wewnętrznych i zewnętrznych osłoniętych
- temperatura otoczenia od - 25° do + 35° C
- próba rozżarzonego drutu IEC 60695-2-11: 750°C
- kolor: szary, RAL 7035

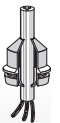
 IP
55



EDK 16
**Dławnica wciskana
do przetłoczeń M 16**

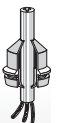
- zakres uszczelniania \varnothing 5-10 mm
- otwór pod dławnicę \varnothing 16,5 mm
- grubość ścianki pod dławnicę 1,5-3,5 mm
- do instalacji wewnętrznych i zewnętrznych osłoniętych
- temperatura otoczenia od - 25° do + 35° C
- próba rozżarzonego drutu IEC 60695-2-11: 750°C
- kolor: szary, RAL 7035

 IP
65

EDK 20
**Dławnica wciskana
do przetłoczeń M 20**

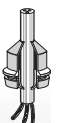
- zakres uszczelniania \varnothing 6-13 mm
- otwór pod dławnicę \varnothing 20,5 mm
- grubość ścianki pod dławnicę 1,5-3,5 mm
- do instalacji wewnętrznych i zewnętrznych osłoniętych
- temperatura otoczenia od - 25° do + 35° C
- próba rozżarzonego drutu IEC 60695-2-11: 750°C
- kolor: szary, RAL 7035

 IP
65

EDK 25
**Dławnica wciskana
do przetłoczeń M 25**

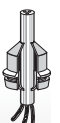
- zakres uszczelniania \varnothing 9-17 mm
- otwór pod dławnicę \varnothing 25,5 mm
- grubość ścianki pod dławnicę 1,5-3,5 mm
- do instalacji wewnętrznych i zewnętrznych osłoniętych
- temperatura otoczenia od - 25° do + 35° C
- próba rozżarzonego drutu IEC 60695-2-11: 750°C
- kolor: szary, RAL 7035

 IP
65

EDK 32
**Dławnica wciskana
do przetłoczeń M 32**

- zakres uszczelniania \varnothing 8-23 mm
- otwór pod dławnicę \varnothing 32,5 mm
- grubość ścianki pod dławnicę 1,5-3,5 mm
- do instalacji wewnętrznych i zewnętrznych osłoniętych
- temperatura otoczenia od - 25° do + 35° C
- próba rozżarzonego drutu IEC 60695-2-11: 750°C
- kolor: szary, RAL 7035

 IP
65

EDK 40
**Dławnica wciskana
do przetłoczeń M 40**

- zakres uszczelniania \varnothing 11-30 mm
- otwór pod dławnicę \varnothing 40,5 mm
- grubość ścianki pod dławnicę 1,5-3,5 mm
- do instalacji wewnętrznych i zewnętrznych osłoniętych
- temperatura otoczenia od - 25° do + 35° C
- próba rozżarzonego drutu IEC 60695-2-11: 750°C
- kolor: szary, RAL 7035

 IP
65



EDR 16
Dławnica wciskana do rur instalacyjnych do przetłoczeń M 16

- do montażu rury instalacyjnej M 16
- otwór pod dławnicę \varnothing 16,5 mm
- grubość ścianki pod dławnicę 1,5-3,2 mm
- do instalacji wewnętrznych i zewnętrznych osłoniętych
- temperatura otoczenia od - 25° do + 35° C
- próba rozżarzonego drutu IEC 60695-2-11: 750°C
- kolor: szary, RAL 7035

 IP
65

EDR 20
Dławnica wciskana do rur instalacyjnych do przetłoczeń M 20

- do montażu rury instalacyjnej M 20
- otwór pod dławnicę \varnothing 20,5 mm
- grubość ścianki pod dławnicę 1,5-3,2 mm
- do instalacji wewnętrznych i zewnętrznych osłoniętych
- temperatura otoczenia od - 25° do + 35° C
- próba rozżarzonego drutu IEC 60695-2-11: 750°C
- kolor: szary, RAL 7035

 IP
65

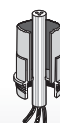
EDR 25
Dławnica wciskana do rur instalacyjnych do przetłoczeń M 25

- do montażu rury instalacyjnej M 25
- otwór pod dławnicę \varnothing 25,5 mm
- grubość ścianki pod dławnicę 1,5-3,2 mm
- do instalacji wewnętrznych i zewnętrznych osłoniętych
- temperatura otoczenia od - 25° do + 35° C
- próba rozżarzonego drutu IEC 60695-2-11: 750°C
- kolor: szary, RAL 7035

 IP
65

EDR 32
Dławnica wciskana do rur instalacyjnych do przetłoczeń M 32

- do montażu rury instalacyjnej M 32
- otwór pod dławnicę \varnothing 32,5 mm
- grubość ścianki pod dławnicę 1,5-3,2 mm
- do instalacji wewnętrznych i zewnętrznych osłoniętych
- temperatura otoczenia od - 25° do + 35° C
- próba rozżarzonego drutu IEC 60695-2-11: 750°C
- kolor: szary, RAL 7035

 IP
65

EDR 40
Dławnica wciskana do rur instalacyjnych do przetłoczeń M 40

- do montażu rury instalacyjnej M 40
- otwór pod dławnicę \varnothing 40,5 mm
- grubość ścianki pod dławnicę 1,5-3,2 mm
- do instalacji wewnętrznych i zewnętrznych osłoniętych
- temperatura otoczenia od - 25° do + 35° C
- próba rozżarzonego drutu IEC 60695-2-11: 750°C
- kolor: szary, RAL 7035

 IP
65



AKM 12
**Dławnica skręcana
do przetłoczeń M 12**

- zakres uszczelniania \varnothing 4-6 mm
- gwint ISO M 12 x 1,5
- otwór pod dławnicę \varnothing 12,3 mm
- grubość ścianki pod dławnicę do 3 mm
- z odciążeniem i przeciwnakrętką
- do wnętrz i nieosłoniętych instalacji zewnętrznych
- temperatura otoczenia od - 25° do + 55° C
- próba rozżarzonego drutu IEC 60 695-2-11: 960°C
- kolor: szary, RAL 7035

IP
66/67

IP
69



Moment obrotowy przy dokręcaniu	0,9 Nm
---------------------------------	--------


AKM 16
**Dławnica skręcana
do przetłoczeń M 16**

- zakres uszczelniania \varnothing 5-10 mm
- gwint ISO M 16 x 1,5
- otwór pod dławnicę \varnothing 16,3 mm
- grubość ścianki pod dławnicę do 3 mm
- z odciążeniem i przeciwnakrętką
- do wnętrz i nieosłoniętych instalacji zewnętrznych
- temperatura otoczenia od - 25° do + 55° C
- próba rozżarzonego drutu IEC 60 695-2-11: 960°C
- kolor: szary, RAL 7035

IP
66/67

IP
69



Moment obrotowy przy dokręcaniu	3,0 Nm
---------------------------------	--------


AKM 20
**Dławnica skręcana
do przetłoczeń M 20**

- zakres uszczelniania \varnothing 6,5-13,5 mm
- gwint ISO M 20 x 1,5
- otwór pod dławnicę \varnothing 20,3 mm
- grubość ścianki pod dławnicę do 3 mm
- z odciążeniem i przeciwnakrętką
- do wnętrz i nieosłoniętych instalacji zewnętrznych
- temperatura otoczenia od - 25° do + 55° C
- próba rozżarzonego drutu IEC 60 695-2-11: 960°C
- kolor: szary, RAL 7035

IP
66/67

IP
69



Moment obrotowy przy dokręcaniu	4,0 Nm
---------------------------------	--------


AKM 25
**Dławnica skręcana
do przetłoczeń M 25**

 IP
66/67

 IP
69

- zakres uszczelniania \varnothing 11-17 mm
- gwint ISO M 25 x 1,5
- otwór pod dławnicę \varnothing 25,3 mm
- grubość ścianki pod dławnicę do 3 mm
- z odciążeniem i przeciwnakrętką
- do wnętrza i nieosłoniętych instalacji zewnętrznych
- temperatura otoczenia od - 25° do + 55° C
- próba rozżarzonego drutu IEC 60 695-2-11: 960°C
- kolor: szary, RAL 7035


 Moment obrotowy przy
dokręcaniu

7,5 Nm


AKM 32
**Dławnica skręcana
do przetłoczeń M 32**

 IP
66/67

 IP
69

- zakres uszczelniania \varnothing 15-21 mm
- gwint ISO M 32 x 1,5
- otwór pod montaż tego elementu: \varnothing 32,3 mm
- grubość ścianki pod dławnicę do 3 mm
- z odciążeniem i przeciwnakrętką
- do wnętrza i nieosłoniętych instalacji zewnętrznych
- temperatura otoczenia od - 25° do + 55° C
- próba rozżarzonego drutu IEC 60 695-2-11: 960°C
- kolor: szary, RAL 7035


 Moment obrotowy przy
dokręcaniu

10,0 Nm


AKM 40
**Dławnica skręcana
do przetłoczeń M 40**

 IP
66/67

 IP
69

- zakres uszczelniania \varnothing 19-28 mm
- gwint ISO M 40 x 1,5
- otwór pod dławnicę \varnothing 40,3 mm
- grubość ścianki pod dławnicę do 3 mm
- z odciążeniem i przeciwnakrętką
- do wnętrza i nieosłoniętych instalacji zewnętrznych
- temperatura otoczenia od - 25° do + 55° C
- próba rozżarzonego drutu IEC 60 695-2-11: 960°C
- kolor: szary, RAL 7035


 Moment obrotowy przy
dokręcaniu

10,0 Nm


AKM 50
Dławnica skręcana
do przetłoczeń M 50

- zakres uszczelniania \varnothing 27-35 mm
- gwint ISO M 50 x 1,5
- otwór pod dławnicę \varnothing 50,3 mm
- grubość ścianki pod dławnicę do 3 mm
- z odciążeniem i przeciwnakrętką
- do wnętrz i nieosłoniętych instalacji zewnętrznych
- temperatura otoczenia od - 25° do + 55° C
- próba rozżarzonego drutu IEC 60 695-2-11: 960°C
- kolor: szary, RAL 7035

IP
66/67

IP
69



Moment obrotowy przy dokręcaniu	10,0 Nm
---------------------------------	---------


AKM 63
Dławnica skręcana
do przetłoczeń M 63

- zakres uszczelniania \varnothing 35-42 mm
- gwint ISO M 63 x 1,5
- otwór pod dławnicę \varnothing 63,3 mm
- grubość ścianki pod dławnicę do 3 mm
- z odciążeniem i przeciwnakrętką
- do wnętrz i nieosłoniętych instalacji zewnętrznych
- temperatura otoczenia od - 25° do + 55° C
- próba rozżarzonego drutu IEC 60 695-2-11: 960°C
- kolor: szary, RAL 7035

IP
66/67

IP
69

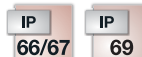


Moment obrotowy przy dokręcaniu	10,0 Nm
---------------------------------	---------



ASS 12

Dławnica skręcana do przetłoczeń M 12



- zakres uszczelniania Ø 2-5 mm
- gwint ISO M 12 x 1,5
- otwór pod dławnicę Ø 12,3 mm
- grubość ścianki pod dławnicę do 3 mm
- z odciążeniem i przeciwnakrętką
- do wnętrz i nieosłoniętych instalacji zewnętrznych
- temperatura otoczenia od - 25° do + 55° C
- próba rozżarzonego drutu IEC 60695-2: 960°C
- kolor: czarny, RAL 9005



Moment obrotowy przy dokręcaniu	0,9 Nm
---------------------------------	--------



ASS 16

Dławnica skręcana do przetłoczeń M 16



- zakres uszczelniania Ø 3-10 mm
- gwint ISO M 16 x 1,5
- otwór pod dławnicę Ø 16,3 mm
- grubość ścianki pod dławnicę do 3 mm
- z odciążeniem i przeciwnakrętką
- do wnętrz i nieosłoniętych instalacji zewnętrznych
- temperatura otoczenia od - 25° do + 55° C
- próba rozżarzonego drutu IEC 60695-2: 960°C
- kolor: czarny, RAL 9005



Moment obrotowy przy dokręcaniu	3,0 Nm
---------------------------------	--------



ASS 20

Dławnica skręcana do przetłoczeń M 20



- zakres uszczelniania Ø 5-13 mm
- gwint ISO M 20 x 1,5
- otwór pod dławnicę Ø 20,3 mm
- grubość ścianki pod dławnicę do 3 mm
- z odciążeniem i przeciwnakrętką
- do wnętrz i nieosłoniętych instalacji zewnętrznych
- temperatura otoczenia od - 25° do + 55° C
- próba rozżarzonego drutu IEC 60695-2: 960°C
- kolor: czarny, RAL 9005



Moment obrotowy przy dokręcaniu	4,0 Nm
---------------------------------	--------


ASS 25
**Dławnica skręcana
do przetłoczeń M 25**

- zakres uszczelniania \varnothing 8-17 mm
- gwint ISO M 25 x 1,5
- otwór pod dławnicę \varnothing 25,3 mm
- grubość ścianki pod dławnicę do 3 mm
- z odciążeniem i przeciwnakrętką
- do wnętrz i nieosłoniętych instalacji zewnętrznych
- temperatura otoczenia od - 25° do + 55° C
- próba rozżarzonego drutu IEC 60695-2: 960°C
- kolor: czarny, RAL 9005

IP
66/67

IP
69



Moment obrotowy przy dokręcaniu	7,5 Nm
---------------------------------	--------


ASS 32
**Dławnica skręcana
do przetłoczeń M 32**

- zakres uszczelniania \varnothing 12-21 mm
- gwint ISO M 32 x 1,5
- otwór pod montaż tego elementu: \varnothing 32,3 mm
- grubość ścianki pod dławnicę do 3 mm
- z odciążeniem i przeciwnakrętką
- do wnętrz i nieosłoniętych instalacji zewnętrznych
- temperatura otoczenia od - 25° do + 55° C
- próba rozżarzonego drutu IEC 60695-2: 960°C
- kolor: czarny, RAL 9005

IP
66/67

IP
69



Moment obrotowy przy dokręcaniu	10,0 Nm
---------------------------------	---------


ASS 40
**Dławnica skręcana
do przetłoczeń M 40**

- zakres uszczelniania \varnothing 16-28,5 mm
- gwint ISO M 40 x 1,5
- otwór pod dławnicę \varnothing 40,3 mm
- grubość ścianki pod dławnicę do 3 mm
- z odciążeniem i przeciwnakrętką
- do wnętrz i nieosłoniętych instalacji zewnętrznych
- temperatura otoczenia od - 25° do + 55° C
- próba rozżarzonego drutu IEC 60695-2: 960°C
- kolor: czarny, RAL 9005

IP
66/67

IP
69



Moment obrotowy przy dokręcaniu	10,0 Nm
---------------------------------	---------



ASS 50

Dławnica skręcana do przetłoczeń M 50

- zakres uszczelniania \varnothing 21-35 mm
- gwint ISO M 50 x 1,5
- otwór pod dławnicę \varnothing 50,3 mm
- grubość ścianki pod dławnicę do 3 mm
- z odciążeniem i przeciwnakrętką
- do wnętrza i nieosłoniętych instalacji zewnętrznych
- temperatura otoczenia od - 25° do + 55° C
- próba rozżarzonego drutu IEC 60695-2: 960°C
- kolor: czarny, RAL 9005

IP
66/67

IP
69



Moment obrotowy przy dokręcaniu	10,0 Nm
---------------------------------	---------



ASS 63

Dławnica skręcana do przetłoczeń M 63

- zakres uszczelniania \varnothing 20-48 mm
- gwint ISO M 63 x 1,5
- otwór pod dławnicę \varnothing 63,3 mm
- grubość ścianki pod dławnicę do 3 mm
- z przeciwnakrętką
- do wnętrza i nieosłoniętych instalacji zewnętrznych
- temperatura otoczenia od - 25° do + 55° C
- próba rozżarzonego drutu IEC 60695-2: 960°C
- kolor: czarny, RAL 9005

IP
66/67

IP
69



Moment obrotowy przy dokręcaniu	10,0 Nm
---------------------------------	---------

Dławnica z funkcją wentylacji w jednym!

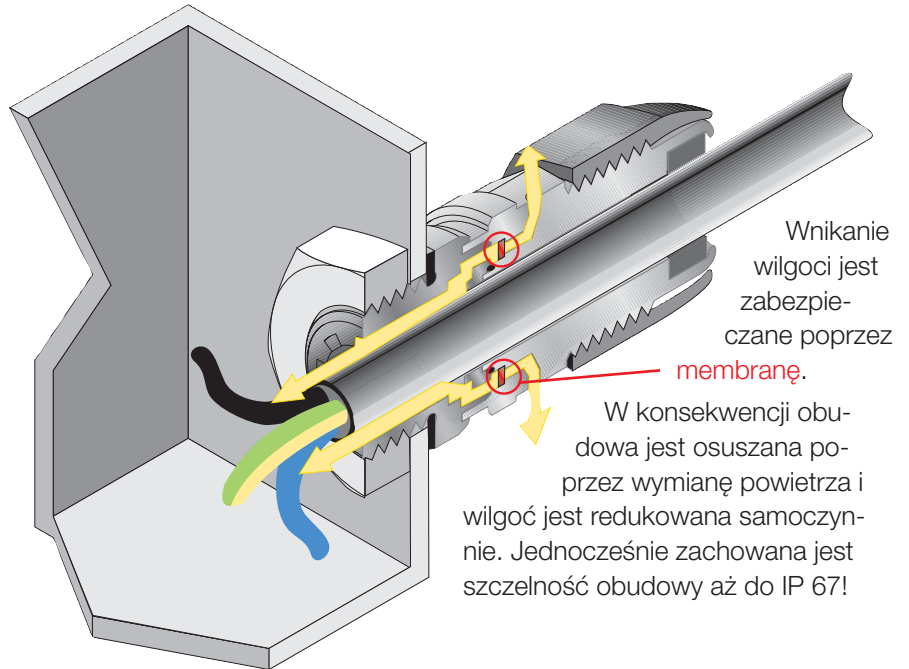
Generalnie kondensacja pary wodnej w zamkniętych obudowach w miejscach o dużych skokach temperatur jest nieunikniona.



Dławnica wentylacyjna umożliwia wprowadzenie przewodu i dodatkowo wyrównanie ciśnienia.

Dławnice wentylacyjne chronią przed gromadzeniem kondensatu, który powstaje między innymi z powodu dużych skoków temperatur, zmian pogodowych, intensywnego nasłonecznienia itp. w obudowach o wysokim stopniu ochrony.

Dławnice wentylacyjne utrzymują wysoki stopień ochrony IP. Specjalnie zaprojektowane membrany w dławnicach zapewniają wyrównanie ciśnienia wewnątrz i na zewnątrz obudowy.



Korzyści związane z zastosowaniem dławnic wentylacyjnych:

- dławnica z funkcją wentylacji w jednym!
- zachowany stopień ochrony IP

2 w 1



KBM 20

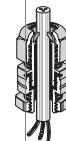
Dławnica wentylacyjna do przetłoczeń M 20

- do redukcji zjawiska kondensacji wody przez wyrównywanie ciśnień
- zakres uszczelniania Ø 6–13 mm
- gwint ISO M 20 x 1,5
- otwór pod dławnicę Ø 20,5 mm
- grubość ścianki pod dławnicę do 3,5 mm
- z odciążeniem i przeciwnakrętką
- do wnętrza i nieosłoniętych instalacji zewnętrznych
- temperatura otoczenia od - 25° do + 55° C
- próba rozżarzonego drutu IEC 60695-2: 960°C
- na każde 6 litrów pojemności obudowy należy zastosować przynajmniej jedną dławnicę KB. 20, aby nie przekroczyć progu 0,07 bar podczas kompensacji ciśnienia
- przykład: obudowa 27 cm x 27 cm x 17 cm = 12 393 cm³ = 12,393 l, stąd liczba wymaganych dławnic KB. 20 wynosi 3 szt.
- w przypadku stosowania różnych rozmiarów dławnic wentylacyjnych w rozdzielnicach, objętości obsługiwane przez te dławnice możemy dodawać
- w przypadku, gdy ilość dławnic koniecznych do kompensacji ciśnienia jest większa od ilości wprowadzanych przewodów, niewykorzystane dławnice należy zamknąć zaślepkami VSB
- kolor: szary, RAL 7035

Moment obrotowy przy dokręcaniu

3,0 Nm

IP
66/67



KBM 25

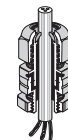
Dławnica wentylacyjna do przetłoczeń M 25

- do redukcji zjawiska kondensacji wody przez wyrównywanie ciśnień
- zakres uszczelniania Ø 9-17 mm
- gwint ISO M 25 x 1,5
- otwór pod dławnicę Ø 25,5 mm
- grubość ścianki pod dławnicę do 3,5 mm
- z odciążeniem i przeciwnakrętką
- do wnętrza i nieosłoniętych instalacji zewnętrznych
- temperatura otoczenia od - 25° do + 55° C
- próba rozżarzonego drutu IEC 60695-2: 960°C
- na każde 10 litrów pojemności obudowy należy zastosować przynajmniej jedną dławnicę KB. 25, aby nie przekroczyć progu 0,07 bar podczas kompensacji ciśnienia
- przykład: obudowa 27 cm x 27 cm x 17 cm = 12 393 cm³ = 12,393 l, stąd liczba wymaganych dławnic KB. 20 wynosi 3 szt.
- w przypadku stosowania różnych rozmiarów dławnic wentylacyjnych w rozdzielnicach, objętości obsługiwane przez te dławnice możemy dodawać
- w przypadku, gdy ilość dławnic koniecznych do kompensacji ciśnienia jest większa od ilości wprowadzanych przewodów, niewykorzystane dławnice należy zamknąć zaślepkami VSB
- kolor: szary, RAL 7035

Moment obrotowy przy dokręcaniu

4,0 Nm

IP
66/67



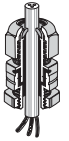
Dławnice wentylacyjne



KBM 32

Dławnica wentylacyjna do przetłoczeń M 32

IP
66/67



- do redukcji zjawiska kondensacji wody przez wyrównywanie ciśnień
- zakres uszczelniania Ø 13-21 mm
- gwint ISO M 32 x 1,5
- otwór pod dławnicę Ø 32,5 mm
- grubość ścianki pod dławnicę do 3,5 mm
- z odciążeniem i przeciwnakrętką
- do wnętrza i nieostoniętych instalacji zewnętrznych
- temperatura otoczenia od - 25° do + 55° C
- próba rozżarzonego drutu IEC 60695-2: 960°C
- na każde 12 litrów objętości obudowy należy zastosować przynajmniej jedną dławnicę KB. 32, aby nie przekroczyć progu 0,07 bar podczas kompensacji ciśnienia
- przykład: obudowa 27 cm x 27 cm x 17 cm = 12 393 cm³ = 12,393 l, stąd liczba wymaganych dławnic KB. 32 wynosi 2 szt.
- w przypadku stosowania różnych rozmiarów dławnic wentylacyjnych w rozdzielnicach, objętości obsługiwane przez te dławnice możemy dodawać
- w przypadku, gdy ilość dławnic koniecznych do kompensacji ciśnienia jest większa od ilości wprowadzanych przewodów, niewykorzystane dławnice należy zamknąć zaślepkami VSB
- kolor: szary, RAL 7035

Moment obrotowy przy dokręcaniu

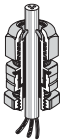
4,0 Nm



KBM 40

Dławnica wentylacyjna do przetłoczeń M 40

IP
66/67



- do redukcji zjawiska kondensacji wody przez wyrównywanie ciśnień
- zakres uszczelniania Ø 16-28 mm
- gwint ISO M 40 x 1,5
- otwór pod dławnicę Ø 40,5 mm
- grubość ścianki pod dławnicę do 3 mm
- z odciążeniem i przeciwnakrętką
- do wnętrza i nieostoniętych instalacji zewnętrznych
- temperatura otoczenia od - 25° do + 55° C
- próba rozżarzonego drutu IEC 60695-2: 960°C
- na każde 16 litrów objętości obudowy należy zastosować przynajmniej jedną dławnicę KB. 40, aby nie przekroczyć progu 0,07 bar podczas kompensacji ciśnienia
- przykład: obudowa 27 cm x 27 cm x 17 cm = 12 393 cm³ = 12,393 l, stąd liczba wymaganych dławnic KB. 40 wynosi 1 szt.
- w przypadku stosowania różnych rozmiarów dławnic wentylacyjnych w rozdzielnicach, objętości obsługiwane przez te dławnice możemy dodawać
- w przypadku, gdy ilość dławnic koniecznych do kompensacji ciśnienia jest większa od ilości wprowadzanych przewodów, niewykorzystane dławnice należy zamknąć zaślepkami VSB
- kolor: szary, RAL 7035

Moment obrotowy przy dokręcaniu

6,0 Nm



Dławnice wentylacyjne



KBS 20
Dławnica wentylacyjna do przetłoczeń M 20

IP
66/67



- do redukcji zjawiska kondensacji wody przez wyrównywanie ciśnień
- zakres uszczelniania \varnothing 6–13 mm
- gwint ISO M 20 x 1,5
- otwór pod dławnicę \varnothing 20,5 mm
- grubość ścianki pod dławnicę do 3,5 mm
- z odciążeniem i przeciwnakrętką
- do wnętrza i nieosłoniętych instalacji zewnętrznych
- temperatura otoczenia od - 25° do + 55° C
- próba rozżarzonego drutu IEC 60695-2: 960°C
- na każde 6 litrów pojemności obudowy należy zastosować przynajmniej jedną dławnicę KB. 20, aby nie przekroczyć progu 0,07 bar podczas kompensacji ciśnienia
- przykład: obudowa 27 cm x 27 cm x 17 cm = 12 393 cm³ = 12,393 l, stąd liczba wymaganych dławnic KB. 20 wynosi 3 szt.
- w przypadku stosowania różnych rozmiarów dławnic wentylacyjnych w rozdzielnicach, objętości obsługiwane przez te dławnice możemy dodawać
- w przypadku, gdy ilość dławnic koniecznych do kompensacji ciśnienia jest większa od ilości wprowadzanych przewodów, niewykorzystane dławnice należy zamknąć zaślepkami VSB
- kolor: czarny, RAL 9005

Moment obrotowy przy dokręcaniu

3,0 Nm



KBS 25
Dławnica wentylacyjna do przetłoczeń M 25

IP
66/67



- do redukcji zjawiska kondensacji wody przez wyrównywanie ciśnień
- zakres uszczelniania \varnothing 9-17 mm
- gwint ISO M 25 x 1,5
- otwór pod dławnicę \varnothing 25,5 mm
- grubość ścianki pod dławnicę do 3,5 mm
- z odciążeniem i przeciwnakrętką
- do wnętrza i nieosłoniętych instalacji zewnętrznych
- temperatura otoczenia od - 25° do + 55° C
- próba rozżarzonego drutu IEC 60695-2: 960°C
- na każde 10 litrów pojemności obudowy należy zastosować przynajmniej jedną dławnicę KB. 25, aby nie przekroczyć progu 0,07 bar podczas kompensacji ciśnienia
- przykład: obudowa o rozmiarach 27 cm x 27 cm x 17 cm = 12 393 cm³ = 12,393 l, stąd liczba wymaganych dławnic KB. 20 wynosi 3 szt.
- w przypadku stosowania różnych rozmiarów dławnic wentylacyjnych w rozdzielnicach, objętości obsługiwane przez te dławnice możemy dodawać
- w przypadku, gdy ilość dławnic koniecznych do kompensacji ciśnienia jest większa od ilości wprowadzanych przewodów, niewykorzystane dławnice należy zamknąć zaślepkami VSB
- kolor: czarny, RAL 9005

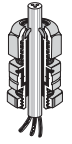
Moment obrotowy przy dokręcaniu

4,0 Nm



Dławnice wentylacyjne


KBS 32
**Dławnica wentylacyjna
do przetłoczeń M 32**

 IP
 66/67


- do redukcji zjawiska kondensacji wody przez wyrównywanie ciśnień
- zakres uszczelniania \varnothing 13-21 mm
- gwint ISO M 32 x 1,5
- otwór pod dławnicę \varnothing 32,5 mm
- grubość ścianki pod dławnicę do 3,5 mm
- z odciążeniem i przeciwnakrętką
- do wnętrza i nieostoniętych instalacji zewnętrznych
- temperatura otoczenia od - 25° do + 55° C
- próba rozżarzonego drutu IEC 60695-2: 960°C
- na każde 12 litrów objętości obudowy należy zastosować przynajmniej jedną dławnicę KB. 32, aby nie przekroczyć progu 0,07 bar podczas kompensacji ciśnienia
- przykład: obudowa 27 cm x 27 cm x 17 cm = 12 393 cm³ = 12,393 l, stąd liczba wymaganych dławnic KB. 32 wynosi 2 szt.
- w przypadku stosowania różnych rozmiarów dławnic wentylacyjnych w rozdzielnicach, objętości obsługiwane przez te dławnice możemy dodawać
- w przypadku, gdy ilość dławnic koniecznych do kompensacji ciśnienia jest większa od ilości wprowadzanych przewodów, niewykorzystane dławnice należy zamknąć zaślepkami VSB
- kolor: czarny, RAL 9005

 Moment obrotowy przy
dokręcaniu

4,0 Nm


KBS 40
**Dławnica wentylacyjna
do przetłoczeń M 40**

 IP
 66/67


- do redukcji zjawiska kondensacji wody przez wyrównywanie ciśnień
- zakres uszczelniania \varnothing 16-28 mm
- gwint ISO M 40 x 1,5
- otwór pod dławnicę \varnothing 40,5 mm
- grubość ścianki pod dławnicę do 3 mm
- z odciążeniem i przeciwnakrętką
- do wnętrza i nieostoniętych instalacji zewnętrznych
- temperatura otoczenia od - 25° do + 55° C
- próba rozżarzonego drutu IEC 60695-2: 960°C
- na każde 16 litrów objętości obudowy należy zastosować przynajmniej jedną dławnicę KB. 40, aby nie przekroczyć progu 0,07 bar podczas kompensacji ciśnienia
- przykład: obudowa 27 cm x 27 cm x 17 cm = 12 393 cm³ = 12,393 l, stąd liczba wymaganych dławnic KB. 40 wynosi 1 szt.
- w przypadku stosowania różnych rozmiarów dławnic wentylacyjnych w rozdzielnicach, objętości obsługiwane przez te dławnice możemy dodawać
- w przypadku, gdy ilość dławnic koniecznych do kompensacji ciśnienia jest większa od ilości wprowadzanych przewodów, niewykorzystane dławnice należy zamknąć zaślepkami VSB
- kolor: czarny, RAL 9005

 Moment obrotowy przy
dokręcaniu

6,0 Nm



Dławnice wentylacyjne

**VSB 13****Zaślepka**
średnica 13 mm

- do zaślepienia nieużywanych dławnic wentylacyjnych M 20 lub M 25
- temperatura otoczenia od - 25° do + 55° C
- kolor: czerwony, RAL 3000

**VSB 21****Zaślepka**
średnica 21 mm

- do zaślepienia nieużywanych dławnic wentylacyjnych M 32 lub M 40
- temperatura otoczenia od - 25° do + 55° C
- kolor: czerwony, RAL 3000



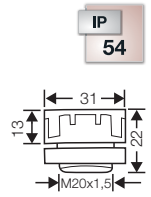
Dławnice wentylacyjne



BM 20G

Element wyrównujący ciśnienie do przetłoczeń M 20

- do redukowania zjawiska kondensatu pary wodnej w systemach rozdzielaczy przez wyrównanie ciśnienia
- gwint ISO M 20 x 1,5
- otwór pod dławnicę $\varnothing 20,3$ mm
- grubość ścianki pod dławnicę do 4 mm
- z przeciwnakrętką
- do wnętrza i nieosłoniętych instalacji zewnętrznych
- temperatura otoczenia od $- 25^{\circ}$ do $+ 55^{\circ}$ C
- na każde 28 litrów objętości obudowy należy zastosować przynajmniej jeden element BM 20G, aby nie przekroczyć progu 0,07 bar podczas kompensacji ciśnienia
- przykład: obudowa 30 cm x 60 cm x 17 cm = 30 600 cm³ = 30,6 l, stąd liczba wymaganych elementów BM 20G wynosi = 1 szt.
- zastrzega się możliwość zmian technicznych
- kolor: szary, RAL 7035



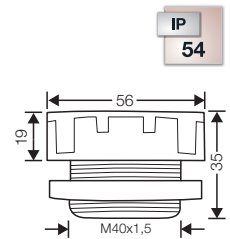
IP
54



BM 40G

Element wyrównujący ciśnienie do przetłoczeń M 40

- do redukowania zjawiska kondensatu pary wodnej w systemach rozdzielaczy przez wyrównanie ciśnienia
- gwint ISO M 40 x 1,5
- otwór pod dławnicę $\varnothing 40,3$ mm
- grubość ścianki pod dławnicę do 8 mm
- z przeciwnakrętką
- do wnętrza i nieosłoniętych instalacji zewnętrznych
- temperatura otoczenia od $- 25^{\circ}$ do $+ 55^{\circ}$ C
- na każde 122 litrów objętości obudowy należy zastosować przynajmniej jeden element BM 40G, aby nie przekroczyć progu 0,07 bar podczas kompensacji ciśnienia
- przykład: obudowa 60 cm x 60 cm x 17 cm = 61 200 cm³ = 61,2 l, stąd liczba wymaganych elementów BM 40G wynosi = 1 szt.
- zastrzega się możliwość zmian technicznych
- kolor: szary, RAL 7035



IP
54



Element wyrównujący ciśnienie

Dławnice

Dławnice do kabli o dużych średnicach, pierścienie odciążające



KST 70

Dławnica wielozakresowa

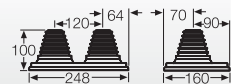
- zakres uszczelniania Ø 30-72 mm
- otwór pod dławnicę Ø 83 mm
- grubość ścianki pod dławnicę 1,5-3 mm
- do instalacji wewnętrznych i zewnętrznych osłoniętych
- temperatura otoczenia od - 25° do + 35° C
- próba rozżarzonego drutu IEC 60695-2-11: 750°C



MV FP 66

Płyta przepustowa

- dwie dławnice i śruby do mocowania płyty w komplecie
- zakres uszczelniania Ø 30-72 mm
- grubość ścianki służącej do przymocowania płyty co najmniej 1,5 mm



KHR 01

Pierścienie odciążające na kable o średnicy 6,5 - 14 mm

- 60 pierścieni w komplecie
- 30 sztuk na kable o średnicy 6,5–10 mm
- 30 sztuk na kable o średnicy 10–14 mm



KHR 02

Pierścienie odciążające na kable o średnicy 10 - 16 mm

- 60 pierścieni w komplecie
- 30 sztuk na kable o średnicy 10–14 mm
- 30 sztuk na kable o średnicy 13–16 mm

Średnice najczęściej używanych kabli - jako średnia wartość z podawanych przez różnych producentów

Przekrój kabla	NYM	NYY	NYCY NYCWY
1x4 mm ²	Ø 8 mm	Ø 9 mm	—
1x6 mm ²	Ø 8,5 mm	Ø 10 mm	—
1x10 mm ²	Ø 9,5 mm	Ø 10,5 mm	—
1x16 mm ²	Ø 11 mm	Ø 12 mm	—
1x25 mm ²	—	Ø 14 mm	—
1x35 mm ²	—	Ø 15 mm	—
1x50 mm ²	—	Ø 16,5 mm	—
1x70 mm ²	—	Ø 18 mm	—
1x95 mm ²	—	Ø 20 mm	—
1x120 mm ²	—	Ø 21 mm	—
1x150 mm ²	—	Ø 23 mm	—
1x185 mm ²	—	Ø 25 mm	—
1x240 mm ²	—	Ø 28 mm	—
1x300 mm ²	—	Ø 30 mm	—
2x1,5 mm ²	Ø 10 mm	Ø 12 mm	—
2x2,5 mm ²	Ø 11 mm	Ø 13 mm	—
2x4 mm ²	—	Ø 15 mm	—
2x6 mm ²	—	Ø 16 mm	—
2x10 mm ²	—	Ø 18 mm	—
2x16 mm ²	—	Ø 20 mm	—
2x25 mm ²	—	—	—
2x35 mm ²	—	—	—
3x1,5 mm ²	Ø 10,5 mm	Ø 12,5 mm	Ø 13 mm
3x2,5 mm ²	Ø 11 mm	Ø 13 mm	Ø 14 mm
3x4 mm ²	Ø 13 mm	Ø 16 mm	Ø 16 mm
3x6 mm ²	Ø 15 mm	Ø 17 mm	Ø 17 mm
3x10 mm ²	Ø 18 mm	Ø 19 mm	Ø 18 mm
3x16 mm ²	Ø 20 mm	Ø 21 mm	Ø 21 mm
3x25 mm ²	—	Ø 26 mm	—
3x35 mm ²	—	—	—
3x50 mm ²	—	—	—
3x70 mm ²	—	—	—
3x95 mm ²	—	—	—
3x120 mm ²	—	—	—
3x150 mm ²	—	—	—
3x185 mm ²	—	—	—
3x240 mm ²	—	—	—
3x25/16 mm ²	—	Ø 27 mm	Ø 27 mm
3x35/16 mm ²	—	Ø 28 mm	Ø 27 mm
3x50/25 mm ²	—	Ø 32 mm	Ø 32 mm
3x70/35 mm ²	—	Ø 32-36 mm	Ø 36 mm
3x95/50 mm ²	—	Ø 37-41 mm	Ø 40 mm
3x120/70 mm ²	—	Ø 42 mm	Ø 43 mm
3x150/70 mm ²	—	Ø 46 mm	Ø 47 mm
3x185/95 mm ²	—	Ø 52 mm	Ø 48-54 mm
3x240/120 mm ²	—	Ø 57-63 mm	Ø 60 mm
3x300/150 mm ²	—	Ø 63-69 mm	—

Przekrój kabla	NYM	NYY	NYCY NYCWY
4x1,5 mm ²	Ø 11 mm	Ø 13,5 mm	Ø 14 mm
4x2,5 mm ²	Ø 12,5 mm	Ø 14,5 mm	Ø 15 mm
4x4 mm ²	Ø 14,5 mm	Ø 17,5 mm	Ø 17 mm
4x6 mm ²	Ø 16,5 mm	Ø 18 mm	Ø 18 mm
4x10 mm ²	Ø 18,5 mm	Ø 20 mm	Ø 20 mm
4x16 mm ²	Ø 23,5 mm	Ø 23 mm	Ø 23 mm
4x25 mm ²	Ø 28,5 mm	Ø 28 mm	Ø 28 mm
4x35 mm ²	Ø 32 mm	Ø 26-30 mm	Ø 29 mm
4x50 mm ²	—	Ø 30-35 mm	Ø 34 mm
4x70 mm ²	—	Ø 34-40 mm	Ø 37 mm
4x95 mm ²	—	Ø 38-45 mm	Ø 42 mm
4x120 mm ²	—	Ø 42-50 mm	Ø 47 mm
4x150 mm ²	—	Ø 46-53 mm	Ø 52 mm
4x185 mm ²	—	Ø 53-60 mm	Ø 60 mm
4x240 mm ²	—	Ø 59-71 mm	Ø 70 mm
4x25/16 mm ²	—	—	Ø 30 mm
4x35/16 mm ²	—	—	Ø 30 mm
4x50/25 mm ²	—	—	Ø 36,5 mm
4x70/35 mm ²	—	—	Ø 40 mm
4x95/50 mm ²	—	—	Ø 44,5 mm
4x120/70 mm ²	—	—	Ø 48,5 mm
4x150/70 mm ²	—	—	Ø 53 mm
4x185/95 mm ²	—	—	—
4x240/120 mm ²	—	—	—
5x1,5 mm ²	Ø 12 mm	Ø 15 mm	Ø 15 mm
5x2,5 mm ²	Ø 13,5 mm	Ø 16 mm	Ø 17 mm
5x4 mm ²	Ø 15,5 mm	Ø 16,5 mm	Ø 18 mm
5x6 mm ²	Ø 18 mm	Ø 19 mm	Ø 20 mm
5x10 mm ²	Ø 20 mm	Ø 21 mm	—
5x16 mm ²	Ø 26 mm	Ø 24 mm	—
5x25 mm ²	Ø 31,5 mm	—	—
7x1,5 mm ²	Ø 13 mm	Ø 16 mm	—
7x2,5 mm ²	Ø 14,5 mm	Ø 16,5 mm	—
19x1,5 mm ²	—	Ø 22 mm	—
24x1,5 mm ²	—	Ø 25 mm	—

Przyporządkowanie dławnic odpowiednim średnicom kabli

Średnica zewnętrzna kabla		Dławnice metryczne
Ø min. 3 mm	Ø max. 6 mm	AKM/ASS 12
Ø min. 5 mm	Ø max. 10 mm	AKM/ASS 16
Ø min. 6,5 mm	Ø max. 13,5 mm	AKM/ASS 20
Ø min. 11 mm	Ø max. 17 mm	AKM/ASS 25
Ø min. 15 mm	Ø max. 21 mm	AKM/ASS 32
Ø min. 19 mm	Ø max. 28 mm	AKM/ASS 40
Ø min. 27 mm	Ø max. 35 mm	AKM/ASS 50
Ø min. 35 mm	Ø max. 42 mm	AKM/ASS 63
Ø min. 4,8 mm	Ø max. 11 mm	ESM 16
Ø min. 6 mm	Ø max. 13 mm	ESM 20
Ø min. 9 mm	Ø max. 17 mm	ESM 25
Ø min. 9 mm	Ø max. 23 mm	ESM 32
Ø min. 17 mm	Ø max. 30 mm	ESM 40
Ø min. 3,5 mm	Ø max. 12 mm	STM 16
Ø min. 5 mm	Ø max. 16 mm	STM 20
Ø min. 5 mm	Ø max. 21 mm	STM 25
Ø min. 13 mm	Ø max. 26,5 mm	STM 32
Ø min. 13 mm	Ø max. 34 mm	STM 40

Średnica zewnętrzna kabla		Dławnice metryczne
Ø min. 5 mm	Ø max. 10 mm	EDK 16
Ø min. 6 mm	Ø max. 13 mm	EDK 20
Ø min. 9 mm	Ø max. 17 mm	EDK 25
Ø min. 8 mm	Ø max. 23 mm	EDK 32
Ø min. 11 mm	Ø max. 30 mm	EDK 40
dla rur:		
M 16		EDR 16
M 20		EDR 20
M 25		EDR 25
M 32		EDR 32
M 40		EDR 40



AKS 9

Do przetłoczeń Pg 9

- zakres uszczelniania Ø 4-8 mm
- otwór pod dławnicę Pg 9, Ø 15,5 mm
- grubość ścianki pod dławnicę do 3 mm
- z odciążeniem i przeciwnakrętką
- do wnętrz i nieosłoniętych instalacji zewnętrznych
- temperatura otoczenia od - 25° do + 55° C
- próba rozżarzonego drutu IEC 60 695-2-11: 960°C
- kolor: szary, RAL 7035

IP
65



AKS 11

Do przetłoczeń PG 11

- zakres uszczelniania Ø 5-10 mm
- otwór pod dławnicę Pg 11, Ø 19 mm
- grubość ścianki pod dławnicę do 3 mm
- z odciążeniem i przeciwnakrętką
- do wnętrz i nieosłoniętych instalacji zewnętrznych
- temperatura otoczenia od - 25° do + 55° C
- próba rozżarzonego drutu IEC 60 695-2-11: 960°C
- kolor: szary, RAL 7035

IP
65



AKS 13,5

Do przetłoczeń PG 13,5

- zakres uszczelniania Ø 6-12 mm
- otwór pod dławnicę Pg 13,5, Ø 21 mm
- grubość ścianki pod dławnicę do 3 mm
- z odciążeniem i przeciwnakrętką
- do wnętrz i nieosłoniętych instalacji zewnętrznych
- temperatura otoczenia od - 25° do + 55° C
- próba rozżarzonego drutu IEC 60 695-2-11: 960°C
- kolor: szary, RAL 7035

IP
65



AKS 16

Do przetłoczeń PG 16

- zakres uszczelniania Ø 10-14 mm
- otwór pod dławnicę Pg 16, Ø 23 mm
- grubość ścianki pod dławnicę do 4 mm
- z odciążeniem i przeciwnakrętką
- do wnętrz i nieosłoniętych instalacji zewnętrznych
- temperatura otoczenia od - 25° do + 55° C
- próba rozżarzonego drutu IEC 60 695-2-11: 960°C
- kolor: szary, RAL 7035

IP
65



AKS 21

Do przetłoczeń PG 21

- zakres uszczelniania Ø 13-18 mm
- otwór pod dławnicę Pg 21, Ø 29 mm
- grubość ścianki pod dławnicę do 4 mm
- z odciążeniem i przeciwnakrętką
- do wnętrz i nieosłoniętych instalacji zewnętrznych
- temperatura otoczenia od - 25° do + 55° C
- próba rozżarzonego drutu IEC 60 695-2-11: 960°C
- kolor: szary, RAL 7035

IP
65




AKS 29
Do przetłoczeń PG 29

- zakres uszczelniania \varnothing 18-25 mm
- otwór pod dławnicę Pg 29, \varnothing 37,5 mm
- grubość ścianki pod dławnicę do 4 mm
- z odciążeniem i przeciwnakrętką
- do wnętrz i nieosłoniętych instalacji zewnętrznych
- temperatura otoczenia od - 25° do + 55° C
- próba rozżarzonego drutu IEC 60 695-2-11: 960°C
- kolor: szary, RAL 7035

 IP
 65

AKS 36
Do przetłoczeń PG 36

- zakres uszczelniania \varnothing 22-32 mm
- otwór pod dławnicę Pg 36, \varnothing 47,5 mm
- grubość ścianki pod dławnicę do 5 mm
- z odciążeniem i przeciwnakrętką
- do wnętrz i nieosłoniętych instalacji zewnętrznych
- temperatura otoczenia od - 25° do + 55° C
- próba rozżarzonego drutu IEC 60 695-2-11: 960°C
- kolor: szary, RAL 7035

 IP
 65

AKS 42
Do przetłoczeń PG 42

- zakres uszczelniania \varnothing 30-38 mm
- otwór pod dławnicę Pg 42, \varnothing 54,5 mm
- grubość ścianki pod dławnicę do 5 mm
- z odciążeniem i przeciwnakrętką
- do wnętrz i nieosłoniętych instalacji zewnętrznych
- temperatura otoczenia od - 25° do + 55° C
- próba rozżarzonego drutu IEC 60 695-2-11: 960°C
- kolor: szary, RAL 7035

 IP
 65

AKS 48
Do przetłoczeń PG 48

- zakres uszczelniania \varnothing 34-44 mm
- otwór pod dławnicę Pg 48, \varnothing 60 mm
- grubość ścianki pod dławnicę do 6 mm
- z odciążeniem i przeciwnakrętką
- do wnętrz i nieosłoniętych instalacji zewnętrznych
- temperatura otoczenia od - 25° do + 55° C
- próba rozżarzonego drutu IEC 60 695-2-11: 960°C
- kolor: szary, RAL 7035

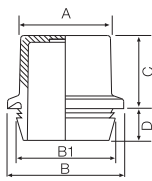
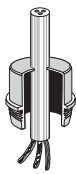
 IP
 65




Dławnice

Dane techniczne

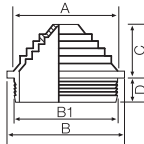
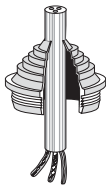
Wymiary	494
Warunki pracy i otoczenia	495



Dławnice wciskane					
w mm	A	B	B1	C	D
ESM 16	16,5	22	18,5	14,5	8,5
ESM 20	20,5	26	22,5	14,5	8,5
ESM 25	26,0	31	27,5	14,5	8,5
ESM 32	33,0	38	34,5	17,5	8,5
ESM 40	41,0	46	42,5	17,5	8,5

Dławnice wciskane ESM

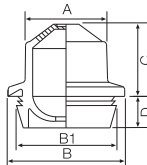
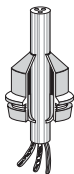
Stopień ochrony IP 55
Wciskane w otwory w puszkach – nie wymagają przeciwnakrętki!



Dławnice wielozakresowe					
w mm	A	B	B1	C	D
STM 16	13,2	21,2	19	7,4	8,0
STM 20	18,0	25	23	9,2	8,0
STM 25	21,6	30	28	11,5	7,4
STM 32	27,6	37	35	11,5	8,6
STM 40	33,6	45	43	15,1	8,6

Dławnice wielozakresowe STM

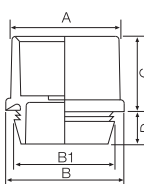
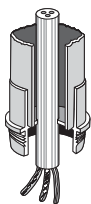
Stopień ochrony IP 55
Wciskane w otwory w puszkach – nie wymagają przeciwnakrętki!



Dławnice wciskane					
w mm	A	B	B1	C	D
EDK 16	14,5	22	18,5	13,5	8,5
EDK 20	18,5	26	22,5	14,5	8,5
EDK 25	23,5	31	27,5	14,5	8,5
EDK 32	30,5	38	34,5	19,5	8,5
EDK 40	38,5	46	42,5	19,5	8,5

Dławnice wciskane EDK

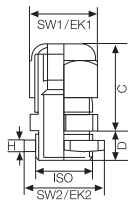
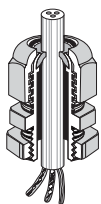
Stopień ochrony IP 55
Wciskane w otwory w puszkach – nie wymagają przeciwnakrętki!



Dławnice wciskane do rur instalacyjnych					
w mm	A	B	B1	C	D
EDR 16	20	22	18,5	14,5	8,5
EDR 20	24	26	22,5	14,5	8,5
EDR 25	29	31	27,5	14,5	8,5
EDR 32	36	38	34,5	17,5	8,5
EDR 40	44	46	42,5	17,5	8,5

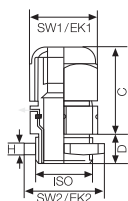
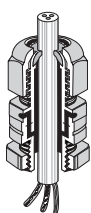
Dławnice wciskane do rur instalacyjnych EDR

Stopień ochrony IP 55
Wciskane w otwory w puszkach – nie wymagają przeciwnakrętki!



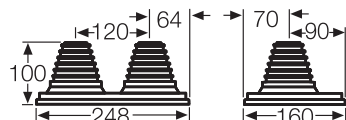
Dławnice skręcane AKM/ASS z odciążeniem kabla i przeciwnakrętką

w mm	ISO	SW1 przekątna min.	EK1 przekątna narożn. Ø	C maks.	D	SW2 przekątna min.	EKS przekątna narożn. Ø	H
AKM/ASS 12	M 12	15	16,4	22	8	17	19,0	5
AKM/ASS 16	M 16	20	22,0	26	8	22	24,7	5
AKM/ASS 20	M 20	24	26,5	29	8	27	30,2	6
AKM/ASS 25	M 25	29	32,0	34	8	32	36,0	6
AKM/ASS 32	M 32	36	39,7	39	10	41	46,0	7
AKM/ASS 40	M 40	46	50,5	46	10	50	54,1	7
AKM/ASS 50	M 50	55	60,0	51	10	60	66,3	8
AKM/ASS 63	M 63	68	74,7	55	10	75	83,0	8



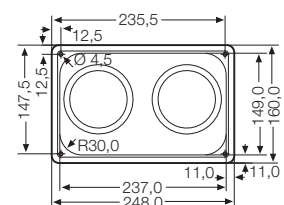
Dławnice wentylacyjne KBM / KBS z odciążeniem kabla i przeciwnakrętką, stopień ochrony IP 66 / IP 67

w mm	ISO	SW1 przekątna min.	EK1 przekątna narożn. Ø	C maks.	D	SW2 przekątna min.	EK2 przekątna narożn. Ø	H
KBM/KBS 20	M 20	24	27,0	42	8	27	29,0	5
KBM/KBS 25	M 25	29	32,0	45	8	32	35,5	5
KBM/KBS 32	M 32	36	40,0	47	10	40	44,5	6
KBM/KBS 40	M 40	46	50,5	59	10	50	54,1	7



Płyta przepustowa MV FP 66

Stopień ochrony IP 55
Do montażu w obudowach z blachy stalowej grubości nie mniejszej niż 1,5 mm



	ESM ... STM ... EDK ... EDR ... KST... MV FP 66	AKM ... ASS ...	AKS ... KBM ... KBS ...
Zakres zastosowań	Odpowiednie do wewnątrz i osłoniętych instalacji zewnętrznych		Odpowiednie dla nieosłoniętych instalacji zewnętrznych i trudnych warunków otoczenia
Temperatura otoczenia - średnia wartość przez 24 - wartość maksymalna - wartość minimalna	+ 35 °C + 40 °C - 25 °C	+ 55 °C + 70 °C - 25 °C	+ 55 °C + 70 °C - 25 °C
Ochrona pożarowa przy błędach wewnętrznych	Wymagania: przepisy i normy dla urządzeń elektrycznych Minimalne wymagania: - próba rozżarzonego drutu według IEC 60695-2-11: - 650° C dla obudów i dławnic		
Palność: - próba rozżarzonego drutu wg IEC 60 695-2-11 - UL Subject	750 °C – trudno palne samogasnące	960 °C V-0 trudno palne samogasnące	960 °C V-2 trudno palne samogasnące
Wydzielanie toksyn	bez halogenu bez silikonu	bez halogenu bez silikonu	bez halogenu bez silikonu

„Bez halogenu“ zgodnie z próbą kabli i przewodów izolowanych – korozja od gazów pożarowych – zgodnie z IEC 60754-2.

Właściwości materiałów – patrz rozdział „Dane techniczne”