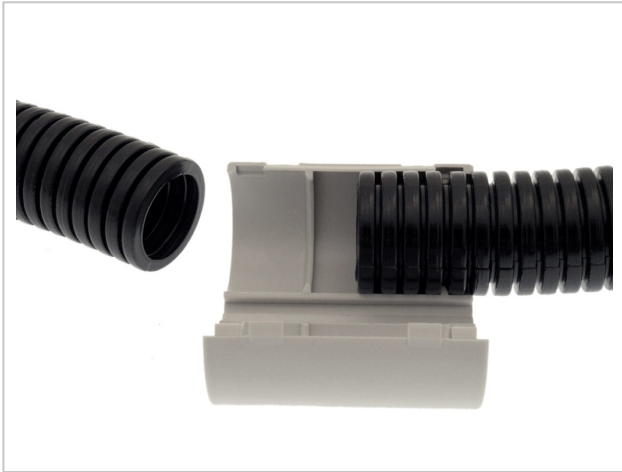


ZŁĄCZKA ZATRZASKOWA DO RUR ELEKTROINSTALACYJNYCH



CR-PA6

Zakres temperatur (instalacja i eksploatacja):

od -45°C do +125°C (chwilowo do +180°C)

Palność: **złączka samogasnąca**

Materiał: **modyfikowany poliamid 6 (PA6) NYLON**



Charakterystyka i zastosowanie:

Złączki zatrzaskowe przeznaczone są do łączenia ze sobą rur elektroinstalacyjnych. Odpowiednio zaprojektowany przekrój podłużny umożliwia łączenie rur osłonowych karbowanych jak również rur karbowanych z elektroinstalacyjnymi rurami sztywnymi. Sposób połączenia i przykładowe konfiguracje uwidocznione są na zdjęciach na odwrocie.

Łatwość i szybkość montażu prowadząca się do zamknięcia dwóch zatrzasków czyni złączki niezastąpionym elementem dla pewnego i błyskawicznego łączenia rur elektroinstalacyjnych.

Ze względu na zastosowany materiał mogą być zastosowane w miejscach o podwyższonych wymogach ochrony przeciwpożarowej (produkt samogasnący), o zaokrąglonych normach dotyczących toksycznych związków chemicznych wydzielanych podczas palenia (produkt bezhalogenowy) a także w miejscach narażonych na niskie jak i wysokie temperatury.

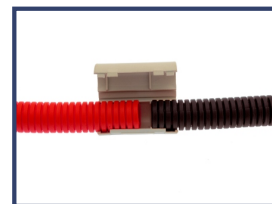
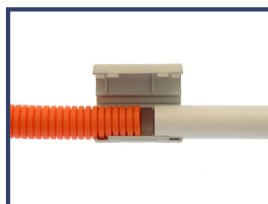
Charakterystyka materiału:

Materiał samogasnący, nierozprzestrzeniający płomienia, bez związków halogenowych. Charakteryzuje się małą gęstością dymu i małą toksycznością podczas spalania. Materiał o wysokim współczynniku wytrzymałości mechanicznej i znakomitych właściwościach udarowych, w dużym stopniu odporny na UV.

CR-PA6

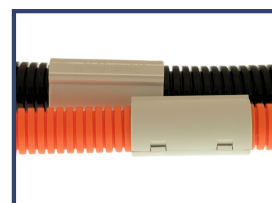
Dostępne wymiary

Wymiar nominalny DN (mm)	Typ	Średnica zewn. rury (mm)	Wielkość opakowania (szt.)
16	IEC 16	15-16	50
20	IEC 20	19-20	50
25	IEC 25	24-25	40
32	IEC 32	31-32	20



Odporność na wybrane związki chemiczne

Kwasy	słabe	brak
	mocne	brak
	utleniające	brak
	fluorowodorowy	brak
Zasady	chlorowce suche	brak
	słabe	wysoka
	mocne	wysoka
Rozpuszczalniki	alkohole	wysoka
	estry	wysoka
	ketony	wysoka
	etery	wysoka
	węglowodory chlorowane	średnia
Materiały napędowe i olejowe	benzen	wysoka
	benzyna	wysoka
	mieszanki napędowe	wysoka
	oleje mineralne	wysoka
	oleje tłuszczowe	wysoka



Miejsca zastosowań

Instalacje ściennie wewnętrzne nie narażone na bezpośrednie światło słoneczne (UV)	zalecane
Instalacje podtynkowe	zalecane
Instalacje ściennie zewnętrzne z bezpośrednią ekspozycją na światło słoneczne (UV)	dopuszczalne
Ściany gipsowe	zalecane
Powierzchnie palne charakteryzujące się możliwością rozprzestrzeniania ognia (drewno, itp.)	zalecane
Instalacje podziemne prowadzone bezpośrednio w gruncie	dopuszczalne
Beton zalewany, zalewany wibrowany	dopuszczalne
Beton wibrowany i naporzany	dopuszczalne
Urządzenia elektrotechniczne, maszyny przemysłowe	zalecane
Automatyka, urządzenia ruchome, w których instalacja narażona jest na ciągłe wyginanie	zalecane
Urządzenia przemysłu chemicznego i spożywczego	zalecane
Przemysł motoryzacyjny	zalecane
Przemysł stoczniowy	zalecane
Przemysł lotniczy	dopuszczalne

W związku z udoskonalaniem i rozwojem produktów zastrzega się możliwość do dokonywania zmian parametrów.



ZPTS INGREMIO-PESZEL
 ul. Laskowska 93, PL 32-329 Bolesław
 tel. +48 (32) 647 19 00, 647 19 01
 fax +48 (32) 647 19 19
 www.ingremio.com.pl
 e-mail: biuro@ingremio.com.pl

