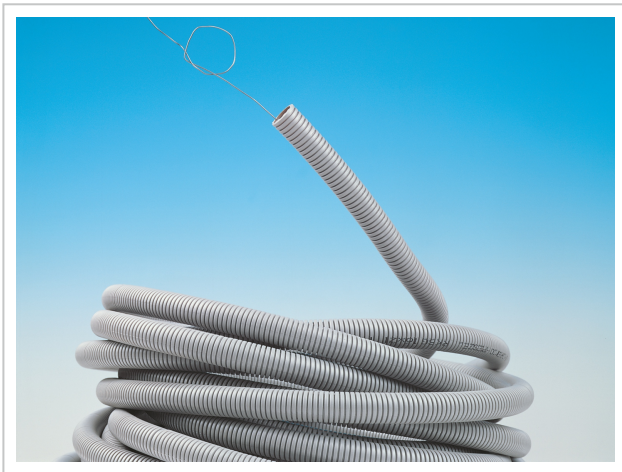


# RURA ELEKTROINSTALACYJNA SAMOGASNĄCA



## RKLG (-P)

Oznaczenie wg EN 61386-1:

**22412**

Odporność na ściskanie: <b>320N (mała)</b>	<b>2</b>
Odporność na uderzenie: <b>1,0 kg/100mm (mała)</b>	<b>2</b>
Zakres temperatur (instalacja i eksploatacja): <b>od -25°C do +60°C</b>	<b>4 1</b>
Elastyczność: <b>rura giętka</b>	<b>2</b>
Palność: <b>rura samogasnąca</b>	
Materiał: <b>PCV modyfikowany</b>	

### Charakterystyka i zastosowanie:

Rury przeznaczone do układania i ochrony kabli w instalacjach elektrycznych budowlanych i przemysłowych, zarówno podtynkowych jak i zewnętrznych. Szczególnie zalecane w miejscach o podwyższonym ryzyku rozprzestrzenienia się ognia (konstrukcje drewniane, strychy, poddasza itp.). Zapewniają dużą wytrzymałość i odporność na czynniki mechaniczne. Typ RKSG powszechnie stosowany w betonach wibrowanych. Mimo dużej wytrzymałości mechanicznej charakteryzuje się stosunkowo dużą elastycznością. Zachowuje nadany kształt. Odpowiednio zaprojektowany przekrój podłużny zapewnia niski współczynnik oporu, co umożliwia łatwe wsunięcie kabli elektrycznych w długich odcinkach.

Rury dostępne w wersjach:

- standard (RKLG, RKSG),
- z pilotem (RKLG-P, RKSG-P): drut stalowy ułatwiający wciągnięcie przewodów.

**Produkt zgodny z dyrektywą 2002/95/EC (RoHS)**

### Charakterystyka materiału:

Materiał samogasnący, tj. nierozprzestrzeniający płomienia, o wysokim współczynniku wytrzymałości mechanicznej i znakomitych właściwościach udarowych, charakteryzujący się małym wydłużeniem względnym, przy rozciąganiu średnio elastyczny, w dużym stopniu odporny na ciśnienia i większość związków chemicznych. Materiał o bardzo dobrych właściwościach dielektrycznych, w bardzo dużym stopniu odporny na promieniowanie UV.



## RKSG (-P)

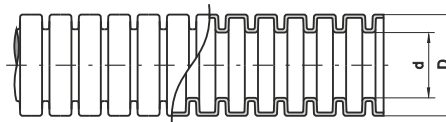
Oznaczenie wg EN 61386-1:

**33412**

Odporność na ściskanie: <b>750N (średnia)</b>	<b>3</b>
Odporność na uderzenie: <b>2,0 kg/100mm (średnia)</b>	<b>3</b>
Zakres temperatur (instalacja i eksploatacja): <b>od -25°C do +60°C</b>	<b>4 1</b>
Elastyczność: <b>rura giętka</b>	<b>2</b>
Palność: <b>rura samogasnąca</b>	
Materiał: <b>PCV modyfikowany</b>	



# RKLG (-P) RKSG (-P)



## Dostępne średnice rur

Wymiar nominalny DN (mm)	d Średnica wewn. (mm)	D Średnica zewn. (mm)	Wielkość opakowania (m)
15	11	15	25, 50, 100
16	10,5	16	25, 50, 100
18	13	18	25, 50, 100
20	15	20	25, 50, 100
21	16	21	25, 50, 100
22	18	22	25, 50, 100
25	19	25	25, 50
28	23	28	25, 50
32	26	32	25, 50
36	29	36	25, 50
39	32	39	25
40	32	40	25
43	36	43	25
47	40	47	25
50	43	50	25
52	44	52	25
54	47	54	25
63	54	63	25

## Odporność na wybrane związki chemiczne

Kwasy	slabe	wysoka
	mocne	wysoka
	utleniające	średnia
	fluorowodorowy	średnia
Zasady	chlorowce suche	średnia
	slabe	wysoka
	mocne	wysoka
Rozpuszczalniki	alkohole	wysoka
	estry	brak
	ketony	brak
	etery	brak
	węglowodory chlorowane	średnia
Materiały napędowe i olejowe	benzen	brak
	benzyna	wysoka
	mieszanki napędowe	średnia
	oleje mineralne	wysoka
	oleje tłuszczowe	wysoka

średnice rur zgodne z normą PN-EN 60423

## Miejsca zastosowań

Miejsca zastosowań	RKLG (-P)	RKSG (-P)
Instalacje ściennie wewnętrzne nie narażone na bezpośrednie światło słoneczne (UV)	zalecane	zalecane
Instalacje podtynkowe	zalecane	zalecane
Instalacje ściennie zewnętrzne z bezpośrednią ekspozycją na światło słoneczne (UV)	dopuszczalne	zalecane
Ściany gipsowe	zalecane	zalecane
Powierzchnie palne charakteryzujące się możliwością rozprzestrzeniania ognia (drewno, itp.)	zalecane	zalecane
Instalacje podziemne prowadzone bezpośrednio w gruncie	niedopuszczalne	zalecane
Beton zalewany, zalewany wibrowany	niedopuszczalne	zalecane
Beton wibrowany i naparzony	niedopuszczalne	niedopuszczalne
Urządzenia elektrotechniczne, maszyny przemysłowe	zalecane	zalecane
Automatyka, urządzenia ruchome, w których instalacja narażona jest na ciągłe wyginanie	dopuszczalne	dopuszczalne
Urządzenia przemysłu chemicznego i spożywczego	zalecane	zalecane
Przemysł motoryzacyjny	dopuszczalne	dopuszczalne
Przemysł stoczniowy	dopuszczalne	dopuszczalne
Przemysł lotniczy	niedopuszczalne	niedopuszczalne

## EXTRAPACK



## Akcesoria



W związku z udoskonalaniem i rozwojem produktów zastrzega się możliwość do dokonywania zmian parametrów.



ZPTS INGREMIO-PESZEL  
ul. Laskowska 93, PL 32-329 Bolesław  
tel. +48 (32) 647 19 00, 647 19 01  
fax +48 (32) 647 19 19  
www.ingremio.com.pl  
e-mail: biuro@ingremio.com.pl

