

Katalog 2016

**NARVA**  
Global Lighting Components

## O FIRMIE



Firma **NARVA Polska Sp. z o.o. – Global Lighting Components** jest dostawcą komponentów elektrycznych na rynek oświetleniowy, elektroinstalacyjny, reklamowy oraz meblowy.

Jesteśmy wyłącznym przedstawicielem na rynku polskim niemieckiej firmy **NARVA Lichtquellen GmbH**. Firma NARVA Polska posiada w swojej ofercie szeroki wybór źródeł światła takich jak: żarówki do ogólnych celów oświetleniowych, halogeny, świetlówki rurowe (standard, trójpasemowe, pięciopasmowe, średnica rury 26 mm T8, średnica rury 16 mm T5, kołowe, mrozoodporne w podwójnej rurze typu NARVA IGLOO LT-ET o wydłużonej trwałości, fluoryzujące typu After Glow, mięsne, BIO vital, FRESH light, FRUIT super, kolorowe, UV), świetlówki kompaktowe, wysokoprężne lampy wyładowcze, startery, świetlówki akwarystyczne oraz wysokiej klasy świetlówki do solariów. Ponadto w ofercie znajduje się szereg źródeł światła do zastosowań specjalistycznych.

Firma NARVA Polska Sp. z o.o. – Global Lighting Components – posiada też wyłączne przedstawicielstwo największego na świecie producenta stateczników elektronicznych – **TRIDONIC**, członka grupy ZUMTOBEL. W ofercie znajdują się stateczniki

elektroniczne do wszelkiego rodzaju świetlówek. TRIDONIC jest właścicielem patentów cyfrowego ściemniania świetlówek – system DALI oraz DSI, stąd w ofercie znajdują się stateczniki ściemnialne cyfrowo wraz z całym asortymentem uzupełniającym: panele sterujące, programatory, centraliki, czujniki, piloty, itp. Oferta obejmuje również elektroniczne układy zapłonowe do lamp wyładowczych, transformatory elektroniczne do żarówek halogenowych. W naszej ofercie znajdują się produkty austriackiej firmy **ELECTRO TERMINAL**. Są do najwyższej jakości złączki stosowane w przemyśle oświetleniowym i elektrotechnicznym. Oferta obejmuje między innymi szybko złączki elektroinstalacyjne, złączki gwintowe 12-torowe, puszkę instalacyjną IP54 oraz wiele innych specjalistycznych elementów łączeniowych.

NARVA Polska Sp. z o.o. – Global Lighting Components – reprezentuje również firmę TRIDONIC w zakresie produktów LED. Produkty te są oparte o najnowszą technologię CoB (o szerokim kącie świecenia oraz polepszonym odprowadzaniu ciepła), co umożliwiło podwyższenie trwałości i zwiększenie efektywności. Opatentowana metoda pozyskiwania idealnego światła białego w technologii LED – BOSE – zapewnia powtarzalność barwy i wyjątkowo wysoki stopień oddawania barw powyżej 80. W ofercie znajduje się bardzo szeroka gama systemów modułowych LED, zasilaczy dużych i małych mocy również w wykonaniu hermetycznym (IP67) oraz rozbudowane systemy sterowania i akcesoria uzupełniające, optyka, korytka aluminiowe, klosze, dyfuzory, systemy połączeniowe IP54, radiatory itp.

Jesteśmy również wyłącznym przedstawicielem na rynku polskim firmy **LEDON Lamp GmbH**, który jest producentem wysokiej jakości innowacyjnych żarówek ledowych.

Firma NARVA Polska Sp. z o.o. – Global Lighting Components – dystrybuje na rynku polskim także oprawki do źródeł światła i starterów, złączki, wtyczki i gniazda firmy **A.A.G STUCCHI** – jednego z trzech wiodących producentów w tej branży w Europie.

Uzupełnieniem oferty są stateczniki magnetyczne oraz bloki zapłonowe firmy **ELECTROSTART JSCo** do świetlówek oraz lamp wyładowczych.

W 2014 r. zaczęliśmy współpracę z włoską firmą **TECHNO S.R.L.** W jej ofercie znajdują się produkty łączeniowe o wysokiej szczelności IP68 takie jak złącza gniazdo-wtyk, czwórniki, trójniki oraz wiele innych specjalistycznych komponentów

Ponadto szerokie rozeznanie na rynku oraz bardzo dobre stosunki handlowe z wieloma producentami komponentów elektrycznych z całej Europy zapewniają niezwykle szeroką ofertę zapewniając kompleksowe dostawy dla rozwiązań elektrycznych i oświetleniowych wyłącznie renomowanych producentów europejskich o najwyższej jakości.





## SPIS TREŚCI

|   |    |
|---|----|
| Stateczniki i transformatory elektroniczne TRIDONIC . . . . .                         | .4 |
| Elektroniczne układy zapłonowe TRIDONIC do lamp wyładowczych . . . . .                | .8 |
| Stateczniki magnetyczne w klasie stratności EEI=B2 . . . . .                          | .8 |
| Startery konwencjonalne i elektroniczne . . . . .                                     | .9 |
| Stateczniki magnetyczne do lamp wyładowczych . . . . .                                | .9 |
| Zapłonniki Electrostart do lamp wyładowczych . . . . .                                | .9 |
| Oprawki, uchwyty, złączki AAG STUCCHI . . . . .                                       | 10 |
| Oprawki startera, złączki i akcesoria AAG STUCCHI . . . . .                           | 11 |
| Oprawki do świetlówek liniowych LED AAG STUCCHI . . . . .                             | 11 |
| Uchwyty do modułów LED COB AAG STUCCHI . . . . .                                      | 11 |
| Uchwyty do modułów LED AAG STUCCHI . . . . .  | 11 |
| Radiatory LED AAG STUCCHI . . . . .   | 11 |
| Złącza hemetyczne IP68 TECHNO . . . . .   | 12 |
| Złączki i elementy elektroinstalacyjne ELECTRO TERMINAL . . . . .                     | 13 |
| Ready2mains . . . . .   | 14 |
| connecDIM . . . . .   | 15 |
| Moduły LED TALEXX i zasilacze LED firmy TRIDONIC . . . . .                            | 16 |
| Downlight TRIDONIC . . . . .  | 19 |
| Zasilacze LED TALEXX converter – stałoprądowe . . . . .                               | 20 |
| Zasilacze LED TALEXX CONVERTER . . . . .  | 21 |
| Zasilacze PREMIUM OUTDOOR . . . . .   | 21 |
| System Szynoprzewodów AAG STUCCHI . . . . .   | 22 |
| Oprawy oświetleniowe oraz moduły LED TRIDONIC – zastosowania specjalne . . . . .      | 24 |
| Linear Lens Technology® + świetlówka LED SL-T5 NARVA . . . . .                        | 28 |
| Świetlówki liniowe NARVA . . . . .  | 30 |
| Świetlówki liniowe NARVA – zastosowania specjalne . . . . .                           | 33 |
| Świetlówki NARVA BIO Vital . . . . .  | 37 |
| Świetlówki akwarystyczne NARVA . . . . .  | 38 |
| Świetlówki kompaktowe NARVA niezintegrowane ze statecznikiem elektronicznym . . . . . | 40 |
| Świetlówki kompaktowe NARVA . . . . .   | 41 |
| Świetlówki kompaktowe NARVA – barwy specjalne . . . . .                               | 43 |
| Wykresy widmowe specjalistycznych źródeł światła NARVA . . . . .                      | 44 |
| Żarówki halogenowe NARVA – na napięcie zasilania 230 V . . . . .                      | 45 |
| Żarówki halogenowe NARVA – na napięcie zasilania 12 V . . . . .                       | 46 |
| Żarówki halogenowe NARVA w kształcie standardowej żarówki . . . . .                   | 46 |
| Żarówki NARVA . . . . .   | 47 |
| Wysokoprężne lampy wyładowcze NARVA . . . . .   | 48 |

## STATECZNIKI I TRANSFORMATORY ELEKTRONICZNE TRIDONIC

Stateczniki elektroniczne firmy TRIDONIC są produktami najwyższej jakości, charakteryzują się ciepłym zapłonem oraz szerokim zakresem działania. Stateczniki elektroniczne charakteryzują się klasą efektywności energetycznej A2 lub A3, a w przypadku stateczników ściemniających jest to klasa A1. Produkty te są objęte 3- lub 5-letnią gwarancją. Wszystkie stateczniki elektroniczne posiadają możliwość zabudowy hermetycznej IP68.

### SERIA BASIC AC/DC

Stateczniki serii *BASIC* charakteryzują się małymi gabarytami oraz możliwością zasilania napięciem przemiennym oraz stałym.



| Nr katalogowy | Opis wyrobu           |
|---------------|-----------------------|
| 22176001      | PC 1×14-21 W BASIC sl |
| 22176000      | PC 1×18-24 W BASIC sl |
| 24138833      | PC 1×5-16 W Basic sl  |
| 24138832      | PC 1×18 W Basic sl    |
| 22176002      | PC 1×26 W Basic sl    |
| 24138834      | PC 1×4-13 W Basic sl  |

### SERIA TEC T8 AC

Stateczniki serii *TEC* stanowią podstawowy typoszereg do świetlówek T8, mogą być zasilane tylko napięciem przemiennym.



| Nr katalogowy | Opis wyrobu           |
|---------------|-----------------------|
| 87500255      | PC 1×18 W T8 TEC      |
| 87500258      | PC 1×36 W T8 TEC      |
| 87500150      | PC 1×58 W T8 TEC      |
| 87500256      | PC 2×18 W T8 TEC      |
| 87500260      | PC 2×36/4×18 W T8 TEC |
| 87500151      | PC 2×58 T8 W TEC      |

### SERIA TOP T8 AC/DC

Stateczniki serii *TOP* stanowią podstawowy typoszereg do świetlówek T8, mogą być zasilane napięciem przemiennym lub stałym.



| Nr katalogowy | Opis wyrobu           |
|---------------|-----------------------|
| 22185222      | PC 1×18 W T8 TOP sl   |
| 22185223      | PC 1×36 W T8 TOP sl   |
| 22185224      | PC 1×58 W T8 TOP sl   |
| 22185225      | PC 2×18 W T8 TOP sl   |
| 22185226      | PC 2×36 W T8 TOP sl   |
| 22185227      | PC 2×58 W T8 TOP sl   |
| 22185228      | PC 3/4×18 W T8 TOP lp |

### SERIA PRO T8 AC/DC

Stateczniki serii *PRO T8* służą do zapłonu świetlówek T8, posiadają możliwość zasilania napięciem przemiennym oraz stałym.



| Nr katalogowy | Opis wyrobu           |
|---------------|-----------------------|
| 22185213      | PC 1×18 W T8 PRO lp   |
| 22176077      | PC 1×30 W T8 PRO      |
| 22185214      | PC 1×36 W T8 PRO lp   |
| 22185215      | PC 1×58 W T8 PRO lp   |
| 22185216      | PC 2×18 W T8 PRO lp   |
| 22176078      | PC 2×30 W T8 PRO      |
| 22185217      | PC 2×36 W T8 PRO lp   |
| 22185218      | PC 2×58 W T8 PRO lp   |
| 22185219      | PC 3/4×18 W T8 PRO lp |
| 22176231      | PC 3×36 W PRO         |



## SERIA TOP T5 AC/DC

Stateczniki serii *TOP T5* służą do zapłonu świetlówek T5, posiadają możliwość zasilania napięciem przemiennym oraz stałym.

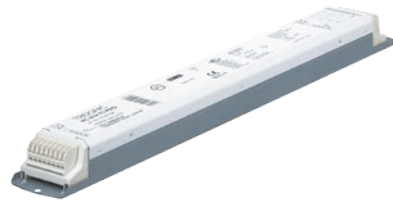
| Nr katalogowy | Opis wyrobu            |
|---------------|------------------------|
| 22185157      | PC 1×14-35 W T5 TOP Ip |
| 22185159      | PC 1×24 W T5 TOP Ip    |
| 22185161      | PC 1×39 W T5 TOP Ip    |
| 22185163      | PC 1×49 W T5 TOP Ip    |
| 22185165      | PC 1×54 W T5 TOP Ip    |
| 22185158      | PC 2×14-28 W T5 TOP Ip |
| 87500292      | PC 2×24 W T5 TOP Ip    |
| 22185160      | PC 2×35 W T5 TOP Ip    |
| 22185162      | PC 2×39 W T5 TOP Ip    |
| 22185164      | PC 2×49 W T5 TOP Ip    |
| 22185166      | PC 2×54 W T5 TOP Ip    |
| 22185220      | PC 3/4×14 W T5 TOP Ip  |
| 22185221      | PC 3/4×24 W T5 TOP Ip  |



## SERIA PRO T5 AC/DC

Stateczniki serii *PRO T5* służą do zapłonu świetlówek T5, posiadają możliwość zasilania napięciem przemiennym oraz stałym.

| Nr katalogowy | Opis wyrobu            |
|---------------|------------------------|
| 22185147      | PC 1×14-35 W T5 PRO LP |
| 22185148      | PC 2×14-35 W T5 PRO LP |
| 22185149      | PC 1×24 W T5 PRO Ip    |
| 22185151      | PC 1×39 W T5 PRO Ip    |
| 22185153      | PC 1×49 W T5 PRO Ip    |
| 22185155      | PC 1×54 W T5 PRO Ip    |
| 22185209      | PC 1×80 W T5 PRO Ip    |
| 22185150      | PC 2×24 W T5 PRO Ip    |
| 22185152      | PC 2×39 W T5 PRO Ip    |
| 22185154      | PC 2×49 W T5 PRO Ip    |
| 22185156      | PC 2×54 W T5 PRO Ip    |
| 22185210      | PC 2×80 W T5 PRO Ip    |
| 22185211      | PC 3/4×14 W T5 PRO LP  |
| 22185212      | PC 3/4×24 W T5 PRO Ip  |



## SERIA TOP TC AC/DC

Stateczniki serii *TOP TCD* służą do zapłonu świetlówek kompaktowych, posiadają możliwość zasilania napięciem przemiennym oraz stałym. Wersja SR wyposażona jest w osłonę zacisków zasilających.

| Nr katalogowy | Opis wyrobu         |
|---------------|---------------------|
| 28000073      | PC 1×18 W TC TOP    |
| 28000075      | PC 1×26-42 W TC TOP |
| 28000074      | PC 2×18 W TC TOP    |
| 28000076      | PC 2×26 W TC TOP    |



## SERIA TOP SR TC

| Nr katalogowy | Opis wyrobu            |
|---------------|------------------------|
| 28000077      | PC 1×18 W TC TOP sr    |
| 28000079      | PC 1×26-42 W TC TOP sr |
| 28000078      | PC 2×18 W TC TOP sr    |
| 28000080      | PC 2×26 W TC TOP sr    |



## SERIA PRO AC/DC

Stateczniki serii *PRO TCS, TCT, TCD, TCL, DD* służą do zasilania świetlówek kompaktowych, posiadają możliwość zasilania napięciem przemiennym oraz stałym.



| Nr katalogowy | Opis wyrobu           | Nr katalogowy | Opis wyrobu         |
|---------------|-----------------------|---------------|---------------------|
| 22176405      | PC 1/2×9-13 W TC PRO  | 22176170      | PC 2×36 W TCL-PRO   |
| 22176406      | PC 1/2×11-17 W TC PRO | 22176142      | PC 1×40 W TCL PRO   |
| 22176407      | PC 1/2×18 W TC PRO    | 22176143      | PC 2×40 W TCL PRO   |
| 22176408      | PC 1/2×26-42 W TC PRO | 22176169      | PC 1×55 W TCL-PRO   |
| 22176410      | PC 2×26-42 W TC PRO   | 22176233      | PC 2×55 W TCL PRO   |
| 22176409      | PC 1/57/70 W TC PRO   | 89800004      | PC 1×28 W DD PRO sc |
| 22176068      | PC 1/18/24 W TCL PRO  | 89800005      | PC 1×38 W DD PRO sc |
| 22176069      | PC 2/18/24 W TCL PRO  | 89800006      | PC 1×55 W DD PRO sc |
| 22176141      | PC 1×36 W TCL PRO     |               |                     |



## STATECZNIKI ELEKTRONICZNE ŚCIEMNIALNE TRIDONIC

Stateczniki PCA posiadają możliwość sterowania za pomocą funkcji switchDIM sygnału DSI lub DALI, co umożliwi budowę systemów sterowania oświetleniem. Zaletami tych stateczników są oszczędności wynikające ze sterowania oświetleniem uzależnione od natężenia światła dziennego oraz duża trwałość świetlówek. Zastosowanie tych stateczników daje możliwość szybkiej rozbudowy systemów sterowania oświetleniem w obiekcie.

### STATECZNIKI PCA BASIC – ŚCIEMNIANIE SWITCHDIM, DSI, CORRIDOR FUNCTION



| Nr katalogowy | Opis wyrobu                     | Nr katalogowy | Opis wyrobu                     |
|---------------|---------------------------------|---------------|---------------------------------|
| 22185076      | PCA 1×14 W T5 BASIC Ip xitec II | 22185077      | PCA 2×14 W T5 BASIC Ip xitec II |
| 22185090      | PCA 1×21 W T5 BASIC Ip xitec II | 22185091      | PCA 2×21 W T5 BASIC Ip xitec II |
| 22185078      | PCA 1×24 W T5 BASIC Ip xitec II | 22185079      | PCA 2×24 W T5 BASIC Ip xitec II |
| 22185086      | PCA 1×28 W T5 BASIC Ip xitec II | 22185087      | PCA 2×28 W T5 BASIC Ip xitec II |
| 22185080      | PCA 1×35 W T5 BASIC Ip xitec II | 22185081      | PCA 2×35 W T5 BASIC Ip xitec II |
| 22185092      | PCA 1×39 W T5 BASIC Ip xitec II | 22185093      | PCA 2×39 W T5 BASIC Ip xitec II |
| 22185082      | PCA 1×49 W T5 BASIC Ip xitec II | 22185083      | PCA 2×49 W T5 BASIC Ip xitec II |
| 22185088      | PCA 1×54 W T5 BASIC Ip xitec II | 22185089      | PCA 2×54 W T5 BASIC Ip xitec II |
| 22185084      | PCA 1×80 W T5 BASIC Ip xitec II | 22185085      | PCA 2×80 W T5 BASIC Ip xitec II |



**STATECZNIKI PCA ECO – ŚCIEMNIANIE SWITCHDIM, DSI, CORRIDOR FUNCTION, DALI**

| Nr katalogowy | Opis wyrobu                   | Nr katalogowy | Opis wyrobu                         |
|---------------|-------------------------------|---------------|-------------------------------------|
| 22185240      | PCA 1×18 W T8 ECO lp xitec II | 22185101      | PCA 1×21/39 W T5 ECO lp xitec II    |
| 28000035      | PCA 1×36 W T8 ECO lp xitec II | 22185099      | PCA 1×28/54 W T5 ECO lp xitec II    |
| 28000037      | PCA 1×58 W T8 ECO lp xitec II | 22185096      | PCA 1×35/49/80 W T5 ECO lp xitec II |
| 22185124      | PCA 1×55 W T5c ECO xitec II   | 22185095      | PCA 2×14/24 W ECO lp xitec II       |
| 22185243      | PCA 2×18 W T8 ECO lp xitec II | 22185102      | PCA 2×21/39 W T5 ECO lp xitec II    |
| 28000039      | PCA 2×36 W T8 ECO lp xitec II | 22185100      | PCA 2×28/54 W T5 ECO lp xitec II    |
| 28000041      | PCA 2×58 W T8 ECO lp xitec II | 22185097      | PCA 2×35/49 W T5 ECO lp xitec II    |
| 22185245      | PCA 3×18 W T8 ECO lp xitec    | 22185098      | PCA 2×80 W T5 ECO lp xitec II       |
| 22185248      | PCA 4×18 W T8 ECO lp xitec    | 22176211      | PCA 3×14/24 W T5 ECO lp xitec       |
| 22185094      | PCA 1×14/24 W ECO lp xitec II | 22176212      | PCA 4×14/24 W T5 ECO lp xitec       |



**STATECZNIKI PCA EXCEL – ŚCIEMNIANIE SWITCHDIM, DSI, CORRIDOR FUNCTION, DALI**

| Nr katalogowy | Opis wyrobu                                   | Nr katalogowy | Opis wyrobu                                |
|---------------|---|---------------|--|
| 22185239      | PCA 1×18 W T8 EXCEL one4all lp xitec II       | 22185107      | PCA 2×80 W T5 EXCEL one4all lp xitec II    |
| 28000034      | PCA 1×36 W T8 EXCEL one4all lp xitec II       | 22176209      | PCA 3×14/24 W T5 EXCEL one4all lp xitec    |
| 28000036      | PCA 1×58 W T8 EXCEL one4all lp xitec II       | 22176210      | PCA 4×14/24 W T5 EXCEL one4all lp xitec    |
| 22185242      | PCA 2×18 W T8 EXCEL one4all lp xitec II       | 22185134      | PCA 1×11/13 W TC EXCEL one4all xitec II    |
| 28000038      | PCA 2×36 W T8 EXCEL one4all lp xitec II       | 22185130      | PCA 1×18 W TC EXCEL one4all xitec II       |
| 28000040      | PCA 2×58 W T8 EXCEL one4all lp xitec II       | 22185251      | PCA 1×18/24 W TCL EXCEL one4all c xitec II |
| 22185103      | PCA 1×14/24 W T5 EXCEL one4all lp xitec II    | 22185128      | PCA 1×26-57 W TC EXCEL one4all xitec II    |
| 22185110      | PCA 1×21/39 W T5 EXCEL one4all lp xitec II    | 22185254      | PCA 1×28 W TC-DD EXCEL one4all xitec II    |
| 22185108      | PCA 1×28/54 W T5 EXCEL one4all lp xitec II    | 22185132      | PCA 1×55 W T5c EXCEL one4all xitec II      |
| 22185105      | PCA 1×35/49/80 W T5 EXCEL one4all lp xitec II | 22185135      | PCA 2×11/13 W TC EXCEL one4all xitec II    |
| 22185104      | PCA 2×14/24 W T5 EXCEL one4all lp xitec II    | 22185131      | PCA 2×18 W TC EXCEL one4all xitec II       |
| 22185111      | PCA 2×21/39 W T5 EXCEL one4all lp xitec II    | 22185257      | PCA 2×18/24 W TCL EXCEL one4all c xitec II |
| 22185109      | PCA 2×28/54 W T5 EXCEL one4all lp xitec II    | 22185129      | PCA 2×26/32/42 W TC EXCEL one4all xitec II |
| 22185106      | PCA 2×35/49 W T5 EXCEL one4all lp xitec II    |               |  |



## ELEKTRONICZNE UKŁADY ZAPŁONOWE TRIDONIC DO LAMP WYŁADOWCZYCH

### STATECZNIKI PCI

Stateczniki serii *PCI* służą do zapłonu lamp wyładowczych. Ich podstawową zaletą jest mała masa, zwiększona trwałość źródła światła oraz mniejszy pobór mocy. Dostępna jest wersja C021 z osłoną zacisków zasilających.



| Nr katalogowy    | Opis wyrobu            |
|------------------|------------------------|
| <b>Seria TOP</b> |                        |
| 28000014         | PCI 35 W TOP C011      |
| 28000015         | PCI 50 W TOP C011      |
| 28000016         | PCI 70 W TOP C011      |
| <b>Seria PRO</b> |                        |
| 86458600         | PCI 20/22 W PRO C011   |
| 86459307         | PCI 35/50 W PRO C011   |
| 86458601         | PCI 35/70 W PRO C011   |
| 86458602         | PCI 100/150 W PRO C011 |
| 86458341         | PCI 0035 FOX B011      |
| 86458342         | PCI 0070 FOX B011      |

### TRANSFORMATORY ELEKTRONICZNE TRIDONIC

Transformatory elektroniczne służą do zasilania żarówek halogenowych. Małe straty mocy powodują mniejszą emisję ciepła. Istnieje możliwość ściemniania.



| Nr katalogowy | Opis wyrobu                                |
|---------------|--|
| 22176072      | Transformator elektroniczny TE VIPER 60VA  |
| 22176074      | Transformator elektroniczny TE VIPER 105VA |

## STATECZNIKI MAGNETYCZNE ELECTROSTART W KLASIE STRATNOŚCI EEI=B2

Stateczniki konwencjonalne i startery stanowią najprostsze rozwiązanie stosowane do zapłonu źródeł światła. Stateczniki wyposażone są w szybkozłączkę lub złączkę gwintową.



| Nr katalogowy | Nazwa         | Moc            | Źródło światła |
|---------------|---------------|----------------|----------------|
| 9.26.53.004   | LSI-C 4/6/8   | 4/6/8 W        | T5             |
| 9.26.53.007   | LSI-C 7/9/11  | 7/9/11 W       | KLD-S          |
| 9.26.53.013   | LSI-C 13 W    | 2x7/8/9/1x13 W | T5, KLD-S      |
| 9.26.53.008   | LSI-C 18 W    | 18 W           | TCD            |
| 9.26.52.426   | LSI-C 26 W    | 26 W           | TCD            |
| 9.26.53.815   | LSI-LL 15 W   | 15 W           | T8             |
| 9.26.53.018   | LSI-LL 18 W   | 18 W           | T8             |
| 9.26.53.718   | LSI-LL 2x18 W | 2x18 W         | T8             |
| 9.26.53.030   | LSI-LL 30 W   | 30 W           | T8             |
| 9.26.53.032   | LSI-LL 32 W   | 32 W           | LC             |
| 9.26.53.033   | LSI-LL 36 W   | 36/40 W        | T8/LC          |
| 9.26.53.038   | LSI-LL 36 W-1 | 36 W-1m        | T8             |
| 9.26.53.054   | LSI-LL 58 W   | 58 W           | T8             |



## STARTERY KONWENCJONALNE I ELEKTRONICZNE

Zapłoniki NARVA zapewniają szybki, bezpieczny i pewny zapłon, przy jednoczesnej ochronie świetlówki, nawet w niskich temperaturach otoczenia. Wysokiej jakości zapłoniki poddawane są różnorodnym testom jakości oraz wyposażone są w wysokiej jakości specjalne kondensatory przeciwzakłóceń, zgodne są z normami VDE.

### STARTERY NARVA

| Nazwa         | Moc (W) |
|---------------|---------|
| BSt 22 4-22 W | 4-22    |
| Bst 65 4-80 W | 4-80    |



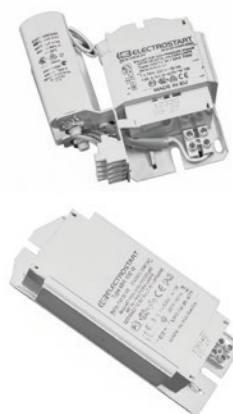
### STARTERY ELEKTRONICZNE

| Nazwa                      | Moc (W) |
|----------------------------|---------|
| EFS120 4-22 W -30 do 70°C  | 4-22    |
| EFS400 18-65 W -40 do 75°C | 18-65   |
| EFS600 4-125 W -30 do 70°C | 4-125   |



## STATECZNIKI MAGNETYCZNE ELECTROSTART DO LAMP WYŁADOWCZYCH

| Nr katalogowy | Nazwa         | Moc (W) | Prąd (A)  |
|---------------|---------------|---------|-----------|
| 7.53.53.035   | MHI 35 W      | 35      | 0,53      |
| 7.53.53.071   | MHI/HSI 70 W  | 70      | 1,00      |
| 8.53.53.101   | MHI/HSI 100 W | 100     | 1,20      |
| 6.53.53.125   | MVI 125 W     | 125     | 1,15      |
| 7.53.53.151   | MHI/HSI 150 W | 150     | 1,80      |
| 6.53.53.250   | MVI/MHI 250 W | 250     | 2,15      |
| 7.53.53.251   | MHI/HSI 250 W | 250     | 3,00      |
| 6.53.53.401   | MVI 400 W     | 400     | 3,25      |
| 7.53.53.401   | MHI 400 W     | 400     | 3,50      |
| 8.89.53.402   | MHI/HSI 400 W | 400     | 4,20-4,60 |
| 7.89.53.010   | MHI 1000 W    | 1000    | 9,50      |
| 8.89.53.010   | HSI 1000 W    | 1000    | 10,30     |
| 8.14.53.020   | HSI 2000 W    | 2000    | 10,30     |



## ZAPŁONNIKI ELECTROSTART DO LAMP WYŁADOWCZYCH

| Nr katalogowy | Nazwa     | Moc (W) |
|---------------|-----------|---------|
| 78.02.070.0   | ZX 70     | 35-70   |
| 78.02.400.0   | ZX 70-400 | 70-400  |
| 78.02.010.0   | ZX 1000   | 1000    |



## OPRAWKI, UCHWYTY, ZŁĄCZKI AAG STUCCHI



| Produkt         | Trzonek                         | Opis                                  |
|-----------------|---------------------------------|---------------------------------------|
| 3142/TR         | G13                             | Oprawka świetlówki T8                 |
| 3142/C-TR       | G13                             | Oprawka świetlówki T8                 |
| 37/SVD          | Do świetlówek T8 26 mm          | Uchwyt metalowy T8                    |
| 3254-12/S TR    | G13                             | Oprawka świetlówki T8                 |
| 3249-13/S-SN TR | G13                             | Oprawka świetlówki T8                 |
| 3251/S-TR       | G13                             | Oprawka świetlówki T8                 |
| 43              | G13                             | Oprawka świetlówki T12                |
| 38/SVD          | Do świetlówek T12 38 mm         | Uchwyt metalowy T8                    |
| 263/TR          | G5                              | Oprawka świetlówki T5                 |
| 36/SVD          | Do świetlówek T5 16 mm          | Uchwyt metalowy T5                    |
| 265/TR          | G5                              | Oprawka świetlówki T5                 |
| 285/MAU-TR      | G5                              | Oprawka świetlówki T5                 |
| 285/FAU-TR      | G5                              | Oprawka świetlówki T5                 |
| 908/S-SN-TR     | 2xG5                            | Oprawka świetlówki 2x T5              |
| 770/26          | G13                             | Oprawka hermetyczna T8 IP66/67        |
| 870/26          | G13                             | Oprawka hermetyczna 2xT8 IP66/67      |
| 770/38          | G13                             | Oprawka hermetyczna T12 IP66/67       |
| 1780/26         | G13                             | Oprawka hermetyczna T8 IP66/67        |
| 1780-G5/16-TR   | G5                              | Oprawka hermetyczna T5 IP66/67        |
| 1880-G5/16-TR   | G5                              | Oprawka hermetyczna 2xT5 IP66/67      |
| 798             |                                 | Dławnica do oprawy 770/870            |
| 189/CM          | G10q                            | Oprawka świetlówki kołowej            |
| 35/SVD          | Uchwyt do świetlówki T9 29 mm   | Uchwyt metalowy do świetlówki kołowej |
| 190/V           | 2GX13                           | Oprawka świetlówki kołowej            |
| 135/V           | Uchwyt do świetlówki T5         | Uchwyt metalowy świetlówki kołowej T5 |
| 1422/VVI-Q1-4-T | G24q1-4                         | Oprawka świetlówki kompaktowej G24q   |
| 451/V           | 2G7                             | Oprawka świetlówki kompaktowej 2611   |
| 132/V           | Uchwyt do świetlówki 2G11       | Uchwyt do świetlówki 2G11             |
| 441/V           | 2G11                            | Oprawka świetlówki kompaktowej 623    |
| 403/VL          | G23                             | Oprawka świetlówki kompaktowej 623    |
| 203-21/SQ-70    | Rx7s                            | Oprawka żarnika                       |
| 203-21/SQ-150   | Rx7s-24                         | Oprawka żarnika                       |
| 305             | G12                             | Oprawka lampy metahalogenowej         |
| 218/SA          | G4 GY4 G5.3 GX5.3 GX6.35 GZ6.35 | Oprawka żarówki halogenowej           |
| 659/105         | Złącze 2-torowe                 | -                                     |
| 660/105         | Złącze 2-torowe                 | -                                     |
| 2601/VCB-M-2    | Złącze 2-torowe                 | -                                     |
| 2602/VCB-M-2    | Złącze 2-torowe                 | -                                     |
| 657/105         | Złącze 3-torowe                 | -                                     |
| 658/105         | Złącze 3-torowe                 | -                                     |
| 1601/VMN-SN     | Złącze 3-torowe                 | -                                     |
| 1602/VFN-SM     | Złącze 3-torowe                 | -                                     |
| 1601/VMN-M-5    | Złącze 5-torowe                 | -                                     |
| 1602/VMN-M-5    | Złącze 5-torowe                 | -                                     |
| 3701/V          | Złącze 3-torowe                 | hermetyczne IP66/68                   |
| 3702/V          | Złącze 3-torowe                 | hermetyczne IP66/68                   |
| 3701/M-5p       | Złącze 5-torowe                 | hermetyczne IP66/68                   |
| 3702/M-5p       | Złącze 5-torowe                 | hermetyczne IP66/68                   |



## OPRAWKI STARTERA, ZŁĄCZKI I AKCESORIA AAG STUCCHI

| Produkt | Opis             |
|---------|------------------|
| 1016/A  | oprawka startera |
| 11/AL   | oprawka startera |
| 16/AL   | oprawka startera |
| 676/A   | złączka 3-polowa |
| 673/V   | złączka 3-polowa |
| 122     | uchwyt przewodu  |
| 1699/V  | blokada przewodu |
| 699/V   | blokada przewodu |
| 699/A   | blokada przewodu |



## OPRAWKI DO ŚWIETŁÓWEK LINIOWYCH LED AAG STUCCHI

| Produkt            | Opis                        |
|--------------------|-----------------------------|
| 4285-FAU           | Oprawka do pasków LED STICK |
| 4345-P/FAU-9,5-TR  | Oprawka świetlówki LED      |
| 4345-E/MAU-9,5-TR  | Oprawka świetlówki LED      |
| 4345-P/FAU-10,5-TR | Oprawka świetlówki LED      |
| 4345-E/MAU-10,5-TR | Oprawka świetlówki LED      |
| 4350-P/FAU-9,5-TR  | Oprawka świetlówki LED      |
| 4350-E/MAU-9,5-TR  | Oprawka świetlówki LED      |
| 4350-P/FAU-10,5-TR | Oprawka świetlówki LED      |
| 4350-E/MAU-10,5-TR | Oprawka świetlówki LED      |



## UCHWYTY DO MODUŁÓW LED COB AAG STUCCHI

| Produkt             |
|---------------------|
| 8000/G2, 8000/G2-CM |
| 8100/G2             |
| 8101/G2, 8101/G2-CM |
| 8102/G2, 8102/G2-CM |
| 8301/G2, 8301/G2-CM |
| 8401/G2, 8401/G2-CM |
| 8502/G2, 8502/G2-CM |
| 8503/G2, 8503/G2-CM |
| 8600/G2, 8600/G2-CM |



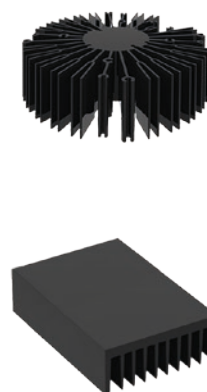
## UCHWYTY DO MODUŁÓW LED AAG STUCCHI

| Produkt          |
|------------------|
| 7100/d1, 7100/d2 |
| 7101/d1, 7100d2  |
| 7200/p1, 7200/p2 |
| 7300             |
| S-7300/2         |



## RADIATORY LED AAG STUCCHI

| Produkt           | Rezystancja Rth |
|-------------------|-----------------|
| PF050040-01-11705 | 5,7°C/W         |
| PF085040-01-11795 | 2,95°C/W        |
| PF085040-01-11821 | 3,38°C/W        |
| PF087040-01-11688 | 2,92°C/W        |
| PF087040-01-11697 | 3,03°C/W        |
| PF120040-01-11576 | 1,48°C/W        |
| PF120040-01-11577 | 1,64°C/W        |
| PF170040-01-11166 | 1,07°C/W        |
| PF200040-01-11167 | 0,84°C/W        |
| PR040LLL-01-07408 | brak danych     |
| PR100LLL-01-07929 | brak danych     |
| PR100100-41-07929 | 1,94°C/W        |



## ZŁĄCZA HERMETYCZNE IP68 TECHNO

W ofercie znajdują się produkty Techno, są to złącza i inne komponenty elektroinstalacyjne IP 68, również w wersji antykondensacyjnej IP68<sup>2</sup>.

### SERIA THB387



| Nr katalogowy | Liczba torów | Rodzaj  |
|---------------|--------------|---------|
| THB.387.A2A   | 2            | wtyczka |
| THB.387.B2A   | 2            | gniazdo |
| THB.387.A3A   | 3            | wtyczka |
| THB.387.B3A   | 3            | gniazdo |
| THB.387.A4A   | 4            | wtyczka |
| THB.387.B4A   | 4            | gniazdo |
| THB.387.A5A   | 5            | wtyczka |
| THB.387.B5A   | 5            | gniazdo |

### SERIA THB387



| Nr katalogowy | Liczba torów | Rodzaj                     |
|---------------|--------------|----------------------------|
| THB.387.C2A   | 2            | Panel montażowy z wtykiem  |
| THB.387.C3A   | 3            | Panel montażowy z wtykiem  |
| THB.387.C4A   | 4            | Panel montażowy z wtykiem  |
| THB.387.D2A   | 2            | Panel montażowy z gniazdem |
| THB.387.D3A   | 3            | Panel montażowy z gniazdem |
| THB.387.D4A   | 4            | Panel montażowy z gniazdem |

### SERIA THB387



| Nr katalogowy | Liczba torów | Rodzaj                     |
|---------------|--------------|----------------------------|
| THB.387.E2A   | 2            | Panel montażowy z wtykiem  |
| THB.387.E3A   | 3            | Panel montażowy z wtykiem  |
| THB.387.E4A   | 4            | Panel montażowy z wtykiem  |
| THB.387.F2A   | 2            | Panel montażowy z gniazdem |
| THB.387.F3A   | 3            | Panel montażowy z gniazdem |
| THB.387.F4A   | 4            | Panel montażowy z gniazdem |

### SERIA TH391



| Nr katalogowy | Liczba torów | Rodzaj                     |
|---------------|--------------|----------------------------|
| THB.391.A2A   | 2            | złączka liniowa            |
| THB.391.L2A   | 2            | złącze mocowane do ścianki |
| THB.391.A3A   | 3            | złączka liniowa            |
| THB.391.L3A   | 3            | złącze mocowane do ścianki |
| THB.391.A4A   | 4            | złączka liniowa            |
| THB.391.L4A   | 4            | złącze mocowane do ścianki |

### SERIA TH392



| Nr katalogowy | Liczba torów | Rodzaj            |
|---------------|--------------|-------------------|
| THB.392.A4A   | 4            | zestaw łączeniowy |

### AKCESORIA

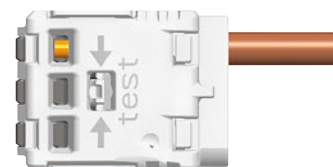


| Nr katalogowy | Opis              | Rodzaj     |
|---------------|-------------------|------------|
| 6000338GT     | zaślepka          |            |
| 6000377GT     | 1 otwór           | 2,5 - 4,5  |
| 6000339GT     | 1 otwór           | 5,0 - 7,0  |
| 6000340GT     | 2 otwory          | 2,5 - 4,5  |
| 6000341GT     | 2 otwory          | 4,5 - 6,0  |
| 6000342GT     | 3 otwory          | 2,5 - 4,5  |
| 6000343GT     | 4 otwory          | 2,5 - 4,0  |
| 6000365GT     | otwór płaski      | 11,0 - 5,5 |
| 6000347LA     | redukcja przewodu | 6,0 - 7,0  |
| 6000346LA     | zaślepka          |            |

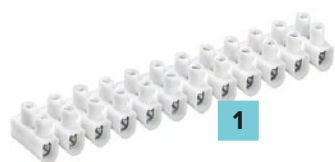
# ZŁĄCZKI I ELEMENTY ELEKTROINSTALACYJNE ELECTRO TERMINAL

## ZŁĄCZKI SDKF NOWOŚĆ

| Nazwa  | Nr katalogowy | Typ           | Liczba torów | Przekrój przewodu (mm <sup>2</sup> ) |      |
|--------|---------------|---------------|--------------|--------------------------------------|------|
| SDKF 2 | 88167926      | SZYBKO ZŁĄCZE | 2            | 0,2-2,5                              | IP20 |
| SDKF 3 | 88167927      | SZYBKO ZŁĄCZE | 3            | 0,2-2,5                              | IP20 |
| SDKF 5 | 88167928      | SZYBKO ZŁĄCZE | 5            | 0,2-2,5                              | IP20 |



| Zdjęcie | Nr katalogowy | Opis wyrobu   |
|---------|---------------|---|
| 1       | 88716770      | Złączka gwintowa 12-torowa 1,5-6mm 1S EKL           |
|         | 88717774      | Złączka gwintowa 12-torowa 2,5-10mm 2S EKL          |
|         | 88166825      | Złączka gwintowa 12-torowa 4-16mm 3S EKL            |
| 2       | 88549200      | Złączka gwintowa/szybkozłączka 2p 12-torowa 1,5-6mm |
|         | 88716124      | Złączka gwintowa/szybkozłączka 4p 12-torowa 1,5-6mm |
| 3       | 88715007      | Złączka gwintowa 3-torowa SLS                       |
| 4       | 88167522      | Złączka 3-torowa z uziemieniem SLK E PIEC           |
|         | 88167525      | Złączka 3-torowa z uziemieniem SLK E SCHR           |
|         | 88167526      | Złączka 3-torowa z uziemieniem SLK E ST             |
| 5       | 88167529      | Złączka 4-torowa z uziemieniem SLK E PIEC           |
|         | 88167530      | Złączka 4-torowa z uziemieniem SLK E SCHR           |
| 6       | 88167531      | Złączka 5-torowa z uziemieniem SLK E PIEC           |
|         | 88167532      | Złączka 5-torowa z uziemieniem SLK E SCHR           |
|         | 88167533      | Złączka 5-torowa z uziemieniem SLK E ST             |
|         | 88167478      | Złączka 5-torowa z uziemieniem SLK E PIEC           |
|         | 88167479      | Złączka 5-torowa z uziemieniem SLK E SCHR           |
| 7       | 88167546      | Uchwyt przewodu BFP + ZUG OF                        |
| 8       | 88713954      | Listwa łączeniowa 3-torowa SDK 3                    |
| 9       | 88713967      | Listwa łączeniowa 5-torowa SDK 5                    |
| 10      | 88713900      | Listwa łączeniowa 8-torowa SDK 8                    |
|         | 88167880      | MICROCON SMD 1-polowa                               |
| 11      | 88167881      | MICROCON SMD 2-polowa                               |
|         | 88653105      | Puszka instalacyjna FD7 77x75x42 IP54               |
| 12      | 88783407      | Puszka instalacyjna FD10 93x43x42 IP54              |
|         | 88653201      | Puszka instalacyjna FD12 93x90x48 IP54              |



12



## ready2mains™

ready2mains™ wykorzystuje przewody sieciowe do przekazywania informacji: łatwo, niezawodnie i skutecznie. Oprawy są kontrolowane i przyciemniane bezpośrednio przez sieć zasilającą, bez konieczności stosowania dodatkowego oprogramowania. Producenci mogą skonfigurować swoje oprawy ready2mains, oszczędzając czas i zwiększając elastyczność. Ready2mains zmniejsza koszt produkcji i instalacji, a także zmniejsza potencjalne źródła błędów.

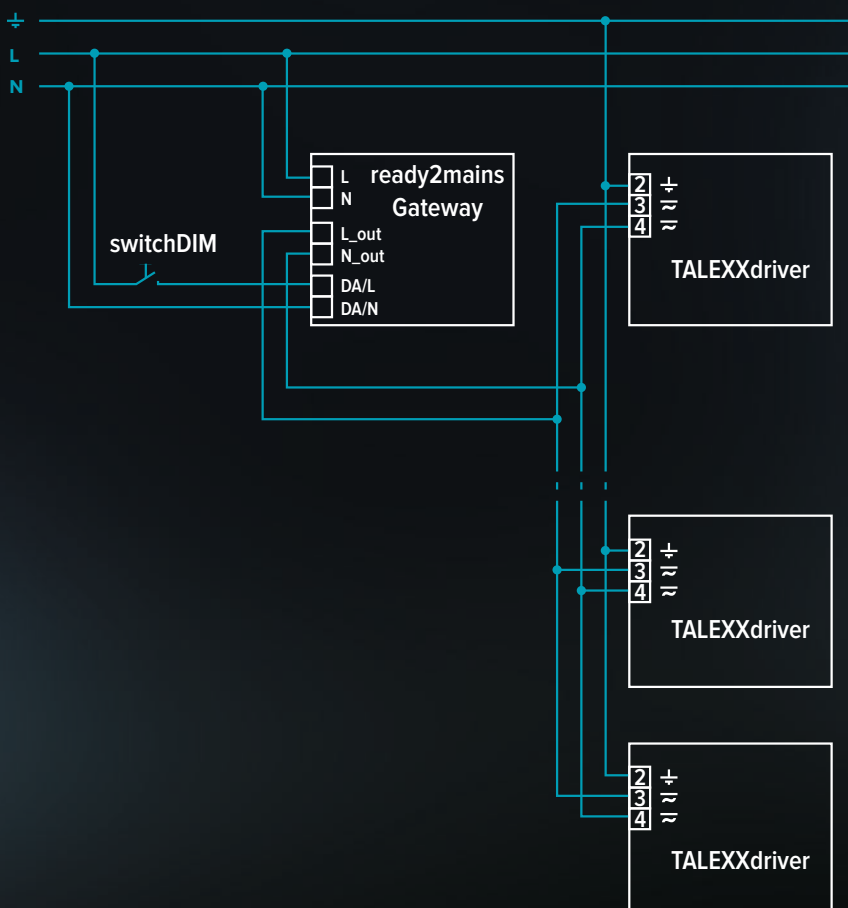
ZASILACZE LED KOMPATYBILNE Z ready2mains:

SERIA EXCITE

SERIA PREMIUM



SCHEMAT POŁĄCZENIOWY  
DLA switchDIM



## connecDIM

**connecDIM** jest następną generacją inteligentnego rozwiązania TRIDONIC do zarządzania oświetleniem.

To innowacyjne rozwiązanie zarządzania oświetleniem stanowi doskonałą platformę dla inteligentnej, oszczędnej i przyjaznej dla użytkownika kontroli i zarządzania oświetleniem z kilku prostych urządzeń DALI do kompleksowego systemu oświetlenia w budynku.

## Kontrolowanie i zarządzanie światłem nigdy nie było łatwiejsze!



Uruchomienie i sterowanie bezprzewodowe przez urządzenia z systemem iOS lub Android



Aplikacje zaawansowanego zarządzania i raportowania z wykorzystaniem usług w chmurze



Automatyczne testowanie i raportowanie awaryjne lokalnych właściwych standardów



Odpowiedni dla instalacji oświetleniowej w ciągach kilku pomieszczeń i powierzchni z wydzielonymi strefami

### KORZYŚCI

- Montaż i serwis staje się bardziej przyjazny i skuteczny.
- Oszczędność czasu i kosztów.
- Oszczędza energię
- Uruchomienie nigdy nie było tak łatwe
- Dostosowane do indywidualnych potrzeb
- Wizualizacja błędów w 3D
- Możliwość rozbudowy systemu
- Automatyczne testowanie i raportowanie awaryjne

### ZASTOSOWANIA

- Biurowce
- Uczelnie
- Galerie Handlowe
- Supermarkety





# MODUŁY LED TALEXX I ZASILACZE LED FIRMY TRIDONIC

## MODUŁY LED TALEXX **STARK** – DEDYKOWANE DO NOWOCZESNYCH OPRAW LED

### SERIA TALEXX STARK **LLE**

| Typ                              | Moc (W)        | Temperatura barwowa (K) | Strumień świetlny (lm) | Współczynnik oddawania barw CRI | Skuteczność świetlna (lm/W) | Prąd zasilania (mA) |
|----------------------------------|----------------|-------------------------|------------------------|---------------------------------|-----------------------------|---------------------|
| LLE G1 24×280mm 1250 lm 830 SNC  | 7,5/9,2/10,9   | 3000                    | 1000/1180/1350         | >80                             | 130/126/119                 | 250/300/350         |
| LLE G1 24×280mm 1250 lm 840 SNC  | 7,5/9,2/10,9   | 4000                    | 1090/1280/1470         | >80                             | 142/136/130                 | 250/300/350         |
| LLE G1 24×280mm 1250 lm 865 SNC  | 7,5/9,5/10,10  | 6500                    | 1090/1280/1471         | >80                             | 142/136/131                 | 250/300/350         |
| LLE G1 24×280mm 650 lm 830 SNC   | 4,1/5,3/6,5    | 3000                    | 520/640/750            | >80                             | 122/119/114                 | 250/300/350         |
| LLE G1 24×280mm 650 lm 840 SNC   | 4,1/5,3/6,6    | 4000                    | 650/700/820            | >80                             | 133/130/124                 | 250/300/350         |
| LLE G1 24×280mm 650 lm 865 SNC   | 4,1/5,3/6,7    | 6500                    | 570/700/840            | >80                             | 134/130/127                 | 250/300/350         |
| LLE G1 24×560mm 1300 lm 830 SNC  | 8,3/10,5/12,9  | 3000                    | 1040/1280/1500         | >80                             | 122/117/113                 | 250/300/350         |
| LLE G1 24×560mm 1300 lm 840 SNC  | 8,3/10,5/12,10 | 4000                    | 1130/1390/1640         | >80                             | 133/128/123                 | 250/300/350         |
| LLE G1 24×560mm 1300 lm 865 SNC  | 8,3/10,5/12,11 | 6500                    | 1140/1400/1650         | >80                             | 134/128/124                 | 250/300/350         |
| LLE G1 24×560mm 2400 lm 830 SNC  | 14,9/18,3/21,8 | 3000                    | 1990/2350/2700         | >80                             | 130/125/120                 | 250/300/350         |
| LLE G1 24×560mm 2400 lm 840 SNC  | 14,9/18,3/21,8 | 4000                    | 2170/2560/2950         | >80                             | 142/136/131                 | 250/300/350         |
| LLE G1 24×560mm 2400 lm 865 SNC  | 14,9/18,3/21,8 | 6500                    | 2170/2560/2951         | >80                             | 142/136/132                 | 250/300/350         |
| LLE G3 16×140mm 325 lm 830 ADV   | 2,1/2,5/3,0    | 3000                    | 315/370/425            | >80                             | 144/140/136                 | 250/300/350         |
| LLE G3 16×140mm 325 lm 840 ADV   | 2,1/2,5/3,1    | 4000                    | 335/400/455            | >80                             | 154/151/145                 | 250/300/350         |
| LLE G3 16×140mm 650 lm 830 ADV   | 4,2/5,1/6,0    | 3000                    | 625/735/840            | >80                             | 144/139/134                 | 250/300/350         |
| LLE G3 16×140mm 650 lm 840 ADV   | 4,2/5,1/6,1    | 4000                    | 670/795/910            | >80                             | 154/150/146                 | 250/300/350         |
| LLE G3 16×280mm 1250 lm 830 ADV  | 8,6/10,5/12,4  | 3000                    | 1200/1410/1620         | >80                             | 134/129/125                 | 250/300/350         |
| LLE G3 16×280mm 1250 lm 840 ADV  | 8,6/10,5/12,5  | 4000                    | 1300/1530/1745         | >80                             | 145/140/135                 | 250/300/350         |
| LLE G3 16×280mm 650 lm 830 ADV   | 4,3/5,2/6,2    | 3000                    | 600/705/810            | >80                             | 134/129/125                 | 250/300/350         |
| LLE G3 16×280mm 650 lm 840 ADV   | 4,3/5,2/6,3    | 4000                    | 650/760/875            | >80                             | 145/139/135                 | 250/300/350         |
| LLE-G3-24-140-325-830-CLA        | 2,1/2,6/3,1    | 3000                    | 340/400/450            | >80                             | 155/148/142                 | 250/300/350         |
| LLE-G3-24-140-325-840-CLA        | 2,1/2,6/3,1    | 4000                    | 350/410/470            | >80                             | 160/153/147                 | 250/300/350         |
| LLE-G3-24-140-650-930-SEL        | 4,2/5,2/6,2    | 3000                    | 530/630/720            | >90                             | 118/114/108                 | 250/300/350         |
| LLE-G3-24-140-650-940-SEL        | 4,2/5,2/6,2    | 4000                    | 550/650/750            | >90                             | 123/119/113                 | 250/300/350         |
| STARK-LLE-G3-24-280-1250-930-SEL | 7,8/9,6/11,4   | 3000                    | 970/1150/1310          | >90                             | 118/114/108                 | 250/300/350         |
| STARK-LLE-G3-24-280-1250-940-SEL | 7,8/9,6/11,4   | 4000                    | 1010/1200/1370         | >90                             | 123/119/113                 | 250/300/350         |
| STARK-LLE-G3-24-140-650-830-CLA  | 4,3/5,2/6,2    | 3000                    | 650/760/870            | >80                             | 149/143/137                 | 250/300/350         |
| STARK-LLE-G3-24-140-650-840-CLA  | 4,3/5,2/6,2    | 4000                    | 670/780/900            | >80                             | 154/147/141                 | 250/300/350         |
| STARK-LLE-G3-24-280-1250-830-CLA | 7,8/9,6/11,4   | 3000                    | 1190/1400/1590         | >80                             | 149/143/137                 | 250/300/350         |
| STARK-LLE-G3-24-280-1250-840-CLA | 7,8/9,6/11,4   | 4000                    | 1230/1440/1640         | >80                             | 154/147/141                 | 250/300/350         |
| STARK-LLE-G3-24-280-1250-850-CLA | 7,8/9,6/11,4   | 5000                    | 1280/1500/1710         | >80                             | 160/153/147                 | 250/300/350         |
| STARK-LLE-G3-24-280-2000-830-CLA | 10,8/11,8/12,8 | 3000                    | 1700/1960/2080         | >80                             | 151/147/145                 | 250/300/350         |
| STARK-LLE-G3-24-280-2000-840-CLA | 10,8/11,8/12,8 | 4000                    | 1740/2010/2140         | >80                             | 154/151/149                 | 250/300/350         |
| STARK-LLE-G3-24-280-2000-865-CLA | 10,8/11,8/12,8 | 6500                    | 1860/2130/2270         | >80                             | 164/160/158                 | 250/300/350         |
| STARK-LLE-G3-24-280-650-830-CLA  | 4,3/5,2/6,2    | 3000                    | 650/760/870            | >80                             | 145/138/131                 | 250/300/350         |
| STARK-LLE-G3-24-280-650-840-CLA  | 4,3/5,2/6,2    | 4000                    | 670/790/900            | >80                             | 149/142/136                 | 250/300/350         |
| STARK-LLE-G3-24-280-650-850-CLA  | 4,3/5,2/6,2    | 5000                    | 730/890/970            | >80                             | 160/153/147                 | 250/300/350         |
| STARK-LLE-G3-24-560-1300-830-CLA | 8,6/10,5/12,4  | 3000                    | 1300/1530/1740         | >80                             | 149/143/137                 | 250/300/350         |
| STARK-LLE-G3-24-560-1300-840-CLA | 8,6/10,5/12,4  | 4000                    | 1340/1570/1790         | >80                             | 154/147/141                 | 250/300/350         |
| STARK-LLE-G3-24-560-2400-830-CLA | 15,7/19,3/22,8 | 3000                    | 2390/2800/3190         | >80                             | 149/143/137                 | 250/300/350         |
| STARK-LLE-G3-24-560-2400-840-CLA | 15,7/19,3/22,9 | 4000                    | 2470/2890/3290         | >80                             | 154/147/141                 | 250/300/350         |
| STARK-LLE-G3-24-560-4000-830-CLA | 21,6/25,5/27,5 | 3000                    | 3400/3910/4160         | >80                             | 151/147/145                 | 250/300/350         |
| STARK-LLE-G3-24-560-4000-840-CLA | 21,6/25,5/27,5 | 4000                    | 3470/4020/4280         | >80                             | 154/151/149                 | 250/300/350         |
| STARK-LLE-G3-24-560-4000-865-CLA | 21,6/25,5/27,5 | 6500                    | 3710/4260/4540         | >80                             | 164/160/158                 | 250/300/350         |



SERIA TALEXX STARK **OLE**

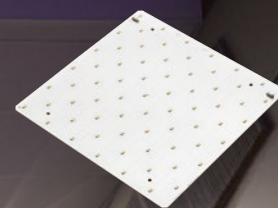
| Typ                                 | Moc (W)        | Temp. barwowa (K) | Strumień świetlny (lm) | Współczynnik oddawania barw CRI | Skuteczność świetlna (lm/W) | Prąd zasilania (mA) |
|-------------------------------------|----------------|-------------------|------------------------|---------------------------------|-----------------------------|---------------------|
| QLE G2 380×380 mm 5000 lm 830 ADV-S | 26,0/34,1/59,1 | 3000              | 3920/4850/7580         | >80                             | 146/138/125                 | 825/1050/1700       |
| QLE G2 380×380 mm 5000 lm 840 ADV-S | 26,0/34,1/59,1 | 4000              | 4270/5290/8260         | >80                             | 159/151/138                 | 825/1050/1700       |
| STARK-QLE-G3-270-1250-830-CLA       | 7,8/9,5/11,3   | 3000              | 1240/1470/1710         | >80                             | 159/155/151                 | 250/300/350         |
| STARK-QLE-G3-270-1250-840-CLA       | 7,8/9,5/11,3   | 4000              | 1280/1520/1770         | >80                             | 164/160/157                 | 250/300/350         |
| STARK-QLE-G3-270-1250-850-CLA       | 7,8/9,5/11,3   | 5000              | 1330/1580/1840         | >80                             | 171/166/163                 | 250/300/350         |
| STARK-QLE-G3-250-1250-830-CLA       | 7,8/9,5/11,3   | 3000              | 1240/1470/1710         | >80                             | 159/155/151                 | 250/300/350         |
| STARK-QLE-G3-250-1250-840-CLA       | 7,8/9,5/11,3   | 4000              | 1280/1520/1770         | >80                             | 164/160/157                 | 250/300/350         |
| STARK-QLE-G3-270-1250-930-SEL       | 7,6/9,2/10,8   | 3000              | 1040/1230/1420         | >90                             | 141/137/135                 | 250/300/350         |
| STARK-QLE-G3-270-1250-940-SEL       | 7,6/9,2/10,8   | 4000              | 1110/1320/1530         | >90                             | 146/142/140                 | 250/300/350         |
| STARK-QLE-G3-250-1250-930-SEL       | 7,6/9,2/10,8   | 3000              | 1040/1230/1420         | >90                             | 141/137/135                 | 250/300/350         |
| STARK-QLE-G3-250-1250-940-SEL       | 7,6/9,2/10,8   | 4000              | 1110/1320/1530         | >90                             | 146/142/140                 | 250/300/350         |

 SERIA TALEXX STARK **CLE**

| Typ                              | Moc (W)        | Temp. barwowa (K) | Strumień świetlny (lm) | Współczynnik oddawania barw CRI | Skuteczność świetlna (lm/W) | Prąd zasilania (mA) |
|----------------------------------|----------------|-------------------|------------------------|---------------------------------|-----------------------------|---------------------|
| STARK-CLE-220-1500-830-CLA       | 10,3/15,3      | 3000              | 1350/1800              | >80                             | 131/118                     | 350/500             |
| STARK-CLE-220-1500-840-CLA       | 10,3/15,3      | 4000              | 1400/1900              | >80                             | 163/124                     | 350/500             |
| STARK-CLE-360-4000-830-CLA       | 21,7/34,1      | 3000              | 2600/3750              | >80                             | 120/110                     | 700/1050            |
| STARK-CLE-360-4000-840-CLA       | 21,7/34,1      | 4000              | 2750/3900              | >80                             | 127/114                     | 700/1050            |
| STARK-CLE-120-2000-830-CLA       | 17,7           | 3000              | 2080                   | >80                             | 115                         | 700                 |
| STARK-CLE-120-2000-840-CLA       | 17,7           | 4000              | 2080                   | >80                             | 115                         | 700                 |
| STARK-CLE-130-2500-830-CLA       | 22,1           | 3000              | 2600                   | >80                             | 115                         | 700                 |
| STARK-CLE-130-2500-840-CLA       | 22,1           | 4000              | 2600                   | >80                             | 115                         | 700                 |
| STARK-CLE-G2-160-3000-830-CLA    | 15,3/23,1      | 3000              | 2180/2990              | >80                             | 139/126                     | 350/500             |
| STARK-CLE-G2-160-3000-840-CLA    | 15,3/23,1      | 4000              | 2370/3260              | >80                             | 151/138                     | 350/500             |
| STARK-CLE-220-1500-830-CLA-EM    | 10,3/14,3/15,3 | 3000              | 1350/1750/1800         | >80                             | 131/122/118                 | 350/470/500         |
| STARK-CLE-220-1500-840-CLA-EM    | 10,3/14,3/15,3 | 4000              | 1400/1800/1900         | >80                             | 136/126/124                 | 350/470/500         |
| STARK-CLE-220-1500-830-CLA-EM-SO | 10,3/14,3/15,3 | 3000              | 1350/1750/1800         | >80                             | 131/122/118                 | 350/470/500         |
| STARK-CLE-220-1500-840-CLA-EM-SO | 10,3/14,3/15,3 | 4000              | 1400/1800/1900         | >80                             | 136/126/124                 | 350/470/500         |
| STARK-CLE-315-4000-830-CLA-EM    | 21,7/34,1      | 3000              | 2600/3750              | >80                             | 120/110                     | 700/1050            |
| STARK-CLE-315-4000-840-CLA-EM    | 21,7/34,1      | 4000              | 2750/3900              | >80                             | 127/114                     | 700/1050            |
| STARK-CLE-315-4000-830-CLA-EM-SO | 21,7/34,1      | 3000              | 2600/3750              | >80                             | 120/110                     | 700/1050            |
| STARK-CLE-315-4000-840-CLA-EM-SO | 21,7/34,1      | 4000              | 2750/3900              | >80                             | 127/114                     | 700/1050            |
| STARK-CLE-360-4000-830-CLA-EM    | 21,7/34,1      | 3000              | 2600/3750              | >80                             | 120/110                     | 700/1050            |
| STARK-CLE-360-4000-840-CLA-EM    | 21,7/34,1      | 4000              | 2750/3900              | >80                             | 127/114                     | 700/1050            |
| STARK-CLE-360-4000-830-CLA-EM-SO | 21,7/34,1      | 3000              | 2600/3750              | >80                             | 120/110                     | 700/1050            |
| STARK-CLE-360-4000-840-CLA-EM-SO | 21,7/34,1      | 4000              | 2750/3900              | >80                             | 127/114                     | 700/1050            |

 SERIA TALEXX STARK **SLE**

| Typ                            | Moc (W)        | Temp. barwowa (K) | Strumień świetlny (lm) | Współczynnik oddawania barw CRI | Skuteczność świetlna (lm/W) | Prąd zasilania (mA) |
|--------------------------------|----------------|-------------------|------------------------|---------------------------------|-----------------------------|---------------------|
| SLE G5 19 mm 5000 lm 930 H EXC | 16,6/38,4/54,0 | 3000              | 2410/4640/5850         | >90                             | 143/119/107                 | 500/1050/1400       |
| SLE G5 19 mm 5000 lm 940 H EXC | 16,6/38,4/54,0 | 4000              | 2580/4970/6280         | >90                             | 153/127/115                 | 500/1050/1400       |
| SLE G5 23 mm 6000 lm 930 H EXC | 23,3/50,7/65,8 | 3000              | 3440/6350/7620         | >90                             | 146/116/106                 | 700/1400/1750       |
| SLE G5 23 mm 6000 lm 940 H EXC | 23,3/50,7/65,8 | 4000              | 3680/6780/8140         | >90                             | 149/124/113                 | 700/1400/1750       |
| SLE G5 15 mm 2000 lm 830 H ADV | 6,3/13,3/20,1  | 3000              | 990/1770/2390          | >90                             | 152/130/117                 | 180/350/500         |
| SLE G5 15 mm 2000 lm 840 H ADV | 6,3/13,3/20,1  | 4000              | 1040/1860/2500         | >90                             | 160/137/122                 | 180/350/500         |
| SLE G5 19 mm 5000 lm 830 H ADV | 16,6/38,4/54,0 | 3000              | 2800/5390/6800         | >90                             | 157/128/113                 | 500/1050/1400       |
| SLE G5 19 mm 5000 lm 840 H ADV | 16,6/38,4/54,0 | 4000              | 2920/5590/7040         | >90                             | 165/134/119                 | 500/1050/1400       |
| SLE G5 23 mm 6000 lm 830 H ADV | 23,3/50,7/65,8 | 3000              | 3970/7350/8840         | >90                             | 162/136/125                 | 700/1400/1750       |
| SLE G5 23 mm 6000 lm 840 H ADV | 23,3/50,7/65,8 | 4000              | 4090/7570/9120         | >90                             | 167/140/128                 | 700/1400/1750       |



## MODUŁY LED TALEXX CHAIN – ŁAŃCUCHY ZE STOPNIEM SZCZELNOŚCI IP68

| Typ                  | Moc modułu (W) | Barwa światła | Kolor              | Strumień świetlny modułu (lm) | Liczba modułów w łańcuchu | Napięcie zasilania (V) | Odstęp między modułami / Długość łańcucha (mm) |
|----------------------|----------------|---------------|--------------------|-------------------------------|---------------------------|------------------------|--|
| P531 G1 ESSENCE      | 0,34           | 6500 K        | Biały dzienny      | 31                            | 100                       | 12                     | 150  |
| P531 G1 ESSENCE      | 0,70           | 6500 K        | Biały dzienny      | 60                            | 100                       | 12                     | 200  |
| LED P541E-C DL       | 0,34/0,50      | 6500 K        | Biały dzienny      | 31/45                         | 100                       | 12                     | 100/150  |
| LED P541E-C DL ... X | 0,34/0,50      | 6500 K        | Biały dzienny      | 31/45                         | 100                       | 12                     | 150/200  |
| LED P541E-C R        | 0,54           | 620 – 630 nm  | Czerwony           | 12                            | 100                       | 12                     | 150  |
| LED P541E-C G        | 0,44           | 520 – 537 nm  | Zielony            | 35                            | 100                       | 12                     | 150  |
| LED P541E-C B        | 0,65           | 465 – 470 nm  | Niebieski          | 11                            | 100                       | 12                     | 150  |
| LED P541E-C O        | 0,44           | 600 – 609 nm  | Pomarańczowy       | 16                            | 100                       | 12                     | 150  |
| LED P541E-C A        | 0,44           | 583 – 592 nm  | Bursztynowy        | 12                            | 100                       | 12                     | 150  |
| LED P541E-C CW       | 0,34/0,50      | 7500 K        | Biały krystaliczny | 31/45                         | 100                       | 12                     | 150/200  |
| LED P551E-S CW       | 0,34/0,50      | 7500 K        | Biały krystaliczny | 31/45                         | 100                       | 12                     | 150/200  |
| LED P551E-S DL       | 0,34           | 6500 K        | Biały dzienny      | 31                            | 100                       | 12                     | 100/150  |
| LED P551E-S DL       | 0,70           | 6500 K        | Biały dzienny      | 60                            | 100                       | 12                     | 150/200  |
| LED P551E-S NW       | 0,70           | 4000 K        | Biały neutralny    | 66                            | 100                       | 12                     | 200  |
| LED P551E-S WW       | 0,70           | 3000 K        | Biały ciepły       | 66                            | 100                       | 12                     | 200  |
| P561 G1 EXCITE DL    | 1,48           | 6500 K        | Biały dzienny      | 154                           | 100                       | 12                     | 50   |
| P561 G1 EXCITE DL    | 1,48           | 6500 K        | Biały dzienny      | 154                           | 100                       | 12                     | 50   |
| P561 G1 EXCITE NW    | 1,48           | 3000 K        | Biały ciepły       | 142                           | 100                       | 12                     | 50   |
| P561 G1 EXCITE WW    | 1,48           | 4000 K        | Biały neutralny    | 130                           | 100                       | 12                     | 50   |
| LED P551E-S CW       | 0,34/0,50      | 7500 K        | Biały krystaliczny | 31/45                         | 100                       | 12                     | 150/200  |
| LED P551E-S DL       | 0,34           | 6500 K        | Biały dzienny      | 31                            | 100                       | 12                     | 100/150  |
| LED P551E-S DL       | 0,70           | 6500 K        | Biały dzienny      | 60                            | 100                       | 12                     | 150/200  |
| LED P551E-S NW       | 0,70           | 4000 K        | Biały neutralny    | 66                            | 100                       | 12                     | 200  |
| LED P551E-S WW       | 0,70           | 3000 K        | Biały ciepły       | 66                            | 100                       | 12                     | 200  |
| P561 G1 EXCITE DL    | 1,48           | 6500 K        | Biały dzienny      | 154                           | 100                       | 12                     | 50   |
| P561 G1 EXCITE DL    | 1,48           | 6500 K        | Biały dzienny      | 154                           | 100                       | 12                     | 50   |
| P561 G1 EXCITE NW    | 1,48           | 3000 K        | Biały ciepły       | 142                           | 100                       | 12                     | 50   |
| P561 G1 EXCITE WW    | 1,48           | 4000 K        | Biały neutralny    | 130                           | 100                       | 12                     | 50   |

## ZASILACZE LED TALEXX CONVERTER – STAŁONAPIĘCIOWE

| TYP                       | Stopień szczelności | Napięcie (V) | Moc (W) |
|---------------------------|---------------------|--------------|---------|
| LCU 35 W 24V IP20 EXC     | IP20                | 24           | 43      |
| LCU 60 W 12V IP20 EXC     | IP20                | 12           | 74      |
| LCU 60 W 24V IP20 EXC     | IP20                | 24           | 74      |
| LCU 100W 12V IP20 EXC     | IP20                | 12           | 117     |
| LCU 96 W 24V IP20 EXC     | IP20                | 24           | 117     |
| LCU 180 W 24V IP20 EXC    | IP20                | 24           | 211     |
| LCU 35 W 12 V IP67 EXC    | IP67                | 12           | 43      |
| LCU 60W 12V IP67 EXC      | IP67                | 12           | 74      |
| LCU 60W 24V IP67 EXC      | IP67                | 24           | 74      |
| LCU 100W 12V IP67 EXC     | IP67                | 12           | 117     |
| LCU 96W 24V IP67 EXC      | IP67                | 24           | 117     |
| LC 60W 12V IP66 slim SNC  | IP66                | 12           | 80      |
| LC 60W 24V IP66 slim SNC  | IP66                | 24           | 75      |
| LC 100W 12V IP66 slim SNC | IP66                | 12           | 130     |
| LC 100W 24V IP66 slim SNC | IP66                | 24           | 123     |





## DOWNLIGHT TRIDONIC

| Opis wyrobu                                  | Strumień świetlny (lm) | Pobór mocy – typowy (W) | Temperatura barwowa (K) | Stopień szczelności |
|--|------------------------|-------------------------|-------------------------|---------------------|
| Oprawa DLA G1 10 cm 12 W 1000 lm 830 60st    | 1000                   | 12                      | 3000                    | IP20                |
| Oprawa DLA G1 10 cm 12 W 1000 lm 830 90st    | 1000                   | 12                      | 4000                    | IP20                |
| Oprawa DLA G1 10 cm 12 W 1000 lm 840 60st    | 1000                   | 12                      | 3000                    | IP20                |
| Oprawa DLA G1 10 cm 12 W 1000 lm 840 90st    | 1000                   | 12                      | 4000                    | IP20                |
| Oprawa DLA G1 15 cm 23 W 2000 lm 830 60st    | 2000                   | 23                      | 3000                    | IP20                |
| Oprawa DLA G1 15 cm 23 W 2000 lm 830 90st    | 2000                   | 23                      | 4000                    | IP20                |
| Oprawa DLA G1 15 cm 23 W 2000 lm 840 60st    | 2000                   | 23                      | 3000                    | IP20                |
| Oprawa DLA G1 15 cm 23 W 2000 lm 840 90st    | 2000                   | 23                      | 4000                    | IP20                |
| Oprawa DLA G1 10 cm 12 W 750 lm 830 IP44/20  | 750                    | 12                      | 3000                    | IP44/20             |
| Oprawa DLA G1 10 cm 12 W 750 lm 840 IP44/20  | 750                    | 12                      | 4000                    | IP44/20             |
| Oprawa DLA G1 10 cm 23 W 1600 lm 830 IP44/20 | 1600                   | 23                      | 3000                    | IP44/20             |
| Oprawa DLA G1 10 cm 23 W 1600 lm 840 IP44/20 | 1600                   | 23                      | 4000                    | IP44/20             |





## ZASILACZE LED TALEXX CONVERTER – STAŁOPRĄDOWE

| Seria                                | Nazwa/moc                        | Prąd znamionowy (mA) | Stopień szczelności |
|--------------------------------------|----------------------------------|----------------------|---------------------|
| Seria TEC Ip                         | LCI 10 W Ip                      | 350                  | IP20                |
|                                      | LCI 20 W Ip                      | 350/500/700          | IP20                |
|                                      | LCI 35 W Ip                      | 350/500/700/1050     | IP20                |
|                                      | LCI 60 W Ip                      | 700/1050             | IP20                |
|                                      | LCI 65 W Ip                      | 1400/1750            | IP20                |
|                                      | LCI 65 W OTD EC                  | 350/500/700/1050     | IP67                |
|                                      | LCI 100 W OTD EC                 | 350/500/700/1050     | IP67                |
|                                      | LCI 150 W OTD EC                 | 350/500/700/1050     | IP67                |
| Seria TEC C, SR                      | LCI 10 W C, SR                   | 350/500/700          | IP20                |
|                                      | LCI 20 W C, SR                   | 350/500/700          | IP20                |
|                                      | LCI 35 W C, SR                   | 350/500/700/1050     | IP20                |
|                                      | LCI 42 W C, SR                   | 900/1050             | IP20                |
|                                      | LCI 60 W C, SR                   | 700/1050             | IP20                |
|                                      | LCI 65 W C, SR                   | 1400/1750            | IP20                |
|                                      | LCI 100 W C                      | 1400/1750/2100       | IP20                |
|                                      | LCI 150 W C                      | 1750/2100/2450       | IP20                |
| Seria TOP Ip                         | LCI 20 W Ip                      | 150–400              | IP20                |
|                                      | LCI 35 W Ip                      | 150–400/900/1750     | IP20                |
|                                      | LCI 65 W Ip                      | 150–400/900–1750     | IP20                |
|                                      | LCI 240 W Ip                     | 2230–4450            | IP65                |
| Seria TOP INDUSTRY sl                | LCI 60 W sl                      | 150–400              | IP20                |
|                                      | LCI 100 W sl                     | 350–900              | IP20                |
| Seria TOP C, SR                      | LCI 10 W C                       | 150–400/900          | IP20                |
|                                      | LCI 20 W C, SR                   | 350–900              | IP20                |
|                                      | LCI 35 W C, SR                   | 350–1750             | IP20                |
|                                      | LCI 55 W C, SR                   | 900–1750             | IP20                |
|                                      | LCI 100 W C, SR                  | 900–1750             | IP20                |
|                                      | LC 35W fixC Ip ADV               | 250/300/350          | IP20                |
|                                      | LC 25 W 600 mA fixC SC ADV       | 600                  | IP20                |
|                                      | LC 30 W 700 mA fixC SC ADV       | 700                  | IP20                |
|                                      | LC 35 W 800 mA fixC SC ADV       | 800                  | IP20                |
|                                      | LC 40 W 900 mA fixC SC ADV       | 900                  | IP20                |
|                                      | LC 25 W 600 mA fixC C ADV        | 600                  | IP20                |
|                                      | LC 30 W 700 mA fixC C ADV        | 700                  | IP20                |
|                                      | LC 35 W 800 mA fixC C ADV        | 800                  | IP20                |
|                                      | LC 40 W 900 mA fixC C ADV        | 900                  | IP20                |
|                                      | LC 50 W 1200 mA fixC C SNC       | 1200                 | IP20                |
|                                      | LC 60 W 700 mA fixC C SNC        | 700                  | IP20                |
|                                      | LC 60 W 1400 mA fixC C SNC       | 1400                 | IP20                |
|                                      | LC 50 W 1200 mA fixC SR SNC      | 1200                 | IP20                |
|                                      | LC 60 W 700 mA fixC SR SNC       | 700                  | IP20                |
|                                      | LC 60 W 1400 mA fixC SR SNC      | 1400                 | IP20                |
|                                      | LC 17 W 250–700 mA flexC SC EXC  | 250–700              | IP20                |
|                                      | LC 25 W 350–1050 mA flexC SC EXC | 350–1050             | IP20                |
|                                      | LC 25 W 600 mA fixC SC ADV       | 600                  | IP20                |
|                                      | LC 30 W 700 mA fixC SC ADV       | 700                  | IP20                |
|                                      | LC 35 W 800 mA fixC SC ADV       | 800                  | IP20                |
|                                      | LC 40 W 900 mA fixC SC ADV       | 900                  | IP20                |
| LC 35 W 250 mA fixC Ip ADV           | 250                              | IP20                 |                     |
| LC 35 W 350 mA fixC Ip ADV           | 350                              | IP20                 |                     |
| LC 65 W 250 mA fixC Ip ADV           | 250                              | IP20                 |                     |
| LC 65 W 300 mA fixC Ip ADV           | 300                              | IP20                 |                     |
| LC 65 W 350 mA fixC Ip ADV           | 350                              | IP20                 |                     |
| LC 150 W 350–900 mA flexC IND sl ADV | 350–900                          | IP20                 |                     |
| LC 25 W 600 mA fixC C ADV            | 600                              | IP20                 |                     |
| LC 30 W 700 mA fixC C ADV            | 700                              | IP20                 |                     |

|                 | Nazwa/moc                   | Prąd znamionowy (mA) | Stopień szczelności |
|-----------------|-----------------------------|----------------------|---------------------|
| Seria TOP C, SR | LC 35 W 800 mA fixC C ADV   | 800                  | IP20                |
|                 | LC 15 W 350 mA fixC C SNC   | 350                  | IP20                |
|                 | LC 20 W 500 mA fixC C SNC   | 500                  | IP20                |
|                 | LC 20 W 700 mA fixC C SNC   | 700                  | IP20                |
|                 | LC 25 W 600 mA fixC C SNC   | 600                  | IP20                |
|                 | LC 35 W 350 mA fixC C SNC   | 350                  | IP20                |
|                 | LC 35 W 500 mA fixC C SNC   | 500                  | IP20                |
|                 | LC 35 W 1050 mA fixC C SNC  | 1050                 | IP20                |
|                 | LC 40 W 900 mA fixC C SNC   | 900                  | IP20                |
|                 | LC 45 W 1050 mA fixC C SNC  | 1050                 | IP20                |
|                 | LC 50 W 1200 mA fixC C SNC  | 1200                 | IP20                |
|                 | LC 60 W 700 mA fixC C SNC   | 700                  | IP20                |
|                 | LC 60 W 1400 mA fixC C SNC  | 1400                 | IP20                |
|                 | LC 30 W 700 mA fixC SR SNC  | 700                  | IP20                |
|                 | LC 35 W 350 mA fixC SR SNC  | 350                  | IP20                |
|                 | LC 35 W 500 mA fixC SR SNC  | 500                  | IP20                |
|                 | LC 35 W 800 mA fixC SR SNC  | 800                  | IP20                |
|                 | LC 35 W 1050 mA fixC SR SNC | 1050                 | IP20                |
|                 | LC 40 W 900 mA fixC SR SNC  | 900                  | IP20                |
|                 | LC 45 W 1050 mA fixC SR SNC | 1050                 | IP20                |
|                 | LC 50 W 1200 mA fixC SR SNC | 1200                 | IP20                |
|                 | LC 60 W 700 mA fixC SR SNC  | 700                  | IP20                |
|                 | LC 60 W 1400 mA fixC SR SNC | 1400                 | IP20                |



## ZASILACZE LED TALEXX CONVERTER – STAŁOPRĄDOWE Z MOŻLIWOŚCIĄ STEROWANIA

| Typ                                 | Prąd (mA) | Stopień szczelności |
|-------------------------------------|-----------|---------------------|
| LCAI 10 W 150–400 mA ECO C          | 150–400   | IP20                |
| LCAI 10 W 350–900 mA ECO C          | 350–900   | IP20                |
| LCAI 20 W 350–900 mA ECO C          | 350–900   | IP20                |
| LCAI 35 W 350–900 mA ECO C          | 350–900   | IP20                |
| LCAI 35 W 900–1750 mA ECO C         | 900–1750  | IP20                |
| LCAI 55 W 900–1750 mA ECO C         | 900–1750  | IP20                |
| LCAI 100 W 900–1750 mA ECO C        | 900–1750  | IP20                |
| LCAI 35 W 350–900 mA ECO C flat     | 350–900   | IP20                |
| LCA 25 W 350–1050 mA one4all C PRE  | 350–1050  | IP20                |
| LCA 45 W 500–1400 mA one4all C PRE  | 500–1400  | IP20                |
| LCAI 10 W 150–400 mA ECO SR         | 150–400   | IP20                |
| LCAI 20 W 350–900 mA ECO SR         | 350–900   | IP20                |
| LCAI 35 W 350–900 mA ECO SR         | 350–900   | IP20                |
| LCAI 35 W 900–1750 mA ECO SR        | 900–1750  | IP20                |
| LCAI 55 W 900–1750 mA ECO SR        | 900–1750  | IP20                |
| LCAI 100 W 900–1750 mA ECO SR       | 900–1750  | IP20                |
| LCA 25 W 350–1050 mA one4all SR PRE | 350–1050  | IP20                |
| LCA 45 W 500–1400 mA one4all SR PRE | 500–1400  | IP20                |
| LCAI 15 W 150–400 mA ECO slim       | 150–400   | IP20                |
| LCA 25 W 350–1050 mA one4all SC PRE | 350–1050  | IP20                |
| LCA 45 W 500–1400 mA one4all SC PRE | 500–1400  | IP20                |



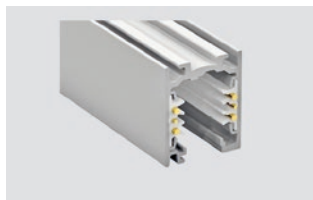
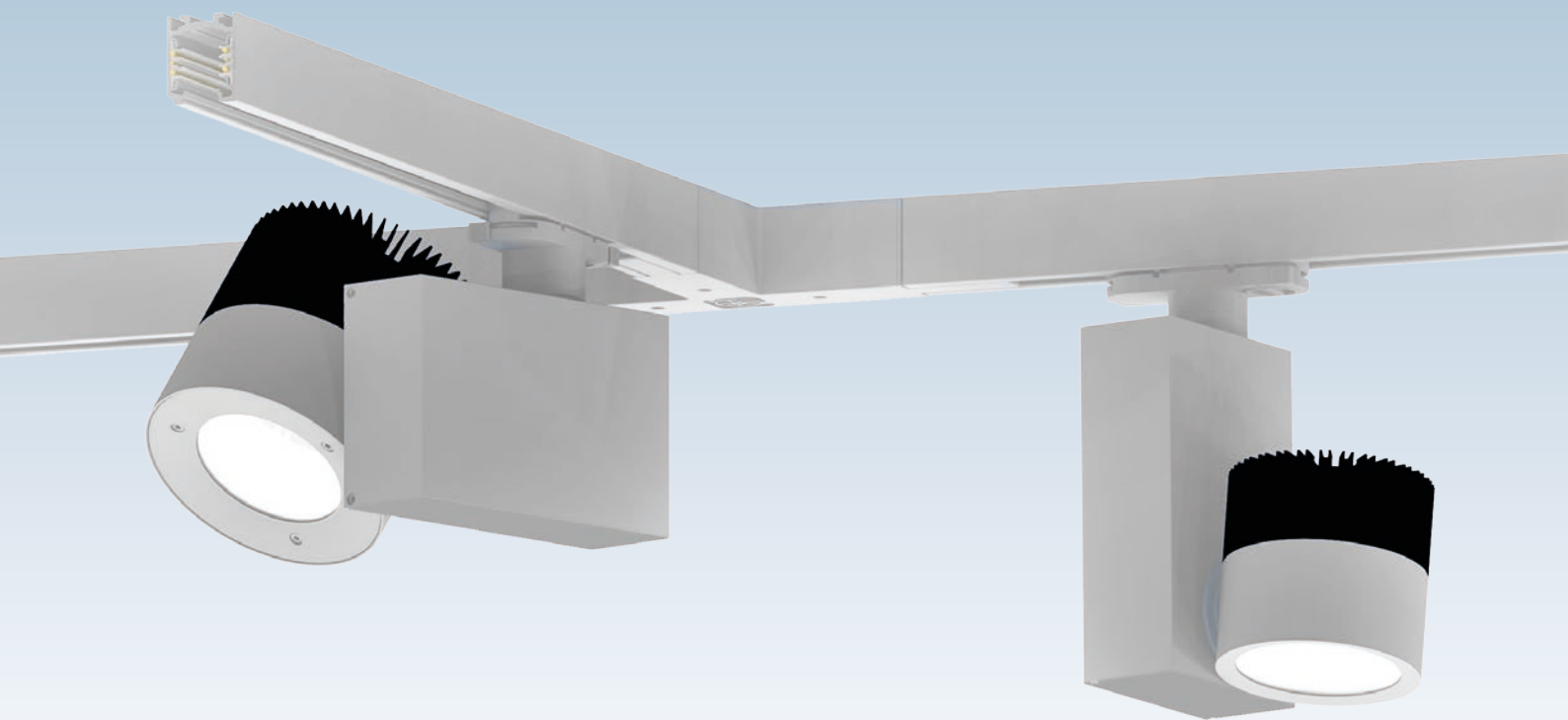
## ZASILACZE PREMIUM OUTDOOR – STAŁOPRĄDOWE

elektronika zalana poliuretanem • zabezpieczenia przeciw przepięciu 10kV • systemy: DALI, ready2mains

| Nazwa/Moc                  | Prąd znamionowy (mA) |
|----------------------------|----------------------|
| LCA 30 W one4all C PRE OTD | 250–700              |
| LCA 60 W one4all C PRE OTD | 350–1050             |
| LCA 75 W one4all C PRE OTD | 250–750              |



# SYSTEM SZYNOPRZEWODÓW AAG STUCCHI



Opis

Dostępne długości

Dostępne kolory

## 9000-T/D

L1/L2/L3/N/PE 16A/400V +  
DA/DA 2×1A/50V (DALI)

1000 mm / 2000 mm /  
3000 mm / 4000 mm

czarny, biały, szary



## 9000-T/D-R

L1/L2/L3/N/PE 16A/400V +  
DA/DA 2×1A/50V (DALI)

1000 mm / 2000 mm /  
3000 mm / 4000 mm

czarny, biały, szary



## 9000-T/P

L1/L2/L3/N/PE 16A/400V +  
L10/N10 10A/250V

1000 mm / 2000 mm /  
3000 mm / 4000 mm

czarny, biały, szary



## 9000-T/P-R

L1/L2/L3/N/PE 16A/400V +  
L10/N10 10A/250V

1000 mm / 2000 mm /  
3000 mm / 4000 mm

czarny, biały, szary



## AKCESORIA

**9009**ADAPTOR ELEKTRYCZNO-  
-MECHANICZNY**9001, 9002**

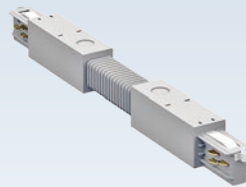
KOŃCÓWKA ZASILAJĄCA

**9010**

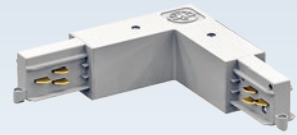
CENTRALNY ŁĄCZNIK LINIOWY

**9003**

ŁĄCZNIK ELEKTRYCZNY

**9018**

ŁĄCZNIK ELEKTRYCZNY

**9011, 9012**

L-ŁĄCZNIK

9011 = WEWNĘTRZNY ŁĄCZNIK

9012 = ZEWNĘTRZNY ŁĄCZNIK

**9013, 9014, 9015, 9016**

T-ŁĄCZNIK

9013 = prawostronnie wewnętrzny łącznik

9014 = lewostronnie wewnętrzny łącznik

9015 = prawostronnie zewnętrzny łącznik

9016 = lewostronnie zewnętrzny łącznik

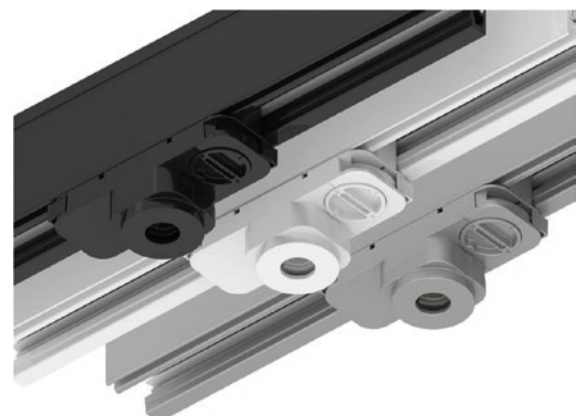
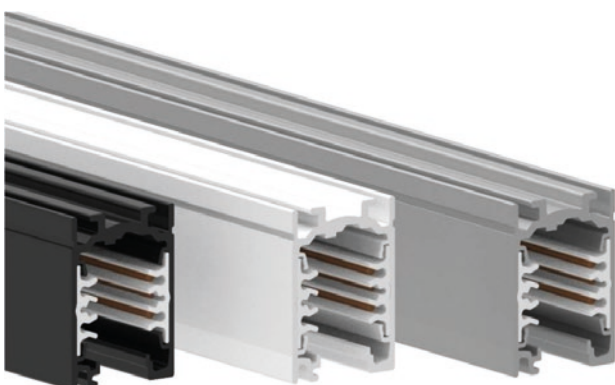
**9017**

ŁĄCZNIK KRZYŻOWY

**9004**

ZAŚLEPKA

## DOSTĘPNE KOLORY



## OPRAWY OŚWIETLENIOWE ORAZ MODUŁY LED TRIDONIC – ZASTOSOWANIA SPECJALNE

### BARWY SPECJALNE GOLD ORAZ GOLD+

Moduły LED oraz liniowe oprawy oświetleniowe z barwami światła GOLD i GOLD+ zostały zaprojektowane do oświetlania artykułów spożywczych, a zwłaszcza wyrobów piekarniczych i cukierniczych. Produkty takie jak pieczywo, wyroby cukiernicze, żółte sery, owoce, warzywa oświetlone barwami GOLD i GOLD+ wyglądają apetycznie i świeżo, poprzez wyeksponowanie naturalnych kolorów. **Zastosowanie:** sklepy spożywcze, stoiska z pieczywem.

### TALEXMODULE SLE FOOD



| Opis wyrobu                      | Strumień świetlny (lm) |  | Pobór mocy –<br>typowy (W) | Temperatura<br>barwowa |
|----------------------------------|------------------------|--|----------------------------|------------------------|
|                                  | 1400 mA                |  |                            |                        |
| SLE G5 19 mm 5000 lm GOLD H EXC  | 5280                   |  | 54,0                       | GOLD                   |
| SLE G5 19 mm 5000 lm GOLD+ H EXC | 3770                   |  | 54,0                       | GOLD+                  |
| SLE G5 23 mm 6000 lm GOLD H EXC  | 5710                   |  | 50,7                       | GOLD                   |
| SLE G5 23 mm 6000 lm GOLD+ H EXC | 4130                   |  | 50,7                       | GOLD+                  |



### LINIOWE OPRAWY OŚWIETLENIOWE NARVA LINE GOLD

| Opis wyrobu               | Strumień świetlny (lm) |        | Pobór mocy (W) |        | Kąt świecenia |
|---------------------------|------------------------|--------|----------------|--------|---------------|
|                           | 350 mA                 | 700 mA | 350 mA         | 700 mA |               |
| NL 300 mm 3×P211-5 GOLD   | 240                    | 435    | 3              | 6,6    | 30°/60°/90°   |
| NL 600 mm 6×P211-5 GOLD   | 480                    | 870    | 6              | 13,2   | 30°/60°/90°   |
| NL 900 mm 9×P211-5 GOLD   | 720                    | 1305   | 9              | 19,8   | 30°/60°/90°   |
| NL 1200 mm 12×P211-5 GOLD | 960                    | 1740   | 12             | 26,4   | 30°/60°/90°   |
| NL 1500 mm 15×P211-5 GOLD | 1200                   | 2175   | 15             | 33     | 30°/60°/90°   |





## BARWY SPECJALNE FRESH MEAT ORAZ MEAT+

Moduły LED oraz liniowe oprawy oświetleniowe z barwami światła FRESH MEAT i MEAT+ , popularnie nazywanymi „mięsnymi”, idealne są do oświetlania artykułów spożywczych. Poprzez wyeksponowanie czerwonej barwy, świeże i mrożone mięsa, ryby, wędliny, kwiaty czy warzywa wyglądają bardzo świeżo.

**Zastosowanie:** sklepy spożywcze, sklepy rybne, sklepy mięsne, lamy chłodnicze.



### TALEXMODULE SLE FOOD

| Opis wyrobu                           | Strumień świetlny (lm) |  | Pobór mocy – typowy (W) |  | Temperatura barwowa |
|---------------------------------------|------------------------|--|-------------------------|--|---------------------|
|                                       | 1400 mA                |  |                         |  |                     |
| SLE G5 19 mm 5000 lm MEAT+ H EXC      | 3530                   |  | 54,0                    |  | MEAT+               |
| SLE G5 19 mm 5000 lm FRESH MEAT H EXC | 3530                   |  | 54,0                    |  | FRESH MEAT          |
| SLE G5 23 mm 6000 lm MEAT+ H EXC      | 3710                   |  | 50,7                    |  | MEAT+               |
| SLE G5 23 mm 6000 lm FRESH MEAT H EXC | 3720                   |  | 50,7                    |  | FRESH MEAT          |
| SLE G5 19mm 5000 lm FISH H EXC        | 5530                   |  | 54,0                    |  | FISH                |
| SLE G5 23mm 6000 lm FISH H EXC        | 5950                   |  | 50,7                    |  | FISH                |



### LINIOWE OPRAWY OŚWIETLIENIOWE NARVA LINE PACKED MEAT

| Opis wyrobu             | Strumień świetlny (lm) |        | Pobór mocy (W) |        | Kąt świecenia |
|-------------------------|------------------------|--------|----------------|--------|---------------|
|                         | 350 mA                 | 700 mA | 350 mA         | 700 mA |               |
| NL 300 mm 3×P211-5 PM   | 255                    | 450    | 3              | 6,6    | 30°/60°/90°   |
| NL 600 mm 6×P211-5 PM   | 510                    | 900    | 6              | 13,2   | 30°/60°/90°   |
| NL 900 mm 9×P211-5 PM   | 765                    | 1350   | 9              | 19,8   | 30°/60°/90°   |
| NL 1200 mm 12×P211-5 PM | 1020                   | 1800   | 12             | 26,4   | 30°/60°/90°   |
| NL 1500 mm 15×P211-5 PM | 1275                   | 2250   | 15             | 33     | 30°/60°/90°   |







## BARWY SPECJALNE ART

Ten nowy moduł LED zapewnia wysoką jakość światła. Dzięki wysokiemu współczynnikowi oddawania barw CRI 98, oświetlenie przedmiotu eksponują swoje naturalne kolory. **Zastosowanie:** muzea, galerie sztuki.

### TALEXX MODULE SLE ART



| Opis wyrobu                        | Strumień świetlny (lm)<br>1400 mA | Pobór mocy –<br>typowy (W) | Temperatura<br>barwowa (K) | CRI |
|------------------------------------|-----------------------------------|----------------------------|----------------------------|-----|
| SLE G5 19 mm 5000 lm 927 ART H EXC | 4650                              | 54,0                       | ART.                       | 98  |
| SLE G5 19 mm 5000 lm 930 ART H EXC | 5060                              | 54,0                       | ART.                       | 98  |
| SLE G5 23 mm 6000 lm 927 ART H EXC | 5190                              | 50,7                       | ART.                       | 98  |
| SLE G5 23 mm 6000 lm 930 ART H EXC | 5480                              | 50,7                       | ART.                       | 98  |
| SLE G4 23 mm 930 ART               | 3330                              | 22,9                       | 3000                       | 98  |

## BARWY SPECJALNE **FASHION**

Nowoczesny moduł LED z barwą specjalną **FASHION** jest idealny do oświetlenia odzieży. Nowa technologia powstała dzięki kilkuletnim intensywnym badaniom ukierunkowanym specjalnie na potrzeby oświetlenia w sektorze handlu detalicznego. **SLE FASHION** generuje żywe kolory z przyjemnym ciepłym odcieniem i wysokim nasyceniem barw, nie emitując przy tym promieniowania UV – szkodliwego dla produktów odzieżowych.

### TALEXX MODULE **SLE FASHION**

| Opis wyrobu                               | Strumień świetlny (lm)<br>1400 mA | Pobór mocy –<br>typowy (W) | Temperatura<br>barwowa (K) | CRI |
|---|-----------------------------------|----------------------------|----------------------------|-----|
| SLE G5 19 mm 5000 lm <b>FASHION H EXC</b> | 5180                              | 54                         | 3250                       | 90  |
| SLE G5 23 mm 6000 lm <b>FASHION H EXC</b> | 5560                              | 50,7                       | 3250                       | 90  |



# LINEAR LENS TECHNOLOGY® + ŚWIETŁÓWKA LED SL-T5 NARVA

... nowoczesne rozwiązanie do montażu na dowolnej wysokości!

## SL-T5 – NOWOCZESNE ŹRÓDŁO ŚWIATŁA

Nowe lampy LED serii Semicon (SL) stanowią połączenie szkła i źródła światła z powodzeniem stosowanego od wielu lat. Szkło to czyste optycznie, obojętny produkt, który nie ulega starzeniu. Wysokiej jakości podzespoły ograniczają emisję gazów z tworzyw sztucznych i ich wpływ chemiczny na diody LED. Zabudowa diod LED gwarantuje kontrolowany mikroklimat oraz stabilne parametry optyczne w całym okresie trwałości produktu, zapewniając doskonałą ochronę diod LED oraz podzespołów elektronicznych przed warunkami zewnętrznymi, jak wilgoć i żrące gazy. Zastosowanie produktów serii SL-T5 polega na usprawnionym stosunku ilości światła i ciepła generowanych przez diody LED.



## ZALETY PRODUKTU

- Prosta integracja z nowym system oświetlenia dzięki użyciu gniazd G5L
- Możliwość przełączania i ściemniania – kompatybilne z inteligentnymi systemami oświetlenia
- Większe bezpieczeństwo – zgodność z SELV (bardzo niskie napięcie)
- Zastosowanie podzespołów najwyższej jakości (diody LED NICHIA)
- Nowoczesne i energooszczędne rozwiązanie
- Wąski zakres tolerancji poniżej 4SDCM zapewniający bardzo niskie odchylenie barw
- Stabilne parametry optyczne w całym okresie trwałości produktu (55000 h)

## UKŁAD ELEKTRONICZNY

- Gniazdo z jednej strony - bezpieczny montaż i wymiana
- Płynne ściemnianie od 1% do 100% z użyciem odpowiednich zasilaczy ściemniających
- Zabezpieczenie przed odwróconą polaryzacją
- Wymaga użycia zewnętrznego statecznika stałoprądowego
- Informacje o zalecanych sterownikach LED NARVA oraz dane techniczne znajdują się na stronie [www.narva-bel.de/leds\\_dim](http://www.narva-bel.de/leds_dim)

## LAMPY LED SL-T5 ME – SPRAWNOŚĆ MAKSYMALNA:

Wszystkie wartości dla temperatury Ta 25°C

| Opis wyrobu                    | Moc (W) | Temp. barwowa (K) | Współczynnik oddawania barw | Strumień świetlny (lm) | Prąd znamionowy (mA) | Napięcie (V) | Trzonek  |
|--------------------------------|---------|-------------------|-----------------------------|------------------------|----------------------|--------------|----------|
| SL-T5 II 840 ME 549 / 590 mm   | 9       | 4000              | 85                          | 1370                   | 350                  | 27           | G5L/G13L |
| SL-T5 II 840 ME 1149 / 1200 mm | 18      | 4000              | 85                          | 2370                   | 700                  | 27           | G5L/G13L |
| SL-T5 II 840 ME 1449 / 1500 mm | 28      | 4000              | 85                          | 4250                   | 1050                 | 27           | G5L/G13L |
| SL-T5 II 865 ME 549 / 590 mm   | 9       | 6500              | 80                          | 1450                   | 350                  | 27           | G5L/G13L |
| SL-T5 II 865 ME 1149 / 1200 mm | 18      | 6500              | 80                          | 2900                   | 700                  | 27           | G5L/G13L |
| SL-T5 II 865 ME 1449 / 1500 mm | 28      | 6500              | 80                          | 4500                   | 1050                 | 27           | G5L/G13L |

## LAMPY LED SL-T5 MO – STRUMIEŃ MAKSYMALNY:

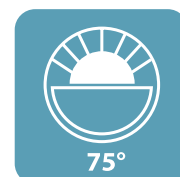
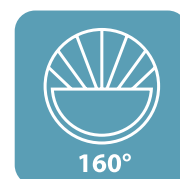
Wszystkie wartości dla temperatury Ta 25°C

| Opis wyrobu                    | Moc (W) | Temp. barwowa (K) | Współczynnik oddawania barw | Strumień świetlny (lm) | Prąd znamionowy (mA) | Napięcie (V) | Trzonek  |
|--------------------------------|---------|-------------------|-----------------------------|------------------------|----------------------|--------------|----------|
| SL-T5 II 840 MO 549 / 590 mm   | 12,5    | 4000              | 85                          | 1750                   | 500                  | 27           | G5L/G13L |
| SL-T5 II 840 MO 1149 / 1200 mm | 28      | 4000              | 85                          | 3920                   | 1050                 | 27           | G5L/G13L |
| SL-T5 II 840 MO 1449 / 1500 mm | 37      | 4000              | 85                          | 5180                   | 1400                 | 27           | G5L/G13L |
| SL-T5 II 865 MO 549 / 590 mm   | 12,5    | 6500              | 80                          | 1850                   | 500                  | 27           | G5L/G13L |
| SL-T5 II 865 MO 1149 / 1200 mm | 28      | 6500              | 80                          | 4140                   | 1050                 | 27           | G5L/G13L |
| SL-T5 II 865 MO 1449 / 1500 mm | 37      | 6500              | 80                          | 5470                   | 1400                 | 27           | G5L/G13L |



## ZASTOSOWANIA

- Zaawansowane projekty oświetlenia wewnętrznego i zewnętrznego
- Źródło światła do profesjonalnych opraw LED
- Oświetlenie hal fabrycznych, supermarketów, magazynów, parkingów
- Długoterminowe zastosowania o ograniczonych warunkach obsługi technicznej
- Praca w wymagającym środowisku
- Miejsca o niskiej temperaturze otoczenia

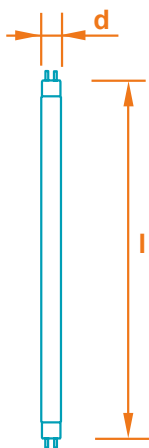


# ŚWIETŁÓWKI LINIOWE NARVA

## ŚWIETŁÓWKI LINIOWE TRÓJPASMOWE

Świetłówki „trójpasmowe” COLOURLUX plus 3-Phosphor charakteryzują się bardzo dobrym wskaźnikiem oddawania barw Ra 1B oraz bardzo wysoką skutecznością świetlną. Dostępne jest 6 rodzajów barwy białej. Zalecane jest stosowanie stateczników elektronicznych, gdyż wtedy uzyskuje się szczególnie wysoką trwałość i skuteczność świetlną. Zgodnie z europejską normą oświetlenia wnętrz EN 12464-1 świetłówki polecane są do stosowania w pomieszczeniach, w których przez dłuższy czas pracują lub przebywają ludzie. **Zastosowanie:** biura, przemysł, handel, budynki użyteczności publicznej.

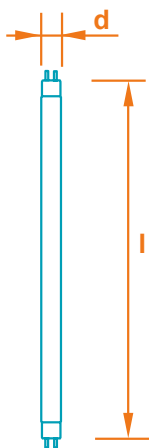
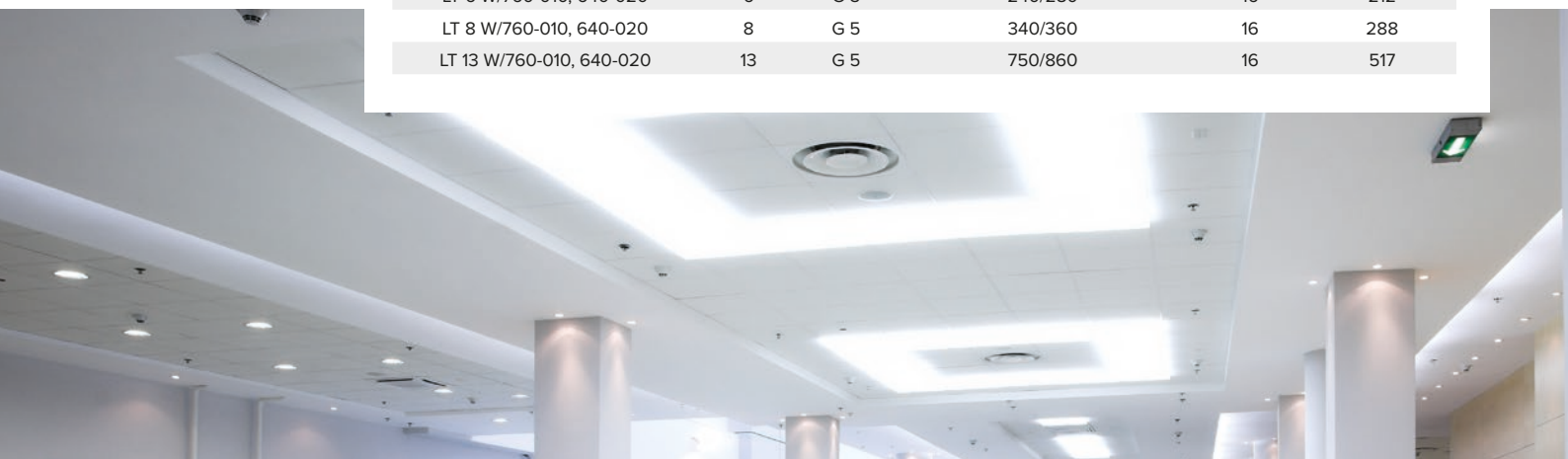
| Opis wyrobu                          | Moc (W) | Trzonek | Strumień świetlny (lm)        | d (mm) | l (mm) |
|--------------------------------------|---------|---------|-------------------------------|--------|--------|
| LT 8 W/865, 840                      | 8       | G 5     | 450/470                       | 16     | 288    |
| LT 13 W/865, 840                     | 13      | G 5     | 900/950                       | 16     | 517    |
| LT 15 W/880, 865, 840, 835, 830, 827 | 15      | G 13    | 880/920/950/950/950/950       | 26     | 438    |
| LT 16 W/865, 840, 830, 827           | 16      | G 13    | 1200/1250/1250/1250           | 26     | 720    |
| LT 18 W/880, 865, 840, 835, 830, 827 | 18      | G 13    | 1250/1300/1350/1350/1350/1350 | 26     | 590    |
| LT 25 W-2/865, 840, 830, 827         | 25      | G 13    | 2200                          | 26     | 742    |
| LT 30 W/880, 865, 840, 835, 830, 827 | 30      | G 13    | 2250/2350/2400/2400/2400/2400 | 26     | 895    |
| LT 36 W/880, 865, 840, 835, 830, 827 | 36      | G 13    | 3100/3250/3350/3350/3350/3350 | 26     | 1200   |
| LT 36 W-1/865, 840, 830, 827         | 36      | G 13    | 3000/3350/3350/3350           | 26     | 970    |
| LT 38 W/865, 840, 830, 827           | 38      | G 13    | 3250/3300/3300/3300           | 26     | 1047   |
| LT 58 W/880, 865, 840, 835, 830, 827 | 58      | G 13    | 4800/5050/5250/5250/5250/5250 | 26     | 1500   |



## ŚWIETŁÓWKI LINIOWE STANDARDOWE – JEDNOPASMOWE

Świetłówki standardowe stosowane są wszędzie tam gdzie oddawanie barw nie jest istotne. Nie są polecane do oświetlania pomieszczeń gdzie przebywają ludzie. Bardzo często stosowane w reklamie świetlnej.

| Opis wyrobu              | Moc (W) | Trzonek | Strumień świetlny (lm) | d (mm) | l (mm) |
|--------------------------|---------|---------|------------------------|--------|--------|
| LT 4 W/760-010, 640-020  | 4       | G 5     | 120/140                | 16     | 136    |
| LT 6 W/760-010, 640-020  | 6       | G 5     | 240/280                | 16     | 212    |
| LT 8 W/760-010, 640-020  | 8       | G 5     | 340/360                | 16     | 288    |
| LT 13 W/760-010, 640-020 | 13      | G 5     | 750/860                | 16     | 517    |



## ŚWIETŁÓWKI LINIOWE T5 EQ

Świetłówki o średnicy 16 mm przeznaczone są do nowoczesnych kompaktowych opraw oświetleniowych i wydajnych systemów oświetleniowych. Świetłówki EQ (Efficient Output) charakteryzują się zwiększoną skutecznością świetlną oraz bardzo dobrym wskaźnikiem oddawania barw 1B. Świetłówki te zasilane są wyłącznie przez stateczniki elektroniczne.

| Opis wyrobu                           | Moc (W) | Trzonek | Strumień świetlny (lm) 35°C | d (mm) | l (mm) |
|---------------------------------------|---------|---------|-----------------------------|--------|--------|
| LT 14 W T5-EQ/880, 865, 840, 830, 827 | 14      | G 5     | 1200/1250/1350/1350/1350    | 16     | 549    |
| LT 21 W T5-EQ/880, 865, 840, 830, 827 | 21      | G 5     | 1850/1950/2100/2100/2100    | 16     | 849    |
| LT 28 W T5-EQ/880, 865, 840, 830, 827 | 28      | G 5     | 2650/2700/2900/2900/2900    | 16     | 1149   |
| LT 35 W T5-EQ/880, 865, 840, 830, 827 | 35      | G 5     | 3350/3400/3650/3650/3650    | 16     | 1449   |



## ŚWIETŁÓWKI LINIOWE T5 HQ

Światłówki o średnicy 16 mm przeznaczone są do nowoczesnych kompaktowych opraw oświetleniowych i wydajnych systemów oświetleniowych. Światłówki *HQ* (High Output) charakteryzują się zwiększonym strumieniem świetlnym oraz bardzo dobrym wskaźnikiem oddawania barw 1B. Światłówki te zasilane są wyłącznie przez stateczniki elektroniczne.

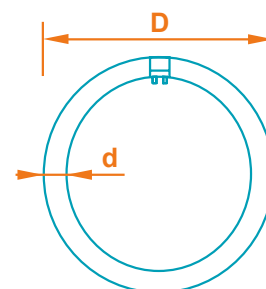
| Opis wyrobu                           | Moc (W) | Trzonek | Strumień świetlny (lm) 35°C | d (mm) | l (mm) |
|---------------------------------------|---------|---------|-----------------------------|--------|--------|
| LT 24 W T5-HQ/880, 865, 840, 830, 827 | 24      | G 5     | 1800/1850/2000/2000/2000    | 16     | 549    |
| LT 39 W T5-HQ/880, 865, 840, 830, 827 | 39      | G 5     | 3200/3300/3500/3500/3500    | 16     | 849    |
| LT 49 W T5-HQ/880, 865, 840, 830, 827 | 49      | G 5     | 4600/4700/4900/4900/4900    | 16     | 1449   |
| LT 54 W T5-HQ/880, 865, 840, 830, 827 | 54      | G 5     | 4500/4750/5000/5000/5000    | 16     | 1149   |
| LT 80 W T5-HQ/880, 865, 840, 830, 827 | 80      | G 5     | 6400/6650/7000/7000/7000    | 16     | 1449   |



## ŚWIETŁÓWKI KOŁOWE

Światłówki *kołowe* charakteryzują się symetryczną dystrybucją światła, w związku z czym są idealne do opraw oświetleniowych typu plafon bądź kasetonów reklamowych o owalnych kształtach.

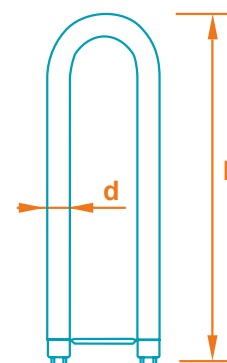
| Opis wyrobu                   | Moc (W) | Trzonek | Strumień świetlny (lm) | d (mm) | D (mm) |
|-------------------------------|---------|---------|------------------------|--------|--------|
| LC 22 W/865, 840, 830, 827    | 22      | G 10q   | 1030/1150/1150/1150    | 29     | 216    |
| LC 32 W/865, 840, 830, 827    | 32      | G 10q   | 1850/2050/2050/2050    | 29     | 307    |
| LC 40 W/865, 840, 830, 827    | 40      | G 10q   | 2550/2800/2800/2800    | 29     | 409    |
| LC 22 W T5/865, 840, 830, 827 | 22      | 2 GX 13 | 1550/1700/1700/1700    | 16     | 228    |
| LC 40 W T5/865, 840, 830, 827 | 40      | 2 GX 13 | 2850/3150/3150/3150    | 16     | 302    |
| LC 55 W T5/865, 840, 830, 827 | 55      | 2 GX 13 | 3750/4150/4150/4150    | 16     | 302    |
| LC 60 W T5/865, 840, 830, 827 | 60      | 2 GX 13 | 4350/4800/4800/4800    | 16     | 376    |

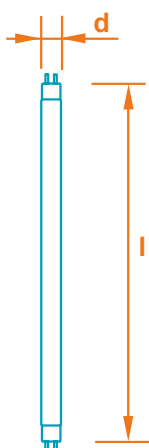


## ŚWIETŁÓWKI U-KSZTAŁTNE TRÓJPASMOWE T8

Światłówki *U-kształtne* ze względu na swoją budowę znakomicie nadają się do niewielkich kasetonów reklamowych o kształtach zbliżonych do prostokąta lub rozciągniętego owalu.

| Opis wyrobu      | Moc (W) | Trzonek | Strumień świetlny (lm) | d (mm) | l (mm) |
|------------------|---------|---------|------------------------|--------|--------|
| LU 18 W/840, 830 | 18      | 2 G 13  | 1350                   | 26     | 310    |
| LU 36 W/840, 830 | 36      | 2 G 13  | 3350                   | 26     | 607    |
| LU 58 W/840, 830 | 58      | 2 G 13  | 5250                   | 26     | 765    |



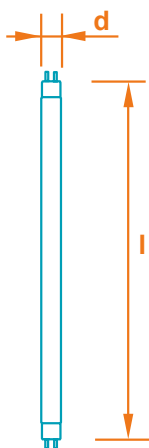


## ŚWIETŁÓWKI LINIOWE KOLOROWE

Świetłówki *kolorowe* używane są do oświetlenia akcentującego i dekoracyjnego (różowy, czerwony, zielony, niebieski, fioletowy). **Zastosowanie:** reklamy, dyskoteki, witryny sklepowe.

Świetłówki kolorowe *COLOUR MIX* używane są do systemów mieszania kolorów RGB oraz do oświetlenia akcentującego i dekoracyjnego, w reklamie świetlnej. **Zastosowanie:** systemy mieszania kolorów RGB (czerwony, zielony, niebieski), reklamy, dyskoteki, witryny sklepowe, centra wystawowe.

| Opis wyrobu                                    | Moc (W) | Trzonek | Strumień świetlny (lm) | d (mm) | l (mm) |
|--|---------|---------|------------------------|--------|--------|
| LT 18 W/015 red, 017 green, 0182 blue          | 18      | G 13    | 550/1300/320           | 26     | 590    |
| LT 36 W/015 red, 017 green, 0182 blue          | 30      | G 13    | 1250/3150/810          | 26     | 1200   |
| LT 58 W/015 red, 017 green, 0182 blue          | 36      | G 13    | 2000/4900/1200         | 26     | 1500   |
| LT 14 W T5/0152 red 2, 0172 green2, 0182 blue2 | 14      | G 5     | 930/1550/300           | 16     | 549    |
| LT 21 W T5/0152 red 2, 0172 green2, 0182 blue2 | 21      | G 5     | 1500/2500/500          | 16     | 849    |
| LT 28 W T5/0152 red 2, 0172 green2, 0182 blue2 | 28      | G 5     | 2100/3500/700          | 16     | 1149   |
| LT 35 W T5/0152 red 2, 0172 green2, 0182 blue2 | 35      | G 5     | 2650/4450/875          | 16     | 1449   |
| LT 24 W T5/0152 red 2, 0172 green2, 0182 blue2 | 24      | G 5     | 1500/2500/525          | 16     | 549    |
| LT 39 W T5/0152 red 2, 0172 green2, 0182 blue2 | 39      | G 5     | 2450/4100/850          | 16     | 849    |
| LT 49 W T5/0152 red 2, 0172 green2, 0182 blue2 | 49      | G 5     | 3200/5350/1100         | 16     | 1449   |
| LT 54 W T5/0152 red 2, 0172 green2, 0182 blue2 | 54      | G 5     | 3300/5500/1150         | 16     | 1149   |
| LT 80 W T5/0152 red 2, 0172 green2, 0182 blue2 | 80      | G 5     | 4525/7650/1550         | 16     | 1449   |



## ŚWIETŁÓWKI LINIOWE ŻÓLTE – YELLOW SPECIAL

W wyniku zastosowania specjalnego luminoforu, świetłówki te emitują światło o długości fali większej niż 500 nm, która jest widoczna jako barwa żółta. Dlatego też można je umieszczać w miejscach szczególnie wrażliwych na promieniowanie ultrafioletowe UV oraz barwę niebieską. Barwa żółta jest też niewidoczna dla różnego rodzaju insektów, dlatego też świetłówki te powinny być używane wszędzie tam gdzie gromadzenie się insektów nie jest wskazane. **Zastosowanie:** balkony, tarasy, ogrody, sklepy spożywcze, zakłady produkcyjne, drukarnie, reklamy, dyskoteki, laboratoria fotograficzne. Świetłówki o średnicy 16 mm przeznaczone są do nowoczesnych kompaktowych opraw oświetleniowych i wydajnych systemów oświetleniowych. Świetłówki EQ (Efficient Output) charakteryzują się zwiększoną skutecznością świetlną natomiast świetłówki HQ (High Output) charakteryzują się zwiększonym strumieniem świetlnym. Świetłówki te zasilane są wyłącznie przez stateczniki elektroniczne.

| Opis wyrobu                              | Moc (W)  | Trzonek | Strumień świetlny (lm) | d (mm) | l (mm)        |
|--|----------|---------|------------------------|--------|---------------|
| LT 18 W, 36 W, 58 W / 016 yellow special | 18/36/58 | G 13    | 750/1550/2500          | 26     | 590/1200/1500 |



## ŚWIETŁÓWKI LINIOWE NARVA – ZASTOSOWANIA SPECJALNE

### ŚWIETŁÓWKI LINIOWE NATURE SUPERB

Świetłówki z rodziny NATURE superb, popularnie nazywane „mięsnymi” idealne są do oświetlania artykułów spożywczych. Poprzez wyeksponowanie czerwonej barwy, świeże lub mrożone mięsa, również ryby, wędliny, kwiaty czy warzywa wyglądają bardzo świeżo. W szczególności świetłówki te zaleca się do oświetlenia mięsa, takiego jak drób i wieprzowina. **Zastosowanie:** sklepy spożywcze, sklepy rybne, sklepy mięsne, lamy chłodnicze. Dostępne są wersje w powłoce ochronnej zabezpieczającej przed wydostaniem się odłamków szkła na żywność zgodnie z certyfikatem HACCP oraz wersje IGLOO do niskich temperatur, z dodatkową szklaną rurą działającą jak termos, podwyższającą strumień świetlny.

| Opis wyrobu  | Moc (W)                    | Trzonek | Strumień świetlny (lm)                      | d (mm) | l (mm)                                   |
|--|----------------------------|---------|---|--------|--|
| LT 15 W, 18 W, 30 W, 36 W, 58 W / 076 NATURE superb        | 15/18/30/36/58             | G 13    | 500/750/1300/1800/2850                      | 26     | 438/590/895/1200/1500                    |
| LT 14 W, 21 W, 28 W, 35 W, 24 W, 39 W, 49 W, 54 W, 80 W T5 | 14/21/28/35/24/39/49/54/80 | G 5     | 900/1400/1950/2450/1300/2300/3100/3400/4600 | 16     | 549/849/1149/1449/549/849/1449/1149/1449 |



### ŚWIETŁÓWKI LINIOWE NATURE DE LUXE

Świetłówki z rodziny NATURE de Luxe, popularnie nazywane „mięsnymi” idealne są do oświetlania artykułów spożywczych. Poprzez wyeksponowanie czerwonej barwy świeże lub mrożone mięsa, również ryby, wędliny, kwiaty czy warzywa wyglądają bardzo świeżo. W szczególności świetłówki te zaleca się do oświetlania mięsa, takiego jak wołowina oraz mięsa wędzone. **Zastosowanie:** sklepy spożywcze, sklepy rybne, sklepy mięsne, lamy chłodnicze. Dostępne są również w wersji w powłoce ochronnej zabezpieczającej przed wydostaniem się odłamków szkła na żywność zgodnie z certyfikatem HACCP oraz wersje IGLOO do niskich temperatur, z dodatkową szklaną rurą działającą jak termos, podwyższającą strumień świetlny.

| Opis wyrobu   | Moc (W)        | Trzonek | Strumień świetlny (lm) | d (mm) | l (mm)                |
|---|----------------|---------|------------------------|--------|-----------------------|
| LT 15 W, 18 W, 30 W, 36 W, 58 W / 0762 NATURE de Luxe | 15/18/30/36/58 | G 13    | 580/825/1450/3050/3200 | 26     | 438/590/895/1200/1500 |



### ŚWIETŁÓWKI LINIOWE FRESH LIGHT

Świetłówki z temperaturą barwową 2450 K zostały zaprojektowane do oświetlania artykułów spożywczych. Poprzez wyeksponowanie barwy żółtej, produkty takie jak pieczywo, wyroby cukiernicze, owoce, warzywa, świeże ryby oświetlone świetłówkami FRESH wyglądają apetycznie i świeżo. W szczególności świetłówki te zaleca się do oświetlania jasnych wyrobów cukierniczych, jasnych bułek i pieczywa, żółtych serów. **Zastosowanie:** sklepy spożywcze, stoiska z pieczywem, sklepy rybne. Dostępne są również w wersji w powłoce ochronnej zabezpieczającej przed wydostaniem się odłamków szkła na żywność zgodnie z certyfikatem HACCP oraz wersje IGLOO do niskich temperatur, z dodatkową szklaną rurą działającą jak termos, podwyższającą strumień świetlny.

| Opis wyrobu   | Moc (W)                    | Trzonek | Strumień świetlny (lm)                       | d (mm) | l (mm)                                   |
|---|----------------------------|---------|--|--------|--|
| LT 15 W, 18 W, 30 W, 36 W, 58 W / 075 FRESH light                         | 15/18/30/36/58             | G 13    | 750/1125/1950/2700/4000                      | 26     | 438/590/895/1200/1500                    |
| LT 14 W, 21 W, 28 W, 35 W, 24 W, 39 W, 49 W, 54 W, 80 W / 075 FRESH light | 14/21/28/35/24/39/49/54/80 | G 5     | 1050/1650/2250/2850/1550/2700/3700/3850/5300 | 16     | 549/849/1149/1449/549/849/1449/1149/1449 |





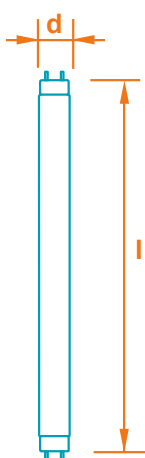
### ŚWIETŁÓWKI LINIOWE BAKERY SUPER

Światłówki *BAKERY super* zostały zaprojektowane do oświetlania artykułów spożywczych, a zwłaszcza wyrobów piekarskich i cukierniczych. Produkty takie jak pieczywo, wyroby cukiernicze, żółte sery, owoce, warzywa, świeże ryby oświetlone światłówkami *BAKERY super* wyglądają apetycznie i świeżo. Poprzez wyeksponowanie barwy żółtej i brązowej, światłówki te zaleca się do oświetlania ciemnych wyrobów cukierniczych czy brązowego żytniego pieczywa. **Zastosowanie:** sklepy spożywcze, stoiska z pieczywem, sklepy rybne. Dostępne są również w wersji w powłoce ochronnej zabezpieczającej przed wydostaniem się odłamków szkła na żywność zgodnie z certyfikatem HACCP oraz wersje IGLOO do niskich temperatur, z dodatkową szklaną rurą działającą jak termos, podwyższającą strumień świetlny.

| Opis wyrobu   | Moc (W)        | Trzonek | Strumień świetlny (lm)  | d (mm) | l (mm)                |
|---|----------------|---------|-------------------------|--------|-----------------------|
| LT 15 W, 18 W, 30 W, 36 W, 58 W / 0752 BAKERY super | 15/18/30/36/58 | G 13    | 920/1300/2350/3250/5000 | 26     | 438/590/895/1200/1500 |

### ŚWIETŁÓWKI LINIOWE PIĘCIOPASMOWE COLOURLUX DE LUXE

Światłówki *COLOURLUX de Luxe* wytwarzają światło o bardzo wysokim wskaźniku oddawania barw 1A. **Zastosowanie:** wszędzie tam gdzie istotne jest rozróżnianie kolorów np. drukarnie, gabinety stomatologiczne, przemysł odzieżowy, sklepy, muzea, galerie malarstwa i fotografii.



| Opis wyrobu                               | Moc (W)        | Trzonek | Strumień świetlny (lm)   | d (mm) | l (mm)                 |
|---|----------------|---------|--------------------------|--------|------------------------|
| LT 18 W/965, 950                          | 18             | G 13    | 1150/1150                | 26     | 590                    |
| LT 36 W/965, 950                          | 36             | G 13    | 2850/2850                | 26     | 1200                   |
| LT 58 W/965, 950                          | 58             | G 13    | 4550/4550                | 26     | 1500                   |
| LT 24 W, 39 W, 49 W, 54 W, 80 W T5-HQ/940 | 24/39/49/54/80 | G 5     | 1400/2500/3700/3800/5500 | 16     | 549/849/1449/1149/1449 |

### ŚWIETŁÓWKI LINIOWE LT-T8-XL-SP EXTENDED LIFE SAFETY COLOURLUX PLUS Z POWŁOKĄ OCHRONNĄ

Światłówki *LT-T8-XL-SP EXTENDED LIFE SAFETY* łączą zalety światłówek *EXTENDED LIFE* o wydłużonej trwałości oraz światłówek *SAFETY* pokrytych powłoką ochronną.

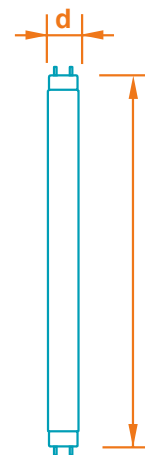
| Opis wyrobu                  | Moc (W) | Trzonek | Strumień świetlny (lm) | d (mm) | l (mm) |
|------------------------------|---------|---------|------------------------|--------|--------|
| LT-XL SP 18 W/865, 840, 830  | 18      | G 13    | 1250/1300/1300         | 26     | 590    |
| LT-XL SP 36 W/865, 840, 830  | 36      | G 13    | 3050/3150/3150         | 26     | 1200   |
| LT-XL SPT 58 W/865, 840, 830 | 58      | G 13    | 4850/5050/5050         | 26     | 1500   |



## ŚWIETŁÓWKI LINIOWE LT-ES ENERGY SAVER COLOURLUX PLUS

Światłówki *ENERGY SAVER* są przyjazne dla środowiska ponieważ redukują moc pobieraną przy porównywalnym strumieniu świetlnym jak w światłówkach standardowych.

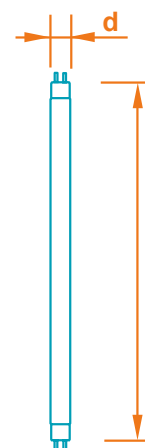
| Opis wyrobu                                     | Moc (W)            | Trzonek | Strumień świetlny (lm)        | d (mm) | l (mm)                 |
|---|--------------------|---------|-------------------------------|--------|------------------------|
| LT-ES 16 W/865, 840                             | 16                 | G 13    | 1200/1275                     | 26     | 590                    |
| LT-ES 32 W/865, 840                             | 32                 | G 13    | 2730/2900                     | 26     | 1200                   |
| LT-ES 51 W/865, 840                             | 51                 | G 13    | 4370/4700                     | 26     | 1500                   |
| LT-ES 13 W, 19 W, 25 W, 32 W<br>T5-EQ/840       | 13/19/<br>25/32    | G 5     | 1350/2100/2900/3650<br>(35°C) | 16     | 549/849/1149/1449      |
| LT-ES 20 W, 36 W, 45 W, 50 W,<br>73 W T5-HQ/840 | 20/36/45/<br>50/73 | G 5     | 1950/3400/4900/5000/7000      | 16     | 549/849/1449/1149/1449 |



## ŚWIETŁÓWKI LINIOWE LT-ES XL ENERGY SAVER EXTENDED LIFE COLOURLUX PLUS

Światłówki *LT-ES XL ENERGY SAVER, EXTENDED LIFE* łączą zalety światłówek *ENERGY SAVER*, które redukują moc pobieraną przy porównywalnym strumieniu świetlnym jak w światłówkach standardowych oraz światłówek *EXTENDED LIFE* o wydłużonej średniej trwałości, która wynosi przy zastosowaniu stateczników elektronicznych 40 000 godzin.

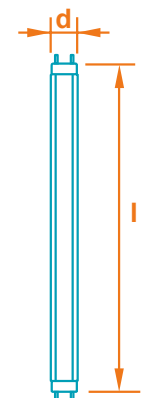
| Opis wyrobu  | Moc (W)            | Trzonek | Strumień świetlny (lm)<br>(35°) | d (mm) | l (mm)                 |
|--|--------------------|---------|---------------------------------|--------|------------------------|
| LT-ES XL 13 W, 19 W, 25 W, 32 W<br>T5-EQ/840       | 13/19/25/32        | G 5     | 1250/2000/2750/3500             | 16     | 549/849/1149/1449      |
| LT-ES XL 20 W, 36 W, 45 W, 50 W,<br>73 W T5-HQ/840 | 20/36/45/<br>50/73 | G 5     | 1900/3400/4700/<br>4650/6500    | 16     | 549/849/1449/1149/1449 |
| LT-ES XL 16 W, 835/840/865                         | 16                 | G 13    | 1300/1300/1200                  | 26     | 590                    |
| LT-ES XL 32 W, 835/840/865                         | 32                 | G 13    | 2900/2900/2600                  | 26     | 1200                   |
| LT-ES XL 51 W, 835/840/865                         | 51                 | G 13    | 4050/4050/3750                  | 26     | 1500                   |



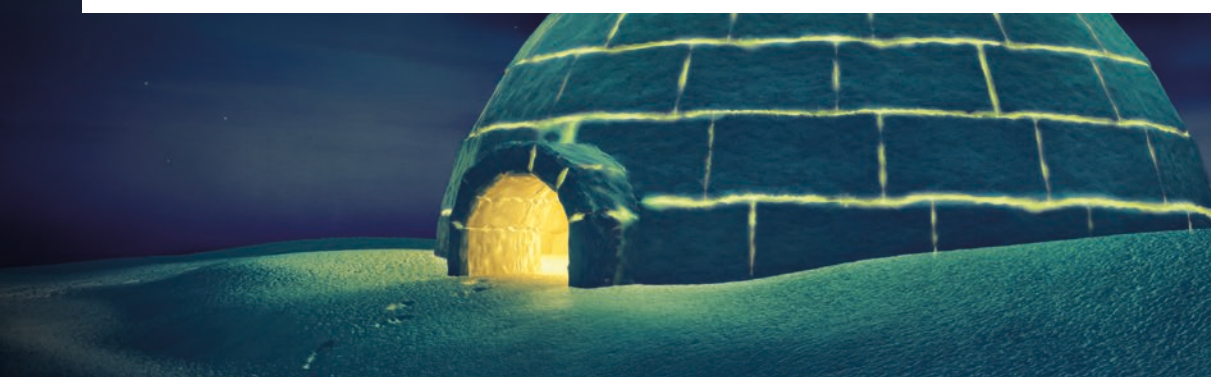
## ŚWIETŁÓWKI LINIOWE TRÓJPASMOWE „MROZODPORNE” NARVA IGLOO DO NISKICH TEMPERATUR T8/T12

Poprzez oryginalną konstrukcję światłówki te są przystosowane do pracy w niskich temperaturach, nawet do temperatury -20°C lub niższej. Charakteryzują się też bardzo dobrym wskaźnikiem oddawania barw Ra-85 oraz bardzo wysoką skutecznością świetlną. Światłówka T8 (26 mm średnicy) otoczona jest dodatkowo specjalną szklaną osłoną T12 (38 mm średnicy). W ten sposób pomiędzy dwoma szklanymi rurami powstaje przestrzeń izolacyjna, wzmocniona poprzez częściowe wypompowanie powietrza. **Zastosowanie:** oświetlenie zewnętrzne, reklamy, szyldy świetlne, kasetony reklamowe, chłodnie, lamy chłodnicze, oświetlenie dróg, ulic, tuneli, parkingi.

| Opis wyrobu                  | Moc (W) | Trzonek | Strumień świetlny (lm) | d (mm) | l (mm) |
|------------------------------|---------|---------|------------------------|--------|--------|
| IGLOO LT-ET 18 W/865/840/830 | 18      | G 13    | 1100/1125/1125         | 38     | 590    |
| IGLOO LT-ET 36 W/865/840/830 | 36      | G 13    | 2700/2800/2800         | 38     | 1200   |
| IGLOO LT-ET 58 W/865/840/830 | 58      | G 13    | 4000/4175/4175         | 38     | 1500   |



W ofercie występują również w/w światłówki w wersji z REFLEKTOREM (dyfuzorem) o kącie rozsyłu 160° lub z PODWÓJNYM REFLEKTOREM (dyfuzorem). Stosowane najczęściej w cienkich kasetonach reklamowych gdzie reflektor ma za zadanie osłabienie strumienia światła nad samą światłówką, dzięki czemu w cienkich kasetonach można rozmieścić światłówki rzadziej. Światłówki z pojedynczym reflektorem mają zastosowanie również wszędzie tam, gdzie oprawy oświetleniowe nie posiadają odbłyśników, a wymagane jest zwiększenie strumienia świetlnego.





### ŚWIETŁÓWKI LINIOWE XL – EXTENDED LIFE COLOURLUX PLUS

Świetlówki *EXTENDED LIFE XL* charakteryzują się wydłużoną trwałością w porównaniu ze świetlówkami standardowymi lub „trójpasowymi”. Średnia trwałość przy użyciu stateczników elektronicznych wynosi 50 000 godzin, natomiast przy zastosowaniu stateczników magnetycznych wynosi 27 000 godzin. W przypadku świetlówek T5 średnia trwałość wynosi 40 000 godzin. Świetlówki te mają bardzo dobry wskaźnik oddawania barw i spełniają wymagania dotyczące oświetlenia miejsc gdzie przebywają ludzie. **Zastosowanie:** biura, oświetlenie domowe, przemysł, sklepy, centra handlowe, obiekty użyteczności publicznej, miejsca trudno dostępne, tam gdzie wymiana świetlówek jest kosztowna, reklama świetlna.



| Opis wyrobu                                     | Moc (W)            | Trzonek | Strumień świetlny (lm)              | d (mm) | l (mm)                     |
|---|--------------------|---------|-------------------------------------|--------|----------------------------|
| LT-XL 18 W, 36 W, 58 W/865                      | 18/36/58           | G 13    | 1250/3200/5000                      | 26     | 590/1200/1500              |
| LT-XL 18 W, 36 W, 58 W/840                      | 18/36/58           | G 13    | 1350/3300/5200                      | 26     | 590/1200/1500              |
| LT-XL 18 W, 36 W, 58 W/830                      | 18/36/58           | G 13    | 1350/3300/5200                      | 26     | 590/1200/1500              |
| LT-XL 14 W, 21 W, 28 W, 35 W<br>T5-EQ/840       | 14/21/<br>28/35    | G 5     | 1350/2100/<br>2900/3650 (35°C)      | 16     | 549/849/1149/1449          |
| LT-XL 24 W, 39 W, 49 W, 54 W,<br>80 W T5-HQ/840 | 24/39/49/<br>54/80 | G 5     | 2000/3500/4900/<br>5000/7000 (35°C) | 16     | 549/849/1449/<br>1149/1449 |
| LT-XL 8 W T5/840                                | 8                  | G 5     | 525                                 | 16     | 288                        |



### ŚWIETŁÓWKI LINIOWE LT-SP SAFETY COLOURLUX PLUS Z POWŁOKĄ OCHRONNĄ

Świetlówki *LT-SP SAFETY* pokryte są zewnętrzną powłoką ochronną, zabezpieczającą przed wydostaniem się odłamków szkła i związków rtęci na zewnątrz, w razie przypadkowego stłuczenia świetlówek. Jednocześnie specjalna powłoka całkowicie zatrzymuje promieniowanie ultrafioletowe UV (nie dotyczy świetlówek SPT). Świetlówki *LT-SP SAFETY* spełniają wymagania certyfikatu HACCP oraz mają bardzo dobry wskaźnik oddawania barw i spełniają wymagania dotyczące oświetlenia miejsc gdzie przebywają ludzie. **Zastosowanie:** przemysł spożywczy, lady sklepowe, witryny sklepowe, sklepy odzieżowe, muzea.

| Opis wyrobu                                      | Moc (W)            | Trzonek | Strumień świetlny (lm)       | d (mm) | l (mm)                     |
|--|--------------------|---------|------------------------------|--------|----------------------------|
| LT-SPT 18 W/865, 840, 830                        | 18                 | G 13    | 1250/1300/1300               | 26     | 590                        |
| LT-SPT 36 W/865, 840, 830                        | 36                 | G 13    | 3050/3150/3150               | 26     | 1200                       |
| LT-SPT 58 W/865, 840, 830                        | 58                 | G 13    | 4850/5050/5050               | 26     | 1500                       |
| LT-SPT 14 W, 21 W, 28 W, 35 W T5/840             | 14/21/28/35        | G 5     | 1330/2060/2850/3580          | 16     | 549/849/1149/1449          |
| LT-SPT 24 W, 39 W, 49 W, 54 W, 80 W<br>T5-HQ/840 | 24/39/49/<br>54/80 | G 5     | 1960/3430/4810/<br>4900/6860 | 16     | 549/849/1449/<br>1149/1449 |



## ŚWIETŁÓWKI NARVA BIO VITAL

### ŚWIETŁÓWKI LINIOWE BIO VITAL FULL SPECTRUM T8/26 MM ŚREDNICY

Świetłówki *BIO vital* oprócz emitowania pełnego widma bardzo zbliżonego do naturalnego światła słonecznego emitują dodatkowo odpowiednie dawki bliskiego nadfioletu UVA i UVB. Z tego powodu stosowane są w terapii świetlnej. Wytwarzają światło o barwie dziennej 5800 K o bardzo dobrym wskaźniku oddawania barw Ra-1A. **Zastosowanie:** pomieszczenia, w których światło dzienne dociera w ograniczonych ilościach, szpitale, przychodnie lekarskie, gabinety dentystyczne, szkoły, doświetlanie roślin, „ogrody zimowe”, terapia światłem.

| Opis wyrobu  | Moc (W)            | Trzonek | Strumień świetlny (lm)  | d (mm) | l (mm)                    |
|--|--------------------|---------|-------------------------|--------|---------------------------|
| LT 15 W, 18 W, 30 W, 36 W,<br>58 W / 958 BIO vital | 15/18/30/<br>36/58 | G 13    | 750/1150/2000/2800/4500 | 26     | 438/590/<br>895/1200/1500 |

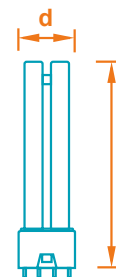


### ŚWIETŁÓWKI LINIOWE BIO VITAL FULL SPECTRUM T5/16 MM ŚREDNICY

| Opis wyrobu  | Moc (W)                        | Trzonek | Strumień świetlny (lm)                         | d (mm) | l (mm)   |
|--|--------------------------------|---------|--|--------|--|
| LT 14 W, 21 W, 28 W, 35 W, 24 W,<br>39 W, 49 W, 54 W, 80 W T5 / 958<br>BIO vital | 14/21/28/35/24/<br>39/49/54/80 | G 5     | 925/1450/200/2500/1400/<br>2450/3400/3500/4900 | 16     | 549/849/1149/1449/<br>549/849/1449/1149<br>/1449 |

### ŚWIETŁÓWKI KOMPAKTOWE KLD-L BIO VITAL FULL SPECTRUM

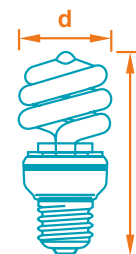
| Opis wyrobu   | Moc (W)               | Trzonek | Strumień świetlny (lm)           | d (mm) | l (mm)                      |
|---|-----------------------|---------|----------------------------------|--------|-----------------------------|
| KLD-L 18 W, 24 W, 36 W, 40 W,<br>55 W, 80 W / 958 BIO vital | 18/24/36/<br>40/55/80 | 2 G 11  | 925/1450/2300/<br>2700/3600/4550 | 44     | 217/317/411/<br>533/533/565 |



### ŚWIETŁÓWKI KOMPAKTOWE NARVA TRONIC BIO VITAL FULL SPECTRUM

Energooszczędne świetłówki kompaktowe *NARVA TRONIC BIO vital Full Spectrum*, z zintegrowanym statecznikiem elektronicznym, poprzez zastosowanie specjalnego luminoforu, emitują światło bardzo zbliżone pod względem barwy i widma do naturalnego światła słonecznego oraz emitują odpowiednie dawki bliskiego nadfioletu UVA i UVB. Z tego powodu są stosowane w terapii świetlnej. Wytwarzają światło o barwie dziennej 5800 K o bardzo dobrym wskaźniku oddawania barw Ra-1A. Średnia trwałość 15 000 godzin. **Zastosowanie:** pomieszczenia, w których światło dzienne dociera w ograniczonych ilościach, szpitale, przychodnie lekarskie, gabinety dentystyczne, szkoły, doświetlanie roślin, „ogrody zimowe”, terapia światłem.

| Opis wyrobu   | Moc (W)           | Trzonek | Strumień świetlny (lm) | d (mm) | l (mm)              |
|---|-------------------|---------|------------------------|--------|---------------------|
| NARVA TRONIC 9 W, 11 W, 15 W,<br>20 W, 23 W / 958 BIO vital | 9/11/15/<br>20/23 | E 27    | 400/470/600/1010/1200  | 60     | 118/123/132/140/152 |

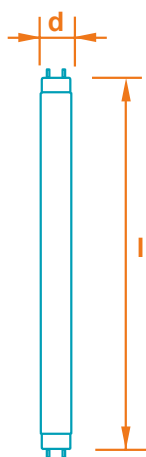


# BIO vital®

Twoje osobiste słońce



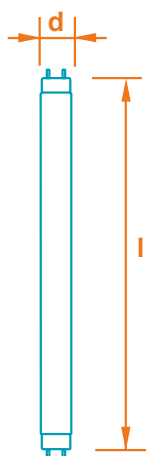
# ŚWIETLÓWKI AKWARYSTYCZNE NARVA



## NARVA OCEANIC LIGHT

Światłówka o pełnym widmie słonecznym, o barwie światła podobnego do barwy słońca, w szczególności przeznaczona do roślin wodnych. Wiernie oddaje piękny, naturalny wygląd roślin i ryb poprzez światło o temperaturze barwowej 5000 K i wskaźniku oddawania barw 1A (bardzo dobry). Dzięki zbliżonemu do słonecznego składowi widma światła, wspomaga przebieg procesu fotosyntezy, sprzyja rozwojowi roślin oraz hamuje rozwój alg. Stosując kombinację ze światłówkami NARVA *Oceanic Star* lub NARVA *Oceanic Flora* uzyskuje się indywidualne, niepowtarzalne oświetlenie akwarium.

| Opis wyrobu   | Moc (W)        | Trzonek | d (mm) |
|---|----------------|---------|--------|
| LT 15 W, 18 W, 30 W, 36 W, 38 W / NARVA Oceanic Light | 15/18/30/36/38 | G 13    | 26     |



## NARVA OCEANIC CORAL

Światłówka NARVA *Oceanic Coral* przeznaczona jest do oświetlania akwariów morskich. Dzięki wzmocnionemu niebieskiemu obszarowi widma (długość fali 330-550 nm), koniecznemu do absorpcji niebieskiego chlorofilu niezbędnego do rozwoju Zooxantenu, możliwy jest wzrost koralu i bezkręgowców. Przeznaczona jest również do obserwacji ryb aktywnych nocą w akwariach słodkowodnych. Stosując kombinację ze światłówkami NARVA *Oceanic Star* uzyskuje się indywidualne, niepowtarzalne oświetlenie akwarium morskiego.

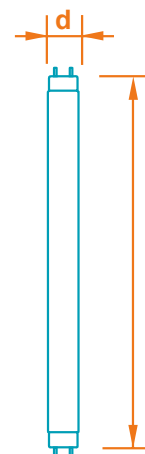
| Opis wyrobu                                     | Moc (W)     | Trzonek | d (mm) |
|---|-------------|---------|--------|
| LT 15 W, 18 W, 36 W, 38 W / NARVA Oceanic Coral | 15/18/36/38 | G 13    | 26     |



## NARVA OCEANIC STAR

Światłówka o pełnym widmie słonecznym, o barwie światła podobnego do barwy słońca, w szczególności przeznaczona do oświetlania akwariów słodkowodnych i morskich. Najlepsze światło sprzyjające hodowli oraz prezentacji (wskaźnik oddawania barw 1A – bardzo dobry) ryb i roślin pochodzących ze skąpanych w słońcu wód, np. ryb tęczowych, ryb z afrykańskich jezior Malawi i Tanganika. Wspomaga wzrost morskich koralów i bezkręgowców w słonej wodzie dzięki symulacji pełnego widma słonecznego. Stosując kombinację ze światłówkami *NARVA Oceanic Coral* uzyskuje się indywidualne, niepowtarzalne oświetlenie akwarium morskiego, a ze światłówkami *NARVA Oceanic Light* i *NARVA Oceanic Flora* akwarium słodkowodnego.

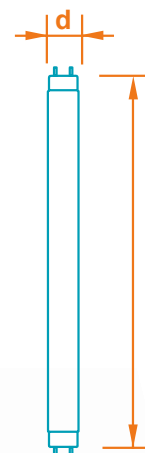
| Opis wyrobu  | Moc (W)        | Trzonek | d (mm) |
|--|----------------|---------|--------|
| LT 15 W, 18 W, 30 W, 36 W, 38 W / NARVA Oceanic Star | 15/18/30/36/38 | G 13    | 26     |



## NARVA OCEANIC FLORA

Światłówka *NARVA Oceanic Flora* przeznaczona jest do oświetlania akwariów słodkowodnych. Dzięki wzmocnionemu niebieskiemu i czerwonemu obszarowi widma stymulowane są procesy syntezy chlorofilu oraz procesy fotobiologiczne, jednocześnie podkreślane są czerwone, pomarańczowe oraz niebieskie ubarwienie ryb i roślin. Nie polecane jest oświetlenie akwarium wyłącznie światłówkami *NARVA Oceanic Flora*, gdyż powoduje to gwałtowny rozwój glonów. Poleca się kombinację ze światłówkami *NARVA Oceanic Light* i *NARVA Oceanic Star*, w wyniku czego osiąga się optymalne oświetlenie oraz idealne warunki do wzrostu ryb i roślin akwarium słodkowodnego.

| Opis wyrobu   | Moc (W)        | Trzonek | d (mm) |
|---|----------------|---------|--------|
| LT 15 W, 18 W, 30 W, 36 W, 38 W / NARVA Oceanic Flora | 15/18/30/36/38 | G 13    | 26     |



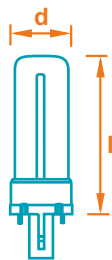
## NARVA REPTILIGHT

Światłówka *NARVA Reptilight*, o pełnym widmie słonecznym z dodatkiem promieniowania UV, przeznaczona jest do oświetlania terrariów. Światło tej światłówki zawiera 30% promieniowania UV-A oraz 4% promieniowania UV-B niezbędnego do syntezy witaminy D3 u gadów hodowanych w terrariach. Dzięki zbliżonemu do słonecznego składowi widma światła, o temperaturze barwowej 6500 K (zbliżonej do temperatury barwowej z obszarów pustynnych), zapewnia także wzrost roślin. Najwyższy wskaźnik oddawania barw 1A (bardzo dobry) powoduje, że gady i rośliny są prezentowane w pełni swojego naturalnego piękna. Szczególnie polecane są dla gadów aktywnych w ciągu dnia, takich jak: iguany, kameleony, jaszczurki, żółwie.

| Opis wyrobu  | Moc (W)        | Trzonek | d (mm) |
|--|----------------|---------|--------|
| LT 15 W, 18 W, 30 W, 36 W, 38 W / NARVA Reptilight | 15/18/30/36/38 | G 13    | 26     |

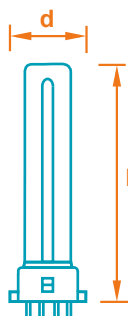


# ŚWIETLÓWKI KOMPAKTOWE NIEZINTEGROWANE ZE STATECZNIKIEM ELEKTRONICZNYM



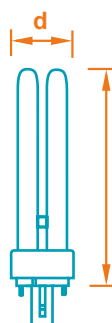
## ŚWIETLÓWKI KLD-S G 23

| Opis wyrobu                   | Moc (W) | Strumień świetlny (lm) | d (mm) |
|-------------------------------|---------|------------------------|--------|
| KLD-S 7 W/865, 840, 830, 827  | 7       | 370/405/405/405        | 138    |
| KLD-S 9 W/865, 840, 830, 827  | 9       | 531/583/583/583        | 168    |
| KLD-S 11 W/865, 840, 830, 827 | 11      | 815/900/900/900        | 238    |



## ŚWIETLÓWKI KLD-S/E 2 G 7

| Opis wyrobu                     | Moc (W) | Strumień świetlny (lm) | d (mm) |
|---------------------------------|---------|------------------------|--------|
| KLD-S/E 9 W/865, 840, 830, 827  | 9       | 565/600/600/600        | 145    |
| KLD-S/E 11 W/865, 840, 830, 827 | 11      | 850/900/900/900        | 215    |

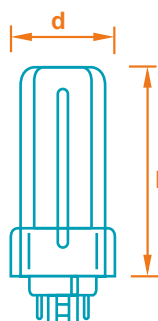


## ŚWIETLÓWKI KLD-D G 24 d

| Opis wyrobu                   | Moc (W) | Strumień świetlny (lm) | d (mm) |
|-------------------------------|---------|------------------------|--------|
| KLD-D 10 W/865, 840, 830, 827 | 10      | 540/600/600/600        | 108    |
| KLD-D 13 W/865, 840, 830, 827 | 13      | 825/900/900/900        | 138    |
| KLD-D 18 W/865, 840, 830, 827 | 18      | 1100/1200/1200/1200    | 153    |
| KLD-D 26 W/865, 840, 830, 827 | 26      | 1575/1725/1725/1725    | 173    |

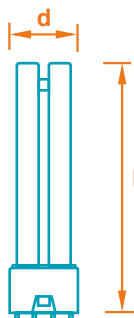
## ŚWIETLÓWKI KLD-D/E G 24 q

| Opis wyrobu                     | Moc (W) | Strumień świetlny (lm) | d (mm) |
|---------------------------------|---------|------------------------|--------|
| KLD-D/E 10 W/865, 840, 830, 827 | 10      | 565/600/600/600        | 101    |
| KLD-D/E 13 W/865, 840, 830, 827 | 13      | 850/900/900/900        | 131    |
| KLD-D/E 18 W/865, 840, 830, 827 | 18      | 1150/1200/1200/1200    | 146    |
| KLD-D/E 26 W/865, 840, 830, 827 | 26      | 1730/1800/1800/1800    | 165    |



## ŚWIETLÓWKI KLD-T/E GX 24 q

| Opis wyrobu                     | Moc (W) | Strumień świetlny (lm) | d (mm) |
|---------------------------------|---------|------------------------|--------|
| KLD-T/E 18 W/865, 840, 830, 827 | 18      | 1150/1200/1200/1200    | 116    |
| KLD-T/E 26 W/865, 840, 830, 827 | 26      | 1730/1800/1800/1800    | 134    |
| KLD-T/E 32 W/865, 840, 830, 827 | 32      | 2300/2400/2400/2400    | 147    |
| KLD-T/E 42 W/865, 840, 830, 827 | 42      | 3050/3200/3200/3200    | 168    |



## ŚWIETLÓWKI KLD-L 2 G 11

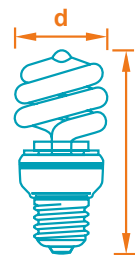
| Opis wyrobu                   | Moc (W) | Strumień świetlny (lm) | d (mm) |
|-------------------------------|---------|------------------------|--------|
| KLD-L 18 W/865, 840, 830, 827 | 18      | 1100/1200/1200/1200    | 225    |
| KLD-L 24 W/865, 840, 830, 827 | 24      | 1650/1800/1800/1800    | 320    |
| KLD-L 36 W/865, 840, 830, 827 | 36      | 2650/2950/2950/2950    | 415    |
| KLD-L 40 W/865, 840, 830, 827 | 40      | 3000/3350/3350/3350    | 535    |
| KLD-L 55 W/865, 840, 830, 827 | 55      | 4100/4550/4550/4550    | 535    |



## ŚWIETŁÓWKI KOMPAKTOWE NARVA

### NARVA TRONIC COLOURLUX PLUS 3-PHOSPHOR

Energooszczędne świetlówki NARVA TRONIC, z powodu specjalnego kształtu bańki (z kręconą, spiralną rurką) oraz bardzo małych rozmiarów, łączą zalety świetlówek kompaktowych zintegrowanych ze statecznikiem elektronicznym z tradycyjnymi żarówkami. Również dystrybucja światła, w przeciwieństwie do świetlówek kompaktowych o tradycyjnych kształtach, jest porównywalna do żarówek. Zintegrowany statecznik elektroniczny zapewnia natychmiastowy zapłon bez migotania i stabilne warunki świecenia. Świetlówki kompaktowe „trójpasemowe” COLOURLUX charakteryzują się bardzo dobrym wskaźnikiem oddawania barw Ra=1B oraz wysoką skutecznością świetlną. Średnia trwałość 15 000 godzin.

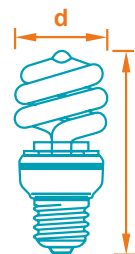


| Opis wyrobu                       | Moc (W)     | Trzonek | Strumień świetlny (lm) | d (mm) | l (mm)          |
|-----------------------------------|-------------|---------|------------------------|--------|-----------------|
| NARVA TRONIC 20, 23 W/840         | 20/23       | E 27    | 1150/1400              | 60     | 145/152         |
| NARVA TRONIC 11, 15, 20, 23 W/827 | 11/15/20/23 | E 27    | 470/600/1010/1200      | 60     | 123/132/145/152 |



### NARVA TRONIC MINI COLOURLUX PLUS 3-PHOSPHOR

Specjalną cechą energooszczędnych świetlówek NARVA TRONIC Mini są bardzo małe rozmiary. Z powodu specjalnego kształtu bańki (z kręconą, spiralną rurką), łączą zalety świetlówek kompaktowych zintegrowanych ze statecznikiem elektronicznym z tradycyjnymi żarówkami. Również dystrybucja światła, w przeciwieństwie do świetlówek kompaktowych o tradycyjnych kształtach, jest porównywalna do żarówek. Świetlówki „trójpasemowe” COLOURLUX plus 3-Phosphor charakteryzują się bardzo dobrym wskaźnikiem oddawania barw Ra 1B oraz bardzo wysoką skutecznością świetlną. Zintegrowany statecznik elektroniczny zapewnia natychmiastowy zapłon bez migotania i stabilne warunki świecenia. Średnia trwałość 8 000 godzin.

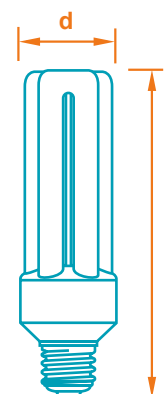


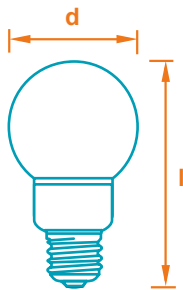
| Opis wyrobu                                   | Moc (W)          | Trzonek | Strumień świetlny (lm)    | d (mm)            | l (mm)               |
|---|------------------|---------|---------------------------|-------------------|----------------------|
| NT mini 8 W/840, 827                          | 8                | E 14    | 380/350                   | 45                | 95                   |
| NT mini 8 W, 10 W, 12 W, 15 W, 18 W, 23 W/827 | 8/10/12/15/18/23 | E 27    | 350/350/550/725/1010/1450 | 45/45/45/45/58/58 | 90/93/95/115/107/112 |
| NT mini 8 W, 10 W, 12 W, 15 W, 18 W, 23 W/840 | 8/10/12/15/18/23 | E 27    | 350/350/650/900/1010/1100 | 41/45/45/40       | 90/93/95/115/107/112 |

### NARVA KLE

Świetlówki kompaktowe rurkowe ze zintegrowanym statecznikiem elektronicznym przeznaczone są do oświetlenia ogólnego. Cechuje je wysoka skuteczność świetlna, oszczędność energii elektrycznej do 75%, w stosunku do tradycyjnej żarówki, przy tej samej ilości wytwarzanego światła. Średnia trwałość 10 000 godzin.

| Opis wyrobu                 | Moc (W)  | Trzonek | Strumień świetlny (lm) | d (mm)   | l (mm)      |
|-----------------------------|----------|---------|------------------------|----------|-------------|
| KLE 7 W 2U/827              | 7        | E 14    | 286                    | 40       | 122         |
| KLE 7 W, 9 W, 11 W 2U/827   | 7/9/11   | E 27    | 286/405/540            | 40       | 120/130/140 |
| KLE 15 W, 20 W, 23 W 3U/827 | 15/20/23 | E 27    | 800/1160/1380          | 45/45/48 | 146/152/164 |

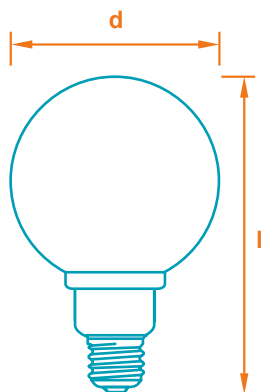




### NARVA TRONIC KLE-M COLOURLUX PLUS 3-PHOSPHOR

Energooszczędne światłówki NARVA *KLE-M*, o kształcie zmniejszonego globu, łączą zalety światłówek kompaktowych zintegrowanych ze statecznikiem elektronicznym z tradycyjnymi żarówkami. Światłówki „trójpaśmowe” *COLOURLUX plus 3-Phosphor* charakteryzują się bardzo dobrym wskaźnikiem oddawania barw Ra 1B oraz bardzo wysoką skutecznością świetlną. Zintegrowany statecznik elektroniczny zapewnia natychmiastowy zapłon bez migotania i stabilne warunki świecenia. Średnia trwałość 10 000 godzin.

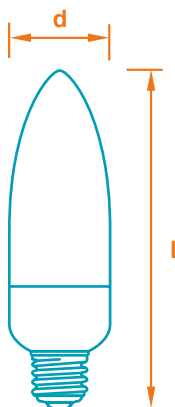
| Opis wyrobu        | Moc (W) | Trzonek | Strumień świetlny (lm) | d (mm) | l (mm) |
|--------------------|---------|---------|------------------------|--------|--------|
| KLE-M 7 W/840, 827 | 7       | E 14    | 286/286                | 45     | 83     |
| KLE-M 7 W/840, 827 | 7       | E 27    | 286/286                | 45     | 80     |



### NARVA KLE-G GLOBE COLOURLUX PLUS 3-PHOSPHOR

Energooszczędne światłówki NARVA *KLE Globe*, o kształcie globu, łączą zalety światłówek kompaktowych zintegrowanych ze statecznikiem elektronicznym z tradycyjnymi żarówkami. Światłówki „trójpaśmowe” *COLOURLUX plus 3-Phosphor* charakteryzują się bardzo dobrym wskaźnikiem oddawania barw Ra 1B oraz bardzo wysoką skutecznością świetlną. Zintegrowany statecznik elektroniczny zapewnia natychmiastowy zapłon bez migotania i stabilne warunki świecenia. Średnia trwałość 10 000 godzin.

| Opis wyrobu                | Moc (W)  | Trzonek | Strumień świetlny (lm) | d (mm)   | l (mm)      |
|----------------------------|----------|---------|------------------------|----------|-------------|
| KLE-G 15 W, 20 W, 23 W/827 | 15/20/23 | E 27    | 800/1160/1380          | 80/95/95 | 135/156/156 |



### NARVA KLE-C CANDLE COLOURLUX PLUS 3-PHOSPHOR

Energooszczędne światłówki NARVA *KLE Candle*, o kształcie świeczki oraz bardzo małych rozmiarach, łączą zalety światłówek kompaktowych zintegrowanych ze statecznikiem elektronicznym z tradycyjnymi żarówkami. Światłówki „trójpaśmowe” *COLOURLUX plus 3-Phosphor* charakteryzują się bardzo dobrym wskaźnikiem oddawania barw Ra 1B oraz bardzo wysoką skutecznością świetlną. Zintegrowany statecznik elektroniczny zapewnia natychmiastowy zapłon bez migotania i stabilne warunki świecenia. Średnia trwałość 10 000 godzin.

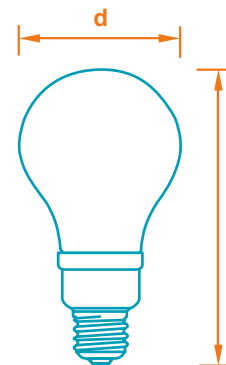
| Opis wyrobu        | Moc (W) | Trzonek | Strumień świetlny (lm) | d (mm) | l (mm)  |
|--------------------|---------|---------|------------------------|--------|---------|
| KLE-C 7 W, 9 W/827 | 7/9     | E 14    | 290/405                | 38     | 113/116 |
| KLE-C 7 W, 9 W/827 | 7/9     | E 27    | 290/405                | 38     | 107/115 |



## NARVA KLE-A COLOURLUX PLUS 3-PHOSPHOR

Energooszczędne świetlówki NARVA KLE A, o kształcie żarówki, łączą zalety świetlówek kompaktowych zintegrowanych ze statecznikiem elektronicznym z tradycyjnymi żarówkami. Świetlówki „trójpasmowe” COLOURLUX plus 3-Phosphor charakteryzują się bardzo dobrym wskaźnikiem oddawania barw Ra 1B oraz bardzo wysoką skutecznością świetlną. Zintegrowany statecznik elektroniczny zapewnia natychmiastowy zapłon bez migotania i stabilne warunki świecenia. Średnia trwałość 10 000 godzin.

| Opis wyrobu         | Moc (W) | Trzonek | Strumień świetlny (lm) | d (mm) | l (mm)  |
|---------------------|---------|---------|------------------------|--------|---------|
| KLE-A 7 W, 11 W/840 | 7/11    | E 27    | 290/540                | 60     | 108/125 |
| KLE-A 7 W, 11 W/827 | 7/11    | E 27    | 290/540                | 60     | 108/125 |

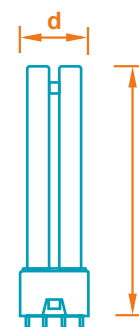


## ŚWIETŁÓWKI KOMPAKTOWE NARVA – BARWY SPECJALNE

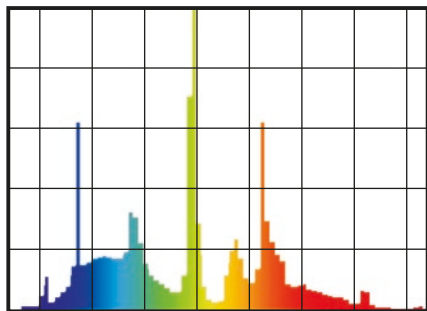
### ŚWIETŁÓWKI KOMPACTOWE KLD-L BIO VITAL FULL SPECTRUM

Świetlówki kompaktowe *BIO vital* oprócz emitowania pełnego widma bardzo zbliżonego do naturalnego światła słonecznego emitują dodatkowo odpowiednie dawki bliskiego nadfioletu UVA i UVB. Z tego powodu stosowane są w terapii świetlonej. Wytwarzają światło o barwie dziennej 5800 K i bardzo dobrym wskaźniku oddawania barw Ra-1A. **Zastosowanie:** pomieszczenia, w których światło dzienne dociera w ograniczonych ilościach, szpitale, przychodnie lekarskie, gabinety dentystyczne, szkoły, doświetlanie roślin, „ogrody zimowe”, terapia światłem.

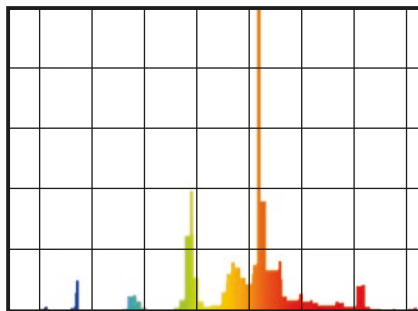
| Opis wyrobu  | d (mm)                  |
|--|-------------------------|
| KLD-L 18 W, 24 W, 36 W, 40 W, 55 W, 80 W/958 BIO vital | 217/317/411/533/533/565 |



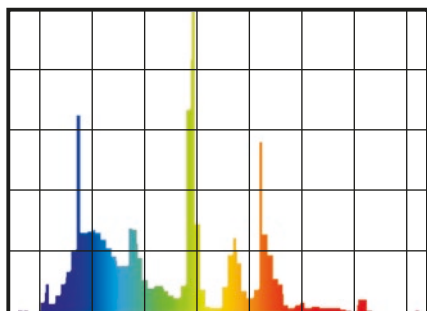
## WYKRESY WIDMOWE SPECJALISTYCZNYCH ŹRÓDEŁ ŚWIATŁA NARVA

958 NARVA BIO vital<sup>®</sup>

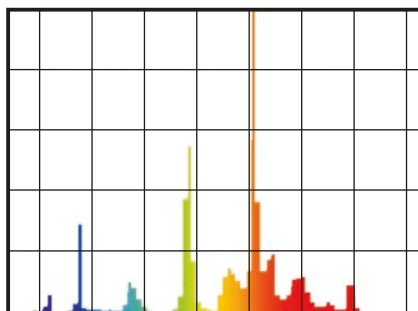
820 RELAX white



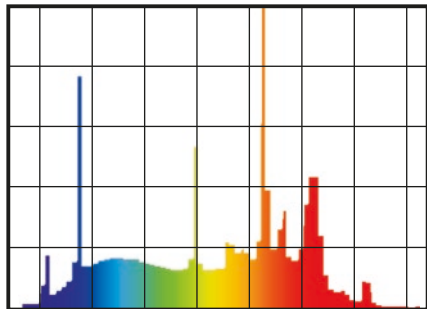
880 ACTIVE white



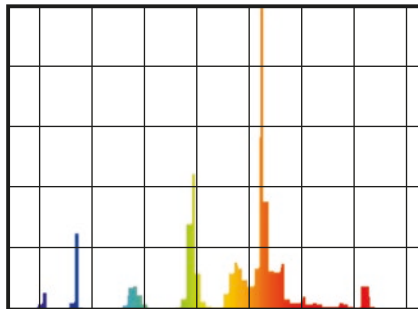
075 FRESH light



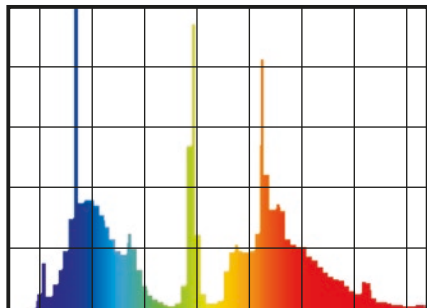
076 NATURE superb



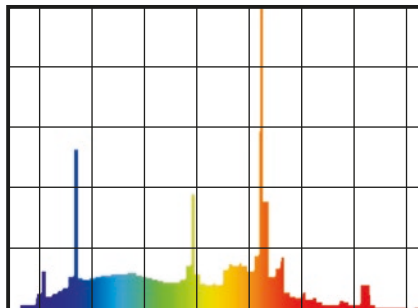
0752 BAKERY super



0762 NATURE de Luxe



0763 FRUIT light

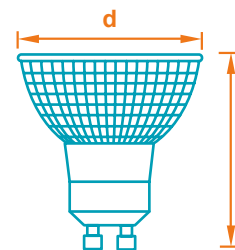




# ŻARÓWKI HALOGENOWE NARVA – NA NAPIĘCIE ZASILANIA 230 V

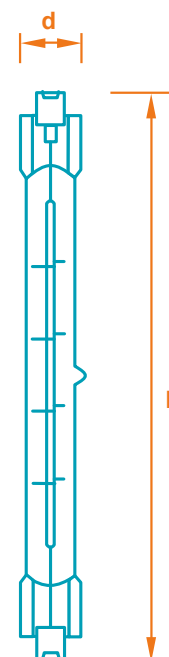
## Z REFLEKTOREM JEDNOSTRONNIE TRZONKOWANE

| Opis wyrobu               | Moc (W)  | Trzonek | Światłość (cd) | d (mm) | l (mm) |
|---------------------------|----------|---------|----------------|--------|--------|
| HHRL 35 W, 50 W/40°       | 35/50    | GU 10   | 300/600        | 51     | 55     |
| HHRL-A 35 W, 50 W/40° ALU | 35/50/75 | GU 10   | 300/600/       | 51     | 55     |



## HHSK ES – ENERGY SAVER LINIOWE DWUSTRONNIE TRZONKOWANE ENERGOOSZCZĘDNE

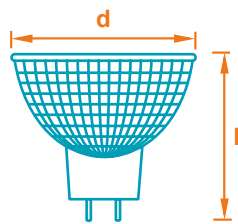
| Opis wyrobu   | Moc (W) | Trzonek | Strumień świetlny (lm) | d (mm) | l (mm) |
|---------------|---------|---------|------------------------|--------|--------|
| HHSK ES 80 W  | 80      | R7s     | 1400                   | 12     | 78     |
| HHSK ES 120 W | 120     | R7s     | 2250/2250              | 12     | 78/118 |
| HHSK ES 150 W | 150     | R7s     | 2900/2900              | 12     | 78/118 |
| HHSK ES 230 W | 230     | R7s     | 4800                   | 12     | 118    |
| HHSK ES 400 W | 400     | R7s     | 8600                   | 12     | 118    |



## HHSK LINIOWE DWUSTRONNIE TRZONKOWANE

| Opis wyrobu | Moc (W) | Trzonek | Strumień świetlny (lm) | d (mm) | l (mm) |
|-------------|---------|---------|------------------------|--------|--------|
| HHSK 1000 W | 1000    | R7s     | 21000                  | 12     | 189    |
| HHSK 1500 W | 1500    | R7s     | 32000                  | 12     | 254    |
| HHSK 2000 W | 2000    | R7s     | 42000                  | 12     | 333    |

## ŻARÓWKI HALOGENOWE NARVA – NA NAPIĘCIĘ ZASILANIA 12 V



### Z REFLEKTOREM JEDNOSTRONNIE TRZONKOWANE

| Opis wyrobu               | Moc (W)  | Trzonek     | Światłość (cd) | d (mm) | l (mm) |
|---------------------------|----------|-------------|----------------|--------|--------|
| HNRL 20 W, 35 W/30°       | 20/35    | GU 4 MR11   | 500/900        | 35     | 37     |
| HNRL 20 W, 35 W, 50 W/38° | 20/35/51 | GU 5,3 MR16 | 550/1000/1800  | 51     | 45     |

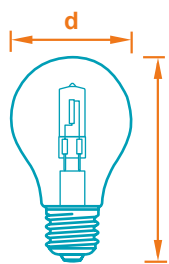


### BEZ REFLEKTORA JEDNOSTRONNIE TRZONKOWANE

| Opis wyrobu     | Moc (W) | Trzonek | Strumień świetlny (lm) | d (mm) | l (mm) |
|-----------------|---------|---------|------------------------|--------|--------|
| HNST 10 W, 20 W | 10/20   | GU 4    | 130/350                | 9      | 30     |
| HNST 35 W, 50 W | 35/50   | GY 6,35 | 650/950                | 11     | 45     |

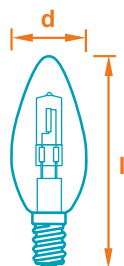


## ŻARÓWKI HALOGENOWE NARVA W KSZTAŁCIE STANDARDOWEJ ŻARÓWKI



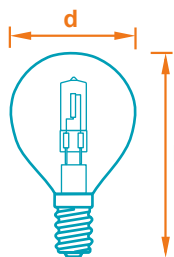
### ŻARÓWKI HALOGENOWE STANDARDOWE

| Opis wyrobu                   | Moc (W)     | Trzonek | Strumień świetlny (lm) |
|-------------------------------|-------------|---------|------------------------|
| Halogene Eco Saver GLS ES E27 | 18/28/42/70 | E 27    | 205/370/625/1200       |



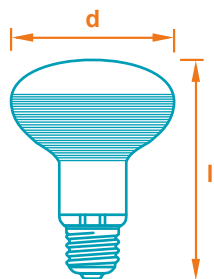
### ŻARÓWKI HALOGENOWE ŚWIECOWE

| Opis wyrobu               | Moc (W) | Trzonek | Strumień świetlny (lm) |
|---------------------------|---------|---------|------------------------|
| Halogene Eco Saver ES E14 | 18/28   | E 14    | 205/350                |



### ŻARÓWKI HALOGENOWE KULISTE

| Opis wyrobu                     | Moc (W) | Trzonek | Strumień świetlny (lm) |
|---------------------------------|---------|---------|------------------------|
| Halogene Eco Saver Kulka ES E14 | 18/28   | E 14    | 205/350                |



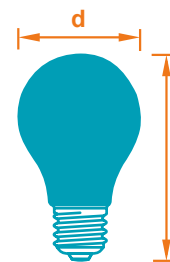
### ŻARÓWKI HALOGENOWE REFLEKTOROWE

| Opis wyrobu                             | Moc (W) | Trzonek | Światłość (cd) |
|---|---------|---------|----------------|
| Halogene Eco Saver Reflektor ES R50 E14 | 28      | E 14    | 370            |

# ŻARÓWKI NARWA

## ŻARÓWKI KOLOROWE

| Opis wyrobu  | Moc (W) | Trzonek |
|--|---------|---------|
| AGL 25 W / czerwona, zielona, niebieska, żółta, czerwona, pomarańczowa | 25      | E 27    |



## ŻARÓWKI SPECJALNE GRUSZKOWE

| Opis wyrobu                  | Moc (W) | Trzonek |
|------------------------------|---------|---------|
| AB 15 W, 25 W/clear, frosted | 15/25   | E 14    |



## ŻARÓWKI SPECJALNE DO PIEKARNIKÓW

| Opis wyrobu          | Moc (W) | Trzonek |
|----------------------|---------|---------|
| ABO 15 W, 25 W/clear | 15/25   | E 14    |

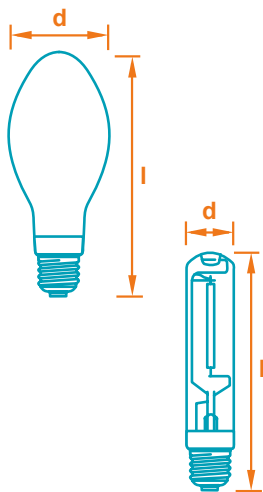




## WYSOKOPRĘŻNE LAMPY WYŁADOWCZE NARVA

### WYSOKOPRĘŻNE LAMPY SODOWE NATRALOX

Wysokoprężne lampy sodowe charakteryzują się niezwykle wysoką skutecznością świetlną, niezawodnością i długą trwałością. **Zastosowanie:** oświetlenie zewnętrzne i wewnętrzne, ulice, place, obszary miejskie, zakłady przemysłowe.

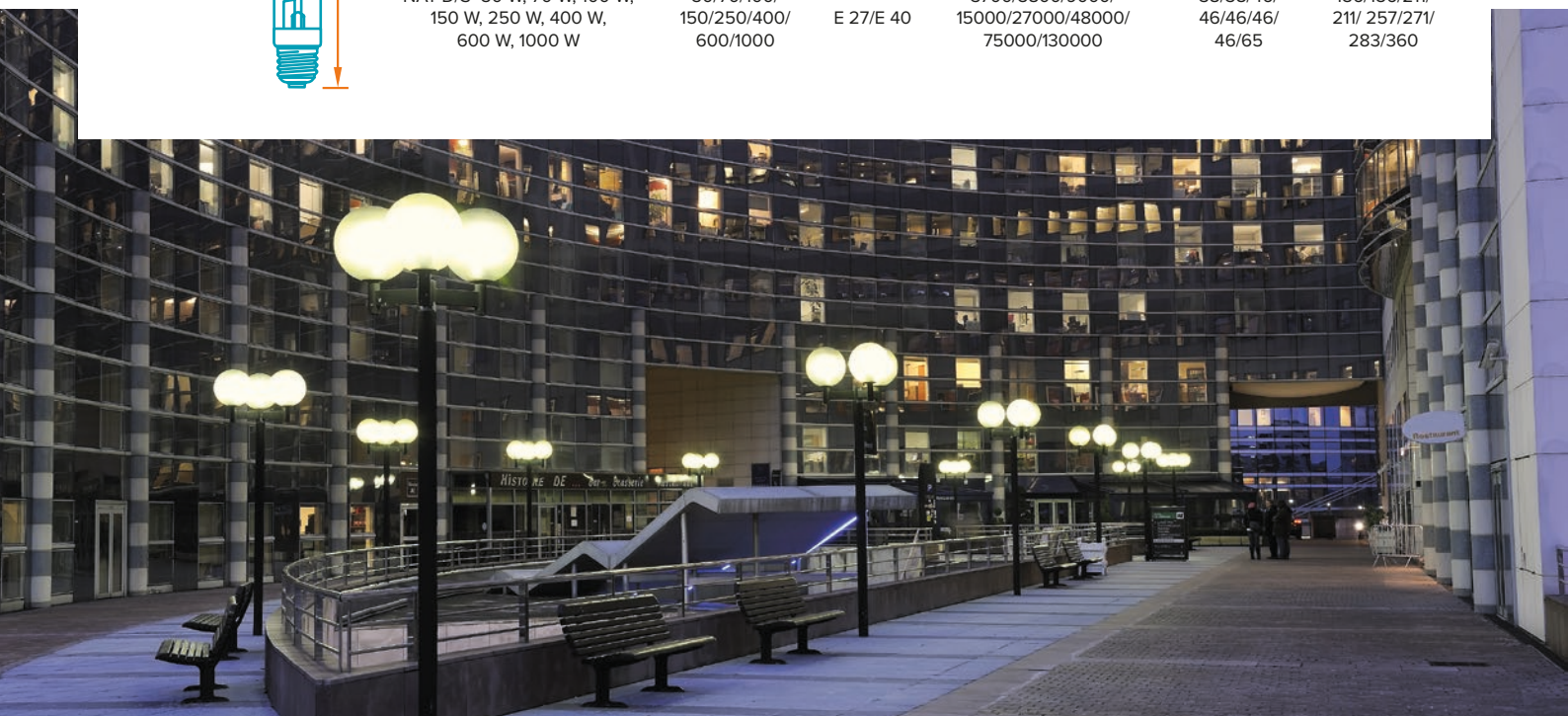


#### NATRALOX, BAŃKA ELIPTYCZNA, POWLEKANA

| Opis wyrobu  | Moc (W)                                | Trzonek   | Strumień świetlny (lm)                                | d (mm)                             | l (mm)                                  |
|--|--|-----------|---|------------------------------------|---|
| NAE -D/S 50 W, 70 W, 100 W,<br>150 W, 250 W, 400 W,<br>600 W, 1000 W | 50/70/100/<br>150/250/400/<br>600/1000 | E 27/E 40 | 3500/5600/8500/<br>14500/25500/46500/<br>71000/128000 | 70/70/75/<br>90/90/120/<br>120/165 | 156/156/186/<br>227/227/279/<br>279/360 |

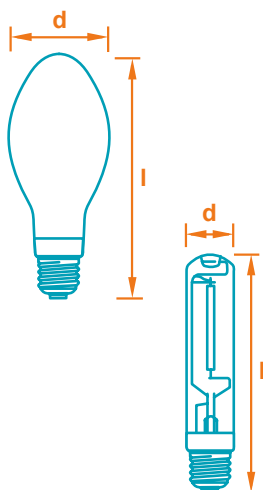
#### NATRALOX, BAŃKA TUBULARNA, PRZEZROCZYSTA

| Opis wyrobu   | Moc (W)                                | Trzonek   | Strumień świetlny (lm)                                | d (mm)                          | l (mm)                                   |
|---|--|-----------|---|---------------------------------|--|
| NAT-D/S 50 W, 70 W, 100 W,<br>150 W, 250 W, 400 W,<br>600 W, 1000 W | 50/70/100/<br>150/250/400/<br>600/1000 | E 27/E 40 | 3700/5800/9000/<br>15000/27000/48000/<br>75000/130000 | 38/38/46/<br>46/46/46/<br>46/65 | 156/156/211/<br>211/ 257/271/<br>283/360 |



### WYSOKOPRĘŻNE LAMPY SODOWE NATRALOX SUPER

W porównaniu do standardowych wysokoprężnych lamp sodowych lampy *NATRALOX super* charakteryzują się o 20% większym strumieniem świetlnym, niezwykle wysoką skutecznością świetlną, niezawodnością i długą trwałością. **Zastosowanie:** oświetlenie zewnętrzne i wewnętrzne, ulice, place, obszary miejskie, zakłady przemysłowe.



#### NATRALOX SUPER, BAŃKA ELIPTYCZNA, POWLEKANA

| Opis wyrobu  | Moc (W)                       | Trzonek   | Strumień świetlny (lm)                | d (mm)                      | l (mm)                           |
|--|-------------------------------|-----------|---------------------------------------|-----------------------------|----------------------------------|
| NAE-S 50 W, 70 W, 100 W,<br>150 W, 250 W, 400 W, 600 W | 50/70/100/<br>150/ 50/400/600 | E 27/E 40 | 4200/6100/9500/<br>31000/ 55500/85000 | 70/70/75/<br>90/ 90/120/120 | 156/156/186/<br>227/ 227/279/279 |

#### NATRALOX SUPER, BAŃKA TUBULARNA, PRZEZROCZYSTA

| Opis wyrobu  | Moc (W)                       | Trzonek   | Strumień świetlny (lm)                | d (mm)                   | l (mm)                          |
|--|-------------------------------|-----------|---------------------------------------|--------------------------|---------------------------------|
| NAT-S 50 W, 70 W, 100 W, 150 W,<br>250 W, 400 W, 600 W, 1000 W | 50/70/100/150/<br>250/400/600 | E 27/E 40 | 4400/6500/10000/<br>33000/56500/89000 | 38/38/46/46/<br>46/46/46 | 156/156/211/211/<br>257/271/283 |



## LAMPY METALOHALOGENKOWE NACHROMA

Lampy *metalohalogenkowe* oprócz bardzo wysokiej skuteczności świetlnej charakteryzują się bardzo dobrym wskaźnikiem oddawania barw. Dlatego też są one stosowane do oświetlenia kompleksów sportowych, hal przemysłowych, pomieszczeń handlowych, iluminacji budynków oraz do oświetlenia ogólnego.

### NACHROMA-DE

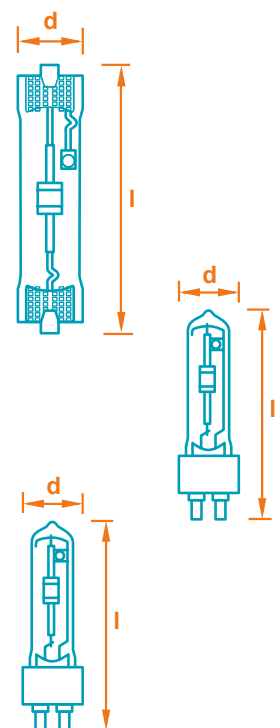
| Opis wyrobu            | Moc (W) | Trzonek | Strumień świetlny (lm) | d (mm) | l (mm)  |
|------------------------|---------|---------|------------------------|--------|---------|
| NC-DE 70/150W ww/nw/dw | 70/150  | Rx7S    | 5500/12000             | 22/25  | 118/132 |

### NACHROMA-NCK-TC

| Opis wyrobu           | Moc (W) | Trzonek | Strumień świetlny (lm) | d (mm) | l (mm) |
|-----------------------|---------|---------|------------------------|--------|--------|
| NCK-TC 35/70W 830/942 | 35/70   | 68,5    | 3500/6900              | 14,5   | 85     |

### NACHROMA-NCK-G (JARZNIK CERAMICZNY)

| Opis wyrobu              | Moc (W)   | Trzonek | Strumień świetlny (lm) | d (mm)     | l (mm)      |
|--------------------------|-----------|---------|------------------------|------------|-------------|
| NCK-G 35/70/150W 830/942 | 35/70/150 | G 12    | 3300/6600/14000        | 14,5/20/20 | 100/100/110 |





## LAMPY METALOHALOGENKOWE NACHROMA COMPACT

### NACHROMA COMPACT, BAŃKA ELIPTYCZNA, PRZEZROCZYSTA

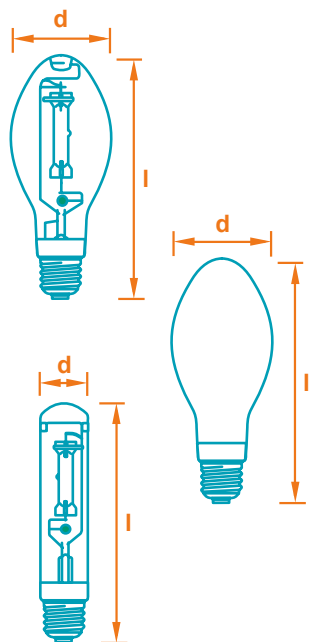
| Opis wyrobu            | Moc (W)    | Trzonek | Strumień świetlny (lm) | d (mm) | l (mm) |
|------------------------|------------|---------|------------------------|--------|--------|
| NCC 70/100/150 W/ww/nw | 70/100/150 | E 27    | 5500/8800/13500        | 55     | 138    |

### INACHROMA COMPACT, BAŃKA ELIPTYCZNA, POWLEKANA

| Opis wyrobu            | Moc (W)    | Trzonek | Strumień świetlny (lm) | d (mm) | l (mm) |
|------------------------|------------|---------|------------------------|--------|--------|
| NCE 70/100/150 W/ww/nw | 70/100/150 | E 27    | 5200/8400/12800        | 55     | 138    |

### NACHROMA COMPACT, BAŃKA TUBULARNA, PRZEZROCZYSTA

| Opis wyrobu            | Moc (W)    | Trzonek   | Strumień świetlny (lm) | d (mm) | l (mm) |
|------------------------|------------|-----------|------------------------|--------|--------|
| NCT 70/100/150 W/ww/nw | 70/100/150 | E 27/E 40 | 5500/8800/13500        | 38     | 156    |



## LAMPY METALOHALOGENKOWE NACHROMA FLUX

### NACHROMA FLUX, BAŃKA ELIPTYCZNA, PRZEZROCZYSTA

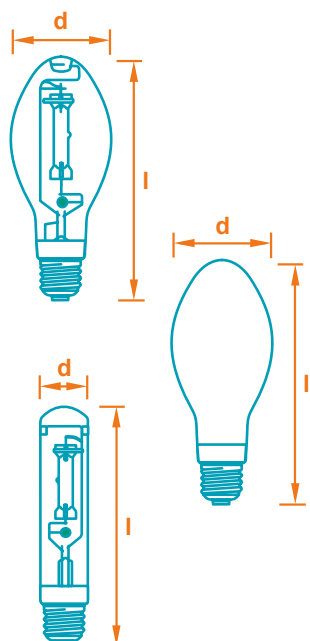
| Opis wyrobu              | Moc (W)      | Trzonek | Strumień świetlny (lm) | d (mm)     | l (mm)      |
|--------------------------|--------------|---------|------------------------|------------|-------------|
| NCE 250/400/1000 W/nw/dw | 250/400/1000 | E 40    | 21000/36000/81000      | 90/120/160 | 227/279/355 |

### NACHROMA FLUX, BAŃKA ELIPTYCZNA, POWLEKANA

| Opis wyrobu              | Moc (W)      | Trzonek | Strumień świetlny (lm) | d (mm)     | l (mm)      |
|--------------------------|--------------|---------|------------------------|------------|-------------|
| NCE 250/400/1000 W/nw/dw | 250/400/1000 | E 40    | 20000/34200/77000      | 90/120/165 | 227/279/355 |

### NACHROMA FLUX, BAŃKA TUBULARNA, PRZEZROCZYSTA

| Opis wyrobu              | Moc (W)      | Trzonek | Strumień świetlny (lm) | d (mm)   | l (mm)      |
|--------------------------|--------------|---------|------------------------|----------|-------------|
| NCT 250/400/1000 W/nw/dw | 250/400/1000 | E 40    | 21000/36000/81000      | 46/46/76 | 215/271/338 |







## LAMPY METALOHALOGENKOWE NACHROMA LOX

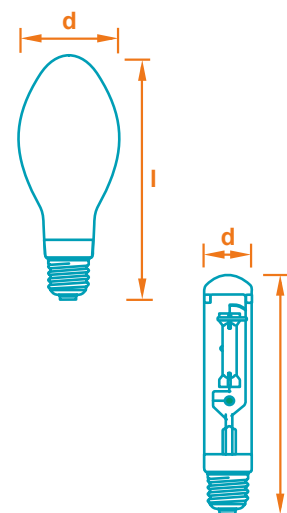
Lampy *metaloalogenkowe NACHROMA LOX* są przeznaczone do pracy z układami zasilającymi do lamp sodowych. W związku z tym w istniejących oprawkach przeznaczonych do lamp sodowych mogą być stosowane wymiennie.

### NACHROMA LOX, BAŃKA ELIPTYCZNA, POWLEKANA

| Opis wyrobu                | Moc (W)      | Trzonek | Strumień świetlny (lm) | d (mm)     | l (mm)      |
|----------------------------|--------------|---------|------------------------|------------|-------------|
| NCE-N 250/400/1000 W/nw/dw | 250/400/1000 | E 40    | 19000/34200/85500      | 90/120/165 | 227/279/355 |

### NACHROMA LOX, BAŃKA TUBULARNA, PRZEZROCZYSTA

| Opis wyrobu                | Moc (W)      | Trzonek | Strumień świetlny (lm) | d (mm)   | l (mm)      |
|----------------------------|--------------|---------|------------------------|----------|-------------|
| NCT-N 250/400/1000 W/nw/dw | 250/400/1000 | E 40    | 20000/36000/90000      | 46/46/76 | 215/271/338 |



## LAMPY METALOHALOGENKOWE NACHROMA VEGETATIV

Lampy *metaloalogenkowe NACHROMA VEGETATIV* są przeznaczone do oświetlania przemysłowych upraw roślinnych. Skład widmowy jest bardzo zbliżony do widmowej krzywej wrażliwości fotosyntezy roślin oraz zawiera wysoką zawartość barwy niebieskiej.

### NACHROMA VEGETATIV, BAŃKA TUBULARNA, PRZEZROCZYSTA

| Opis wyrobu              | Moc (W)      | Trzonek    | Strumień świetlny (lm) | d (mm)   | l (mm)      |
|--------------------------|--------------|------------|------------------------|----------|-------------|
| NCT-N 400/600/1000 W/VEG | 400/600/1000 | E40/E40/65 | 30000/42500/85000      | 46/76/76 | 271/338/338 |



# NARVA

Global Lighting Components

NARVA Polska Sp. z o.o.  
Global Lighting Components

ul. Szamocka 8  
01-748 Warszawa

**TEL.** +48 22 257 60 40

**FAX** +48 22 257 60 41

**E-MAIL** [biuro@narva.com.pl](mailto:biuro@narva.com.pl)

**WEB** [www.narva.com.pl](http://www.narva.com.pl)

