



WIN-seria

Puszki podtynkowe

Puszki do ścian płytowych (G/K)

Przegląd oferty

OBO
BETTERMANN

Nowy standard wydajnej pracy

Puszki precyzyjnie dopracowane

OBO przedstawia zupełnie nowe portfolio puszek podtynkowych i do ścian gipsowo-kartonowych. Cała oferta puszek została zoptymalizowana w wielu szczegółach, a tym samym poprawiona pod względem ogólnej funkcjonalności. Dużą uwagę zwrócono na prostą, szybką i płynną pracę. Rezultatem jest wiele ciekawych, częściowo opatentowanych cech produktu, dzięki którym puszki podtynkowe i do ścian gipsowych OBO wyznaczają nowe standardy jakości i szybkości montażu!

- Kopułki śrubowe do precyzyjnego mocowania urządzeń
- Śruby do osprzętu z łbem krzyżowym kombinowanym PZ 1, szczelina o szerokości ostrza do 4 mm i napęd „plus-minus”
- Oznakowane wpusty kablowe i do rur
- Kombinowane przepusty kablowe M20 i M25
- Wpusty membranowe z TPE (dla wersji wiatroszczelnych)



Zalety puszek podtynkowych:

- Łącznik z zamkiem bagnetowym
- Możliwość łączenia z obu stron puszek
- 4 x 3 kopułki śrubowe

Warianty hermetyczne:

- Beznarzędziowe wkładanie kabli i rur
- Łatwa penetracja membrany kablem lub rurą
- Membrana łącznika otwierana od wewnątrz

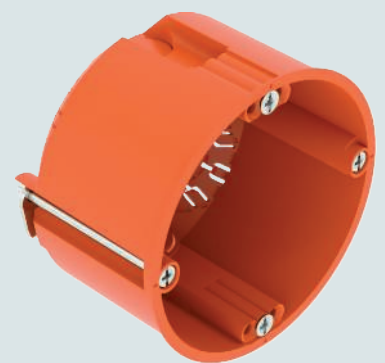


Zalety puszek do ścian płytowych:

- Duży łącznik
- 2 x 3 kopułki śrubowe

Warianty hermetyczne:

- Beznarzędziowe wkładanie kabli i rur
- Łatwa penetracja membrany kablem lub rurą
- Membrana łącznika otwierana od wewnątrz



Puszki podtynkowe OBO: Zalety produktów



Puszki podtynkowe OBO są dostępne w szerokiej gamie wariantów i charakteryzują się licznymi, w niektórych przypadkach opatentowanymi cechami produktu. Dzięki nim, instalatorzy są przygotowani na każde wyzwanie montażowe na budowie.

W nowo wprowadzonym portfolio znajdują się puszki pojedyncze, podwójne, do elektroniki oraz kinkietowe. Wszystkie warianty dostępne są w wersji standardowej i hermetycznej. Puszki podtynkowe wyróżniają się przede wszystkim licznymi pomysłowymi detalami.



UG 46-GS

Warianty hermetyczne

Warianty hermetyczne puszek podtynkowych OBO posiadają te same detale konstrukcyjne co puszk standardowe za wyjątkiem przepustów kombinowanych. Posiadają również łącznik z zamkiem bagnetowym, który można łączyć po obu stronach puszek, 4 x 3 kopułki śrubowe do dokładnego mocowania osprzętu oraz oznakowane przepusty kablowe i rurowe. Dodatkową unikalną cechą hermetycznych puszek podtynkowych są wpusty membranowe wykonane z TPE (termoplastyczny elastomer) w podstawie puszek.



UG 46-L

Łącznik z opatentowanym zamkiem bagnetowym

Unikalna cecha: zarówno standardowa, jak i hermetyczna wersja puszek podtynkowych OBO posiadają łączniki z opatentowanym zamkiem bagnetowym. Zamek bagnetowy można łączyć z obu stron puszek, co umożliwia łatwy i szybki montaż. Za pomocą niewielkiego ruchu obrotowego i wyraźnego „kliknięcia” puszk podtynkowe można łączyć ze sobą w niezwykle stabilny sposób i są gotowe do instalacji w różnych konfiguracjach. Zawsze zachowana jest standardowa odległość od środka do środka puszek wynosząca 71 mm.



UG 46-GS

Puszki podtynkowe OBO: zalety produktów

Przepusty kablowe i do peszli

Wejścia przewodów i peszli są oznakowane, co ułatwia wybór.



UG 66-GS



UG 66-GS-L

Kombinacje o zmiennym zastosowaniu do puszek standardowych.

Standardowe puszki mają przepusty kombinowane, które są zaprojektowane w taki sposób, aby mogły przyjąć peszle instalacji elektrycznej o średnicach M20 oraz M25. Materiał dopasowuje się indywidualnie do rozmiaru, a zaczepy blokujące zapewniają odpowiednie mocowanie. Peszle można stosować ze wszystkich kierunków.



UG 46-GS

4 x 3 kopyłki śrubowe

4 x 3 pozwala eliminować niedokładności montażowe: 4 kopyłki śrubowe wokół puszek podtynkowych OBO, każda z 3 otworami, zawsze umożliwiają precyzyjne ustawienie i dokładne zamocowanie osprzętu - nawet jeśli tynkowanie nie jest w stu procentach udane. Otwory ułożone po przekątnej zawsze mają odstęp 60 mm.



UG 66-GS-L

Wpusty membranowe wykonane z TPE

Hermetyczne puszki podtynkowe: Charakteryzują się specjalnymi membranami wykonanymi z termoplastycznego elastomeru (TPE). Ten materiał łączy w sobie kilka zalet. Bardzo łatwo przebija się kablami i peszlami, co eliminuje potrzebę stosowania dodatkowych narzędzi. TPE jest bardzo elastyczny. Hermetyczny montaż zapewniają dodatkowo specjalne kołnierze, które zapobiegają dalszemu rozdieraniu się przekłutej membrany. Pozwalają również na wprowadzenie kilku przewodów w tę samą membranę.



UG 66-GS-L

Puszki podtynkowe OBO: wszystkie warianty

Hermetyczne puszki podtynkowe

Koncepcja hermetycznych puszek podtynkowych to absolutna nowość w portfolio OBO. Zapobiegają przepływowi powietrza między murem a wnętrzem mieszkania, a tym samym zapobiegają utracie ciepła. Nadają się szczególnie do murów z wnękami, takich jak wykonane z cegły perforowanej pionowo. W pionowych perforacjach cegieł instalacja elektryczna może stworzyć efekt komina, czemu skutecznie zapobiegają hermetyczne puszki podtynkowe.



UG 46-L



UG 66-L



UE 66-L



UG 66-DV-L

Puszki podtynkowe płytkie

- Puszki podtynkowe służą do montażu osprzętu takiego jak przełączniki lub gniazda
- Dzięki głębokości zabudowy 46 mm można montować je naprzeciwko siebie w cienkich ścianach, na przykład ścianach działowych



UG 46



UG 46-GS



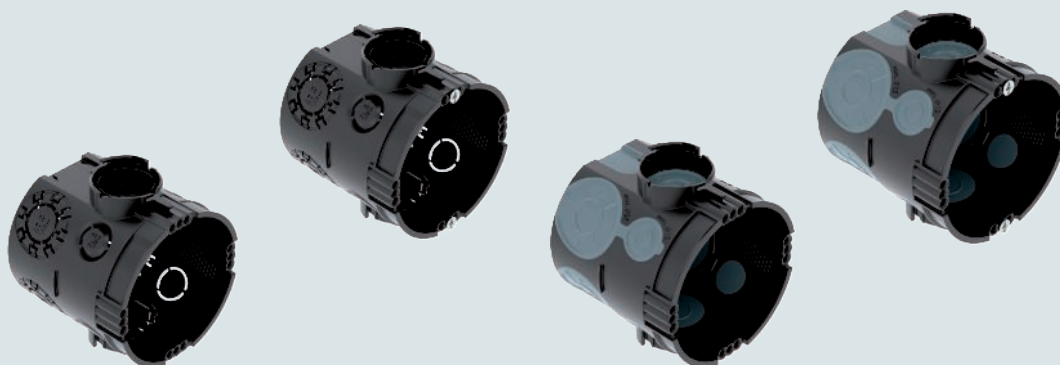
UG 46-L



UG 46-GS-L

Puszki podtynkowe głębokie

- Puszki służą do montażu osprzętu takiego jak przełączniki lub gniazdka
- Mają dodatkową przestrzeń dla przewodów
- Dostępne w głębokości zabudowy 66 mm



UG 66

UG 66-GS

UG 66-L

UG 66-GS-L

Najlepsze rozwiązanie: puszka do cienkich ścian

Pojedyncza płytkowa puszka podtynkowa UE 46 zapewnia również dodatkową boczną przestrzeń łączeniową. Te puszki mogą być montowane naprzemiennie siebie w cienkich ścianach.



UE 46

Puszki podtynkowe OBO: przegląd wszystkich wariantów

Puszki pojedyncze i podwójne

- W porównaniu do puszek pojedynczych, wersje podwójne oferują dodatkową przestrzeń na przewody lub złączki, a także większa ilość wejść na przewody oraz peszle
- Dodatkowa przestrzeń instalacyjna jest znakomitą atutem, na przykład w aplikacjach multimedialnych



UG 46-DV



UG 66-DV



UG 66-DV-L

Paski do przybijania

- Do szybkiego mocowania: puszki z paskami do przybijania gwoździami
- Szczególnie dedykowane do miękkich ścian lub spoin zaprawowych, w które można łatwo wbić gwoździe
- Czasochłonne tynkowanie to już przeszłość
- Zastosowany tynk ścienny skutecznie stabilizuje puszkę podtynkową



UG 46-NL



UG 66-NL

Puszka do elektroniki

- Wykorzystaj dodatkową przestrzeń montażową na komponenty elektroniczne lub na zapas przewodów
- Posiadają liczne wejścia w ścianach bocznych oraz 2 dodatkowe wejścia do M20 w podstawie
- Posiadają usuwalną przegrodę, która umożliwia oddzielenie różnych obwodów



UE 66



UE 66-L

Puszka kinkietowa

- Najmniejsze puszkę podtynkowe w ofercie: Puszka może być stosowana wszędzie tam, gdzie doprowadzany jest tylko jeden przewód
- Zoptymalizowany kształt dla większej przestrzeni na okablowanie
- Owalny kształt ułatwia pracę z puszką
- Wpusty kombinowane o maksymalnej średnicy 10 lub 20 mm
- Perforowane otwory do wybicia, które można łatwo wyłamać śrubokrętem

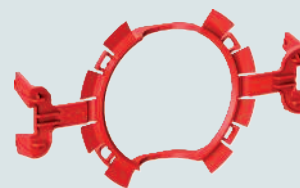


UG 30-WA-D

Puszki podtynkowe OBO: Najważniejsze akcesoria

Uchwyt Quick-Fix

- Szybkie rozwiązanie do mocowania puszek podtynkowych bez tynkowania i klejenia
- Ostateczne wzmocnienie tworzy tynk wnikaający między ścianą a puszką



ZU 60-QF

Wskazówka: Uchwyt Quick-Fix i puszkę podtynkową wkłada się razem w otwór o średnicy 82 mm. Wypustki wyginają się i mocują puszkę podtynkową. Na końcach zakładek znajdują się otwory na gwoździe, dzięki czemu uchwyt Quick-Fix po wciśnięciu z puszką można przymocować do ściany za pomocą gwoździ.



ZU 12-PR + ZU 24-PR

Pierścień wyrównawczy

Jeśli ściana ma szerszą konstrukcję niż planowano, np. przez grubą warstwę tynku lub lustro w płytkach, pierścienie wyrównawcze są rozwiązaniem tego problemu.

- Ustaw puszki tak, aby były jak najbardziej wyrównane z powierzchnią ściany
- Wystarczy przykręcić pierścień do puszek podtynkowej
- Dostępne w wysokości 12 i 24 mm

Łącznik dystansowy z zamkiem bagietowym

- Proste rozwiązanie do oddzielenia napięcia zasilania oraz napięcia sygnałowego
- Rozszerzenie odległości między środkami z 71 mm do 91 mm w celu rozdzielenia różnych napięć lub w celu zwiększenia odległości między środkami puszek.
- Standardowe odległości puszek zostają zachowane
- Solidne, stabilne połączenie



ZU 20-AS

Wskazówka: W połączeniu z UG 66-DV lub UG 66-DV-L element dystansowy można wykorzystać na przykład do stworzenia stabilnej kombinacji 2 x 3 puszek np. obok drzwi do pomieszczenia. Aby to zrobić, łącznik dystansowy można łączyć ze sobą jeden obok drugiego. Odległość od środka do środka wzrasta do 111 mm.



ZU 60-SD + ZU 30-SDW
+ ZU 60-SDD

Oslona tynkarska

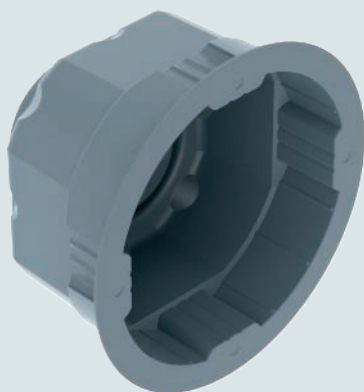
- Chroni i ukrywa puszki podtynkowe na czas tynkowania
- Oslona w kolorze czerwonym
- Wypustki po tynkowaniu wystają z tynku, dzięki czemu puszki można łatwo odnaleźć
- Dostępne do pojedynczych i podwójnych puszek podtynkowych oraz do puszek kinkietowej

Korek zamykający / zaślepka do peszli

- Zapewnij hermetyczność instalacji po zamontowaniu przewodów
- Niezawodnie uszczelniaj puste peszle w celu ewentualnej zmiany instalacji
- 4 kołnierze gwarantują bardzo wysoką szczelność
- Dostępne w średnicach M20 i M25



ZA 20-VS + ZA 25-VS



ZA 60-DE

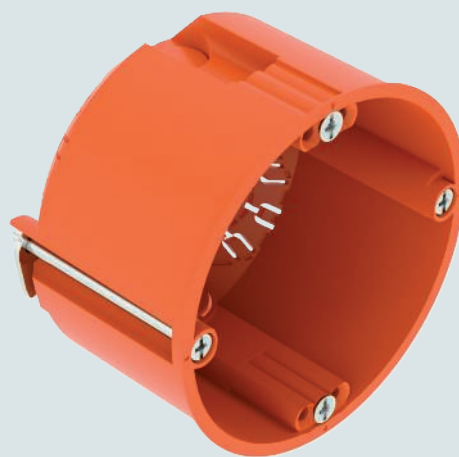
Wkładka uszczelniająca

- Przekształca standardową puszkę podtynkową w wersję hermetyczną
- Materiał: TPE (termoplastyczny elastomer)
- Łatwe do wkładania i przebijania

Puszki do ścian płytowych (G/K): Zalety produktów



Asortyment puszek do ścian płytowych OBO ma cały szereg zalet dla instalatora pracującego przy montażu. Puszki do ścian płytowych (G/K) firmy OBO są dostępne w wersjach pojedynczych, podwójnych, do elektroniki oraz kinkietowych - każda jako puszka standardowa i w wersji hermetycznej. Asortyment uzupełnia szeroka gama akcesoriów, która jest również konsekwentnie ukierunkowana na wydajną pracę. Szerokie portfolio, z licznymi, opatentowanymi elementami i dobrze przemyślanymi szczegółami, zapewnia, że montaż przewodów i peszli może być przeprowadzany jeszcze bardziej efektywnie i bezpiecznie.



HG 47

Łącznik puszek do ścian płytowych

Z około 8% większą objętością niż puszki standardowe, łącznik OBO znacznie ułatwia prowadzenie przewodów z jednej puszki do drugiej.



ZH 11-V



HG 47

2 x 3 kopułki śrubowe

Unikalny szczegół produktu, który zapewnia maksymalną regulację: Kopułki śrubowe 2 x 3 umożliwiają precyzyjne zamocowanie osprzętu. Odległość między kopułkami śrubowymi zawsze zapewnia odległość 60 mm.

Beznarzędziowe otwieranie membrany

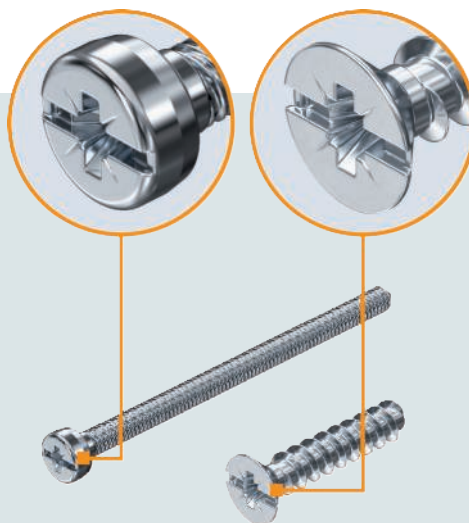
Przepust membranowy M20 / M25 można otworzyć bez użycia narzędzi. Wystarczy przepchnąć rurkę przez membranę i gotowe. Dzięki temu praca jest łatwiejsza i szybsza.



HG 47-L

Śruby do osprzętu i śruby dociskowe

Dopasowanie bez względu na rodzaj używanego śrubokręta. Śruby dociskowe i do osprzętu puszek do ścian płytowych OBO mają łeb kombinowany, który pozwala stosować wkrętak o głowicy PZ 1, szczelinę o szerokości ostrza do 4 mm i jednocześnie napęd „plus-minus”.



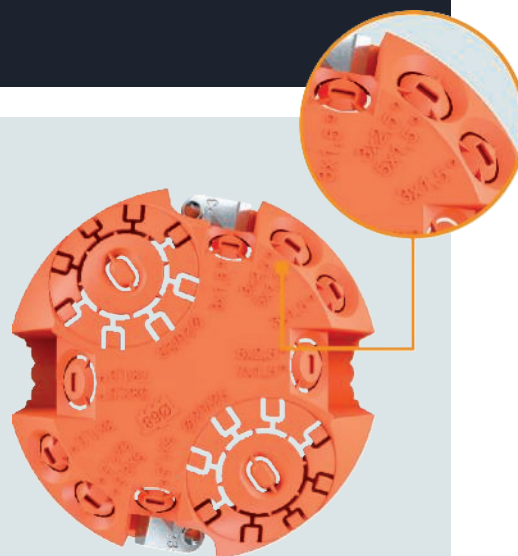
HG 47-L

Oznakowanie wejść kablowych i do peszli

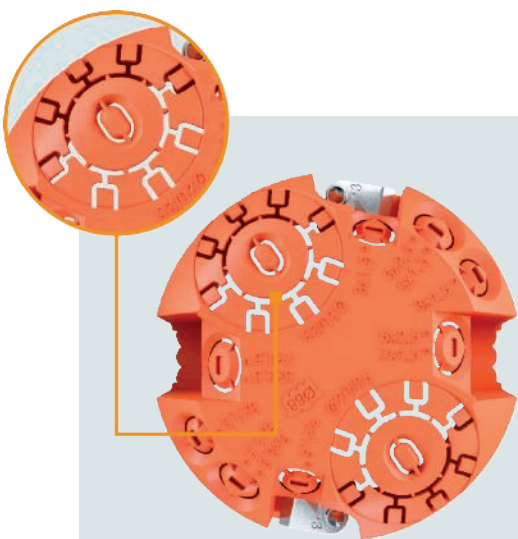
Łatwa decyzja: oznakowanie wejść kablowych i do peszli ułatwia wybór, a tym samym gwarantuje, że zapewnione jest trzymanie przewodu wymagane przez normy.

Wpusty kablowe z konturem otworu na ostrza wkrętek

Wyjątkową zaletą standardowych puszek do płyt gipsowo-kartonowych są przepusty kablowe z konturami otworów na ostrza śrubokrętów. Kontur otworu ułatwia otwieranie przepustów kablowych i zapobiega ich przesuwaniu się.



HG 61



HG 61

Kombinowane wejścia przewodów M20/M25

Standardowe puszki do ścian płytowych mają wpusty kombinowane, za pomocą których można wprowadzić zarówno peszle M20, jak i M25. Przypadkowe otwarcie zbyt dużego wpustu kablowego jest niemożliwe. Zatrzaski podtrzymują włożony peszel.

Wpusty membranowe wykonane z TPE

Hermeticzne warianty puszek do ścian płytowych OBO mają wpusty membranowe z TPE, umożliwiające beznarzędziowe wprowadzanie przewodów i peszli. TPE (termoplastyczny elastomer) szczelnie uszczelnia przewód lub peszel, zapewniając hermeticzne połączenie.



HG 47-L



HG 61-L

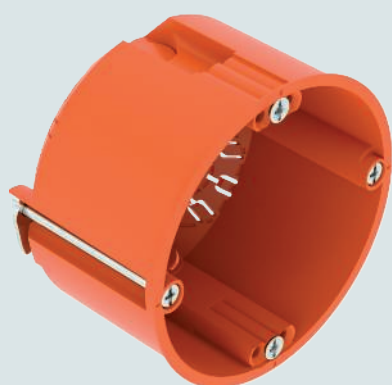
Hermeticzna membrana do połączeń

Firma OBO opracowała specjalną funkcję łączenia dwóch lub więcej hermeticznych puszek do ścian płytowych za pomocą łączników: W dolnej części znajdują się dwie przeciwległe membrany, które można otworzyć od zewnątrz bez użycia narzędzi dzięki odrywanej klapce. Łącznik jest po prostu wciskany. Membranę można łatwo otworzyć również od wewnątrz za pomocą wkrętaka płaskiego. W ten sposób puszki do ścian płytowych mogą być połączone ze sobą w sposób stabilny, hermeticzny oraz zachowaniem odległości nawet po zakończeniu instalacji.

Puszki do ścian płytowych (G/K): wszystkie warianty

Puszki pojedyncze HG 47 i HG 47-L

- Służą do umieszczenia osprzętu takiego jak gniazda lub włączniki
- Głębokość konstrukcji: 47 mm
- Możliwość łatwego montażu naprzeciwko siebie w cienkich ścianach od 100 mm, takich jak ścianki działowe



HG 47



HG 47-L

Puszka pojedyncza HG 35

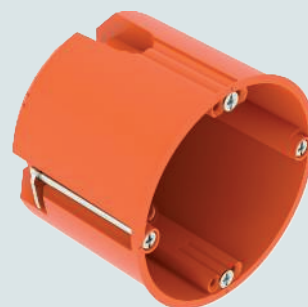
- Głębokość tylko 35 mm
- Może być stosowana w bardzo cienkich ścianach
- Możliwe miejsca zastosowania: okładziny licowe o cenniejszej konstrukcji, kontenery lub przemysł stoczniowy
- Element mocujący ZH 12-DB musi być używany w przemyśle stoczniowym ze względu na grubość poszycia < 5 mm



HG 35

Puszki łączeniowe HG 61 oraz HG 61-L

- Zmierz się z osprzętem, takim jak wyłączniki lub gniazda
- Charakteryzują się dodatkową przestrzenią
- Głębokość konstrukcji: 61 mm
- Możliwość stosowania naprzeciw siebie w ścianach o grubości co najmniej 125 mm



HG 61



HG 61-L

Puszka do elektroniki HE 74-L

- Hermetyczna puszka do elektroniki z membranami TPE i dodatkową przestrzenią łączeniową
- Ukryta przestrzeń łączeniowa tworzy dodatkowe miejsce na okablowanie lub elementy elektroniczne
- Zdejmowana dolna pokrywa z dwoma wejściami membranowymi do peszli M20/M25

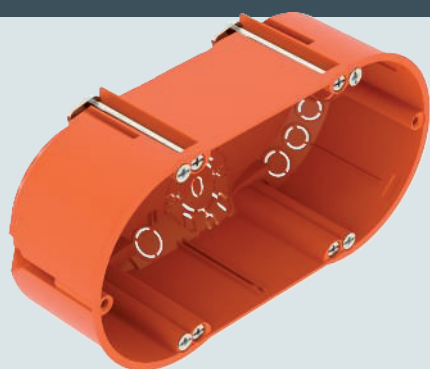


HE 74-L

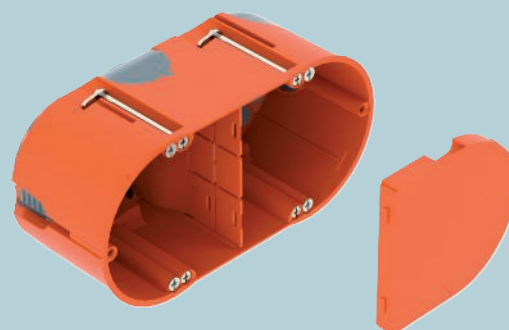
Puszki do ścian płytowych OBO: przegląd wszystkich wariantów

Puszki pojedyncze i podwójne w dwóch wersjach:

- Zapewnij dodatkową przestrzeń na przewody lub złączki
- Liczne przepusty kablowe i do peszli



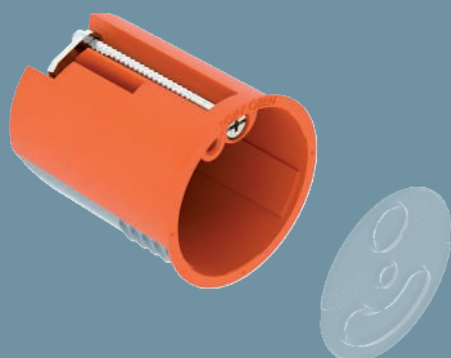
HG 47-DV



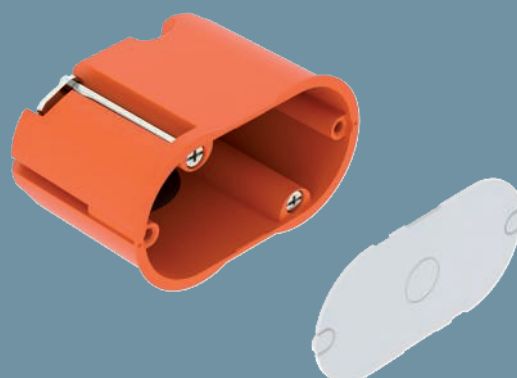
HE 61-DV-L

Puszka kinkietowa HG 45-WAD-LD, HG 45-WA-LD

- Zapewnij wyjście przewodu i miejsce na złączki do montażu kinkietów lub głośników
- Hermetyczna z membranami TPE



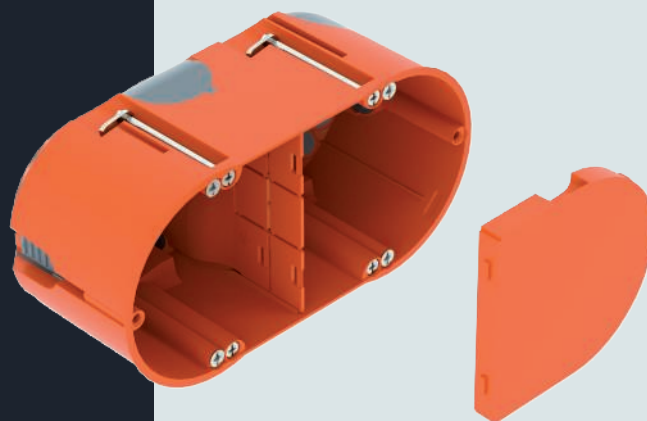
HG 45-WA-LD



HG 45-WAD-LD

Puszka do elektroniki HE 61-DV-L

- Dodatkowa przestrzeń łączeniowa na elementy elektroniczne lub rezerwy przewodów
- Dostarczona przegroda umożliwia oddzielenie różnych napięć
- Płaską stronę puszkę można wytapetować lub wgłębioną stronę wypełnić szpachelką
- Hermetyczna z membranami TPE



HE 61-DV-L

Puszki do ścian płytowych (G/K): Najważniejsze akcesoria

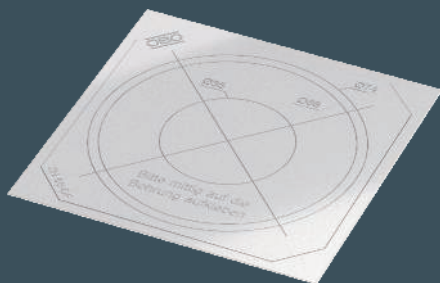
Element mocujący ZH 12-DB

- Idealnie nadaje się do stosowania w cienkich okładzinach, np. w szkłe, ceramice lub w blachach metalowych
- Jest umieszczany na śrubie dociskowej, aby rozszerzyć zakres mocowania między płytą a zatrzaskiem blokującym
- Dzięki temu puszki do ścian płytowych mogą być montowane w płytach o grubości od nawet 0,2 mm
- Element pasuje do każdej puszki do ścian płytowych z serii OBO



ZH 12-DB

Pierścień kompensacyjny ZH 68-AR i folia uszczelniająca ZH 68-DF



ZH 68-DF



ZH 68-AR

Wskazówka: Zapewnij środki zaradcze, jeśli otwór w ścianie stał się zbyt duży lub nieokrągły.



ZH 10-AR + ZH 20-AR

Pierścień wyrównawczy

Jeśli ściana ma szerszą konstrukcję niż planowano, np. przez grubą warstwę tynku lub lustro w płytkach, pierścienie wyrównawcze są rozwiązaniem tego problemu.

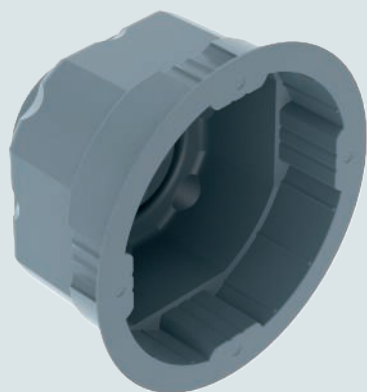
- Ustaw puszkę tak, aby była jak najbardziej wyrównana z powierzchnią ściany
- Wystarczy przykręcić pierścień do puszkę podtynkowej
- Dostępne w wysokości 12 i 24 mm

Korek zamykający / zaślepka do peszli

- Zapewnij hermetyczność instalacji po zamontowaniu przewodów
- Niezawodnie uszczelniaj puste peszle w celu ewentualnej zmiany instalacji
- 4 kołnierze gwarantują bardzo wysoką szczelność
- Dostępne w średnicach M20 i M25



ZA 20-VS + ZA 25-VS










ZA 60-DE

Wkładka uszczelniająca

- Przekształca standardową puszkę podtynkową w wersję hermetyczną
- Materiał: TPE (termoplastyczny elastomer)
- Łatwe do wkładania i przebijania












Poradnik doboru puszek podtynkowych

						Puszki osprzętowe		Puszki osprzętowe, łączeniowe	
				Głębokość		46 mm		66 mm	
				Bez śrub do osprzętu		x		x	
				Ze śrubami do osprzętu			x		x
Instalacje standardowe	Typ								
		Nr katalogowy		2003700	2003701	2003702	2003703		
	Typ								
		Nr katalogowy		2003714		2003716			
Instalacje hermetyczne	Typ								
		Nr katalogowy		2003706	2003707	2003708	2003709		
Akcesoria				Możliwość zastosowania:					
KWszystkie instalacje	Quick-Fix			ZU 60-QF	2003740	x	x	x	x
	Pierścienie kompensujące grubość tynku	12 mm		ZU 12-PR	2003742	x	x	x	x
		24 mm		ZU 24-PR	2003744	x	x	x	x
	Łącznik dystansowy puszek			ZU 20-AS	2003746	x	x	x	x
	Osłona	Tynkarska		ZU 60-SD	2003760	x	x	x	x
				ZU 60-SDD	2003762				
				ZU 30-SDW	2003768				
		Uniwersalna		ZA 60-D	2003748	x	x	x	x
				ZA 60-FD	2003749	x	x	x	x
				ZA 60-DV	2003823				
Instalacje hermetyczne	Wkładka hermetyczna		ZA 60-DE	2003719	x	x	x	x	
	Zasłepki	M20		ZA 20-VS	2003737	x	x	x	x
		M25		ZA 25-VS	2003738	x	x	x	x

	Puszki osprzętowe, z boczną przestrzenią łączeniową	Puszki do elektroniki	Puszki podwójne		Puszki kinkietowe
	50 mm	66 mm	46 mm		35 mm
			x		x
	x	x		x	
					
	UE 46	UE 66	UG 46-DV	UG 66-DV	UG 30-WA-D
	2003725	2003726	2003722	2003720	2003732
					
		UE 66-L		UG 66-DV-L	
		2003727		2003723	
	x	x			
	x	x			
	x	x	x	x	
	x	x			
			x	x	
					x
	x	x			
	x	x			
			x	x	
	x	x			
	x	x	x	x	x
	x	x	x	x	

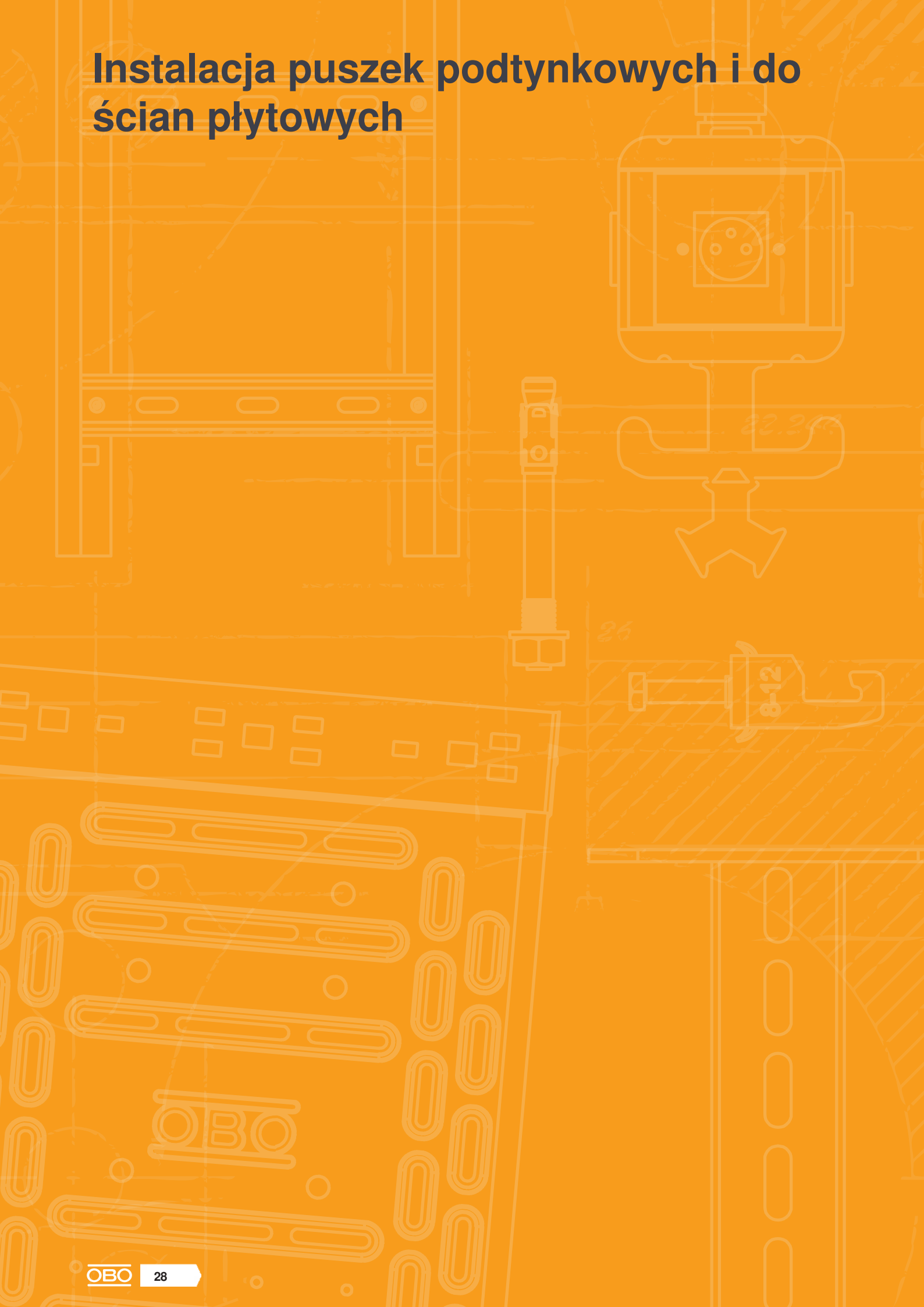
01 VBS Unterputz- und Hohlwandssysteme 2021 / pl / 2022/05/03 08:25:23 08:25:23 (LLExpport_03057) / 2022/05/03 08:25:48 08:25:48

Poradnik doboru puszek do ścian płyto- wych

						Puszki osprzętowe		Puszki osprzętowe, łączeniowe
				Średnica otworu-Ø		68 mm		68 mm
				Głębokość		35 mm	47 mm	61 mm
Instalacje standardowe								
	Typ			HG 35	HG 47	HG 61		
	Nr katalogowy			2003800	2003802	2003804		
								
Instalacje hermetyczne							HG 47-L	HG 61-L
	Nr katalogowy					2003806	2003808	
Akcesoria					Einsatzbar mit:			
Wszystkie instalacje	Element mocujący HW, cienkie poszycie			ZH 12-DB	2003854	x	x	x
	Pierścień kompensacji średnicy otworu			ZH 68-AR	2003840	x	x	x
	Folia uszczelniająca puszkę/płyta			ZH 68-DF	2003850	x	x	x
	Pierścienie kompensujące grubość tynku	10 mm		ZH 10-AR	2003842	x	x	x
		20 mm		ZH 20-AR	2003844	x	x	x
	Łącznik puszek			ZH 11-V	2003846	x	x	x
	Osłona	Wewnętrzna		ZH 60-ID	2003848	x	x	x
		Uniwersalna		ZA 60-D	2003748	x	x	x
Podwójna			ZA 60-DV	2003823				
Instalacje hermetyczne	Wkładka hermetyczna			ZA 60-DE	2003719		x	x
	Zaślepki	M20		ZA 20-VS	2003737		x	x
		M25		ZA 25-VS	2003738		x	x

Puszki do elektroniki		Puszki podwójne		Puszki kinkietowe		PERILEX 16 A	CEE 16 A	Puszki łączeniowe
68 mm	2 x 68 mm	2 x 68 mm		35 mm	2 x 35 mm	74 mm		
75 mm	61 mm	47 mm	61 mm	45 mm		61 mm		
								
		HG 47-DV				HG 61-AD	HG 61-AD-IP	HG 61-AD-D
		2003822				2003818	2003819	2003820
								
HE 74-L	HE 61-DV-L		HE 61-DV-L	HG 45-WA-LD	HG 45-WAD-LD			
2003828	2003826		2003826	2003832	2003834			
x	x	x	x		x	x	x	x
x								
x				x		x	x	x
x								
x								
x	x	x	x					
x								
x								
		x	x					
x	x	x	x		x	x	x	x
x	x	x	x		x	x	x	x

Instalacja puszek podtynkowych i do ścian płytowych



22.200

26

8-12

Instalacja puszek podtynkowych i do ścian płytowych



Systemy puszek podtynkowych

28



Systemy do ścian płytowych

36

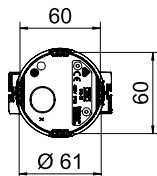
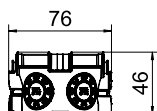


Akcesoria systemowe

40

Puszka podtynkowa 46

PP



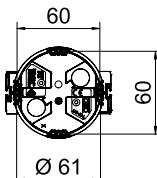
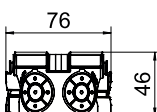
Typ	Wyso-kość mm	Liczba wejść	Rura-Ø	Kolor	Opak. szt.	Waga kg/100 szt.	Nr kat.
UG 46	46	7	20/25 mm	czarny	25	1,930	2003700

Puszka podtynkowa do stosowania w murze o głębokości zabudowy co najmniej 46 mm.

- 4 x 3 kopułki śrubowe
- Łącznik z zamkiem bagnetowym, który można łączyć z obu stron puszek
- 6 przepustów rurowych kombinowanych Ø 20 i 25 mm
- 1 wejście do Ø 20 mm w podstawie

Puszka podtynkowa 46, hermetyczna

PP/TPE



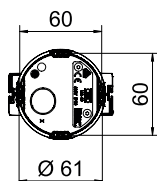
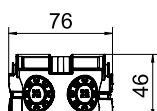
Typ	Wyso-kość mm	Liczba wejść	Rura-Ø	Kolor	Opak. szt.	Waga kg/100 szt.	Nr kat.
UG 46-L	46	8	20/25 mm	czarny / niebiesko-szary	25	2,040	2003706

Puszka podtynkowa z hermetycznymi wejściami membranowymi, do stosowania w murze o głębokości zabudowy co najmniej 46 mm.

- 4 x 3 kopułki śrubowe
- Łączniki z zamkiem bagnetowym, które można łączyć z obu stron puszek
- 4 przepusty kombinowane do rur Ø 20 i 25 mm
- 2 wejścia do Ø 20 mm w łączniku
- 2 wejścia do Ø 12 mm w podstawie

Puszka podtynkowa 46, ze śrubami do osprzętu

PP



Typ	Wyso-kość mm	Liczba wejść	Rura-Ø	Kolor	Opak. szt.	Waga kg/100 szt.	Nr kat.
UG 46-GS	46	7	20/25 mm	czarny	25	2,050	2003701

Puszka podtynkowa do stosowania w murze o głębokości zabudowy co najmniej 46 mm.

- 4 x 3 kopułki śrubowe
- 2 wstępnie zamontowane śruby do osprzętu
- Łącznik z zamkiem bagnetowym, który można łączyć z obu stron puszek
- 6 przepustów rurowych kombinowanych Ø 20 i 25 mm
- 1 wejście do Ø 20 mm w podstawie

PP/TPE

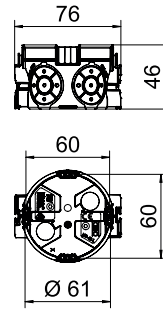


Puszka podtynkowa 46, ze śrubami do osprzętu, hermetyczna

Typ	Wysokość mm	Liczba wejść	Rura-Ø	Kolor	Opak. szt.	Waga kg/100 szt.	Nr kat.
UG 46-GS-L	46	8	20/25 mm	czarny / niebiesko-szary	25	2,120	2003707

Puszka podtynkowa z hermetycznymi wejściami membranowymi, do stosowania w murze o głębokości zabudowy co najmniej 46 mm.

- 4 x 3 kopolki śrubowe
- 2 wstępnie zmontowane śruby do osprzętu
- Łączniki z zamkiem bagietowym, które można łączyć z obu stron puszek
- 4 przepusty kombinowane do rur Ø 20 i 25 mm
- 2 wejścia do Ø 20 mm w łączniku
- 2 wejścia do Ø 12 mm w podstawie



PP

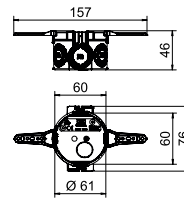


Puszka podtynkowa 46, z zaczepami na gwoździe

Typ	Wysokość mm	Liczba wejść	Rura-Ø	Kolor	Opak. szt.	Waga kg/100 szt.	Nr kat.
UG 46-NL	46	7	20/25 mm	czarny	25	2,200	2003714

Puszka podtynkowa z zaczepami na gwoździe, do stosowania w murze o głębokości zabudowy co najmniej 46 mm.

- 4 x 3 kopolki śrubowe
- Łącznik z zamkiem bagietowym, który można łączyć z obu stron puszek
- 6 przepustów rurowych kombinowanych Ø 20 i 25 mm
- 1 wejście do Ø 20 mm w podstawie



PP

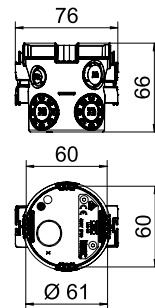


Puszka podtynkowa 66

Typ	Wysokość mm	Liczba wejść	Rura-Ø	Kolor	Opak. szt.	Waga kg/100 szt.	Nr kat.
UG 66	66	13	20/25 mm	czarny	25	2,390	2003702

Puszka podtynkowa do stosowania w murze o głębokości zabudowy co najmniej 66 mm.

- 4 x 3 kopolki śrubowe
- Łącznik z zamkiem bagietowym, który można łączyć z obu stron puszek
- 6 przepustów rurowych kombinowanych Ø 20 i 25 mm
- 4 wejścia do Ø 20 mm
- 2 wejścia do Ø 14 mm
- 1 wejście do Ø 20 mm w podstawie



PP/TPE

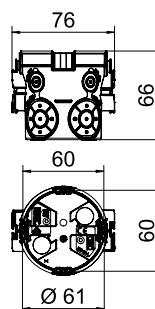


Puszka podtynkowa 66, hermetyczna

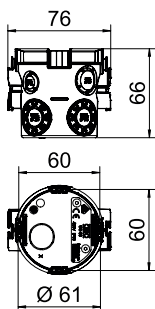
Typ	Wysokość mm	Liczba wejść	Rura-Ø	Kolor	Opak. szt.	Waga kg/100 szt.	Nr kat.
UG 66-L	66	14	20/25 mm	czarny / niebiesko-szary	25	2,510	2003708

Puszka podtynkowa z hermetycznymi wejściami membranowymi, do stosowania w murze o głębokości zabudowy co najmniej 66 mm.

- 4 x 3 kopolki śrubowe
- Łącznik z zamkiem bagietowym, który można łączyć z obu stron puszek
- 4 przepusty kombinowane do rur Ø 20 i 25 mm
- 2 wejścia do Ø 20 mm
- 6 wejść do Ø 12 mm
- 2 wejścia do Ø 12 mm w podstawie



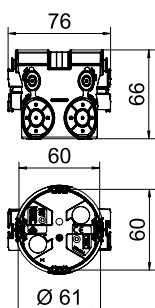
Puszka podtynkowa, ze śrubami do osprzętu



Typ	Wyso-kość mm	Liczba wejść	Rura-Ø	Kolor	Opak. szt.	Waga kg/100 szt.	Nr kat.
UG 66-GS	66	13	20/25 mm	czarny	25	2,510	2003703

- Puszka podtynkowa do stosowania w murze o głębokości zabudowy co najmniej 66 mm.
- 4 x 3 kopolki śrubowe
 - 2 wstępnie zmontowane śruby do osprzętu
 - Łącznik z zamkiem bagnetowym, który można łączyć z obu stron puszek
 - 6 przepustów rurowych kombinowanych do Ø 20 i 25 mm
 - 2 wejścia do Ø 20 mm
 - 2 wejścia do Ø 14 mm
 - 1 wejście do Ø 20 mm w podstawie

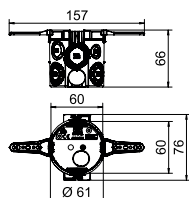
Puszka podtynkowa 66, ze śrubami do osprzętu, hermetyczna



Typ	Wyso-kość mm	Liczba wejść	Rura-Ø	Kolor	Opak. szt.	Waga kg/100 szt.	Nr kat.
UG 66-GS-L	66	14	20/25 mm	czarny / niebiesko-szary	25	2,630	2003709

- Puszka podtynkowa z hermetycznymi wejściami membranowymi, do stosowania w murze o głębokości zabudowy co najmniej 66 mm.
- 4 x 3 kopolki śrubowe
 - 2 wstępnie zmontowane śruby do osprzętu
 - Łącznik z zamkiem bagnetowym, który można łączyć z obu stron puszek
 - 4 przepusty kombinowane do rur Ø 20 i 25 mm
 - 2 wejścia do Ø 20 mm
 - 6 wejść do Ø 12 mm
 - 2 wejścia do 12 mm w podstawie

Puszka podtynkowa, z zaczepami na gwoździe



Typ	Wyso-kość mm	Liczba wejść	Rura-Ø	Kolor	Opak. szt.	Waga kg/100 szt.	Nr kat.
UG 66-NL	66	13	20/25 mm	czarny	25	2,650	2003716

- Puszka podtynkowa z zaczepami na gwoździe, do stosowania w murze o głębokości zabudowy co najmniej 66 mm.
- 4 x 3 kopolki śrubowe
 - Łącznik z zamkiem bagnetowym, który można łączyć z obu stron puszek
 - 6 przepustów rurowych kombinowanych Ø 20 i 25 mm
 - 4 wejścia do Ø 20 mm
 - 2 wejścia do Ø 14 mm
 - 1 wejście do Ø 20 mm w podstawie

PP

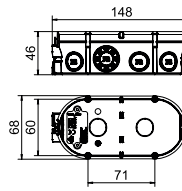


Puszka podtynkowa 46, podwójna

Typ	Wyso-kość mm	Liczba wejść	Rura-Ø	Kolor	Opak. szt.	Waga kg/100 szt.	Nr kat.
UG 46-DV	46	12	20/25 mm	czarny / niebiesko-szary	10	3,720	2003722

Podwójna puszka podtynkowa do stosowania w murze o głębokości zabudowy co najmniej 46 mm.

- Łączniki z zamkiem bagietowym, które można łączyć z obu stron puszek
- 4 przepusty rurowe kombinowane Ø 20 i 25 mm
- 6 wejść do Ø 20 mm
- 2 wejścia do Ø 20 mm w podstawie



PP

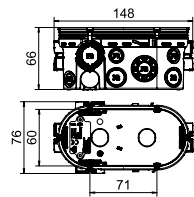


Puszka podtynkowa 66, podwójna

Typ	Wyso-kość mm	Liczba wejść	Rura-Ø	Kolor	Opak. szt.	Waga kg/100 szt.	Nr kat.
UG 66-DV	66	22	20/25 mm	czarny	10	5,610	2003720

Podwójna puszka podtynkowa do stosowania w murze o głębokości zabudowy co najmniej 66 mm.

- Z 4 łącznikami z zatrzaskiem bagietowym
- 6 przepustów rurowych kombinowanych Ø 20 i 25 mm
- 8 wejść do Ø 20 mm
- 6 wejść do Ø 14 mm
- 2 wejścia do Ø 20 mm w podstawie



PP/TPPE

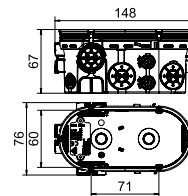


Puszka przyłączeniowa podtynkowa 66, podwójna, hermetyczna

Typ	Wyso-kość mm	Liczba wejść	Rura-Ø	Kolor	Opak. szt.	Waga kg/100 szt.	Nr kat.
UG 66-DV-L	66	24	20/25 mm	czarny / niebiesko-szary	10	6,060	2003723

Podwójna puszka podtynkowa z hermetycznymi wejściami membranowymi, do stosowania w murze o głębokości zabudowy co najmniej 67 mm.

- Z 4 łącznikami z zamkiem bagietowym
- 4 przepusty rurowe kombinowane Ø 20 i 25 mm
- 4 wejścia do Ø 20 mm
- 14 wejść do Ø 11 mm
- 2 wejścia do Ø 20 mm w podstawie



Puszka do elektroniki

PP

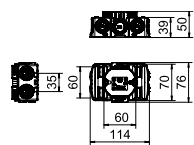


Puszka podtynkowa do elektroniki 46, z boczną przestrzenią łączeniową

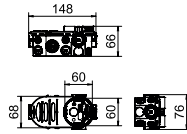
Typ	Wyso-kość mm	Liczba wejść	Rura-Ø	Kolor	Opak. szt.	Waga kg/100 szt.	Nr kat.
UE 46	46	16	20/25 mm	czarny	10	4,300	2003725

Puszka podtynkowa do elektroniki z boczną, prostokątną przestrzenią łączeniową, do stosowania w murze o głębokości zabudowy co najmniej 50 mm.

- Łącznik z zamkiem bagietowym, który można łączyć z obu stron puszek
- 10 przepustów rurowych kombinowanych do Ø 20 i 25 mm
- 2 wejścia do Ø 20 mm w podstawie
- 4 wejścia do kabli płaskich
- 4 x 3 kopułki śrubowe



Puszka podtynkowa do elektroniki 66, dodatkowa przestrzeń zaciskowa

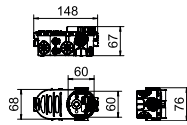


Typ	Wysokość mm	Liczba wejść	Rura-Ø	Kolor	Opak. szt.	Waga kg/100 szt.	Nr kat.
UE 66	66	22	20/25 mm	czarny	10	6,150	2003726

Puszka podtynkowa do elektroniki z boczną przestrzenią łączeniową, do stosowania w murze o głębokości zabudowy co najmniej 66 mm.

- z 4 łącznikami z zamkiem bagietkowym
- 6 przepustów rurowych kombinowanych Ø 20 i 25 mm
- 8 wejść do Ø 20 mm
- 6 wejść do Ø 14 mm
- 2 wejścia do Ø 20 mm w podstawie
- Ścianka dzieląca komory puszek, z otworami do wylamania
- 4 x 3 kopolki śrubowe

Puszka podtynkowa do elektroniki 66, hermetyczna



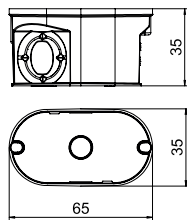
Typ	Wysokość mm	Liczba wejść	Rura-Ø	Kolor	Opak. szt.	Waga kg/100 szt.	Nr kat.
UE 66-L	67	24	20/25 mm	czarny / niebiesko-szary	10	6,600	2003727

Puszka podtynkowa do elektroniki z boczną przestrzenią łączeniową i hermetycznymi wejściami membranowymi, do stosowania w murze o głębokości zabudowy co najmniej 67 mm.

- z 4 łącznikami z zamkiem bagietkowym
- 4 przepusty rurowe kombinowane Ø 20 i 25 mm
- 4 wejścia do Ø 20 mm
- 14 wejść do Ø 11 mm
- 2 wejścia do Ø 20 mm w podstawie
- Ścianka dzieląca komory puszek, z otworami do wylamania
- 4 x 3 kopolki śrubowe

Puszki kinkietowe

Podtynkowa puszka ścienna UP



Typ	Wysokość mm	Liczba wejść	Rura-Ø	Kolor	Opak. szt.	Waga kg/100 szt.	Nr kat.
UG 30-WA-D	35	4	20 mm	czarny	25	1,150	2003732

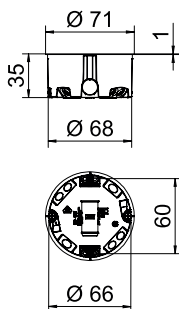
Puszka podtynkowa do układania pojedynczych kabli. Kształt owalny, do stosowania w murze o głębokości zabudowy co najmniej 35 mm.

- 2 wejścia do Ø 20 mm
- 1 wejście kombinowane Ø 10 i 20 mm
- 1 wejście do 20 mm w podstawie



Puszka do ścian płytowych 35

PP



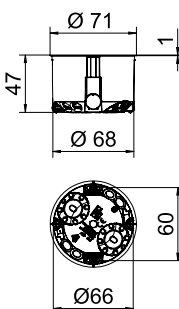
Typ	Średnica frezowanego otworu mm	Przeznaczony do płyt o grubości mm	Wysokość kość mm	Liczba wejść	Kolor	Opak. szt.	Waga kg/100 szt.	Nr kat.
HG 35	68	5-28	35	6	pomarańczowy	25	1,840	2003800

Puszka do ścian płytowych do zastosowania w ścianach o głębokości zabudowy co najmniej 35 mm i grubości płyty 5 - 28 mm.

- 2 x 3 kopułki śrubowe
 - Śruby do osprzętu, uchwyty zaciskowe
 - 4 wejścia na kable NYM 3 x 1,5 mm
 - 2 wejścia na kable NYM 3 x 2,5 mm² lub 5 x 1,5 mm²
 - Połączenie z innymi puszkami HG 35 poprzez łącznik typu ZH 11-V
- Akcesoria w dostawie: 10 x łącznik typu ZH 11-V

Puszka do ścian płytowych 47

PP



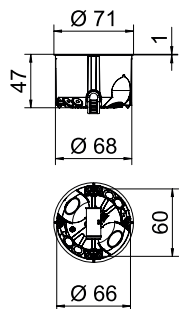
Typ	Średnica frezowanego otworu mm	Przeznaczony do płyt o grubości mm	Wysokość kość mm	Liczba wejść	Kolor	Opak. szt.	Waga kg/100 szt.	Nr kat.
HG 47	68	5-40	47	6	pomarańczowy	25	2,250	2003802

Puszka instalacyjna do ścian płytowych do zastosowania w ścianach o głębokości zabudowy co najmniej 47 mm i grubości panelu 5 - 40 mm.

- 2 x 3 kopułki śrubowe
 - Śruby do urządzeń, uchwyty zaciskowe
 - 2 przepusty rurowe kombinowane Ø 20 i 25 mm
 - 2 wejścia na kable NYM 3 x 1,5 mm
 - 2 wejścia na kable NYM 3 x 2,5 mm² lub 5 x 1,5 mm²
 - Połączenie z innymi puszkami instalacyjnymi poprzez złączkę typu ZH 11-V
- Akcesoria w dostawie: 10 x złączki typu ZH 11-V

Puszka do ścian płytowych 47, hermetyczna

PP/TPE



Typ	Średnica frezowanego otworu mm	Przeznaczony do płyt o grubości mm	Wysokość kość mm	Liczba wejść	Kolor	Opak. szt.	Waga kg/100 szt.	Nr kat.
HG 47-L	68	5-40	47	6	pomarańczowy / szary	25	2,410	2003806

Puszka do ścian płytowych z hermetycznymi wejściami membranowymi, do stosowania w ścianach o głębokości zabudowy co najmniej 47 mm i grubości płyty 5 - 40 mm.

- 2 x 3 kopułki śrubowe
 - Śruby do osprzętu, uchwyty zaciskowe
 - 2 przepusty rurowe kombinowane do Ø 20 i 25 mm
 - 2 wejścia na kable NYM 3 x 1,5 mm
 - 2 wejścia na kable NYM 3 x 2,5 mm² lub 5 x 1,5 mm²
 - Hermetyczne połączenie z innymi puszkami za pomocą łączników typu ZH 11-V
- Akcesoria w zestawie: 10 x łącznik typu ZH 11-V

PP

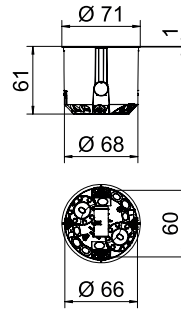


Puszka do ścian płytowych 61

Typ	Średnica frezowanego otworu mm	Przeznaczony do płyt o grubości mm	Wysokość kość mm	Liczba wejść	Kolor	Opak. szt.	Waga kg/100 szt.	Nr kat.
HG 61	68	5-40	61	10	pomarańczowy	25	2,500	2003804

Puszka do ścian płytowych do zastosowania w ścianach o głębokości zabudowy co najmniej 61 mm i grubości panelu 5 - 40 mm.

- 2 x 3 kopułki śrubowe
 - Śruby do osprzętu, uchwyty zaciskowe
 - 2 przepusty rurowe kombinowane Ø 20 i 25 mm
 - 4 wejścia na kable NYM 3 x 1,5 mm
 - 2 wejścia na kable NYM 3 x 2,5 mm² lub 5 x 1,5 mm²
 - 2 wejścia na kable NYM 5 x 2,5 mm² lub 7 x 1,5 mm²
 - Podłączenie do innych puszek za pomocą łączników typu ZH 11-V
- Akcesoria w dostawie: 10 x złączka typu ZH 11-V



PP/TPE

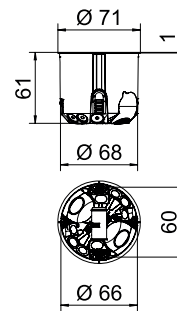


Puszka do ścian płytowych 61, hermetyczna

Typ	Średnica frezowanego otworu mm	Przeznaczony do płyt o grubości mm	Wysokość kość mm	Liczba wejść	Kolor	Opak. szt.	Waga kg/100 szt.	Nr kat.
HG 61-L	68	5-40	61	10	pomarańczowy/ szary	25	2,750	2003808

Puszka do ścian płytowych z hermetycznymi wejściami membranowymi, do stosowania w ścianach o głębokości zabudowy co najmniej 61 mm i grubości płyty 5 - 40 mm.

- 2 x 3 kopułki śrubowe
 - Śruby do osprzętu, uchwyty zaciskowe
 - 2 przepusty rurowe kombinowane Ø 20 i 25 mm
 - 4 wejścia na kable NYM 3 x 1,5 mm
 - 2 wejścia na kable NYM 3 x 2,5 mm² lub 5 x 1,5 mm²
 - 2 wejścia na kable NYM 5 x 2,5 mm² lub 7 x 1,5 mm²
 - Hermetyczne połączenie z innymi puszkami za pomocą łączników typu ZH 11-V
- Akcesoria w dostawie: 10 x łącznik typu ZH 11-V



PP

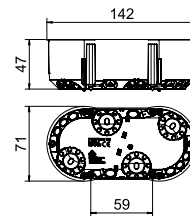


Puszka do ścian płytowych 47, podwójna

Typ	Średnica frezowanego otworu mm	Przeznaczony do płyt o grubości mm	Wysokość kość mm	Liczba wejść	Kolor	Opak. szt.	Waga kg/100 szt.	Nr kat.
HG 47-DV	68	5-40	47	12	pomarańczowy	10	4,230	2003822

Puszka do ścian płytowych do stosowania w ścianach o głębokości zabudowy co najmniej 47 mm i grubości płyty 5 - 40 mm.

- 2 x 3 kopułki śrubowe
- Śruby do osprzętu, śruby z uchwytnymi dociskowymi
- 4 przepusty rurowe kombinowane do Ø 20 i 25 mm
- 4 wejścia na kable NYM 3 x 1,5 mm
- 2 wejścia na kable NYM 3 x 2,5 mm² lub 5 x 1,5 mm²
- 2 wejścia na kable NYM 5 x 2,5 mm² lub 7 x 1,5 mm²
- Połączenie z innymi puszkami poprzez łącznik typu ZH 11-V



PP

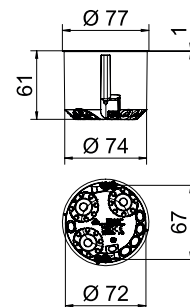


Puszka do ścian płytowych 61, CEE / PERILEX

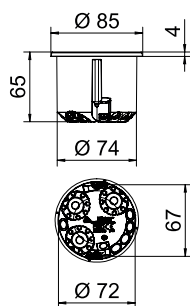
Typ	Średnica frezowanego otworu mm	Przeznaczony do płyt o grubości mm	Wysokość kość mm	Liczba wejść	Kolor	Opak. szt.	Waga kg/100 szt.	Nr kat.
HG 61-AD	74	5-40	61	9	pomarańczowy	10	2,130	2003818

Puszka do ścian płytowych CEE / PERILEX do stosowania w ścianach o głębokości zabudowy co najmniej 61 mm i grubości płyty 5 - 40 mm.

- 2 kopułki śrubowe
- Śruby do osprzętu, uchwyty zaciskowe
- 3 przepusty rurowe kombinowane do Ø 20 i 25 mm
- 3 wejścia na kable NYM 3 x 2,5 mm² lub 5 x 1,5 mm²
- 2 wejścia na kable NYM 5 x 2,5 mm² lub 7 x 1,5 mm²
- 1 wejście na kable NYM 3 x 1,5 mm²



Puszka do ścian płytowych 61, CEE/PERILEX, z pierścieniem uszczelniającym

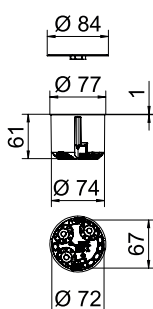


Typ	Średnica frezowanego otworu mm	Przeznaczony do płyt o grubości mm	Wysokość mm	Liczba wejść	Kolor	Opak. szt.	Waga kg/100 szt.	Nr kat.
HG 61-AD-IP	74	5-40	61	9	pomarańczowy	10	3,290	2003819

Puszka do ścian płytowych CEE/PERILEX z pierścieniem uszczelniającym, do stosowania w ścianach o głębokości zabudowy co najmniej 61 mm i grubości płyty 5 - 40 mm.

- 2 kopułki śrubowe
- Śruby do osprzętu, uchwyty zaciskowe
- 3 przepusty rurowe kombinowane do Ø 20 i 25 mm
- 3 wejścia na kable NYM 3 x 2,5 mm² lub 5 x 1,5 mm²
- 2 wejścia na kable NYM 5 x 2,5 mm² lub 7 x 1,5 mm²
- 1 wejście na kable NYM 3 x 1,5 mm²

Puszka do ścian płytowych 61, CEE/PERILEX, z pokrywą



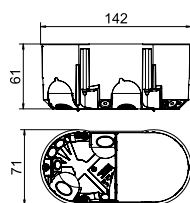
Typ	Średnica frezowanego otworu mm	Przeznaczony do płyt o grubości mm	Wysokość mm	Liczba wejść	Kolor	Opak. szt.	Waga kg/100 szt.	Nr kat.
HG 61-AD-D	74	5-40	61	9	pomarańczowy	10	2,980	2003820

Puszka do ścian płytowych CEE/PERILEX z pokrywą, do stosowania w ścianach o głębokości zabudowy co najmniej 61 mm i grubości panelu 5 - 40 mm.

- 2 kopułki śrubowe
- Śruby do osprzętu, uchwyty zaciskowe
- 3 przepusty rurowe kombinowane do Ø 20 i 25 mm
- 3 wejścia na kable NYM 3 x 2,5 mm² lub 5 x 1,5 mm²
- 2 wejścia na kable NYM 5 x 2,5 mm² lub 7 x 1,5 mm²
- 1 wejście na kable NYM 3 x 1,5 mm²

Puszka do elektroniki

Puszka do elektroniki do ścian płytowych 61, hermetyczna



Typ	Średnica frezowanego otworu mm	Przeznaczony do płyt o grubości mm	Wysokość mm	Liczba wejść	Kolor	Opak. szt.	Waga kg/100 szt.	Nr kat.
HE 61-DV-L	68	5-40	61	14	pomarańczowy / szary	10	6,190	2003826

Puszka do elektroniki do ścian płytowych z wejściami membranowymi, pokrywą i przegrodą, do stosowania w ścianach o głębokości zabudowy co najmniej 61 mm i grubości płyty 5 - 40 mm.

- 2 x 3 kopułki śrubowe
- Śruby do osprzętu, śruby z uchwyty dociskowymi
- 4 przepusty rurowe kombinowane Ø 20 i 25 mm
- 4 wejścia na kable NYM 3 x 1,5 mm²
- 2 wejścia na kable NYM 3 x 2,5 mm² lub 5 x 1,5 mm²
- 2 wejścia na kable NYM 5 x 2,5 mm² lub 7 x 1,5 mm²
- Hermetyczne połączenie z innymi puszkami za pomocą łączników typu ZH 11-V

PP/TPPE

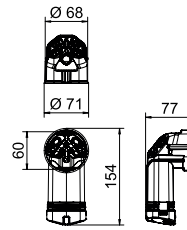


Puszka do elektroniki do ścian płytowych 74, hermetyczna, z rękawem elastomerowym

Typ	Średnica frezowanego otworu mm	Przeznaczony do płyt o grubości mm	Liczba wejść	Kolor	Opak. szt.	Waga kg/100 szt.	Nr kat.
HE 74-L	68	5-35	8	pomarańczowy / szary	10	4,446	2003828

Puszka do elektroniki do ścian płytowych z przepustami membranowymi i dodatkowym miejscem na okablowanie, do stosowania w ścianach o głębokości zabudowy co najmniej 75 mm i grubości płyty 5 - 35 mm.

- 2 x 3 kopułki śrubowe
- Śruby do osprzętu, uchwyty zaciskowe
- 2 wejścia na kable NYM 3 x 1,5 mm²
- 2 wejścia na kable NYM 3 x 2,5 mm² lub 5 x 1,5 mm²
- 2 wejścia na kable NYM 5 x 2,5 mm² lub 7 x 1,5 mm²
- 2 przepusty rurowe kombinowane do Ø 20 i 25 mm w dolnej części rękawa elastomerowego



Puszki kinkietowe

PP/TPPE

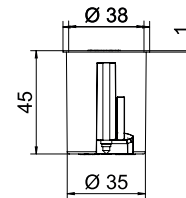


Puszka do ścian płytowych, wiatroszczelna

Typ	Średnica frezowanego otworu mm	Przeznaczony do płyt o grubości mm	Wysokość kość mm	Liczba wejść	Kolor	Opak. szt.	Waga kg/100 szt.	Nr kat.
HG 45-WA-LD	35	5-40	45	2	pomarańczowy / szary	25	0,990	2003832

Puszka do ścian płytowych, do montażu kinkietów lub głośników. Z pokrywą.

- 1 wejście na kable NYM 3 x 2,5 mm² lub 5 x 1,5 mm²
- 1 wejście na kable NYM 3 x 1,5 mm²



PP/TPPE

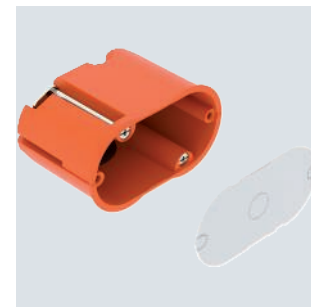
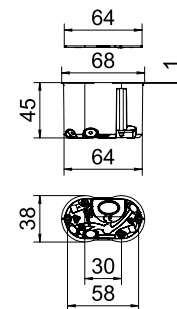


Puszka do ścian płytowych, podwójna, wiatroszczelna

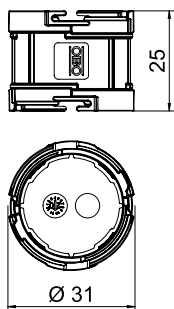
Typ	Średnica frezowanego otworu mm	Przeznaczony do płyt o grubości mm	Wysokość kość mm	Liczba wejść	Kolor	Opak. szt.	Waga kg/100 szt.	Nr kat.
HG 45-WAD-LD	35	5-40	45	4	pomarańczowy / szary	25	1,930	2003834

Puszka do ścian płytowych, do montażu kinkietów lub głośników. Z pokrywą.

- 1 wejście na kable NYM 3 x 2,5 mm² lub 5 x 1,5 mm²
- 2 wejścia na kable NYM 3 x 1,5 mm²
- 1 przepust rurowy kombinowany Ø 20 i 25 mm



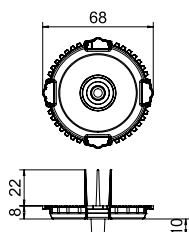
Łącznik dystansowy puszek



Typ	Długość		Kolor	Opak. szt.	Waga kg/100 szt.	Nr kat.
	mm					
ZU 20-AS	25		czerwony	25	0,350	2003746

Łącznik dystansowy z zamkiem bagietowym do stabilnego połączenia kilku puszek podtynkowych. Do przedłużenia standardowej odległości od środka do środka z 71 mm o 20 mm każdy.

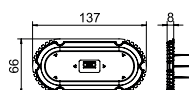
Osłona tynkarska do puszek podtynkowych, pojedyncza



Typ	Kolor		Opak. szt.	Waga kg/100 szt.	Nr kat.
ZU 60-SD	czerwony		50	0,380	2003760

Pokrywa chroniąca puszkę podtynkową podczas tynkowania. Czerwona, z wypustkami do określania pozycji, centrowanie na wiertło, języczki do ściągania.

Pokrywa tynkarska, podwójna



Typ	Wymiar	Kolor		Opak. szt.	Waga kg/100 szt.	Nr kat.
ZU 60-SSD	2xØ60mm	czerwony		25	1,070	2003762

Pokrywa tynkarska chroniąca podwójne puszkę podtynkowe w czasie tynkowania. Czerwona, z wypustkami do określania pozycji.

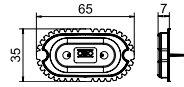
PE



Osłona tynkarska puszkii podtynkowej

Typ	Wymiar	Kolor	Opak. szt.	Waga kg/100 szt.	Nr kat.
ZU 30-SDW	65x35mm	czerwony	25	0,220	2003768

Osłona puszkii do ochrony podczas tynkowania. Czerwona, z wypustkami do określenia pozycji.



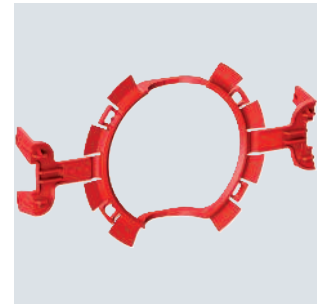
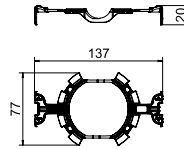
PP



Uchwyt Quick-Fix

Typ	Średnica mm	Kolor	Opak. szt.	Waga kg/100 szt.	Nr kat.
ZU 60-QF	60	czerwony	25	0,570	2003740

Szybkie mocowanie poprzez zaciśnięcie puszkii podtynkowej zamiast tynkowania lub klejenia. Do otworów o średnicy 80 mm. Nie nadaje się do stosowania w cienkim tynku.



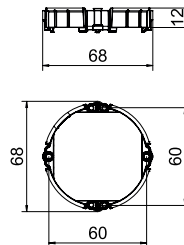
PS



Pierścień wyrównawczy tynku, 12 mm

Typ	Wymiar	Kolor	Opak. szt.	Waga kg/100 szt.	Nr kat.
ZU 12-PR	Ø60mm, H12mm	czerwony	25	0,650	2003742

Pierścień wyrównawczy tynku mocowany za pomocą śruby do głęboko wpuszczonej puszkii podtynkowej.



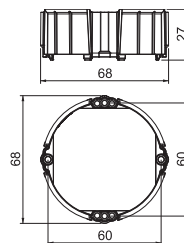
PS



Pierścień wyrównawczy tynku, 24 mm

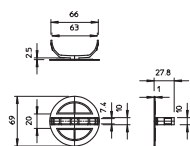
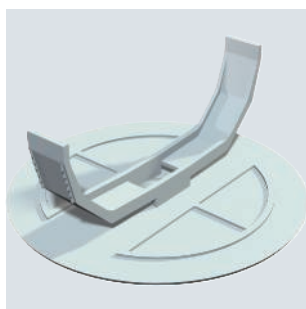
Typ	Wymiar	Kolor	Opak. szt.	Waga kg/100 szt.	Nr kat.
ZU 24-PR	Ø60mm, H24mm	czerwony	25	1,020	2003744

Pierścień wyrównawczy tynku mocowany za pomocą śruby do głęboko wpuszczonej puszkii podtynkowej.



Pokrywa z listwą rozporową, 60 mm

PS
Ø 60

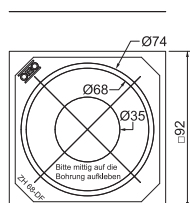
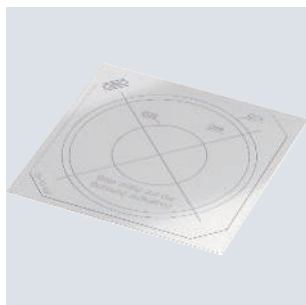


Typ	Ø	Max.	Kolor	Opak. szt.	Waga kg/100 szt.	Nr kat.
ZA 60-FD	72		biały	25	0,560	2003749

Pokrywa z elastyczną listwą rozporową w środku.

Akcesoria puszek do ścian płytowych

Folia uszczelniająca do puszek do ścian płytowych

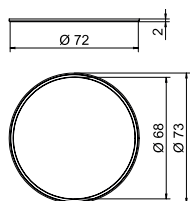
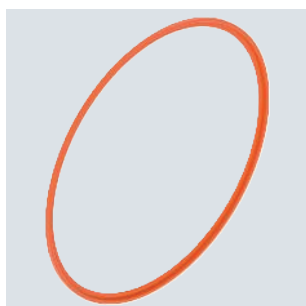


Typ	Kolor	Opak. szt.	Waga kg/100 szt.	Nr kat.
ZH 68-DF	przezroczysty	10	0,500	2003850

Folia do uszczelniania zbyt dużych otworów montażowych.

Pierścień kompensacyjny

PP
Ø 68



Typ	Wymiar	Kolor	Opak. szt.	Waga kg/100 szt.	Nr kat.
ZH 68-AR	Ø68mm	pomarańczowy	10	0,050	2003840

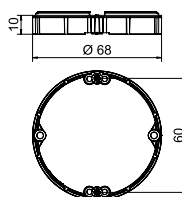
Pierścień kompensacyjny do puszek do ścian płytowych Ø 68 mm, do kompensacji zbyt dużych lub nieokrągłych otworów.

PP



Typ	Wymiar	Kolor	Opak. szt.	Waga kg/100 szt.	Nr kat.
ZH 10-AR	Ø68mm, H10mm	pomarańczowy	25	0,360	2003842

Pierścień wyrównawczy do puszek podtynkowej Ø 68 mm, do przykręcania.



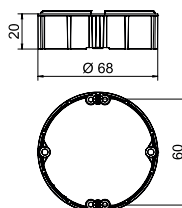
Pierścień wyrównawczy 10

PP



Typ	Wymiar	Kolor	Opak. szt.	Waga kg/100 szt.	Nr kat.
ZH 20-AR	Ø68mm, H20mm	pomarańczowy	25	0,580	2003844

Pierścień wyrównawczy do puszek podtynkowej Ø 68 mm, do przykręcania.



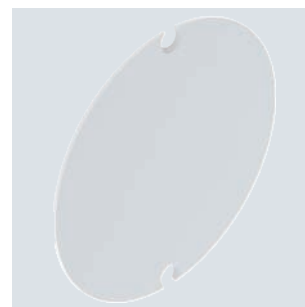
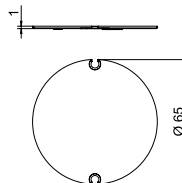
Pierścień wyrównawczy 20

PC / ABS



Typ	Ø Max.	Wyso-kość mm	Kolor	Opak. szt.	Waga kg/100 szt.	Nr kat.
ZH 60-ID	65	1	biały	25	1,130	2003848

Wewnętrzna pokrywa do puszek podtynkowej, do przykręcenia.



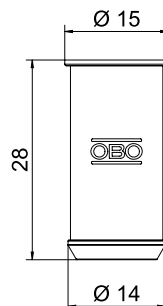
Wewnętrzna pokrywa do puszek podtynkowej

PP



Typ	Śred-nica mm	Długość mm	Kolor	Opak. szt.	Waga kg/100 szt.	Nr kat.
ZH 11V	14,5	28	pomarańczowy	10	0,098	2003846

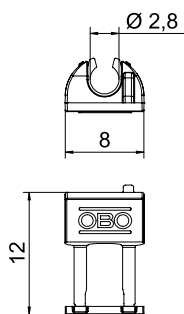
Łącznik do podłączenia puszek do ścian płytowych i przeprowadzenia przewodów. Zachowana hermetyczność przy stosowaniu z puszkami wiatrszczelnymi.



Łącznik puszek do ścian płytowych

Element mocujący, cienkie płyty

PP



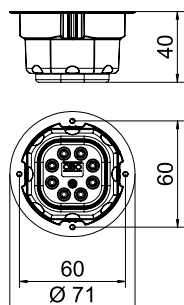
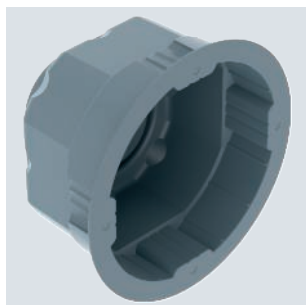
Typ	Kolor	Opak. szt.	Waga kg/100 szt.	Nr kat.
ZH 12-DB	pomarańczowy	50	0,012	2003854

Element mocujący do poszerzenia zakresu mocowania w cienkich płytach o grubości do 0,2 mm.

Akcesoria uniwersalne

Wkładka uszczelniająca do puszek

TPE

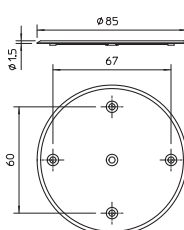


Typ	Liczba wejść	Rodzaj wejścia	Kolor	Opak. szt.	Waga kg/100 szt.	Nr kat.
ZA 60-DE	8	8xØ1mm do 4mm	szary	10	1,200	2003719

Wkładka uszczelniająca do puszek podtynkowej i do ścian płytowych, do uszczelnienia przed wnikaniem powietrza.

Pokrywa uniwersalna

PC / ABS



Typ	Ø Max.	Kolor	Opak. szt.	Waga kg/100 szt.	Nr kat.
ZA 60-D	84	biały	25	0,850	2003748

Pokrywa uniwersalna do wszystkich typów puszek. Z otworami, rozstaw otworów 60 mm, do puszek pojedynczej, śruby mogą być wpuszczane. Pokrywa z centralnym mocowaniem.

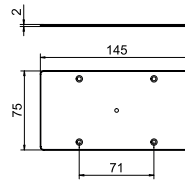
PC / ABS



Podwójna pokrywa, prostokątna

Typ	Kolor	Opak. szt.	Waga kg/100 szt.	Nr kat.
ZA 60-DV	biały	5	1,780	2003823

Prostokątna pokrywa do podwójnych puszek podtynkowych i do ścian płytowych. Śruby mogą być wpuszczane w otwory.

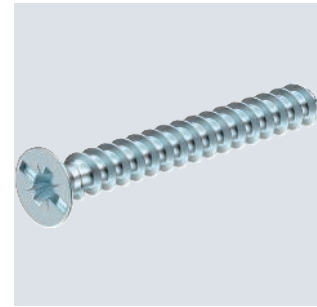
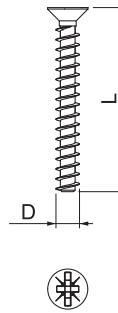


St G

Śruba do montażu osprzętu w puszkach podtynkowych oraz do ścian płytowych

Typ	Wymiar	Opak. szt.	Waga kg/100 szt.	Nr kat.
ZA 15-GS-S	Ø3,2mm,15mm	50	0,055	2003268
ZA 25-GS-S	Ø3,2mm,25mm	50	0,087	2003271
ZA 40-GS-S	Ø3,2mm,40mm	50	0,135	2003279

Śruba do montażu osprzętu w puszkach podtynkowych oraz do ścian płytowych.

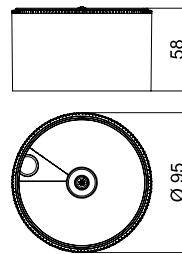


St G

Pojemnik na śruby do montażu osprzętu w puszkach podtynkowych lub do ścian płytowych.

Typ	Opak. szt.	Waga kg/100 szt.	Nr kat.
ZA 100-GS-VB	1	37,100	2003280

Skrzynka magazynowa ze śrubami Ø 3,2 mm o długości 15, 25 i 40 mm, do montażu urządzeń w puszkach instalacyjnych podtynkowych lub w ścianach pustych.



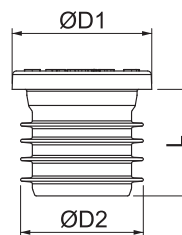
TPE



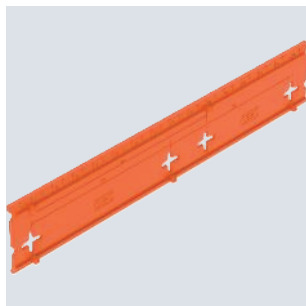
Korek zamykający / zaślepka do peszli

Typ	Wym.			Kolor	Opak. szt.	Waga kg/100 szt.	Nr kat.
	D1 mm	D2 mm	L mm				
ZA 20-VS	19	15	17	szary	25	0,170	2003737
ZA 25-VS	24	19	18	szary	25	0,250	2003738

Korki do zaślepiania pustych peszli.



Szablon do nawierceń do puszek podtynkowych i do ścian płytowych



Typ	Kolor	Opak. szt.	Waga kg/100 szt.	Nr kat.
ZA BS	pomarańczowy	10	0,900	2003890

Szablon do nawierceń do puszek podtynkowych i do ścian płytowych. Do oznaczania odległości mocowania 71 lub 91 mm. Do znakowania wstępnego wiercenia i z nacięciami do wyrównania np. oznaczenie kredą



OBO BETTERMANN Polska Sp. z o.o.

ul. Gierdziejewskiego 7

02-495 Warszawa

22 101 14 00

600 082 403

600 082 407

664 453 904

Biura regionalne:

Gdańsk: 600 082 406

Katowice: 600 082 405, 602 716 944

Poznań: 600 082 409

Szczecin: 662 171 623

Wrocław: 600 082 408

Zapytania prosimy wysłać na:

oferty@obo.pl

www.obo.pl

Building Connections

