

ROSA®



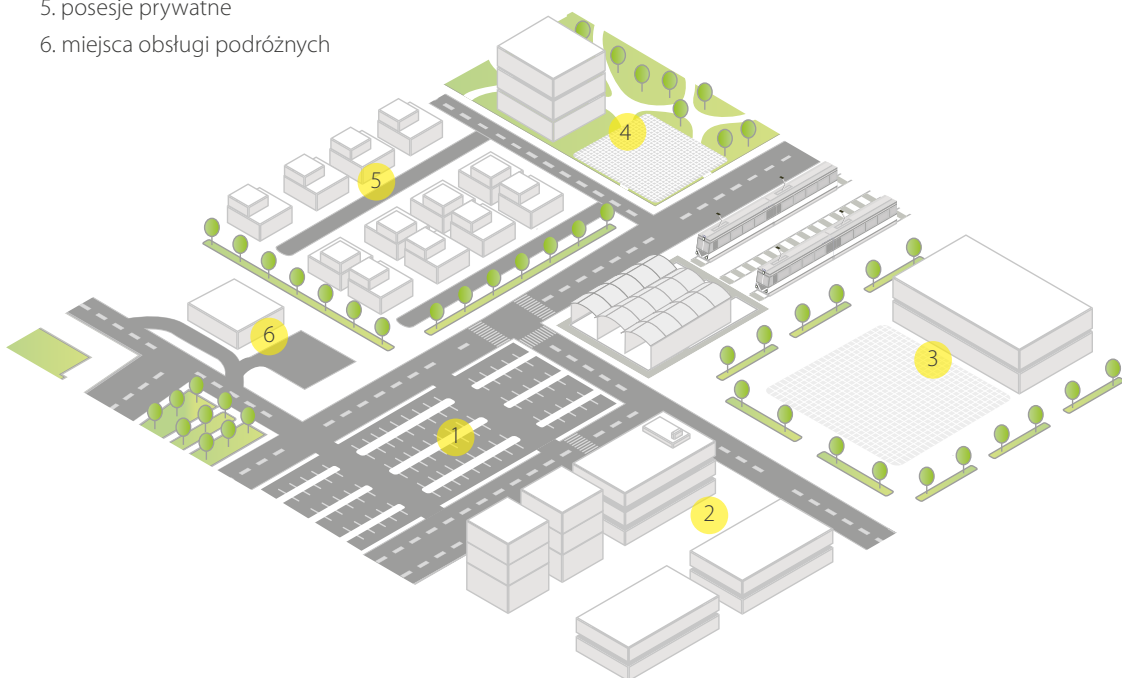
KARIN LED EV

KARIN EV LED

- punkt ładowania zintegrowany z kolumną oświetleniową
- ładowanie pojazdów elektrycznych w trybie Mode 3 z mocą do 22kW
- gniazdo ładowania zgodne z IEC62196 Type-2
- zgodność z protokołem OCPP zapewniającym efektywność procesów autoryzacji i rozrachunków
- prosta i intuicyjna obsługa
- sygnalizacja statusu ładowarki
- energooszczędne i ekologiczne źródła światła
- żywotność źródeł światła L90F10 - 50 000h, L80F20 - 100 000h
- nowoczesny i dekoracyjny kształt
- odporność na korozję i zewnętrzne czynniki atmosferyczne
- szeroki zakres temperatury pracy od -40°C do +40°C

Zastosowanie

1. parkingi w przestrzeniach publicznych
2. otoczenie budynków biurowych,
3. centra handlowe
4. hotele i restauracje
5. posesje prywatne
6. miejsca obsługi podróżnych



Charakterystyka



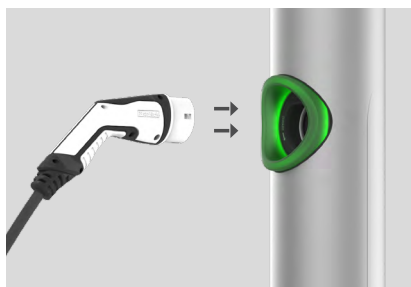
Możliwość integracja z systemem rozliczeń

Otwarty protokół OCPP v.1.6

Komunikacja

4G lub Ethernet

Bezpieczny i intuicyjny proces ładowania



Wnęka zamykana na klucz



Moduł LED

Temperatura światła 5000k, 4000k, 3500K lub 2700K.

Klosz mrożony wykonany z PMMA

Sygnalizacja statusu ładowarki - moduł RGB

kolor zielony – dostępny punkt ładowania

kolor niebieski – zajęty punkt ładowania

kolor czerwony – nieaktywny punktu ładowania



Licznik energii elektrycznej zgodny z dyrektywą MID

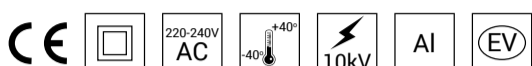
Anodowana obudowa aluminiowa

dostępna w 10 kolorach, każdy z możliwością wyblyszczania o właściwościach antykorozyjno-dekoracyjnych

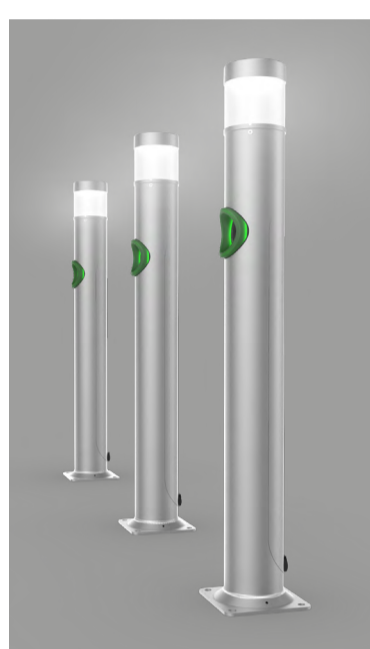


KARIN EV LED

KARIN EV LED to estetyczne połączenie kompaktowej kolumny oświetleniowej KARIN LED z funkcjonalnością inteligentnego systemu ładowania pojazdów elektrycznych. Kolumna wykonana z aluminium zabezpieczonego powłoką anodową. Zastosowanie wysokiej klasy diod LED zapewnia równomierne i wydajne oświetlenie. System ładowania obsługuje protokół OCPP (Open Charge Point Protocol) zapewniający efektywność procesów autoryzacji i rozrachunków.



2w1 Oświetlenie LED Ładowanie pojazdów



Aluminiowa kolumna oświetleniowa LED



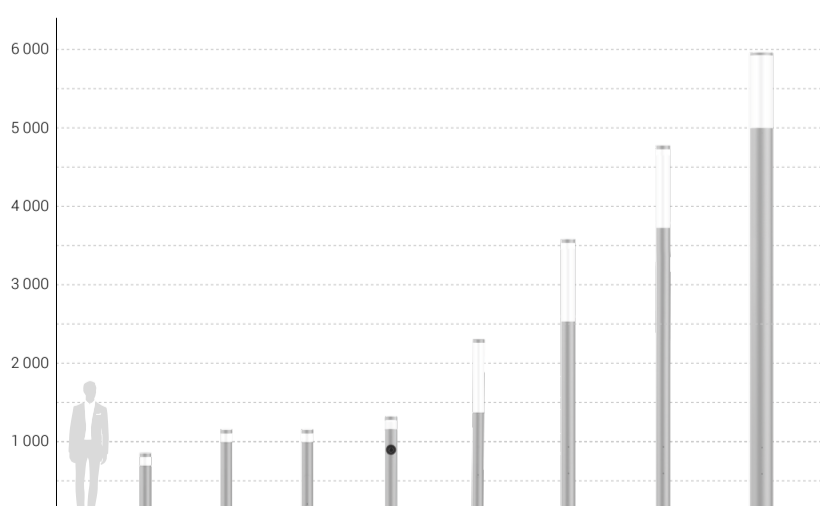
Punkt ładowania pojazdów elektrycznych

Bezpieczny i intuicyjny proces ładowania

System zapewnia łatwy i bezpieczny proces ładowania. Gniazdo wyposażone jest w przesłonę, która zamyka i zabezpiecza kontakty, gdy nie jest wpięty przewód. Napięcie na gnieździe jest wystawiane tylko po zainicjowaniu procesu ładowania.



Rodzina kolumn KARIN LED



ul. Strefowa 1, 43-109 Tychy

Dział Sprzedaży

tel. +48 32 738 89 11 do 17

fax +48 32 738 89 09

Dział Marketingu

tel. +48 32 738 89 69

www.rosa.pl

